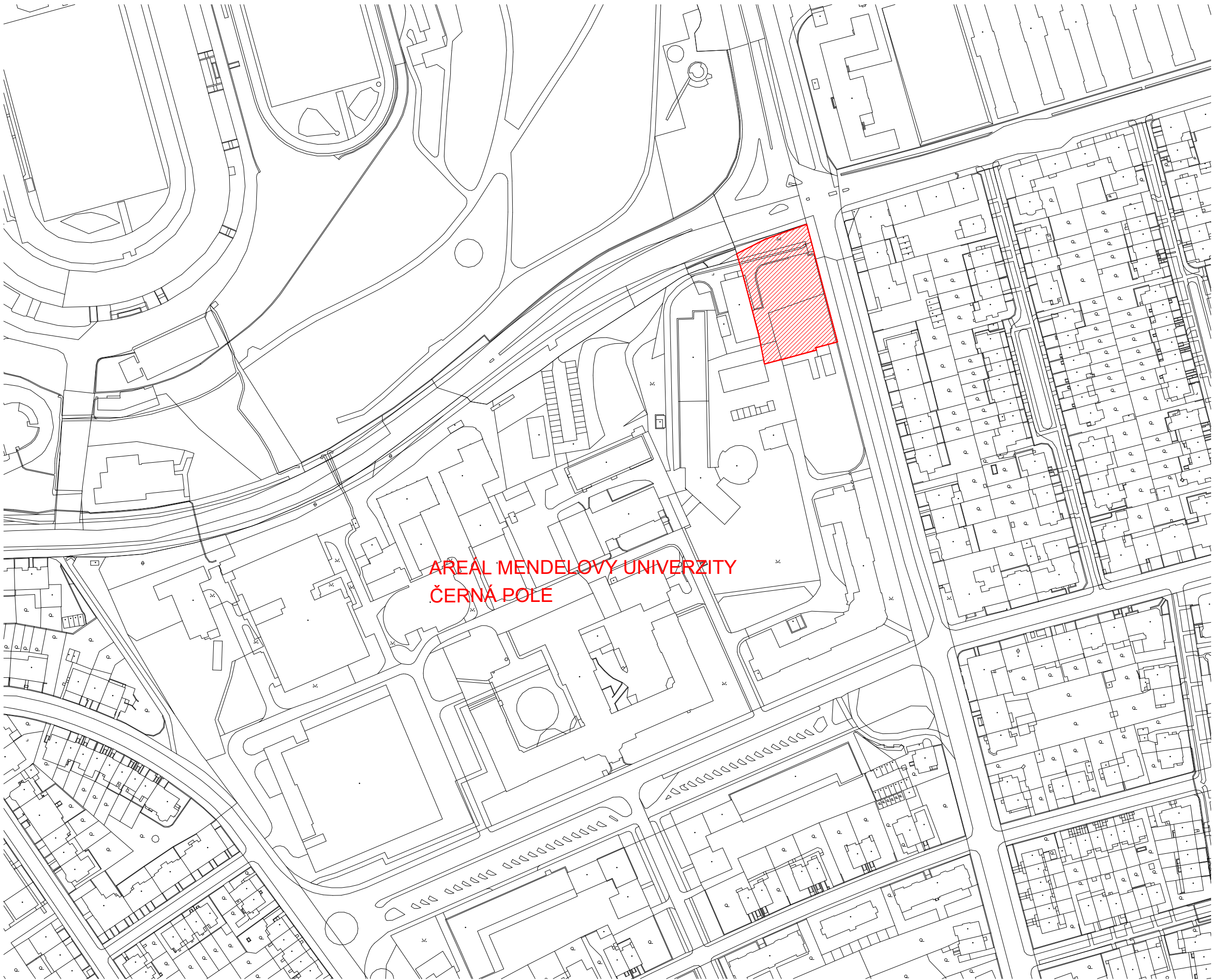





## Vstup do areálu MENDELU ze severovýchodu

STUPEŇ	ARCHITEKTONICKÁ STUDIE
DATUM	11/2017
AUTOR	ING. ARCH. PETR GOLEŠ AUTORIZOVANÝ ARCHITEKT <i>petr goles</i> PURKYŇOVA 35A, 612 00, BRNO TEL.: +420 608 130 679 <a href="http://www.petrgoles.cz">www.petrgoles.cz</a>
INVESTOR	MENDELOVA UNIVERZITA V BRNĚ



LEGENDA

 REŠENÉ ÚZEMÍ



SITUACE ŠIRŠÍCH VZTAHŮ

*petr goles*

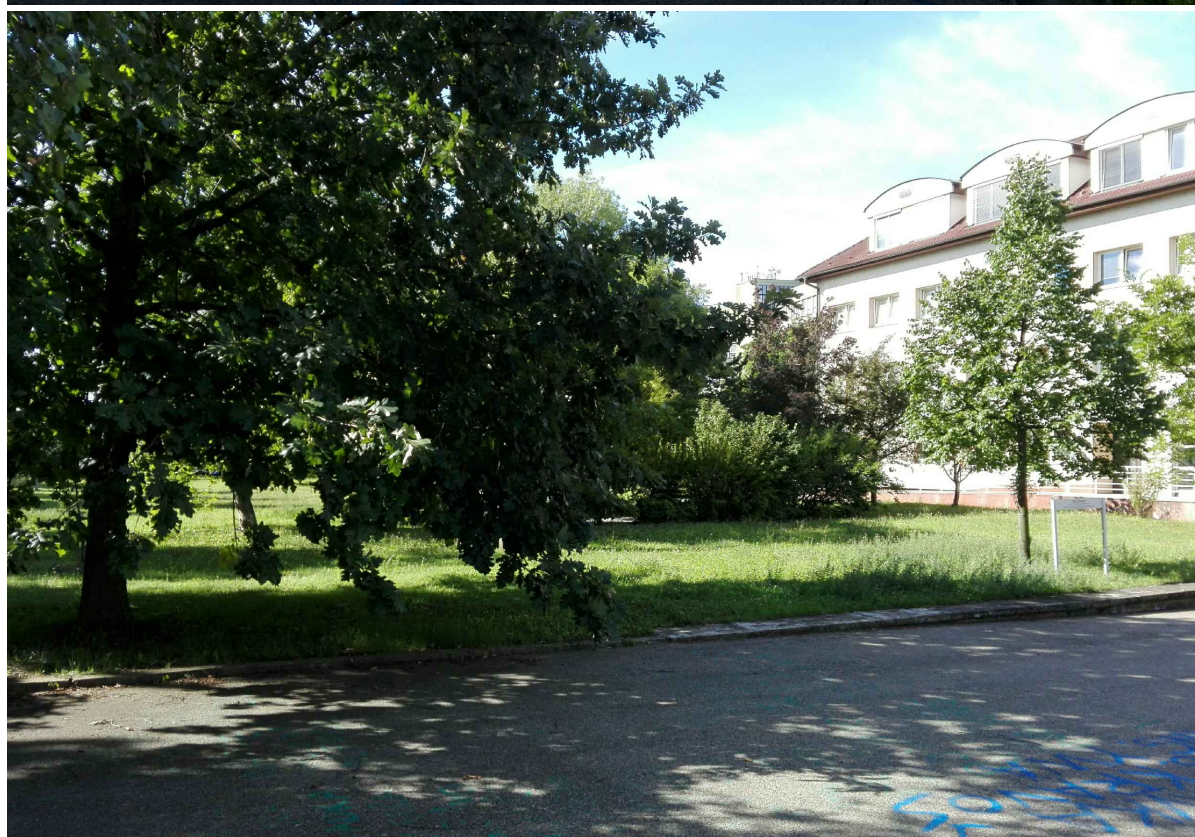


FOTO - STÁVAJÍCÍ STAV

*petr goles*

ARCHITEKTONICKÁ STUDIE

VSTUP DO AREÁLU MENDELU ZE SEVEROVÝCHODU

Cílem architektonického řešení je vytvoření bezbariérového přístupu ze severní stranu areálu a zatraktivnění vstupního prostoru. V místě stávajícího vstupu je navržen nový bezbariérový vstup pro pěší, příležitostný vjezd pro nákladní auta navázející kmeny a výstupní turniket. Vstup tvoří posuvná brána, která může být v otevřené či zavřené poloze, zahrazovací sklopné sloupky a konstrukce turniketu. V řešené části areálu je v rámci pozemku univerzity upravena a rozšířena oplocená část. Je navržen nový vstupní diagonální koridor propojující přímo severovýchodní vstup s centrální částí areálu. V rámci koridoru jsou navrženy nové betonové odpočinkové lavice a vytvořeny drobné terénní úpravy. Jsou zde navrženy nové nádoby na vzorky kameniva, které zůstanou edukativním motivem tohoto koridoru. Jsou ponechána stávající umělecká díla a stávající stromy. Bude odstraněna část keřů a spodní patro větví dubu u vstupu a dále 3 ovocné menší stromy v ploše pro uložení kmenů. Nový pěší koridor bude tvořen okrovou betonovou obdélníkovou dlažbou. Pojízdne plochy budou tvořeny šedou obdélníkovou dlažbou a plocha pro parkování zůstane tvořena asfaltovou plochou. V nově oploceném vymezeném vnitřním prostoru bude vytvořena plocha tvořená vrstvou kamenných oblázků s podkladní geotextilií, která bude sloužit pro uložení kmenů pro výuku. Z venkovní strany vstupu je navrženo zatraktivnění vstupního prostoru jak pro návštěvníky univerzity tak pro kolemjdoucí a projíždějící. Je navrženo odstranění stávajícího reklamního a komerčního bigboardu, místo něj je v tomto prostoru navržen informační panel Mendelu s mapou areálu a seznamem jednotlivých fakult. Jsou zde umístěny billboardy pro povinné informace evropských projektů univerzity. Dále je zde umístěn reklamní pylon Mendelu označující místo severovýchodního vstupu do areálu Mendelovy univerzity v Brně. V přímé souvislosti s řešením severovýchodního vstupu je současný stav objektu T. Jeho technická a reprezentační podoba je v nevyhovujícím stavu. Řešením by mohla být celková rekonstrukce objektu včetně energetické koncepce. V rámci této rekonstrukce, úprav a zeteplení fasády doporučuji provést úpravu barevnosti fasády a zasklení otevřených balkonů a schodiště, které jsou dnes pouze nedůstojným skladištěm starého nábytku.

Odborný odhad nákladů (ceny bez DPH)

- Zpracování projektové dokumentace (UR + DSP + DPS + soupisy) 300 000 Kč
- Stavební práce 1 700 250 Kč
  - Lavice betonové 42 m (4 000 Kč/m) 168 000 Kč
  - Bourání komunikací 139 m<sup>2</sup> (650 Kč/m<sup>2</sup>) 90 350 Kč
  - Pochozí dlažba 352 m<sup>2</sup> (900 Kč/m<sup>2</sup>) 316 800 Kč
  - Pojízdna dlažba 127 m<sup>2</sup> (1300 Kč/m<sup>2</sup>) 165 100 Kč
  - Oblázková plocha 100 m<sup>2</sup> (500 Kč/m<sup>2</sup>) 50 000 Kč
  - Kácení, vegetační úpravy a terénní úpravy 80 000 Kč
  - Oprava kamenné zídky 60 000 Kč
  - Oplocení s bránou a turniketem včetně bourání stávajícího oplocení 350 000 Kč
  - Reklamní poutače 300 000 Kč
  - Nádoby na vzorky kameniva 24 ks (5 000 Kč/ks) 120 000 Kč

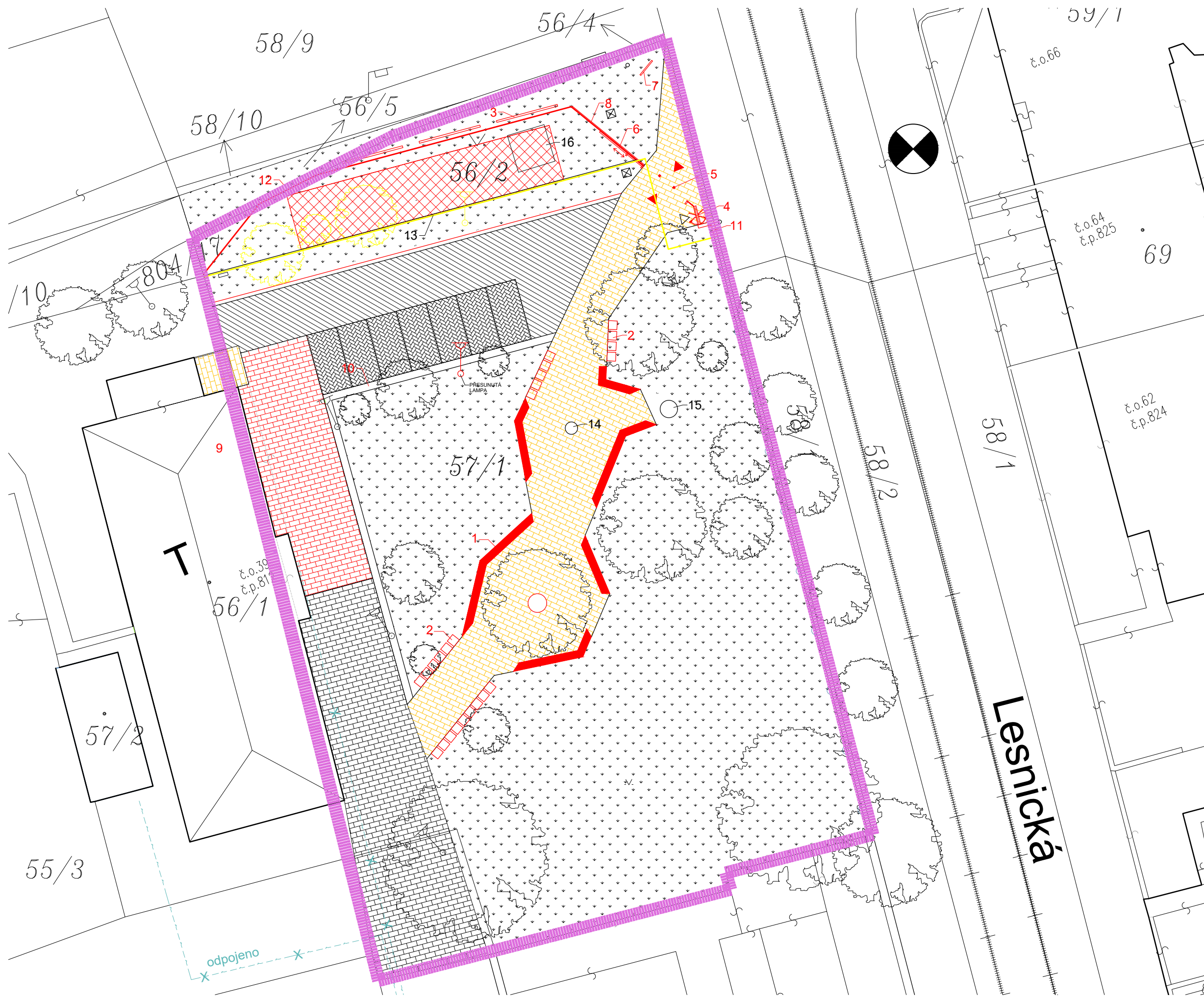


TEXTOVÁ ČÁST - VIZUALIZACE

*petr goles*

ARCHITEKTONICKÁ STUDIE

VSTUP DO AREÁLU MENDELU ZE SEVEROVÝCHODU



- LEGENDA
- VJEZD/VÝJEZD, VSTUP/VÝSTUP Z AREÁLU
  - VÝSTUP Z AREÁLU
  - VYMEZENÉ ÚZEMÍ
  - ZPEVNĚNÁ KOMUNIKACE NEPOJÍZDNÁ
  - NOVÉ VODOROVNÉ DOPRAVNÍ ZNAČENÍ NA STÁVAJÍCÍM ASFALTU
  - ZPEVNĚNÁ KOMUNIKACE POJÍZDNÁ - ASFALTOVÝ POVRCH - STÁVAJÍCÍ
  - ZPEVNĚNÁ KOMUNIKACE POJÍZDNÁ - ŠEDÁ DLAŽBA - STÁVAJÍCÍ
  - ZPEVNĚNÁ KOMUNIKACE POJÍZDNÁ - ŠEDÁ DLAŽBA - NOVÁ
  - ZATRAVNĚNÉ PLOCHY
  - PLOCHA Z OBLÁZKŮ (PRO ULOŽENÍ KMENŮ)
  - 1 BETONOVÁ LAVICE
  - 2 VZORKY KAMENIVA
  - 3 BILLBOARD PRO UNIVERZITNÍ EVROPSKÉ PROJEKTY
  - 4 TURNIKET
  - 5 ZAHRAZOVAČÍ SKLOPNÉ SLOUPKY
  - 6 POSUVNÁ BRÁNA
  - 7 PYLON MENDELU
  - 8 INFORMAČNÍ PANEL MENDELU
  - 9 OPRAVA FASÁDY OBJEKTU T
  - 10 OPAVA STÁVAJÍCÍ KAMENNÉ ZÍDKY
  - 11 DOPLNĚNÍ ZÍDKY
  - 12 NOVÁ ČÁST OPLOCENÍ
  - 13 ZRUŠENÁ ČÁST OPLOCENÍ
  - 14, 15 STÁVAJÍCÍ UMĚLECKÁ DÍLA
  - 16 STÁVAJÍCÍ BIGBOARD - BUDE ODSTRANĚN
  - STROMY - STÁVAJÍCÍ
  - STROMY - BOURANÉ
  - LAMPY - STÁVAJÍCÍ
  - LAMPA - STÁVAJÍCÍ - PŘESUNE SE
  - LAMPA - PŘESUNUTÁ
  - STÁVAJÍCÍ OBJEKTY

M 1:300

SITUACE - NOVÝ STAV

*petr goles*





VIZUALIZACE

*petr goles*

ARCHITEKTONICKÁ STUDIE

VSTUP DO AREÁLU MENDELU ZE SEVEROVÝCHODU

OTEVŘENÝ PĚŠÍ VSTUP



OTEVŘENÁ BRÁNA + SKLOPENÉ ZAHRAZOVACÍ SLOUPKY



OTEVŘENÁ BRÁNA - VÝCHOD MOŽNÝ PŘES TURNIKET



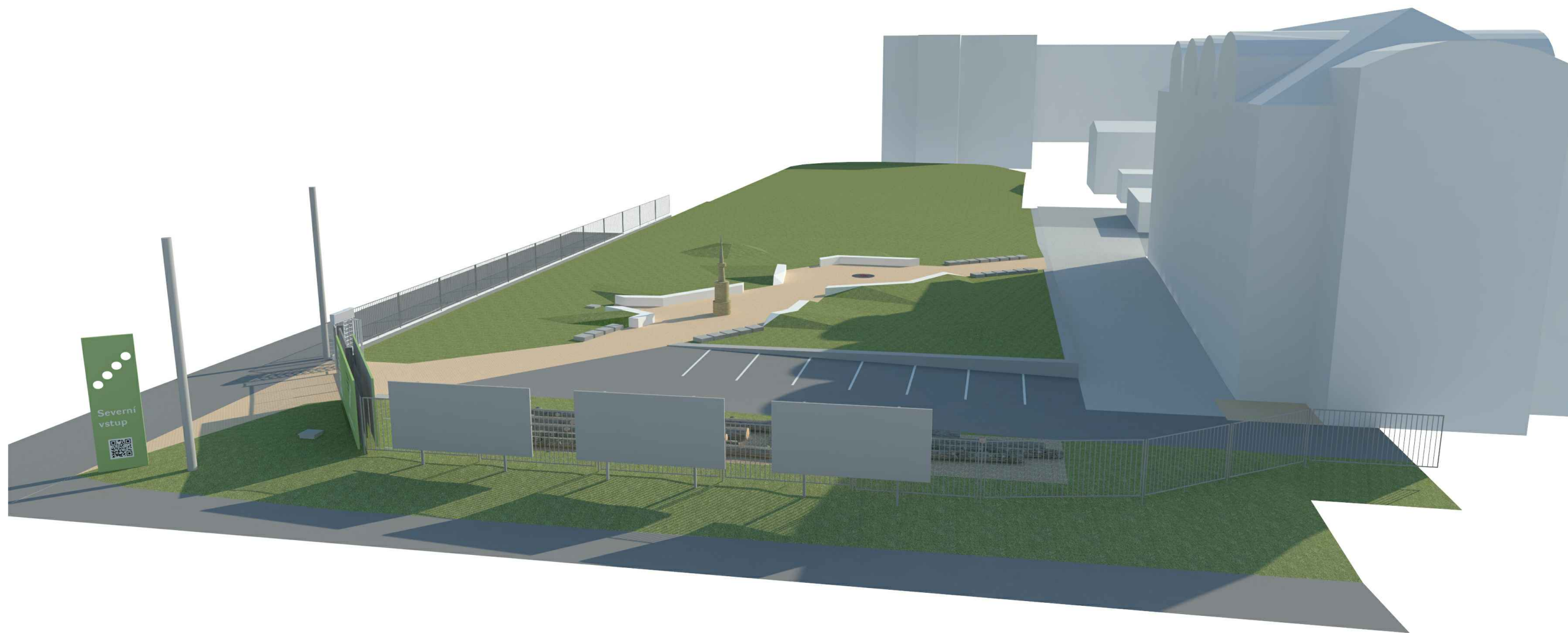
VIZUALIZACE

*petr goles*

ARCHITEKTONICKÁ STUDIE

VSTUP DO AREÁLU MENDELU ZE SEVEROVÝCHODU





VIZUALIZACE MODELU BEZ ZELENĚ



VIZUALIZACE

*petr goles*

ARCHITEKTONICKÁ STUDIE

VSTUP DO AREÁLU MENDELU ZE SEVEROVÝCHODU



REFERENČNÍ PŘÍKLADY

*petr goles*

ARCHITEKTONICKÁ STUDIE

VSTUP DO AREÁLU MENDELU ZE SEVEROVÝCHODU