

POZNÁMKA:

PŘED VÝROBOU INTERIÉROVÝCH PRVKŮ DOMĚŘIT A OVĚŘIT SKUTEČNÉ ROZMĚRY STAVBY.
PŘI REALIZACI JE NUTNÉ ZKOORDINOVAT NAVAŽUJÍCÍ PROFESE

PROJEKTANT	AUTOR PROJEKTU	
	VYPRACOVAL	
STAVEBNÍK	DATUM	
Mendelova univerzita v Brně, Zemědělská 1, 613 00 Brno	10 / 2018	
MÍSTO STAVBY	STUPEŇ PD	PARÉ / Č. VÝTISKU
Mendelova univerzita v Brně, Zemědělská 1, 613 00 Brno, budova "Q", učebna Q35 - N4019		
NÁZEV STAVBY	PDPS Revize 1	
Vybavení multimediální místnosti pro diskuze a obhajoby projektů		
ČÁST PROJEKTOVÉ DOKUMENTACE	MĚŘITKO	Č. VÝKRESU
PROJEKTOVÁ DOKUMENTACE PRO PROVÁDĚNÍ STAVBY		
NÁZEV VÝKRESU PŘÍLOHY		
VÝPIS PRVKŮ INTERIÉRU	1 : 20	2.08

S 6 - Židle pracovní - otočná, podnož s kolečky

Otočná pracovní židle na kolečkách s omyvatelným sedákem a opěrákem v provedení překližka přírodní lakovaná. Židle je bez područky.

Celková výška	79 - 89 cm
Sedadlová výška	42 - 52 cm
Šířka sedadla	47 cm
Hloubka sedadla	42 cm

Náhled na židli



S1b Nerez podnož

Kovová podnož je zhotovena z broušeného nerezového profilu 60/8 mm. Podnož je spojujícím prvkem sousedních dílů sestavy. Upevnění dílů je pomocí nábytkových spojovacích šroubů.

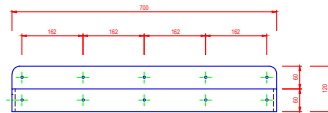
Celková výška	72 cm
Celková šířka	70 cm
Celková hloubka	12 cm

Náhled na výrobek nerezové podnože

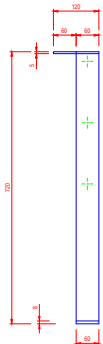


broušený nerez

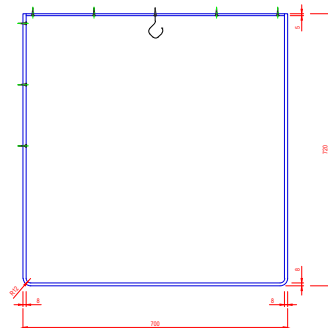
PŮDORYS



POHLED ČELNÍ



BOČNÍ POHLED



S 7 - Židle stohovatelná

Opěrák i sedák v provedení překližka lakovaná. Kovová konstrukce. Bez područky

Celková výška	79 - 89 cm
Sedadlová výška	42 - 52 cm
Šířka sedadla	47 cm
Hloubka sedadla	42 cm

Náhled na židli

