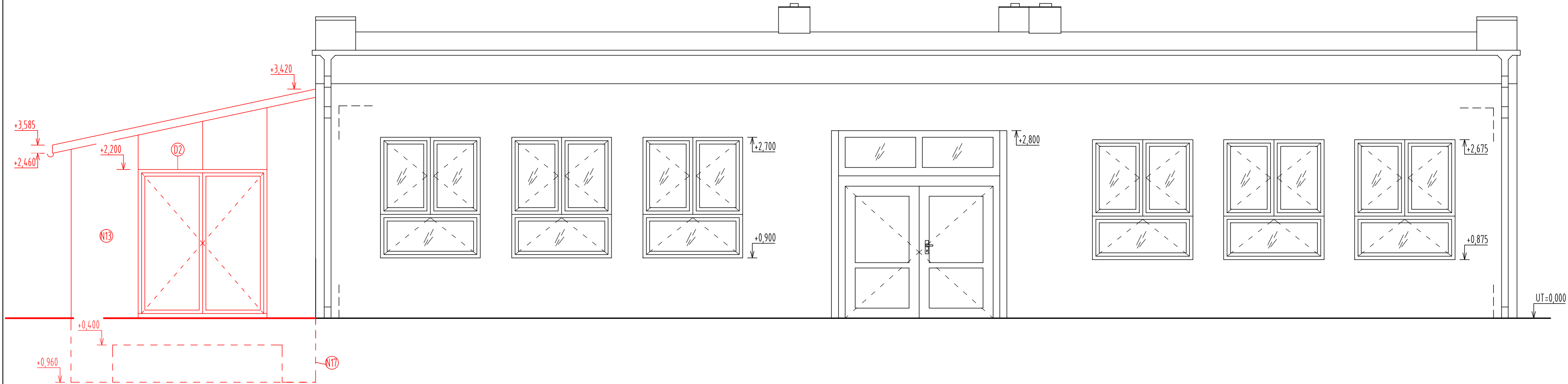


POHLED JIHOVÝCHODNÍ - NOVÝ STAV | 1:50



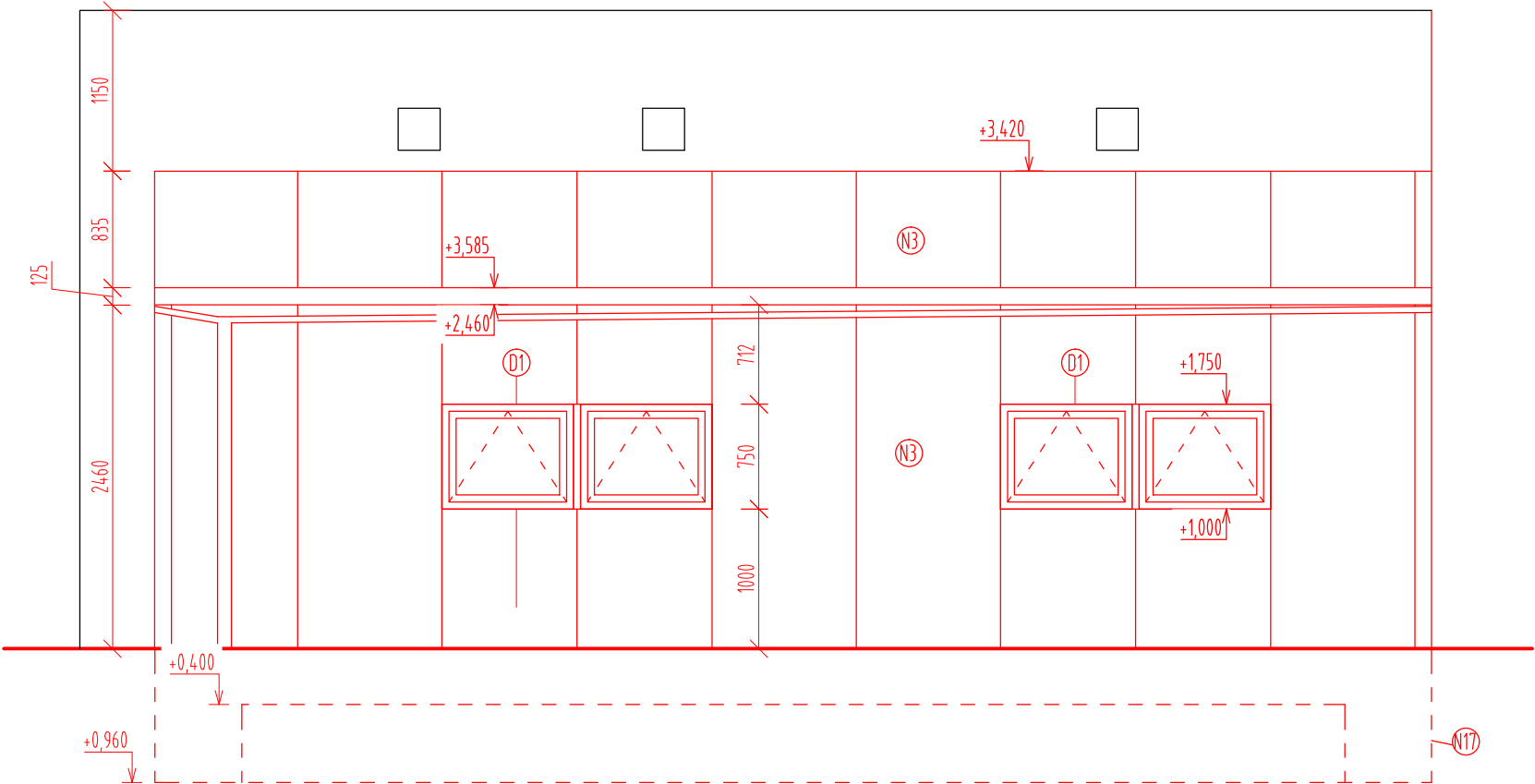
LEGENDA MATERIÁLŮ:

- STÁVAJÍCÍ KONSTRUKCE
- NOVÉ KONSTRUKCE

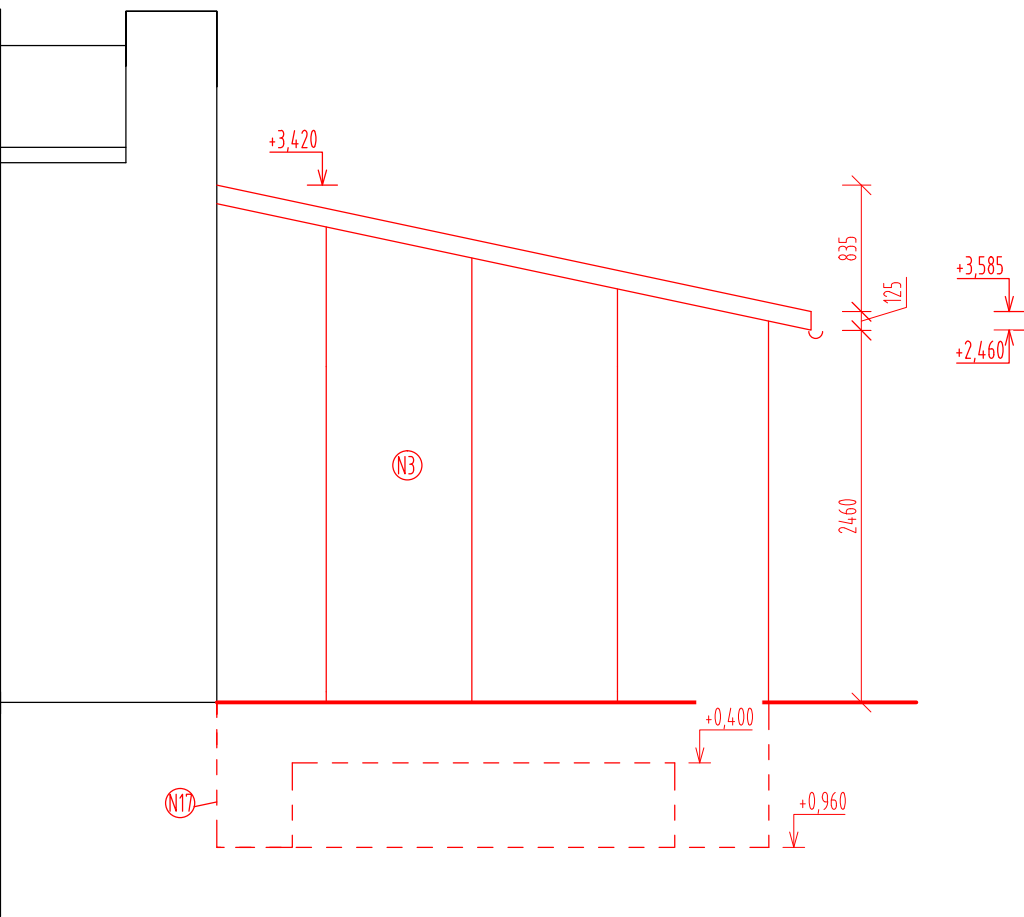
LEGENDA STAVEBNÍCH ÚPRAV

- N13 OPLÁŠTĚNÍ PŘÍSTAVKY IZOLAČNÍM SENDVIČOVÝM PANELEM TL. 120 mm
- N17 ZALOŽENÍ ZÁKLADŮ, VIZ. KNIHA DETAILU D.1.1.109

POHLED JIHOZÁPADNÍ - NOVÝ STAV | 1:50



POHLED SEVEROZÁPADNÍ - NOVÝ STAV | 1:50



POZNÁMKA

- STÁVAJÍCÍ STAV DLE PODKLADŮ INVESTORA
- KONSTRUKČNÍ DETAILS JE NUTNO ŘEŠIT PŘÍMO NA STAVBĚ
- ZHOTOVITEL STAVBY ZODPOVÍDÁ ZA DODRŽOVÁNÍ BOZP, PO A OSTATNÍCH PRÁVNÍCH PŘEDPISŮ A NOREM ČSN PŘI PROVÁDĚNÍ DÍLA NAPŘ: ZÁK. Č. 350/2012 SB. (STAVEBNÍ ZÁKON) A VYHLÁŠKA Č. 268/2009 SB. O TECHNICKÝCH POŽADAVCÍCH STAVBY
- ZHOTOVITEL STAVBY JE POVINEN SI VÝMĚRY PŘEMĚRIT PŘÍMO NA STAVBĚ PŘED ZAHÁJENÍM STAVBY
- NEDÍLNOU SOUČÁSTÍ TOHOTO VÝKRESU JSOU I DALŠÍ INFORMACE UVEDENÉ V JINÝCH ČÁSTECH KOMPLEXNÍ PROJEKTOVÉ DOKUMENTACE. MÁ SE ZA TO, ŽE JE-LI INFORMACE UVEDENA V JEDNÉ ČÁSTI TĚTO PROJEKTOVÉ DOKUMENTACE, JAKO BY BYLA UVEDENA I V ČÁSTECH OSTATNÍCH

±0,000 = 177,20 m n.m. BpV

HL. INŽENÝR PROJEKTU:	Ing. Vít Ševčík		<div>Menhar Projekt</div> <div>Horní 32, 639 00 Brno, tel: 604 200 092</div>	
ZODPOVĚDNÝ PROJEKTANT:	Ing. Vít Ševčík			
VYPRACOVAL:	Ing. Josef Váňa			
INVESTOR:	Mendelova univerzita v Brně Zemědělská 1665/1, 613 00 Brno			
MÍSTO STAVBY:	parc. č. 1733; k.ú. (Lednice na Moravě 679828) Čechovů II 333, 691 44 Lednice		DATUM	06/2018
NÁZEV AKCE:			FORMÁT	3x44
REKONSTRUKCE UČEBEN A LABORATORÍ V PROSTORÁCH ZAHRADNICKÉ FAKULTY - REKONSTRUKCE PAVILONU M			Č. ZAKÁZKY	18_013
OBSAH:			STUPĚŇ	DPS
SO 03 - D.1.1 ARCHITEKTONICKO-STAVEBNÍ ŘEŠENÍ			MĚŘÍTKO	1:50
NÁZEV VÝKRESU POHLED JIHOVÝCHODNÍ, JIHOZÁPADNÍ A SEVOROZÁPADNÍ - NOVÝ STAV			Č. VÝKRESU D.1.1.108	