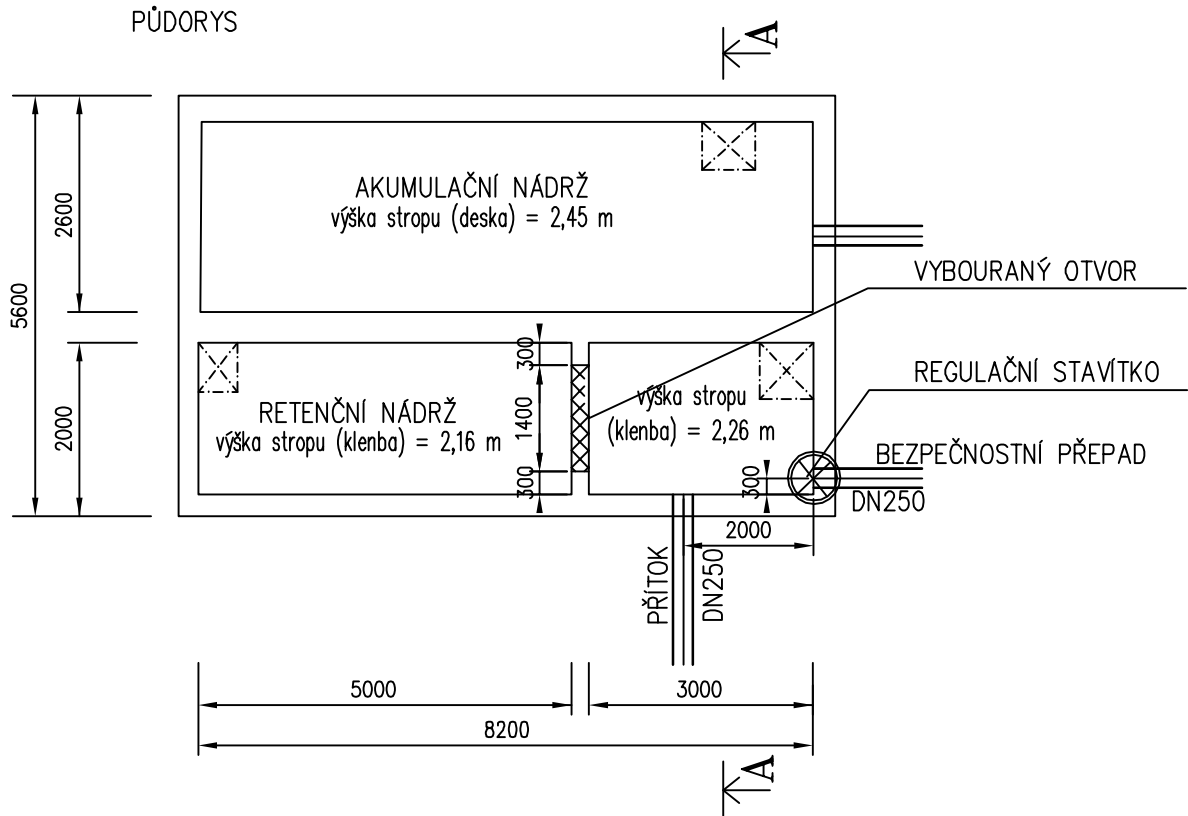
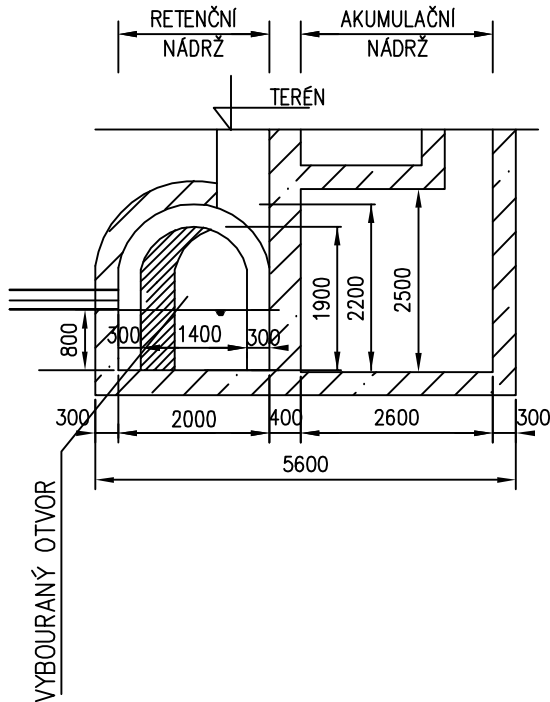


RETENČNÍ NÁDRŽ



ŘEZ – A A



POZNÁMKA:

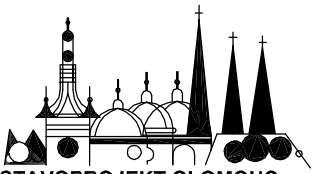
STÁVAJÍCÍ AKUMULAČNÍ NÁDRŽE V NÁDVOŘÍ OBJEKTU C BUDOU OPRÁVENY, BUDE ZAJIŠTĚNA JEJICH VODOTĚSNOST. JE NAVRŽENO VYČIŠTĚNÍ OBOU NÁDRŽÍ, OTRYSKÁNÍ ZKORODOVANÉ VRSTVY BETONU A PROVEDENÍ NÁTĚRU – DNO, STĚNY. V ZÁVISLOSTI NA ROZSAHU POŠKOZENÍ BUDOU PŘÍPADNÉ TRHLINY SANOVÁNY INJEKTÁŽÍ HMOTOU STABILCEM A ADESILEX PG1. CELÁ PLOCHA BUDE PO OTRYSKÁNÍ A VYČIŠTĚNÍ SANOVÁNA V POŠKOZENÝCH MÍSTECH SANAČNÍ MALTOU SEWAMENT10. POŠKOZENÍ DO VĚTŠÍCH HLOUBEK BUDOU RESTAUROVÁNY REPROFILAČNÍ MALTOVOU SMĚSÍ SEWAMENT100 S VYUŽITÍM ADHEZNÍHO MŮSTKU SEWAMENT 3 PRIMER, V PŘÍPADĚ VĚTŠÍCH ČÁSTÍ JE NUTNO TOTO PROVÉST VE VÍCE PRACOVNÍCH KROCÍCH.

UVEDENÉ VÝROBKY JSOU REFERENČNÍ A JE MOŽNÉ JE ZAMĚNIT ZA JINÉ SE STEJNÝMI VLASTNOSTMI.

RETENČNÍ NÁDRŽ

JEDNÁ SE O ŽELEZOBETONOVOU OBDÉLNÍKOVOU JÍMKU. TATO NÁDRŽ SE SKLÁDÁ ZE DVOU PROSTOR S KLENBOVÝM STROPEM PŘEDĚLENÁ PŘÍČKOU. ABY SE DOSÁHLO MAXIMÁLNÍHO VYUŽITÍ PROSTORU BUDE PROVEDENA ÚPRAVA V PODOBĚ PROBOURÁNÍ ČÁSTI STÁVAJÍCÍ PŘÍČKY MEZI OBLÉMA PROSTORY. ZE STATICKÉHO HLEDISKA BUDE PROBOURÁNÍ PROVEDENO TAK, ŽE Z KAŽDÉ STRANY NOVÉHO OTVORU BUDE PONECHÁNA PŘÍČKA O ŠÍŘCE 0,30 M. NOVÝ OTVOR BUDE O PRŮMĚRU 1,40 M. DO NÁDRŽE JE ZAÚSTĚNO POTRUBÍ ODVÁDĚJÍCÍ DEŠŤOVÉ VODY ZE STŘECHY OBJEKTU "C". POTRUBÍ BUDE ZAÚSTĚNO 0,80 M NADE DNO NÁDRŽE.

SMLUVNÍ ZHOTOVITEL:  RUDIŠ - RUDIŠ ARCHITEKTI, s.r.o JASELSKÁ 21, 602 00 BRNO E-mail: rudis-rudis@volny.cz IČO: 27738833, DIČ: CZ27738833	ARCHITEKT:	RUDIŠ - RUDIŠ architekti s.r.o.
	Ing. arch. Martin Rudiš	
	NÁVRH DISPOZICE 1.PP - VÝSTAVNÍ PROSTORY	
	Ing. arch. Martin Rudiš	

ZHOTOVITEL: STAVOPROJEKT OLOMOUC a.s. Holická 568/31y, 779 00 Olomouc, Telefon: 585531111, Fax: 585531333 E-mail: info@stavoprojekt.cz, IČ: 45192031, DIČ: CZ45192031		RAZÍTKO:		 STAVOPROJEKT OLOMOUC a.s.			
STUPEŇ DOKUMENTACE:		ŘEDITEL:				MANAŽER PROJEKTU:	
DOKUMENTACE PRO PROVEDENÍ STAVBY		RNDr. L. Šťastný				PaedDr. Zoja Šťastná	
INVESTOR: Mendelova univerzita v Brně Zemědělská 1665/1, 613 00 Brno		HLAVNÍ INŽENÝR PROJEKTU:		VEDOUcí PROJEKTANT:		ZAK.ČÍSLO:	PARÉ:
UŽIVATEL: Zahradnická fakulta Valtická 337, 691 44 Lednice		ODPOVĚDNÝ PROJEKTANT:		VYPRACOVAL:		DATUM:	
MÍSTO STAVBY: LEDNICE, k.ú. Lednice na Moravě 679828		Ing. Petr Fill		Ing. Petr Fill		FORMÁT:	
KRAJ: JIHO MORAVSKÝ						MĚŘÍTKO:	

Rekonstrukce objektu C v Lednici

OBJEKT:	SO-16 STUDNY, AKUMULAČNÍ NÁDRŽE	ČÁST:	(pův. F.2.13) <b>D.16</b>
VÝKRES:	<b>RETENČNÍ NÁDRŽ</b>	ČÁST:	<b>04</b>