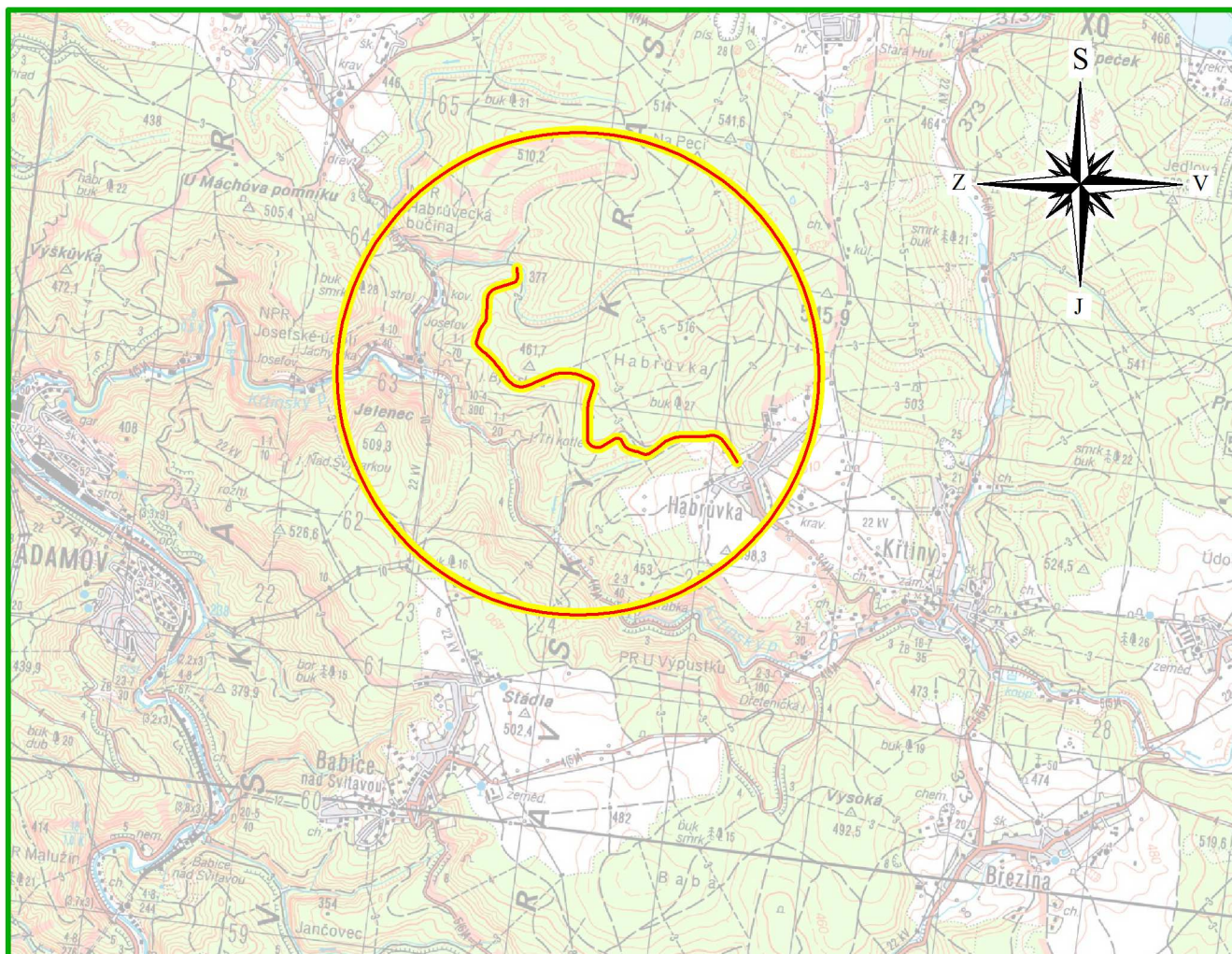


# LC KOČÁROVÁ

## Situace širších vztahů

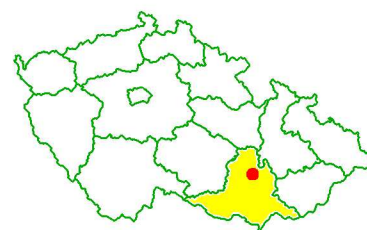
### M 1:50000



PŘÍBLIŽNÉ SOUŘADNICE V J-TSK


X:	1149529
Y:	588609

 Zájmová lokalita



Polohopisný systém:

Výškopisný systém:

Vedoucí projektant:	Kreslil:	Zodpovědný projektant:	 <b>REGIOPROJEKT BRNO</b> Projektová a inženýrská činnost v oboru stavby vodního, lesního hospodářství a krajinného inženýrství P.O.Box 3, 618 00 Brno IČ: 00220078 tel.: 548 128 317	
Ing. Petr Marčák	Ing. Tomáš Holoubek	Ing. Ondřej Ševčík		
Investor: Školní lesní podnik Masarykův les Křtiny			Formát:	2 x A4
K.ú.: Habruvka		Kraj: Jihomoravský	Datum:	02/2017
Název akce / stavebního objektu:			Stupeň PD:	DSJ
<b>LC KOČÁROVÁ</b>			Archivační č.:	16104-14XC-HT
Obsah:			Měřítko:	Výkres číslo:
Situace širších vztahů			1:50000	<b>B.1.</b>