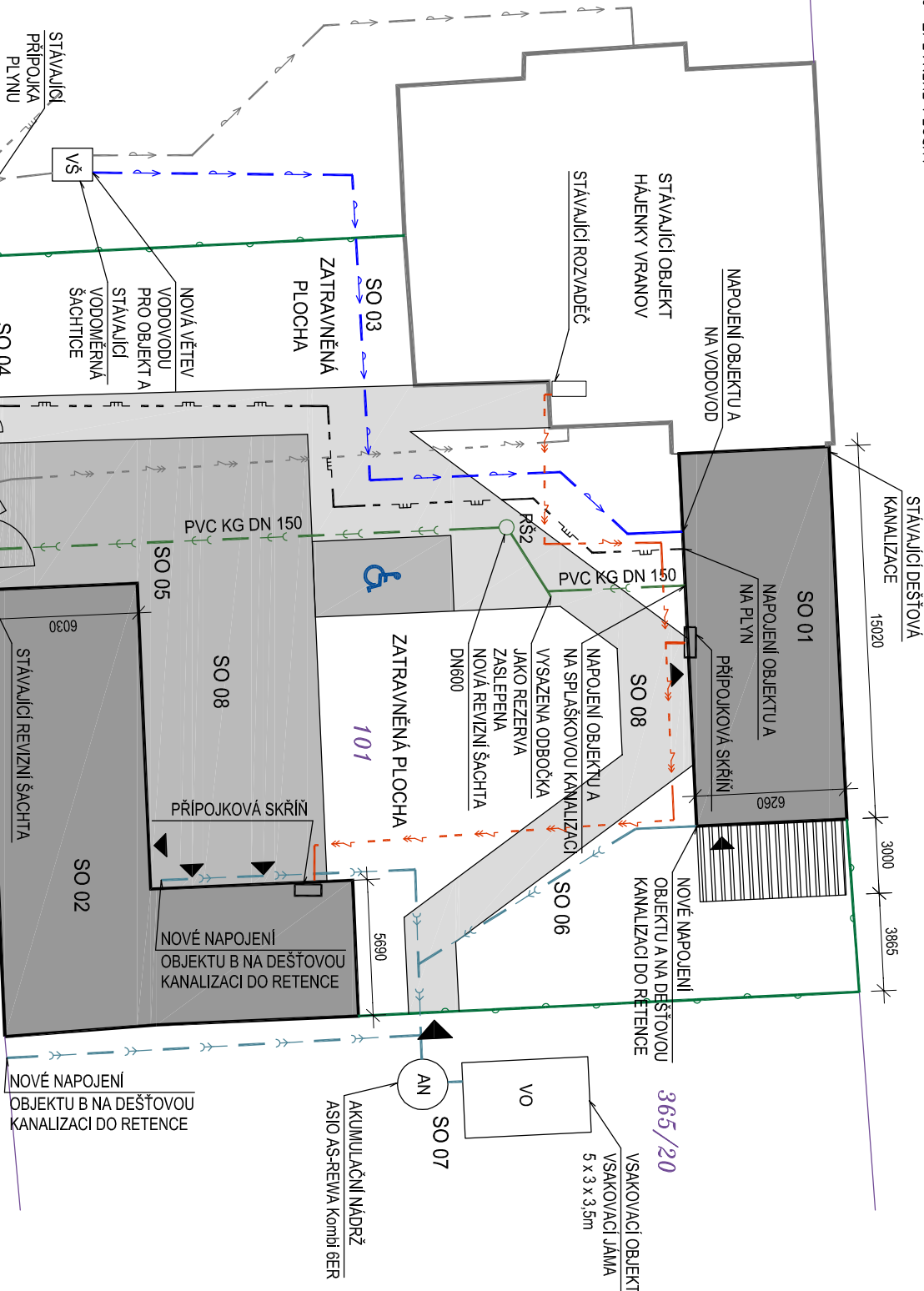


STAVEBNÍ OBJEKTY

- SO 01 OBJEKT A
- SO 02 OBJEKT B
- SO 03 DOMOVNÍ VODOVOD
- SO 04 DOMOVNÍ PLYNOVOD
- SO 05 DOMOVNÍ SPLAŠKOVÁ KANALIZACE
- SO 06 DOMOVNÍ DEŠŤOVÁ KANALIZACE
- SO 07 SOUSTAVA VSAKOVACÍHO OBJEKTU A AKUMULAČNÍ NÁDRŽE
- SO 08 ZPEVNĚNÉ PLOCHY

393/2



LEGENDA ČAR

- STÁVAJÍCÍ ZDĚNÉ OPLOCENÍ
- HRANICE PARCEL

LEGENDA STÁVAJÍCÍCH SÍTÍ

- VODOVOD
- KANALIZACE SPLAŠKOVÁ
- PLYN STŘEDOTLAKÝ
- EL. VEDENÍ PODZEMNÍ

LEGENDA NAVRHOVANÝCH SÍTÍ

- DOMOVNÍ ROZVOD VODOVODU - HDPE 100 SDR11
- DOMOVNÍ ROZVOD SPLAŠKOVÉ KANALIZACE - PVC-KG
- DOMOVNÍ ROZVOD DEŠŤOVÉ KANALIZACE - PVC-KG
- DOMOVNÍ ROZVOD PLYNU
- KABELOVÁ PŘÍPOJKA NN V ZEMĚ

LEGENDA ZNAČEK

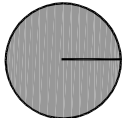
- VŠ STÁVAJÍCÍ VODOMĚRNÁ ŠACHTA S POKLOPEM
- RŠ1 STÁVAJÍCÍ REVIZNÍ ŠACHTA, PLASTOVÁ PRO SPLAŠKOVOU KANALIZACI
- RŠ2 REVIZNÍ ŠACHTA, PLASTOVÁ PRO SPLAŠKOVOU KANALIZACI
- VO VSAKOVACÍ OBJEKT
- AN AKUMULAČNÍ NÁDRŽ
- HUP STÁVAJÍCÍ HLAVNÍ UZÁVĚR PLYNU

- PĚŠÍ KOMUNIKACE ZE ZÁMKOVÉ DLAŽBY S VYSOKOU VSAKOVACÍ SCHOPNOSTÍ
- ZPEVNĚNÁ POJÍZDNÁ PLOCHA ZE ZÁMKOVÉ DLAŽBY S VYSOKOU VSAKOVACÍ SCHOPNOSTÍ

- PŮDORYS OBJEKT A, ZASTAVĚNÁ PLOCHA 88,1 m², VÝŠKA 7,43 m
- PŮDORYS OBJEKT B, ZASTAVĚNÁ PLOCHA 14,95 m², VÝŠKA 6,72 m

POZNÁMKA

PŘED ZAPOČETÍM VÝKOPOVÝCH PRACÍ INVESTOR ZAJISTÍ VYTÝČENÍ INŽENÝRSKÝCH SÍTÍ U JEJICH SPRÁVCŮ.



VEDOUČÍ PROJEKTANT		ZODPOVĚDNÝ PROJEKTANT	VYPRACOVAL
Ing. Michal Hořelka		Ing. Pavel Magnussek	Ing. Michal Hořelka
INVESTOR:		<i>PMA</i>	
Mendelova univerzita v Brně, Zemědělská 1665/1, Černá Pole, 613 00 Brno			
AKCE:			
Přestavba hospodářských objektů lesovny Vranov, č.p.93, na sídlo Polesí Vranov katastr. úz. Vranov u Brna, parc. č. 101			
OBSAH:			
C – SITUACE			
KOORDINAČNÍ SITUACE			

LÉTAJÍCÍ - INŽENÝŘI	
ARCHITEKTONICKÝ A PROJEKČNÍ ATELIER KOUNICOVÁ 2 3, 6 0 2 0 0 B R N O e – mail : info@leta-jici-inzenyri.cz	
DATUM	11/2016
STUPEŇ	DOKUMENTACE PRO STAVEBNÍ POVOLENÍ
FORMÁT	A4
MĚŘÍTKO:	ČÍSLO VÝKRESU:
1:250	C3