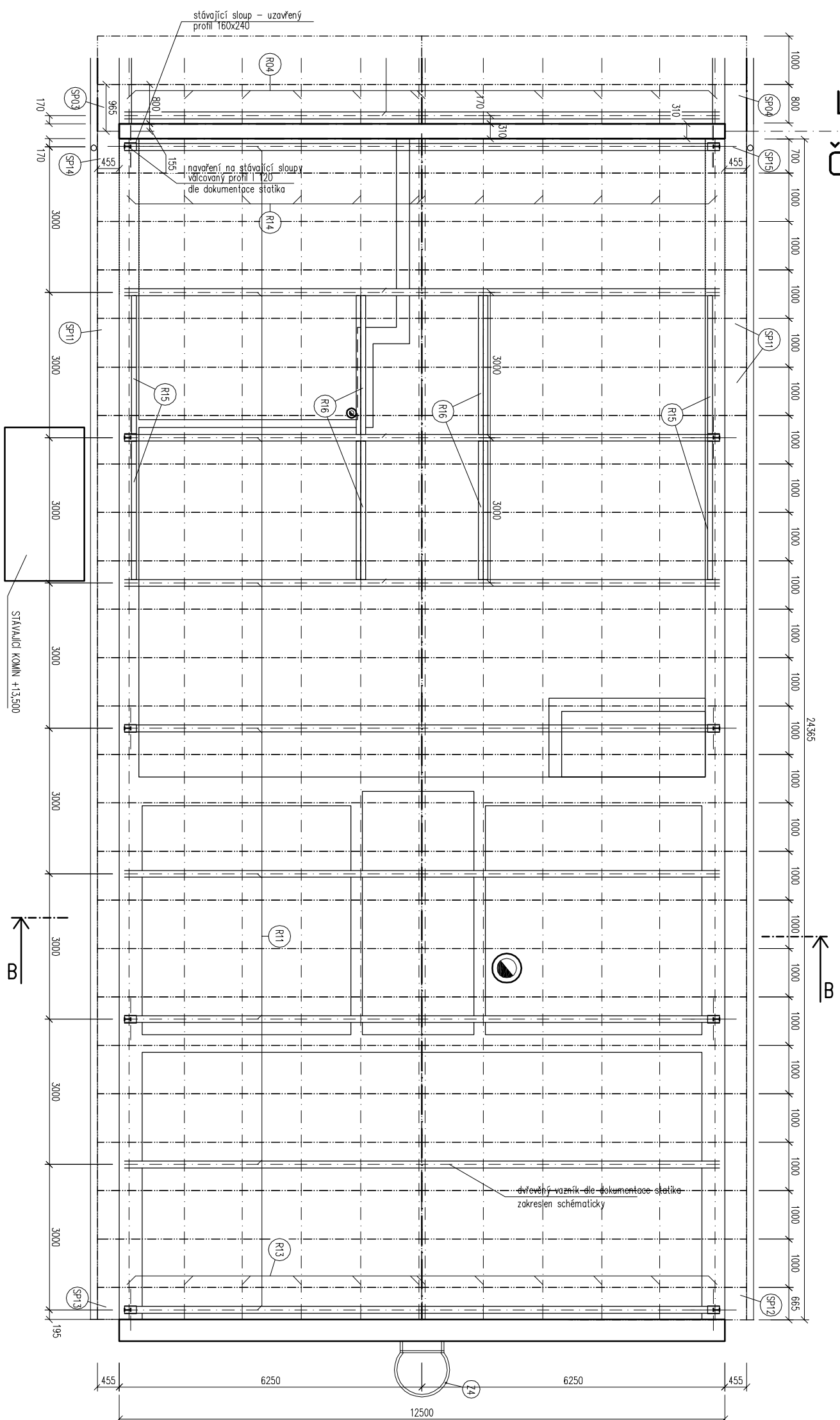
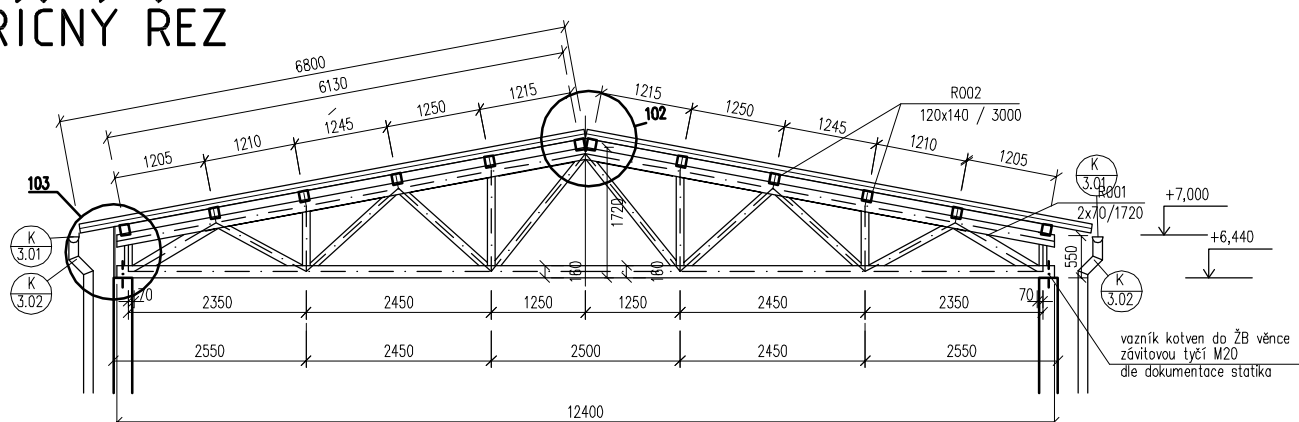


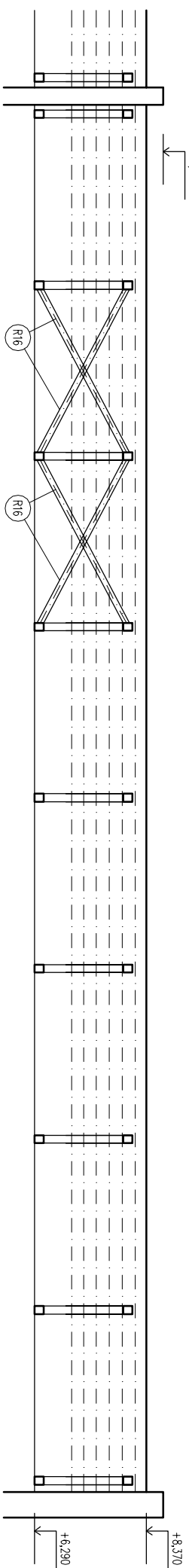
LABORATOŘE
ČÁST KOTELNA



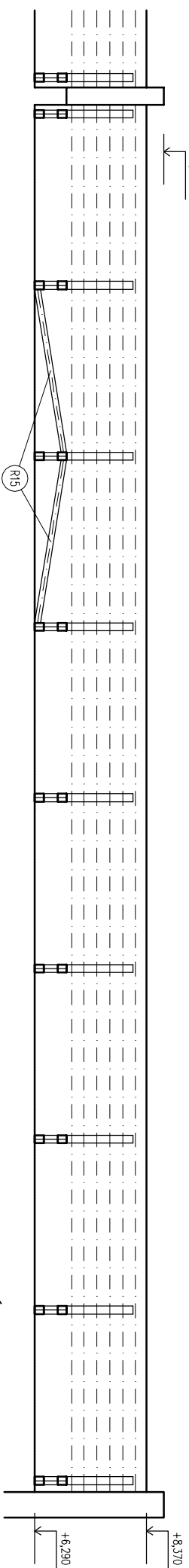
PŘÍČNÝ ŘEZ



SCHEMA ZAVĚTROVÁNÍ V ROVINĚ SVISLÍČ U HŘEBENE



SCHEMA ZAVĚTROVÁNÍ V ROVINĚ SVISLÍČ U OKAPU



UZK	typus	rozměr (mm)	tl. (mm)	řís	cm	n ³
R11	občasná vlnka	2,0/0,7/20	12400	9		
R12	vlnka PP34A	120 × 460	3000	12	716	3,65
R13	vlnka PP34A	120 × 460	3000	12	384	0,65
R14	vlnka PP34A	120 × 460	3170	12	381	0,64
R15	vlnka ZK (AR)PP34A	100 × 100	3000	4	12	0,12
R16	ARUK - ZK (AR)PP34A	100 × 100	3500	8	26,2	0,26

VÝPIS STŘEŠNÍCH PANELŮ

02N	Střecha (mm)	02L (CA (mm)	XS
PP05S			
STŘEŠNÍ PANEĚ PN(P08)	1000	6800	46
SP11			
STŘEŠNÍ PANEĚ – ŠITOVÝ (OKEZ LEVÝ)	665	6800	1
SP12			
STŘEŠNÍ PANEĚ – ŠITOVÝ (OKEZ PRAVÝ)	665	6800	1
SP13			
STŘEŠNÍ PANEĚ – ŠITOVÝ (OKEZ LEVÝ)	700	6800	1
SP14			
STŘEŠNÍ PANEĚ – ŠITOVÝ (OKEZ PRAVÝ)	700	6800	1
SP15			
STŘEŠNÍ PANEĚ – ŠITOVÝ (OKEZ PRAVÝ)	700	6800	1

ŠÍŘKY PRO SERŽANTNÍ PANELY NUTNO OVĚŘIT NA STAVBĚ.
VÁŽNĚ ZAPRAŠUJEME POUŽÍTE SOUČÁSTI DOKUMENTACE NEM STAVITELNÉ POSOUZENÍ
VÁŽNĚ A KONSTRUKCE STŘECHY NAD KOTELNOU.

POZNÁMKY

PRODUKČNÉ OCELOVÉ STOLP VÁLCOVANÝ PROFIL 1120, DEJTKY DO 1500 mm
 NÚTO PREČNÍ SÚČETNE ROZMERY STOLPU PŮJ DOMKOVÝ STAVAJÍCICH OCELOVÝCH VÁZNIK
 HORNÍ HLAVNA PRODUKČNÉ 1120 PROFILU A PŮJ DOMKOVÝ STAVAJÍCICH OCELOVÝCH VÁZNIK
 OCELOVÉ STOLP VÁLCOVANÝ PROFIL 1120, DEJTKY DO 1500 mm

0,000 = 478,100 m n. m. (BPV), 0,000 = ÚROVEŇ NOVÉ PODLAHY 1. NP-S002
0,000 = ÚROVEŇ PODLAHY 1. NP ZVEDNUTÁ O 130mm OD PŮVODNÍ PODLAHY - S002

Autorizační rozílka

Stavba	Nová projektant
Stavební úpravy kotelny v areálu Školního lesního podniků Masarykův les, Vranov u Brna	Ing. Karel Šuhajda, Ph.D., Hradiško 867, Brlovice n. Svavrou shuhajda.k@cewulbrr.cz
Ústřední státní	Kraj Jihomoravský, k.ú. Vranov u Brna
Stavění	Mendlova univerzita v Brně, Zemědělská 1, 613 00 Brno
Projektant	Ing. Karel Šuhajda, Ph.D., EKAT 1004/503, IP00
Projektant projektant	Ing. Karel Šuhajda, Ph.D., EKAT 1004/503, IP00
Kontrolní	Ing. Karel Šuhajda, Ph.D.
Upravitel	Ing. Radim Kolář, Ph.D.
Část dokumentace	D.1.1 ARCHITEKTONICKO-STAVEBNÍ STŘEŠNÍ
Stavění objekt	S002 - KOTELNA
Ústřední výhled	NOVÝ STAV - KONSTRUKCE STŘECHY
	S002C-D.1.104

