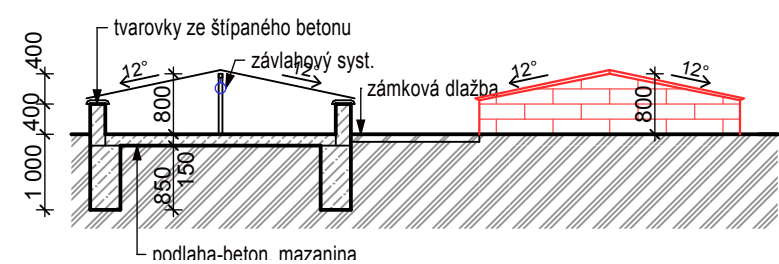
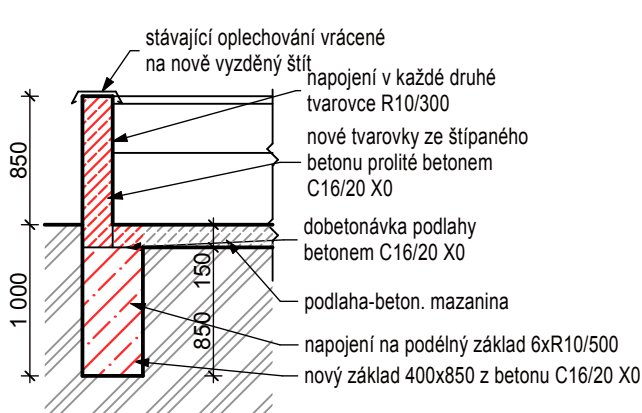


ŘEZ A2:



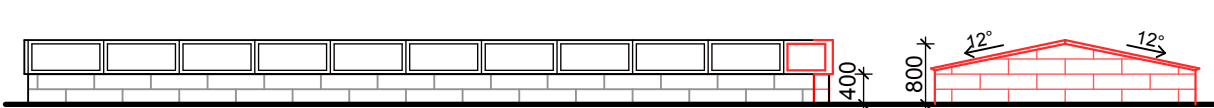
ŘEZ VZOROVÝ NOVÝM ŠTÍTEM 1:50 :



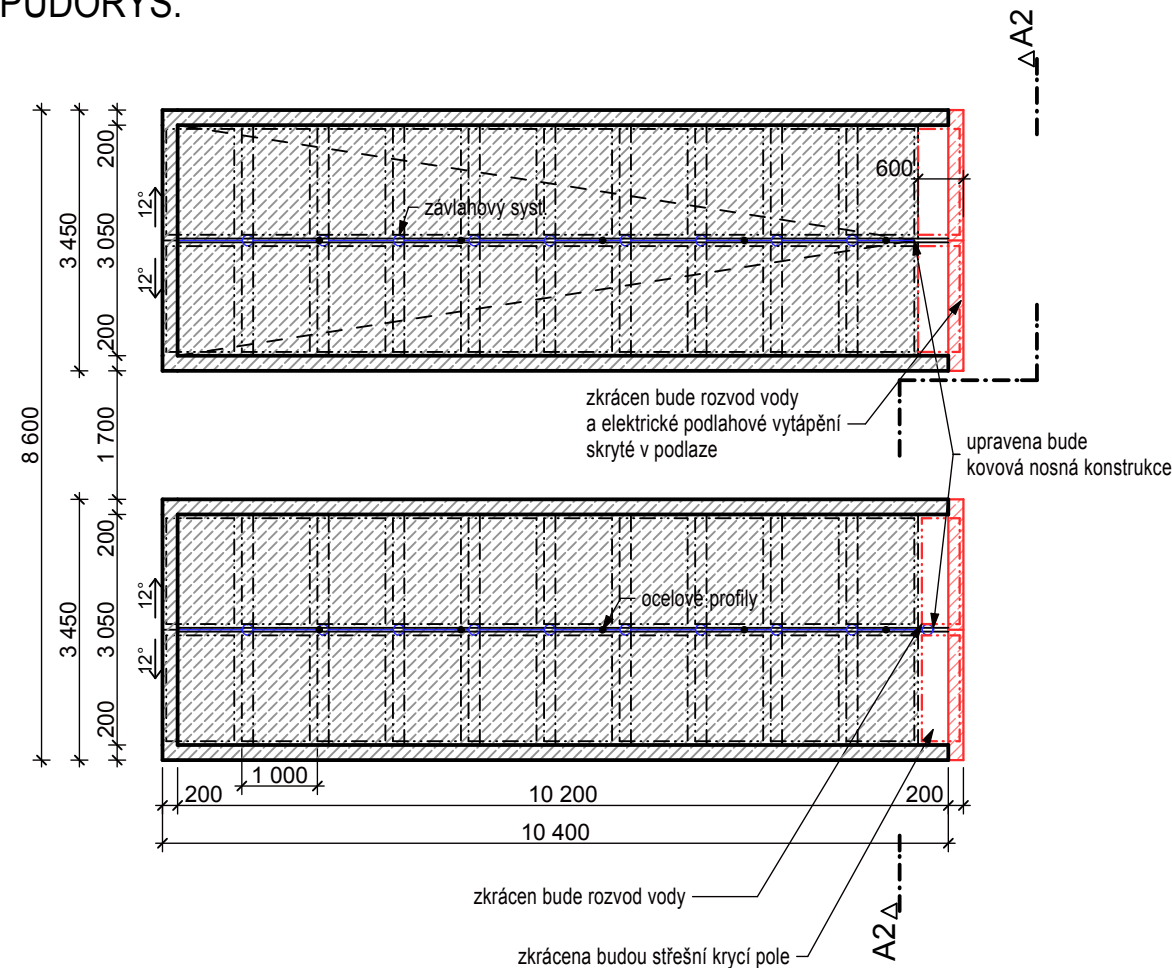
LEGENDA MATERIÁLŮ STÁVAJÍCÍCH

- OBVODOVÉ ZDIVO
TVAROVKY ZE ŠTÍPANÉHO BETONU
- PODLAHOVÁ KONSTRUKCE
BETONOVÁ MAZANINA tl. 150 mm
- BETONOVÉ KONSTRUKCE
ZÁKLADOVÉ PASY Z PROSTÉHO BETONU C16/20
- KRYCÍ PANELY
KRYCÍ PANELY S HLINÍKOVÝM RÁMEM A PLASTOVOU VÝPLNÍ ŠÍROKÉ 1 m
- KCE ZASTŘEŠENÍ
OCELOVÉ PROFILY
- ZÁVLAHOVÝ SYSTÉM PONECHÁN / BOURÁN
ZÁVLAHA VEDENA POD HŘEBENEM PAŘENÍSTĚ

POHLEDY:



PŮDORYS:



LEGENDA MATERIÁLŮ NOVÝCH

- OBVODOVÉ ZDIVO
TVÁRNICE 500/200/250 ZTRACENÉHO BEDNĚNÍ, BETON C20/25, ZALOŽENO NA BETONOVÉM PASU Z PROSTÉHO BETONU C16/20
- KRYCÍ PANELY
KRYCÍ PANELY S HLINÍKOVÝM RÁMEM A PLASTOVOU VÝPLNÍ DOPLNĚNÉ NA NOVOU DÉLKU PAŘENÍSTĚ
- OPLECHOVÁNÍ
DEMONTOVANÉ OPLECHOVÁNÍ BUDE VRÁCENO NAZPĚT V MÍSTĚ NOVÉHO ŠTÍTU

POZNÁMKY

VEŠKERÉ PRÁCE PROVÁDĚT DLE PLATNÝCH ČSN A TECHNOLOGICKÝCH PRAVIDEL ZA DODRŽENÍ PRAVIDEL BEZPEČNOSTI PRÁCE A OCHRANY ZDRAVÍ PŘI PRÁCI. POKUD DOJDE PŘI PROVÁDĚNÍ PRACÍ K NEJASNOSTEM, ČI NEPŘEDVÍDELNÝM OKOLNOSTEM, JE NUTNÉ PŘIZVAT PROJEKTANTA K POSOUZENÍ, RESP. UPŘESNĚNÍ POSTUPU PRACÍ. PŘI PROVÁDĚNÍ PRACÍ JE NUTNÉ ZOHLEDNIT STAVEBNÍ ÚPRAVY PROFESÍ. PŮVODNÍ SKLADBY A ROZMĚRY KONSTUKCÍ JSOU PŘEVZATY Z PROJEKTU STAVBY. TERÉNNÍ ÚPRAVY V PROJEKTU PŘÍMO NESOUVISEJÍCÍ S OBJEKTEM JSOU UVEDENY V CEKLOVÉ SITUACI NOVÉHO STAVU.



K Hrušovu 2/293, 10203, Praha 10, 281004688 STAVEBNÍ PROJEKCE

INVESTOR	MENDELOVA UNIVERZITA, Zahradnická fakulta Zemědělská 1,61300 Brno			KONTROLOVAL	Ing. Stojan Z.	
				ODP.PROJEKTANT	Ing. Stojan Z.	
MÍSTO STAVBY	Lednice, Valtická 331	OKRES	Břeclav	VYPRACOVAL	Ing.Marek T.	
STAVBA	Labyrint přírody a ráj zahrad - I.etapa			ZAKÁZKOVÉ ČÍSLO	214-13/PP	
				STUP.DOKUMENTACE	PP	
				DATUM – FORMÁT	09/2014	
				MERÍTKO VÝKRESU		
OBJEKT	Architektonické a stavebně tech. řešení			ČÁST DOKUMENTACE		C.PŘÍLOHY
VÝKRES	Pařeniště - Půdorys a řez - nový stav			D.04.1		09