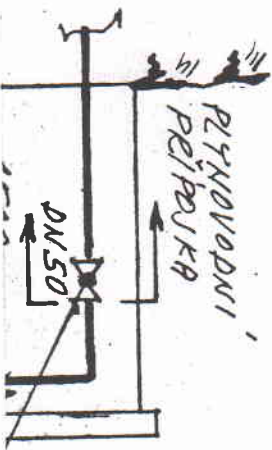
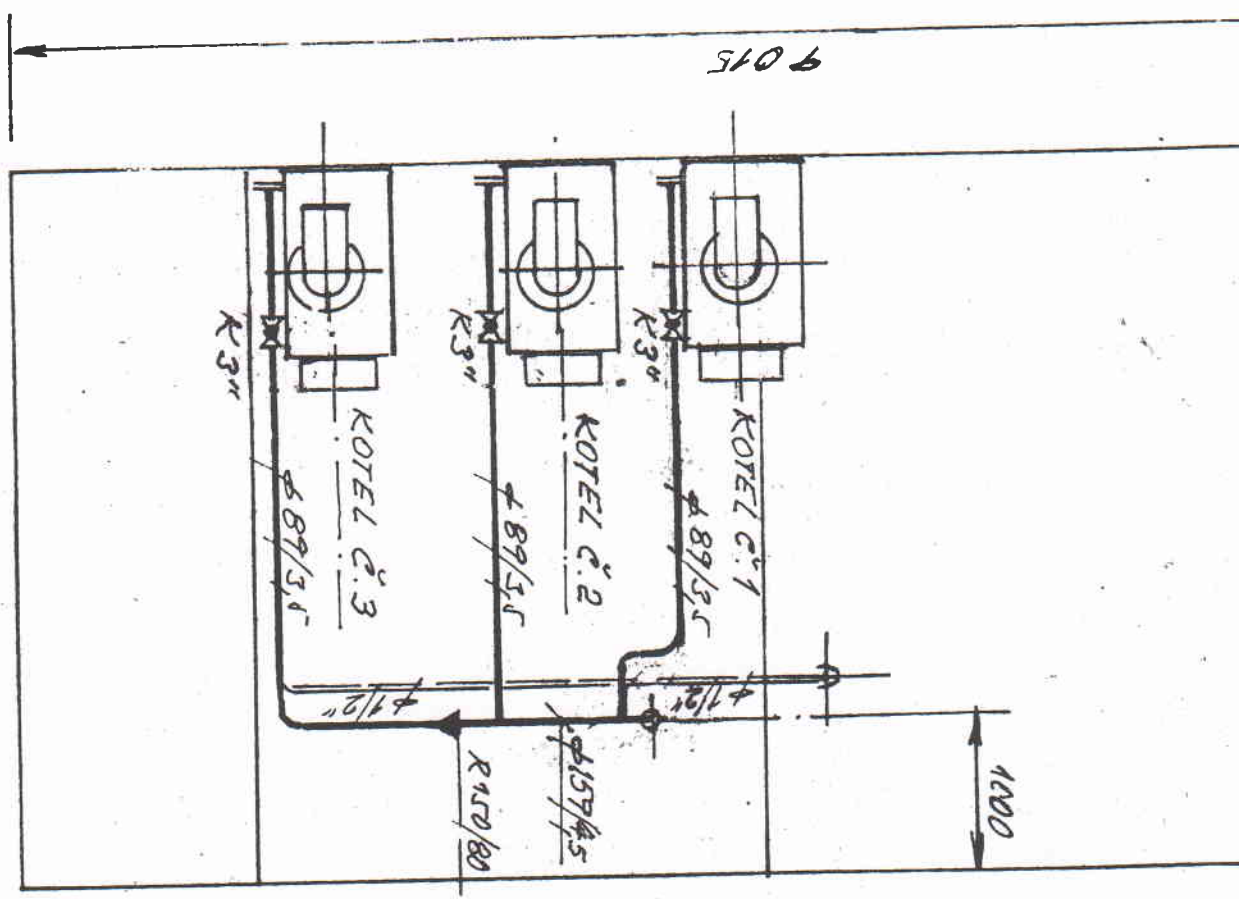


775



SCHE
AXON

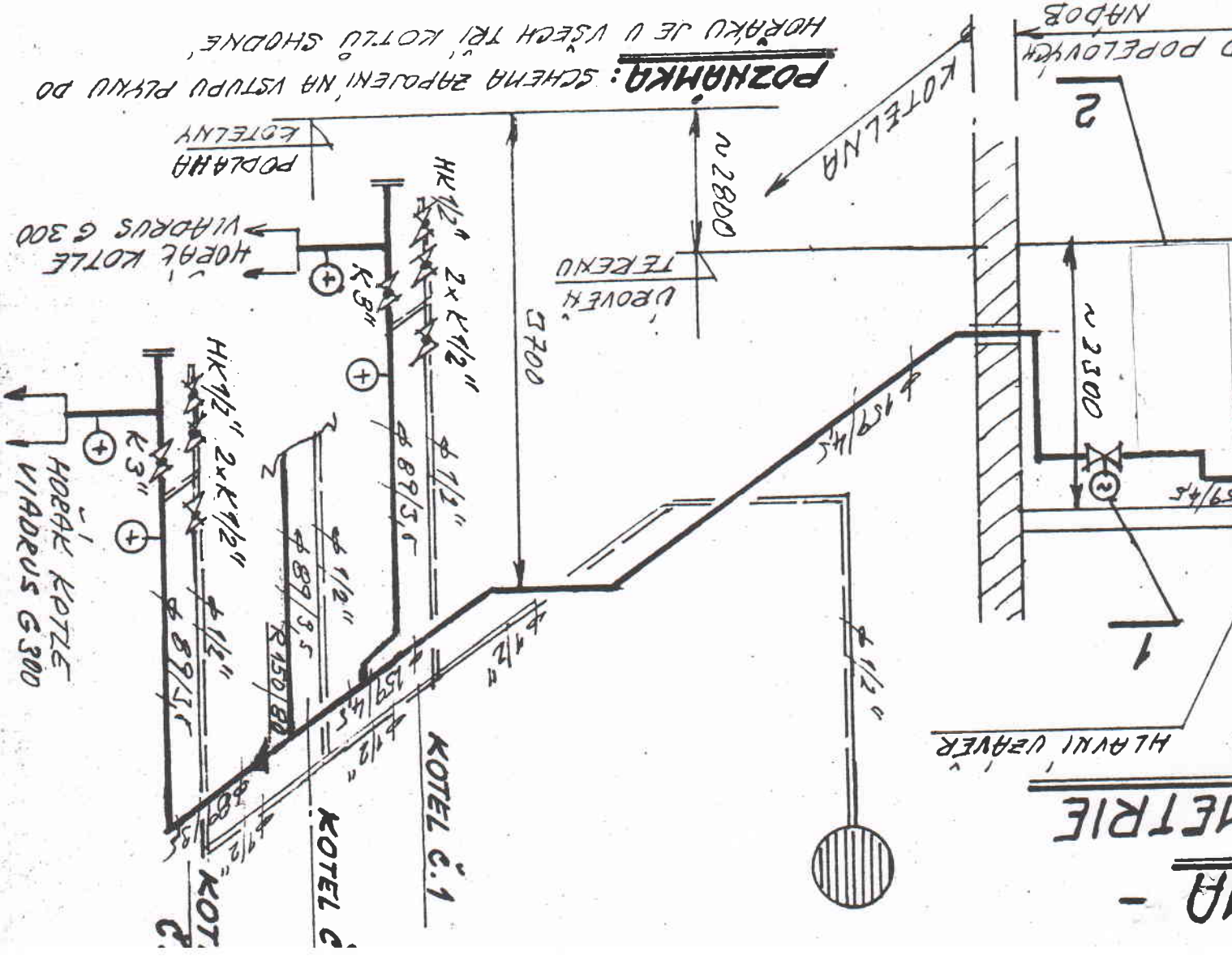
| | | | | | |
|-------------------------------|------|--------------------------------|-------------------|--------------------------------|--|
| DISPOZICE, SCHEMA | | VYPRACOVANÉ ING. STAVA | | ZODP. PROJEKTANT ING. STAVA | |
| INVESTOR VŠZ BRNO | | HL. INŽ. PROJEKT ING. STAVA | | KONTROLOVANÉ | |
| LEDNICE - PLYNOFIRATE KOTELNY | | KOTELNY | | KOTELNY | |
| REZOUČOVY KOLEJE VŠZ | | KOTELNY | | KOTELNY | |
| ČÁST : ROZVOD PLYNU V KOTELNE | | KOTELNY | | KOTELNY | |
| 4 A4 | 1:50 | 02/1995 | PROJEKT-ZMENA Č.1 | KOTELNY | |
| BŘECLAV | | KOTELNY | | | |

STROJŮ A ZAŘÍZENÍ
 POZICEMI ČÍSLA JSOU SHODNÁ S ČÍSLY PLOŠEK ČERNÉMU

K. KOHOUT K 800
 HR. HADICÍ K CHOUT
 NTL ŽEHNI PLYN 2 Pa
 ODVĚDŠENÍ

LEGENDA:

POZNÁMKA: SCHEMA ZAPLOJENÍ NA VSTUPU PLYNU DO
 HOPÁKU JE U VŠECH TŘÍ KOTLŮ SHODNÉ



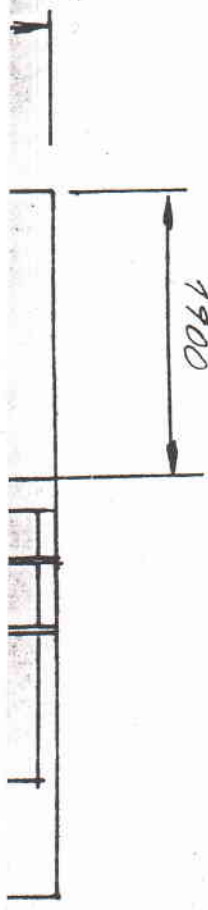
METRIE

JIHOMORAVSKÁ PLYNÁRENSKÁ, a.s.
závod Hodonín
Brněnská 52
695 01 HODONÍN -8-

razilo a podpis

Předložena dokumentace se schválení
za podmínek uvedených ve vyjádření
č. j. 549/45
ze dne 16. srpna 1995
Murawski

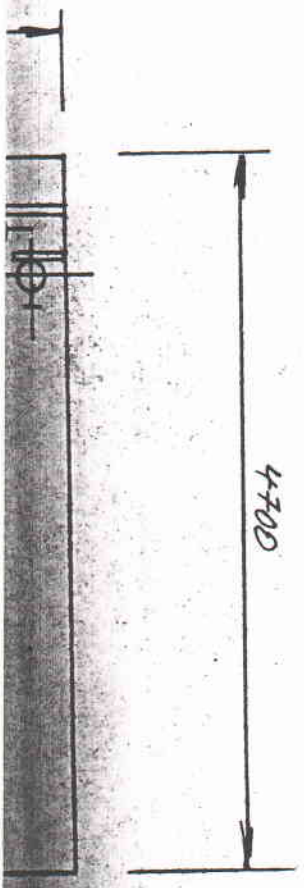
1900



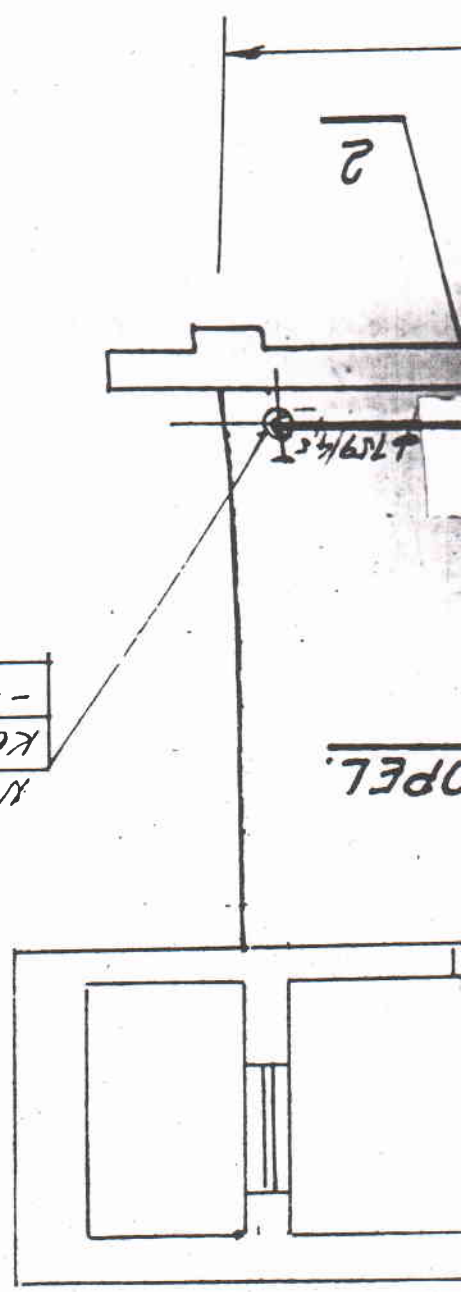
ŘEZ B-B

4700

ŘEZ A-A



KOHOÚT DN 150 -
- HL. UZAVĚR
KHL PŘEVOD PLYNU



OPEL.

PŮDORYS

B | A

