

NÍZKOEXPANZNÍ POLYURETANOVÁ PĚNA

OKENNÍ TĚSNÍCÍ FÓLIE

PARAPETNÍ PROFIL S
LEPENÍM (OZN. K1.04)

NÍZKOEXPANZNÍ PUR PĚNA

PROBARVENÁ OMÍTKA - jemnozrnná
probarvená pastovitá omítka - silikonová tl. 2 mm

UNIVERZÁLNÍ TALÍŘOVÁ HMOŽDINKA
S OCELOVÝM ŠROUBOVACÍM TRNEM,
DÉLKA 235MM

STĚRKOVÁ VRSTVA + VÝZTUŽNÁ TKANINA tl. 6 mm

CERTIFIKOVANÝ ZATEPLOVACÍ SYSTÉM
ETICS provedení dle ČSN 73 2901 - tepelná
izolace z minerálně vláknitých desek tl. = 160 mm,
 $\lambda_{max} = 0,041 \text{ W/mK}$, včetně penetrace podkladu.

LEPÍCÍ A STĚRKOVÁ MALTA
UMOŽŇUJÍCÍ DIFUZI
VODNÍCH PÁR tl. 6 mm

PŮVODNÍ ZDIVO Z CD INA

DŘEVĚNÝ OKENNÍ PROFIL

OKENNÍ BUTYLOVÁ FÓLIE

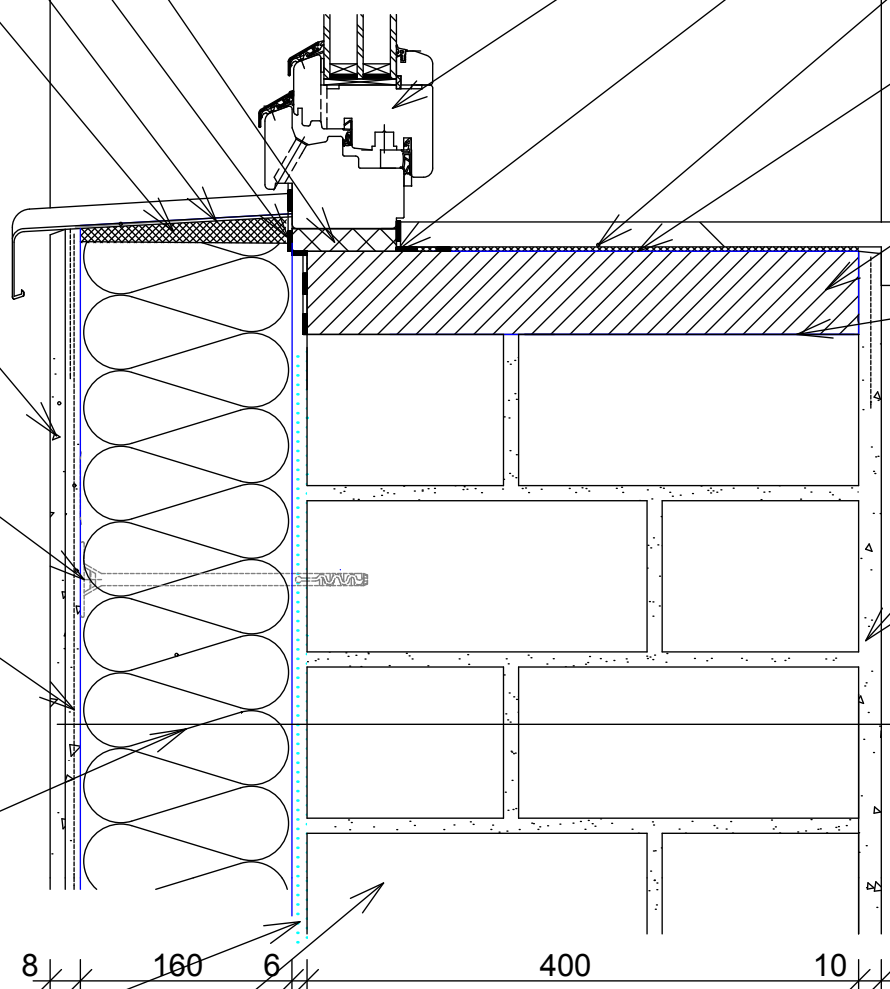
VNITŘNÍ DŘEVĚNÝ PARAPET

LEPENÍ PARAPETU
SILIKONOVÝM TMELEM

DOZDÍVKA Z POROBETONOVÝCH
TVÁRNIC

TENKOVRSŤVÁ MALTA PRO ZDĚNÍ
POROBETONU

PŮVODNÍ VNITŘNÍ OMÍTKA -
zpravení nerovností; u přechodů
materiálů opatřit výztužnou síťovinou
tl. 10mm



Sk 11

0,000 =478,100 m n. m. (BPV), 0,000=ÚROVEŇ NOVÉ PODLAHY 1. NP-SO02
0,000 = ÚROVEŇ PODLAHY 1. NP ZVEDNUTÁ O 130mm OD PŮVODN PODLAHY- SO02

Autorizační razítko

Stavba Výzkumné centrum Josefa Ressela, SO 02		Hlavní projektant FAST Vysoké učení technické v Brně, Fakulta stavební Ústav pozemního stavitelství Veveří 95, 602 00 Brno	
Místo stavby	kraj Jihomoravský, k.ú. Vranov u Brna	www.fce.vutbr.cz, +420 541 147 401, 2330@fce.vutbr.cz	
Stavebník	Mendelova univerzita v Brně, Zemědělská 1, 613 00 Brno	Číslo zakázky	HS 1235400717
Projektant části	VUT v Brně, Fakulta stavební, Ústav pozemního stavitelství	Účel	PRO PROVÁDĚNÍ STAVBY
Odpovědný projektant části	Ing. Karel Šuhajda, Ph.D., ČKAIT 1004503, IP00	Datum	listopad 2013
Vypracoval	Ing. Radim Kolář, Ph.D., kolar.r@fce.vutbr.cz, 776028018	Formát	2 x A4
	Ing. Lukáš Žižka	Měřítko	1:5
Část dokumentace	D.1.1 ARCHITEKTONICKO-STAVEBNÍ ŘEŠENÍ	Číslo výkresu	SO02-D.1.1.106
Stavební objekt	S002 - Laboratoře 1		
Obsah výkresu	DETAIL ÚPRAVY STÁJÍCÍHO PARAPETU		