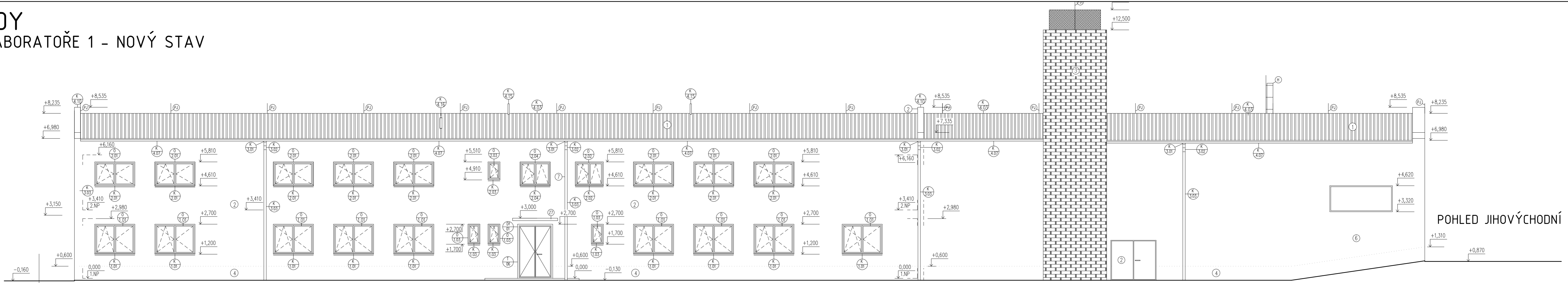
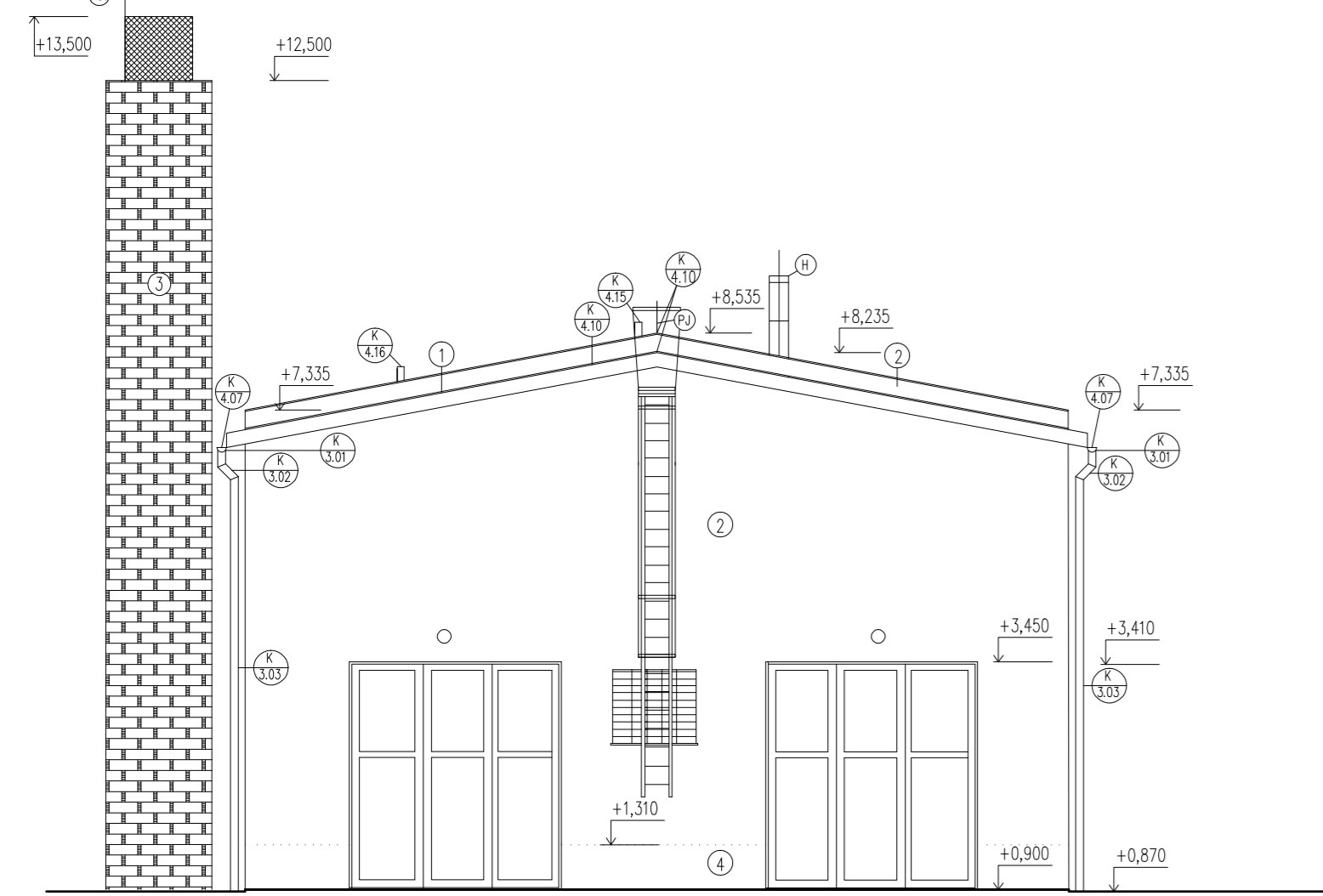


POHLEDY

S002 - LABORATOŘE 1 - NOVÝ STAV



POHLED JIHOVÝCHODNÍ



POHLED SEVEROVÝCHODNÍ

LEGENDA PRVKŮ

OZNACENÍ	POPIS
1	STŘEŠNÍ KRYTINA-SENČICOVÝ PANEL IPN - BARVA STŘEDNĚ ŠEDÁ RAL 7037
2	FASÁDNÍ OPRAVA-PROBARVENÁ OMÍTKA - BILÁ RAL 9001
3	KOMIMOVÉ ZDÍVO - REŽNÉ POHLEDOVÉ
4	SOKLOVÁ OMÍTKA - JEMNOZRNÁ PROBARVENÁ S POJIVEM NA BÁZI AKRYLÁTOVÝCH PRYSKYŘIČ, BARVA STŘEDNĚ ŠEDÁ RAL 7037
A	PŘÍSTŘEŠEK NAD VSTUPNÍMI DVEŘEMI Z POZINKOVANÉHO PLECHU
PJ	BLESKOSVOD VIZ SPECIFIKACE BLESKOSVODU DLE PD SILNOPROUD
J	BLESKOSVOD VÝŠKY 3 m VIZ SPECIFIKACE BLESKOSVODU DLE PD SILNOPROUD
H	NOVÝ KOMÍN - ODVOD SPALIN OD NOVOHO KOTLE ŘEŠEN V RAMCI DODÁVKY TECHNOLOGIE KOTLE - PD VYTÁPĚNÍ

LEGENDA DŘEVĚNÝCH OKEN A DVEŘÍ

O 1/01	DŘEVĚNÉ OKNO - světle šedá (např. RAL 7035) 2000/1500
O 1/02	DŘEVĚNÉ OKNO - světle šedá (např. RAL 7035) 1600/1500
O 1/03	DŘEVĚNÉ OKNO - světle šedá (např. RAL 7035) 600/1500
O 1/04	DŘEVĚNÉ OKNO - světle šedá (např. RAL 7035) 1400/1500
O 1/05	DŘEVĚNÉ OKNO - světle šedá (např. RAL 7035) 2500/1500
O 2/01	DŘEVĚNÉ OKNO - světle šedá (např. RAL 7035) 2000/1200
O 2/02	DŘEVĚNÉ OKNO - světle šedá (např. RAL 7035) 1600/1200
O 2/03	DŘEVĚNÉ OKNO - světle šedá (např. RAL 7035) 600/1200
DF 01	DŘEVĚNÉ DVEŘE - světle šedá (např. RAL 7035) 1500/2700
DF 02	ROLETOVÁ VRATA - světle šedá (např. RAL 7035) 3150/3050

LEGENDA KLEMPÍŘSKÝCH PRVKŮ

K 1/01	HLINÍKOVÝ PARAPET (barva bílá) 2000	K 3/01	ŽLABOVÉ HRLO Z POZINKOVANÉHO PLECHU
K 1/02	HLINÍKOVÝ PARAPET (barva bílá) 1600	K 3/02	OKAPNÍ KOLENO Z POZINKOVANÉHO PLECHU
K 1/03	HLINÍKOVÝ PARAPET (barva bílá) 600	K 3/03	OKAPNÍ KRUHOVÝ SVOD Z POZINKOVANÉHO PLECHU
K 1/04	HLINÍKOVÝ PARAPET (barva bílá) 1400	K 4/01	OPLEHOVÁNÍ HRÉBENE STŘECHY Z POZINKOVANÉHO PLECHU
K 1/05	HLINÍKOVÝ PARAPET (barva bílá) 2500	K 4/02	OKAPNÍ PULKRUHOVÝ ŽLAB Z POZINKOVANÉHO PLECHU
K 2/01	HLINÍKOVÝ PARAPET (barva bílá) 2000	K 4/03	OPLEHOVÁNÍ ŠTÍTOVÉ STĚNY Z POZINKOVANÉHO PLECHU
K 2/02	HLINÍKOVÝ PARAPET (barva bílá) 1600	K 4/10	VÝUSTĚNÍ KANALIZACE, STŘEŠNÍ VĚTRACÍ HLAVICE ϕ 70mm
K 2/03	HLINÍKOVÝ PARAPET (barva bílá) 600	K 4/15	VÝUSTĚNÍ KANALIZACE, STŘEŠNÍ VĚTRACÍ HLAVICE ϕ 110mm

LEGENDA ZÁMEČNICKÝCH PRVKŮ

1/06	DŘEVĚNÁ ZÁRUBEŇ PRO VSTUPNÍ DVEŘE	DF 01	
------	-----------------------------------	-------	--

0,000 = 478,100 m n. m. (BPV), 0,000=ÚROVEŇ NOVÉ PODLAHY 1. NP-S002
0,000 = ÚROVEŇ PODLAHY 1. NP ZVEDNUTÁ O 130mm OD PŮVODNÍ PODLAHY - S002

Stavba	VÝZKUMNÉ CENTRUM JOSEFA RESELLA, SO 02		
Místo stavby	kraj Jihomoravský, k.ú. Vranov u Brna		
Stavebník	Mendelova univerzita v Brně, Zemědělská 1, 613 00 Brno		
Projektant části	VUT v Brně, Fakulta stavební, Ústav pozemního stavitelství	Číslo zakázky	HS 1235400717
Odpovědný projektant části	Ing. Karel Šuhajda, Ph.D., ĚKAIT 1004503, IP00	Účel	PRO PROVÁDĚNÍ STAVBY
Kontroloval	Ing. Radim Kolář, Ph.D., kolar.r@fce.vutbr.cz, 776028018	Datum	listopad 2013
Vypracoval	Ing. Lukáš Žižka, Ing. Jana Burdová, Jana Komárková, Petra Nováková	Formát	4 x A4
Část dokumentace	D.1.1 ARCHITEKTONICKO-STAVEBNÍ ŘEŠENÍ	Měřítko	1:100
Stavební objekt	S0 02 - LABORATOŘE 1	Číslo výkresu	S002-D.1.1.10
Obsah výkresu	NOVÝ STAV - POHLEDY - JV,SV		

Autorizační razítko

Hlavní projektant
FAST
Vysoké učení technické v Brně, Fakulta stavební
Ústav pozemního stavitelství
Veveří 95, 602 00 Brno

www.fce.vutbr.cz, +420 541 167 401, 2330@fce.vutbr.cz