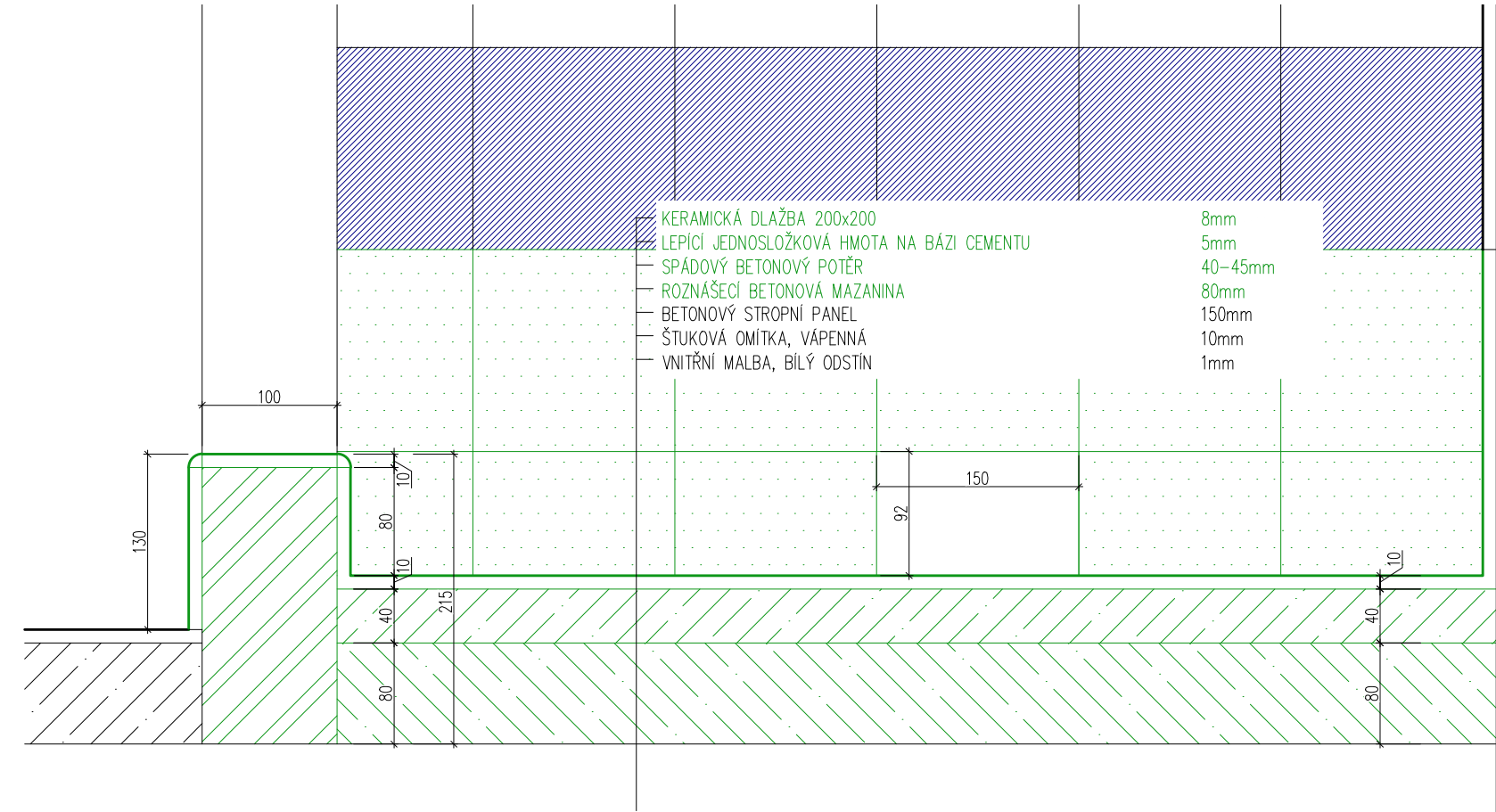
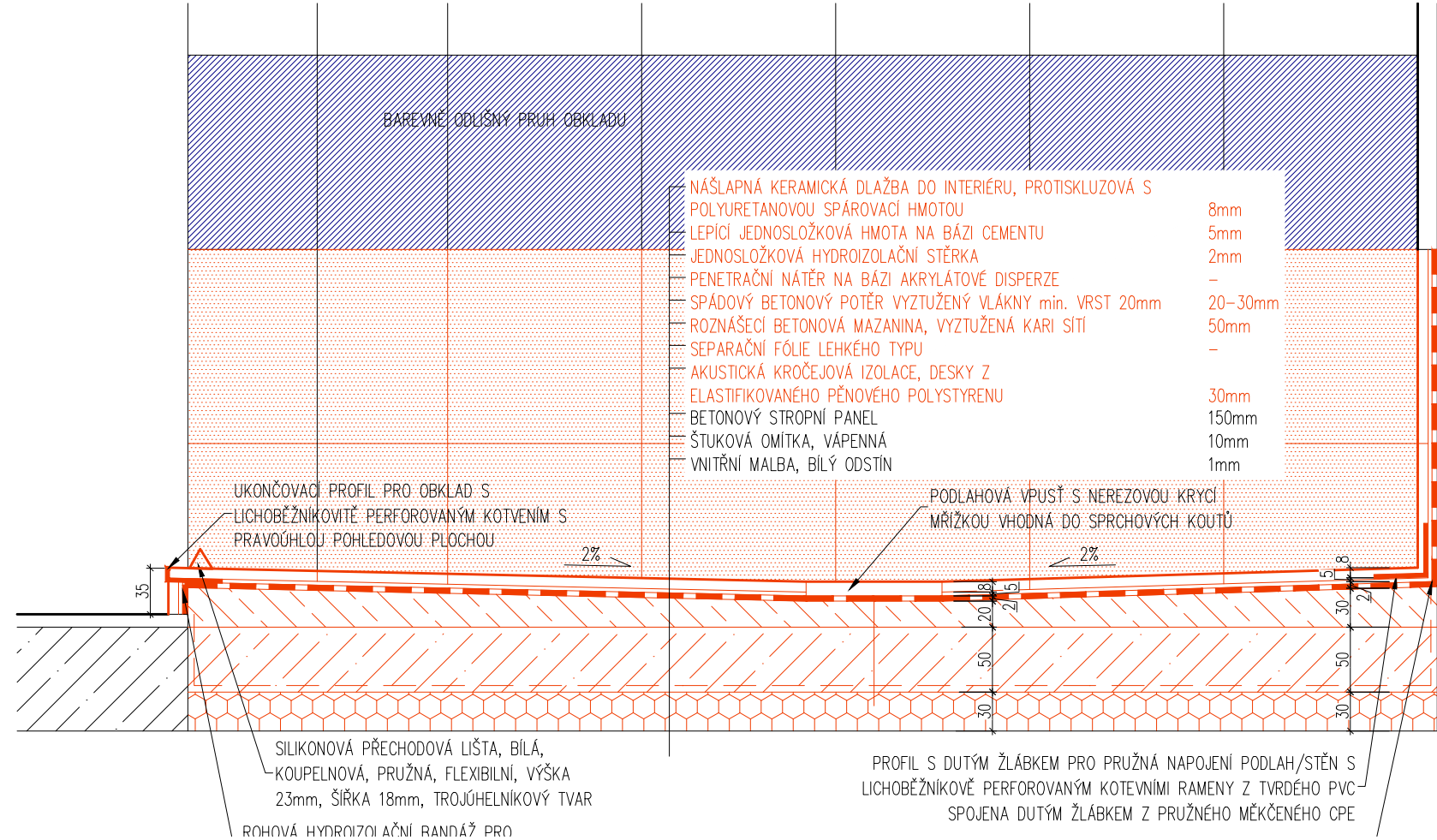


BOURACÍ PRÁCE - ŘEZOPOHLED C-C'



NOVÝ STAV - ŘEZOPOHLED C-C'



LEGENDA HMOT - BOURACÍ PRÁCE

	STÁVAJÍCÍ KONSTRUKCE		BOURANÉ KONSTRUKCE V POHLEDU
	STÁVAJÍCÍ KONSTRUKCE V POHLEDU		BOURANÝ KERAMICKÝ OBKLAD 150x150mm
	STÁVAJÍCÍ ZDIVO		BOURANÁ BETONOVÁ MAZANINA SPÁDOVÁ VRSTVA
	STÁVAJÍCÍ KERAMICKÝ OBKLAD		BOURANÉ ZDIVO

POPIS BOURACÍCH PRACÍ 3-5NP:

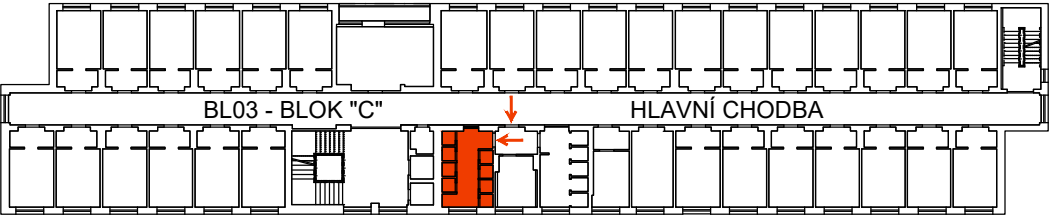
- B01 vybourání a likvidace stávající sprchové hlavice včetně zazděného výtakového potrubí  
B02 vybourání a likvidace stávajícího keramického obkladu v rozsahu dle PD v okolí směšovací baterie a výtakového potrubí ke sprchové hlavici  
B03 demontáž a likvidace stávající směšovací baterie, včetně montážní krabice a nerezového krytu  
B04 vybourání a likvidace stávajícího obkladu v rozsahu dle PD ve spodní části sprchových koutů  
B05 vybourání a likvidace stávajících podlahových odpadních vpustí včetně nerezové krycí mřížky  
B06 vybourání a likvidace podlahy sprch. koutů na nosný ŽB panel, včetně soklu sprchové vany v. 215mm

LEGENDA HMOT - NOVÝ STAV


	STÁVAJÍCÍ KONSTRUKCE		NOVÉ KONSTRUKCE V POHLEDU
	STÁVAJÍCÍ KONSTRUKCE V POHLEDU		NOVÝ KERAMICKÝ OBKLAD 150x150mm
	STÁVAJÍCÍ BETONOVÁ MAZANINA		AKUSTICKÁ KROČEJOVÁ IZOLACE ELASTIFIKOVANÝ PĚNOVÝ POLYSTYREN
	STÁVAJÍCÍ KERAMICKÝ OBKLAD		BETONOVÁ MAZANINA, tl. 50mm VYZTUŽENO KARI SÍTÍ
			SPÁDOVÝ POTĚR, VYZTUŽENÝ VLÁKNY min. VRSTVA 20mm

POPIS PRACÍ 3-5NP:

- N01 nová antivandalová nerezová sprchová hlavice, pevně kotvena do stěny včetně nového výtakového potrubí  
N02 nový keramický obklad v rozsahu dle PD v okolí směšovací baterie, výtakového potrubí a sprchové hlavice, odstín a povrch obkladu sjednocen s ponechaným okolním obkladem  
N03 nová antivandalová směšovací baterie, včetně montážní krabice, nerezového krytu a směšovací kartuše, spouštění stlačením tlačítka, elektronika 4xAA alkalické baterie s programovatelnou dobou výtoku  
N04 nový keramický obklad v rozsahu dle PD ve spodní části sprchových koutů, odstín a povrch obkladu sjednocen s ponechaným okolním obkladem  
N05 nová podlahová vpust s mosaznou krycí mřížkou a zápachovou uzávěrkou, umístěna ve středu sprchové koje napojená na stávající odpadní potrubí pomocí t-kusu HT potrubí  
N06 nová skladba podlahy sprchového koutu, vyspádována (2%) k podlahové vpusti uprostřed sprchové koje pomocí spádového potěru, opatřena protiskluzovou keramickou dlažbou 200x200mm tl. 8mm s polyuretanovou spárovací hmotou  
N07 dozdivka stávajícího otvoru ve zdivu sprchové koje z párobetonových tvárníc tl. 100mm



POZNÁMKA:  
- ZHOTOVITEL STAVBY ZODPOVÍDÁ ZA DODRŽOVÁNÍ BOZP, PO A OSTATNÍCH PRÁVNÍCH PŘEDPISŮ A NOREM ČSN PŘI PROVÁDĚNÍ DÍLA NAPŘ: ZÁK. Č. 350/2012 SB. (STAVEBNÍ ZÁKON) A VYHLÁŠKA Č. 268/2009 SB. O TECHNICKÝCH POŽADAVCÍCH STAVBY  
- ZHOTOVITEL STAVBY JE POVINEN SI VÝMĚRY PŘEMĚRIT PŘÍMO NA STAVBĚ PŘED ZAHÁJENÍM STAVBY  
0,000=241,500 m n.m. Bpv (výška pouze orientační, nebylo provedeno geodetické zaměření)

hlavní inženýr projektu	Ing. Vít Ševčík	 Horní 32, 639 00 Brno, tel: 604 200 092	
zodpovědný projektant	Ing. Vít Ševčík		
vypracoval	Bc. Jakub Kafka		
investor	Správa kolejí a menz Mendelovy univerzity v Brně		
místo stavby	Kohoutova 1265/3, 613 00 Brno–Husovice p.č. 1789/1, k.ú. Husovice [610844]		
akce		datum	04/2021
<b>Oprava společných sprch, koleje JAK blok "C"</b>		formát	.
		č. zakázky	20_011
		stupeň	DPS
		měřítko	1:5
D.1.1 ARCHITEKTONICKO-STAVEBNÍ ŘEŠENÍ		číslo výkresu	číslo paré
obsah výkresu		204	
BOURACÍ PRÁCE A NOVÝ STAV			
ŘEZOPOHLED C-C'			