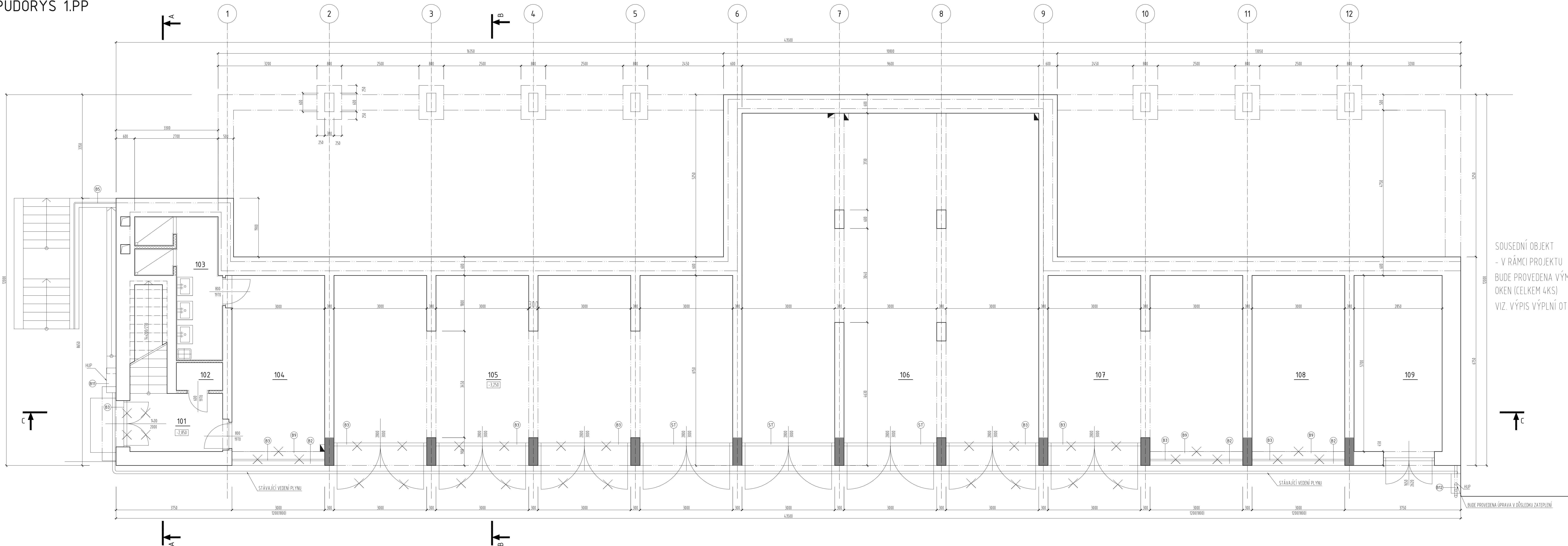


PŮDORYS 1.PP



LEGENDA MÍSTNOSTÍ:						
OZN	ÚČEL	Pl. m ²	SV m	PODLAHA	STĚNY	POZN.
101	Chodba	10,01	2,590	teracová dlažba	vápnenná štuková omítka	schodiště - PVC
102	Sklad	1,35	2,590	teracová dlažba	vápnenná štuková omítka	
103	Soc. zařízení	9,02	2,590	keramická dlažba	keramický obklad do v. 2000mm	
104	Šatna zaměstnanců	17,32	2,590	teracová dlažba	vápnenná štuková omítka	
105	Garáže	68,14	3,000	cementový potěr	vápnenná štuková omítka	
106	Garáže	101,21	3,000	cementový potěr	vápnenná štuková omítka	
107	Garáže	33,50	3,000	cementový potěr	vápnenná štuková omítka	
108	Garáž	16,26	3,000	cementový potěr	vápnenná štuková omítka	
109	Sklad	16,25	3,000	cementový potěr	vápnenná štuková omítka	

LEGENDA BOURACÍCH PRACÍ:

- B1

KONSTRUKCI PŘÍSTŘEŠKU DEMONTOVAT, NOS. KONSTRUKCI OTRYSKAT + 2x ZÁKLADNÍ + 2x VRCHNÍ NÁTĚR RAL 9007
A PO ZATEPLENÍ ZNOVU INSTALOVAT POMOCÍ DISTANČNÍKŮ, VIZ. VÝPIS ZÁMĚNKÝCH PRVKŮ
NOVÉ DŘEVĚNÉ KROKVÍČKY - TRÁMKY 50x50mm NAPUSTIT FUNGICID. PŘÍPRAVKEM + VRCHNÍ LAZURA
NOVÁ KRYTINA - TRAPEZ. PL. TR 35 1040 LAKOVANÝ RAL 9006
- B2

ODSTRANĚNÍ STÁVAJÍCÍCH KLEMPÍŘSKÝCH PRVKŮ (POZNK) - ŽLABY, SVODY, OPLECHOVÁNÍ ATIK, STRÁŠEK, OKEN
- B3

ODSTRANĚNÍ VÝPLNÍ OTVORŮ - OKEN, DVEŘÍ, GARÁŽOVÝCH VRAT
- B4

ODSTRANĚNÍ SOUVRVSTVÍ STŘECHY (PLECH, BEDNĚNÍ, STÁV. TEP. IZOLACE) AŽ PO KONSTRUKCI STÁVAJÍCÍCH DŘEVĚNÝCH TRÁMKŮ
- TYTO ZŮSTANOU ZACHOVÁNY. PŘI ODSTRANOVÁNÍ DBÁT NA TO, ABY NEDOŠLO K PORUŠENÍ NOSNÉ VRSTVY IZOLACE
- B5

STÁVAJÍCÍ TRUBKA ZÁBRADLÍ BUDE ZKRÁCENA TAK, ABY NEZASAHovala DO ZATEPLENÍ
A BUDE NOVĚ PODEPŘENA TRUBKOU UCHYCENOU NA PODEZDÍVKU
- B6

ODSTRANĚNÍ KONZOLOVITÉ VYLOŽENÉ ČÁSTI DESKY
- B7

VEDENÍ PLYNU - SE POSUNE K LÍCI FASÁDY, NA NĚJ SE OSADÍ KZS S PROVEDENOU DRÁŽKOU NA TOTO VEDENÍ A PO ÚSECÍCH
BUDE PROVEDENO ODVĚTRÁNÍ PLAST. KRUHOVOU MŘÍŽKOU (ODSTÍN ŠEDÝ DLE FASÁDY V MÍSTĚ VEDENÍ) SE SÍTKOU PROTI HMYZU
ALTERNATIVA: VEDENÍ SE POSUNE NA VNĚJŠÍ LÍC KZS, MEZI PLYNEM A FASÁDOU BUDE PROVEDENO
ZATEPLENÍ V MAX. TLOUŠŤCE A PŘEKRYTO PERLINKOU, LEPIDEM A OMÍTKOU
- B8

DEMONTÁŽ STÁVAJÍCÍ KRYCÍ TRUBKY PŘÍPOJKY NN DO OBJEKTU S NÁSLEDNÝM NOVÝM OSazením POMOCÍ DISTANČNÍKŮ
NA POVRCH NOVĚ ZATEPLENÉ FASÁDY
- B9

ODSTRANĚNÍ VNITŘNÍCH TERACOVÝCH PARAPETNÍCH DESEK
- B10

DEMONTÁŽ KRYCÍ MŘÍŽKY ODVĚTRÁNÍ SUTERÉNU A ÚPRAVA TVARU DLE ZATEPLENÍ OBJEKTU
- B11

STÁVAJÍCÍ PLECHOVÁ SKŘÍŇ BUDE NAHRAZENA NOVOU PLASTOVOU - ODSTÍN SVĚTLÉ ŠEDÝ (VIZ. D1.6.1 - PLYN)
V RÁMCI STÁVAJÍCÍHO VYSTROJENÍ BUDE ODOSUNUTA OPTIM. 100mm OD FASÁDY, PROSTOR ZA SKŘÍŇÍ BUDE ZATEPLEN
TI PUR 60-100mm, SKŘÍŇ BUDE ZABUDOVÁNA DO KZS, STÁVAJÍCÍ PŘÍVOD PLYNU BUDE ZACHOVÁN
- B12

STÁVAJÍCÍ PLECHOVÁ SKŘÍŇ BUDE NAHRAZENA NOVOU PLASTOVOU - ODSTÍN SVĚTLÉ ŠEDÝ (VIZ. D1.6.1 - PLYN)
V RÁMCI STÁVAJÍCÍHO VYSTROJENÍ BUDE ODOSUNUTA OD FASÁDY ZATEPLOVANÉ HALY TAK, ABY VZNIKL DOSTATEČNÝ
PROSTOR PRO APLIKACI KZS
- ST

STÁVAJÍCÍ VÝPLNĚ - BEZ ÚPRAV

DEMONTÁŽ VŠECH STÁVAJÍCÍCH ZÁSUVK, VYPÍNAČŮ, SVĚTEL, VĚTRACÍCH MŘÍŽEK, UMÍSTĚNÝCH NA VNĚJŠÍ FASÁDĚ OBJEKTU.
NÁSLEDNĚ JEJICH NAHRAZENÍ NOVÝMI A OSazenÍ NA POVRCH NOVĚ ZATEPLENÉ FASÁDY
DEMONTÁŽ STÁVAJÍCÍHO HROMOSVODU A JEHO NOVÉ PROVEDENÍ PO ZATEPLENÍ DLE NÁVRHU
DEMONTÁŽ STÁVAJÍCÍHO ROZHLASOVÉHO REPRODUKTORU A DLE ROZHODNUTÍ INVESTORA JEHO ZNOVUOSAZENÍ PO ZATEPLENÍ
DEMONTÁŽ A ODSTRANĚNÍ STÁVAJÍCÍCH LAPAČŮ STŘEŠNÍCH SPLAVENIN (GAJGRŮ) A OSazenÍ NOVÝCH NAVAZUJÍCÍCH
NA NOVĚ OSAZENÉ STŘEŠNÍ SVODY
DEMONTÁŽ KONSTRUKCE PRO UCHYCENÍ HASIČSKÝCH PŘÍSTROJŮ NA FASÁDĚ HALY A JEJÍ NOVÉ PROVEDENÍ NA KZS

Z DŮVODU NEMOŽNOSTI PROVĚST DOSTATEČNOU DESTRUKTIVNÍ SONDÁŽ SKLADBY STŘECHY PŘED VYPRACOVÁNÍM PROJEKČNÍCH PRACÍ, DOPORUČUJEME PŘED PROVEDENÍM PRACÍ NA STŘEŠĚ OBJEKTU PROVĚST DOSTATEČNOU SONDU DO STŘECHY V MIN. PLOŠĚ 2x2M, KTERÁ BY POTVRDILA - VYVRÁTILA PROZATÍMNÍ NÁVRH SKLADBY STŘECHY

LEGENDA HMOT:

- STÁVAJÍCÍ KONSTRUKCE - CIHELNÉ ZOIVO Z PLNÝCH CIHEL
- STÁVAJÍCÍ KONSTRUKCE - ZOIVO PŘÍTEK
- STÁVAJÍCÍ KONSTRUKCE - ŽELEZOBETON
- ROSTLÝ TERÉN
- STÁVAJÍCÍ KONSTRUKCE - PROSTÝ BETON
- ODSTRANOVANÉ KONSTRUKCE

VEDOUČÍ PROJEKTANT Ing. Pavel Magnus	ZODPOVĚDNÝ PROJEKTANT Ing. Pavel Magnus	VYPRACOVAL Ing. Miroslava Hájová	LÉTAJÍCÍ - INŽENÝŘI ARCHITEKTONICKÝ A PROJEKČNÍ ATÉLIÉR KOUNICOVA 2 3, 6 0 2 0 0 B R N O e - mail : info@leatjici-inzenyri.cz
INVESTOR: Mendelova univerzita v Brně, Školní a lesní podnik, Masarykův les, Křtiny 175, 679 05 JSE.			
REVITALIZACE OBJEKTU STŘEDISKA VÝZKUMNÉ STANICE KŘTINY JEHO ZATEPLENÍ, VÝMĚNA OKEN, DVEŘÍ, VRAT VČETNĚ SOUVIS. STAVEB. ÚPRAV D1.1 - STÁVAJÍCÍ STAV + BOURACÍ PRÁCE D1.1-01 PŮDORYS PŘÍZEMÍ			
OBJAV D1.1-01 PŮDORYS PŘÍZEMÍ			
1:50			D1.1-01