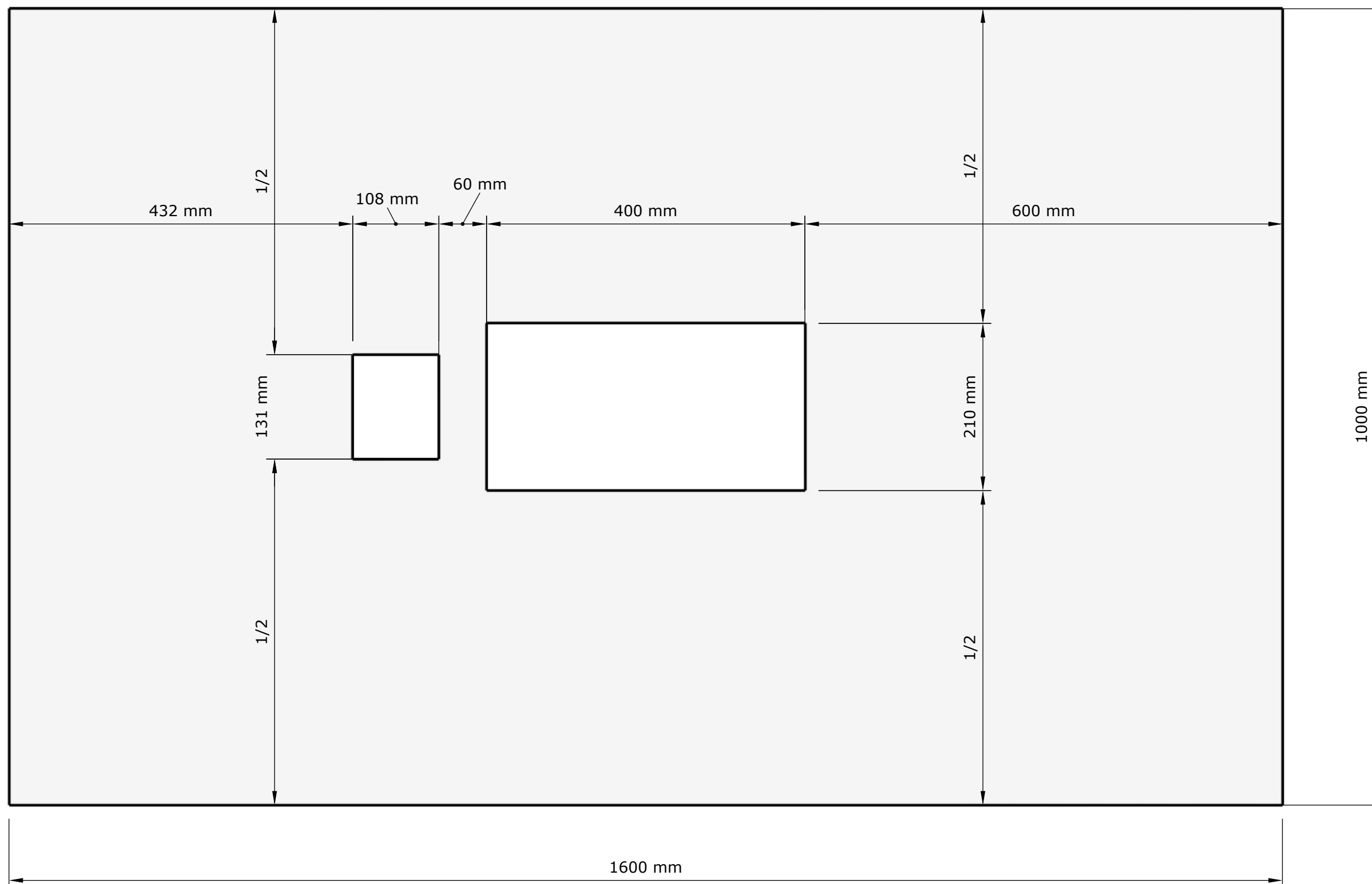


CELKOVÉ ŘEŠENÍ

POL. 01 – PRACOVNÍ STŮL - ATYP

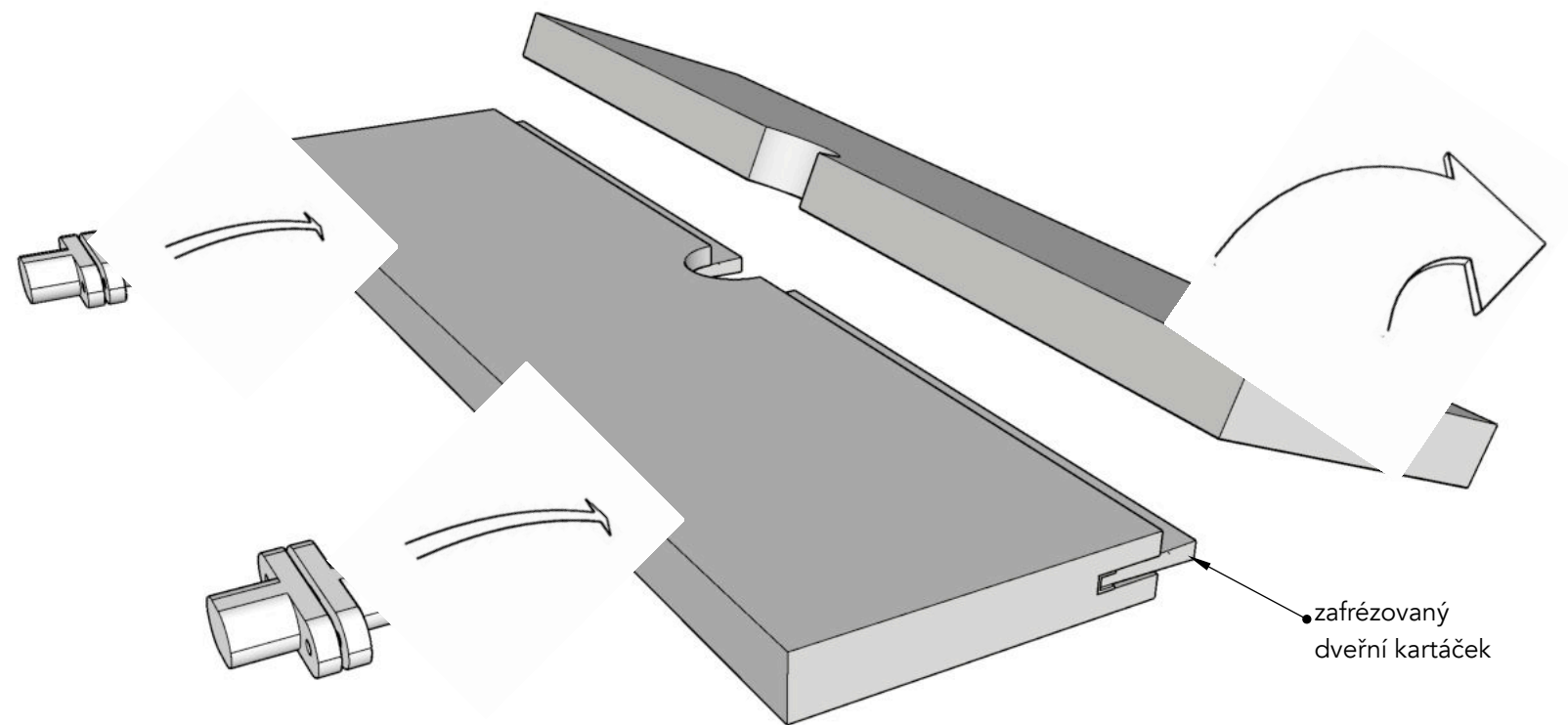
PŮDORYS



**STOLOVÁ DESKA - LAMINOVANÁ DESKA, ODSŤÍN NCS S2000-N = RAL 7047, PANTONE 420C, TL. 18 MM, VNEJŠÍ HRANY ABS 2 MM + VNITŘNÍ HRANY LOP
V PLOŠE DESKY BUDE GRAVÍROVÁN OBRYŠ ČÍSLICE - ORIENTAČNÍ ČÍSLO (1-6) S VETŘENOU ČERNOU BARVOU, FONT BEBAS NEUE, VÝŠKA 100 MM,
UMÍSTĚNÍ UPŘESNÍ PROJEKTANT INTERIÉRU VYBRANÉMU DODAVATELI.**

PRACOVNÍ DESKA

POL. 01 – PRACOVNÍ STŮL - ATYP

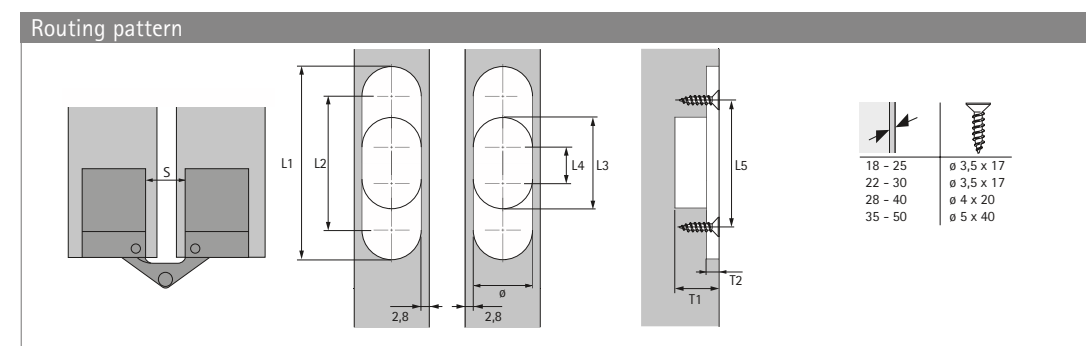


SKRYTÝ ZÁVĚS – 2 X 2 KS



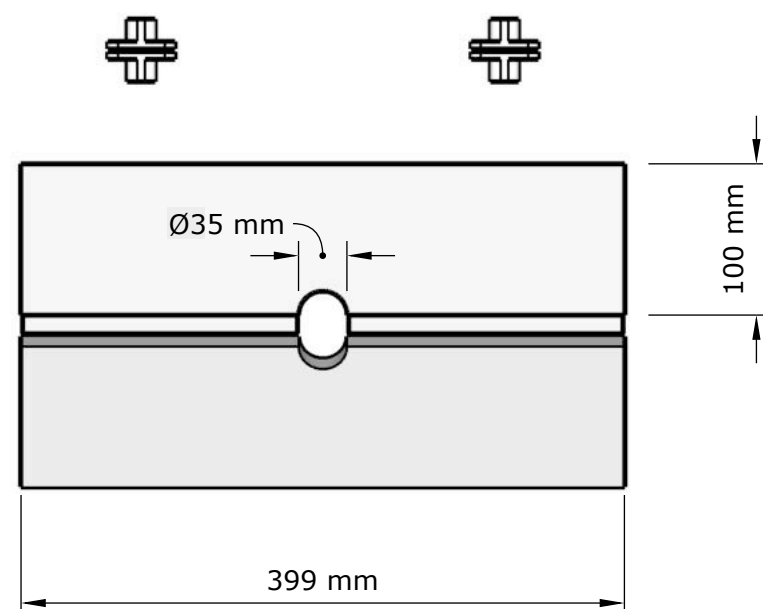
- For a variety of applications (hinged doors, folding doors, flaps, chest lids etc.)
- For recessing
- Opening angle 180°
- Including fixing screws
- Zinc die-cast, brushed stainless steel look

Recessed hinge			
Door thickness mm	Max. kg 2 hinges	Order no.	PU
18 - 25	7	9 133 178	2 ea.
22 - 30	10	9 133 179	2 ea.
28 - 40	20	9 133 191	2 ea.
35 - 50	30	9 133 192	2 ea.



Routing dimensions									
Door thickness mm	Dimensions								
	Ø mm	L1 mm	L2 mm	L3 mm	L4 mm	L5 mm	T1 mm	T2 mm	S mm
18 - 25	13.5	44.5	31	18.8	5.3	31	20	5	8.9
22 - 30	13.5	61.5	48	31.7	18.2	46.5	18.5	6.5	8.5
28 - 40	16	70.1	54.1	34.2	18.2	51.5	24.2	7.2	11.3
35 - 50	18.6	94.3	75.7	54.6	36	73.6	28.5	9.5	13.6

PŮDORYS M 1:5



DVEŘNÍ KARTÁČEK

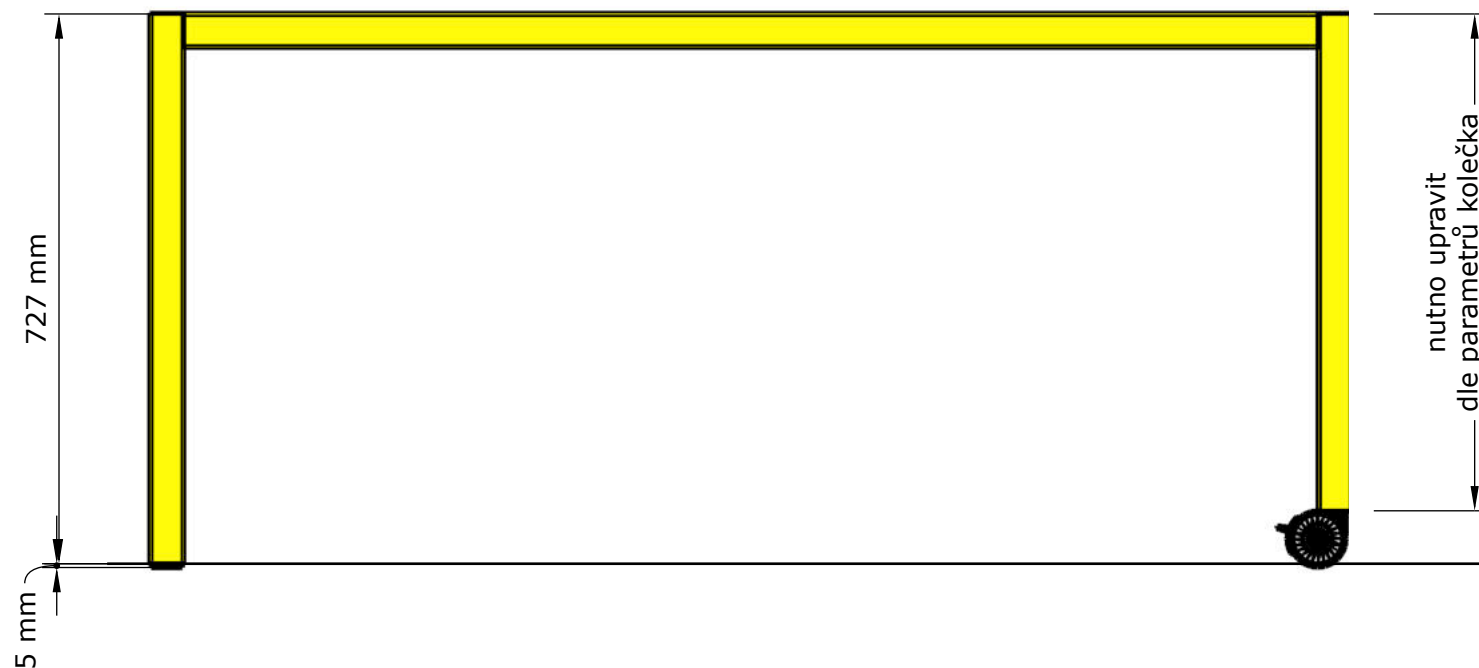


DETAILY ZÁKLONÝCH DVÍŘEK

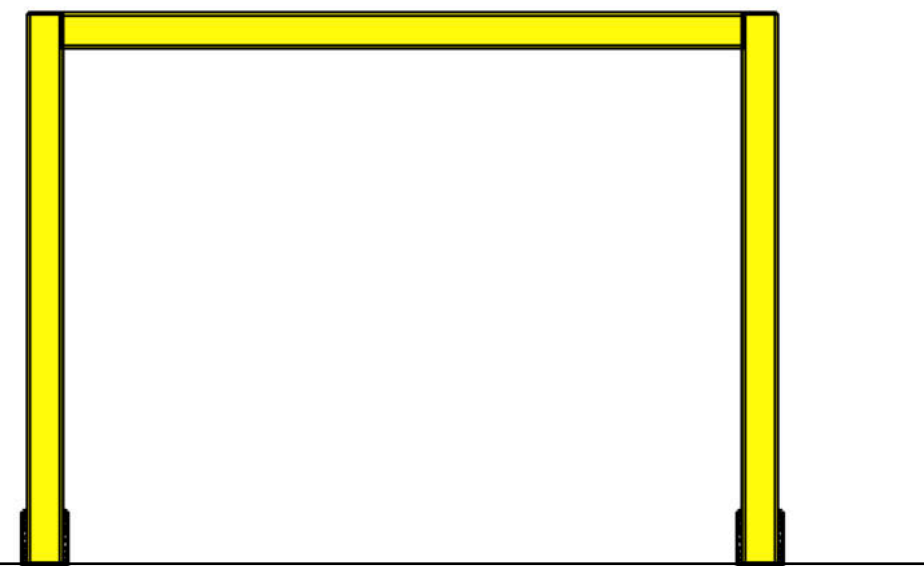
ZÁKLONÁ DVÍŘKA - LAMINOVANÁ DESKA, ODSŤÍN NCS S2000-N = RAL 7047, PANTONE 420C, TL. 18 MM, HRANY LOP

POL. 01 – PRACOVNÍ STŮL - ATYP

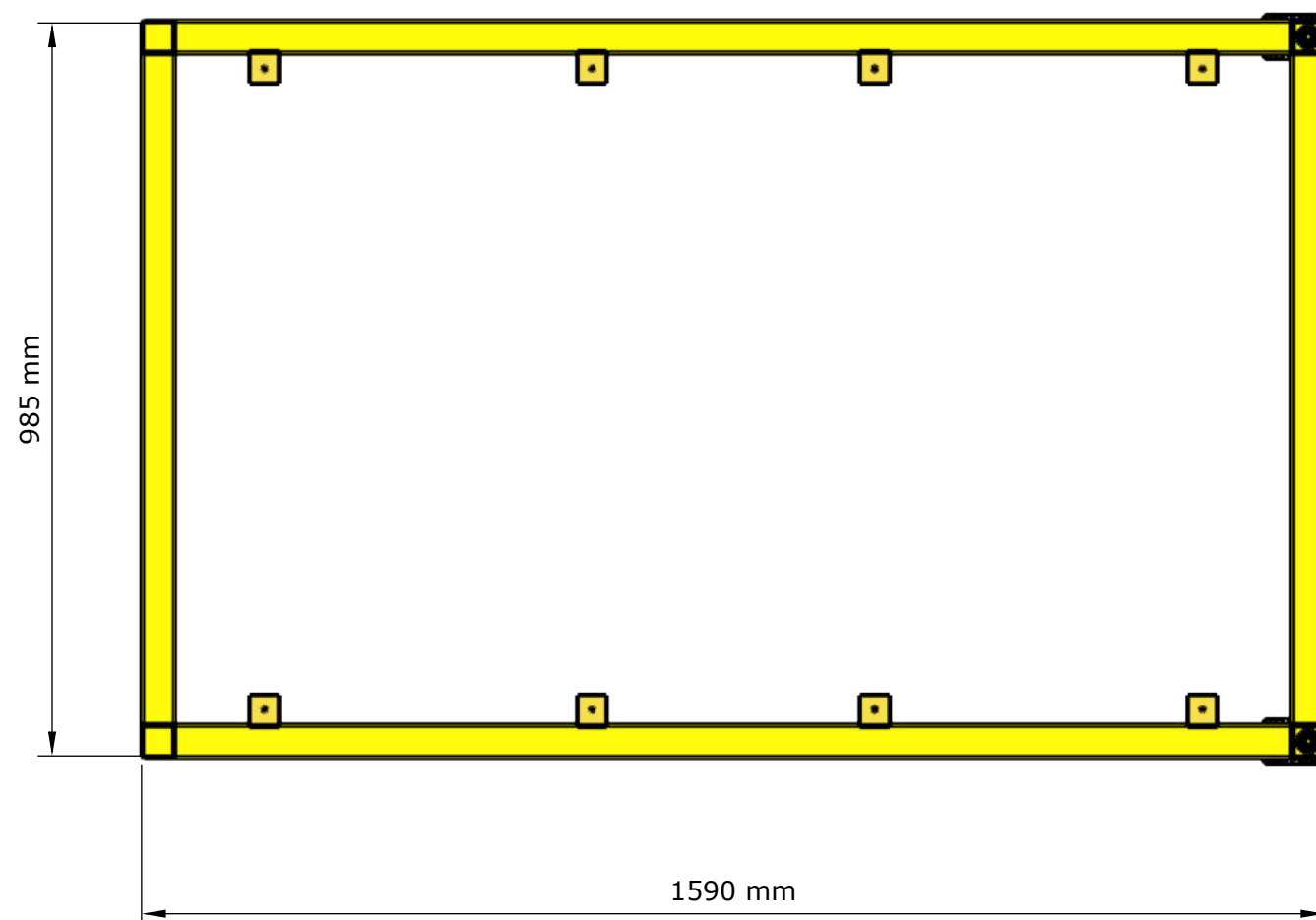
NÁRYS



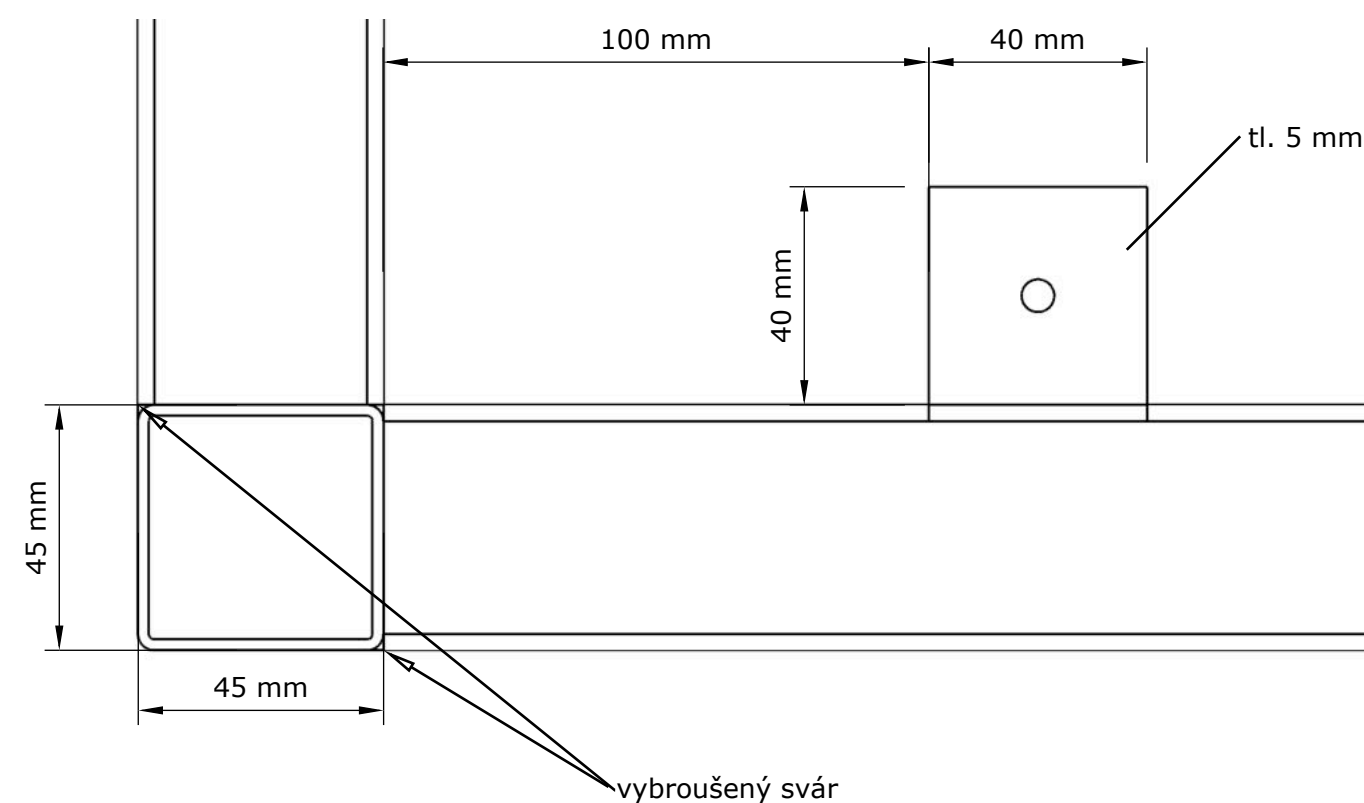
BOKORYS



PŮDORYS



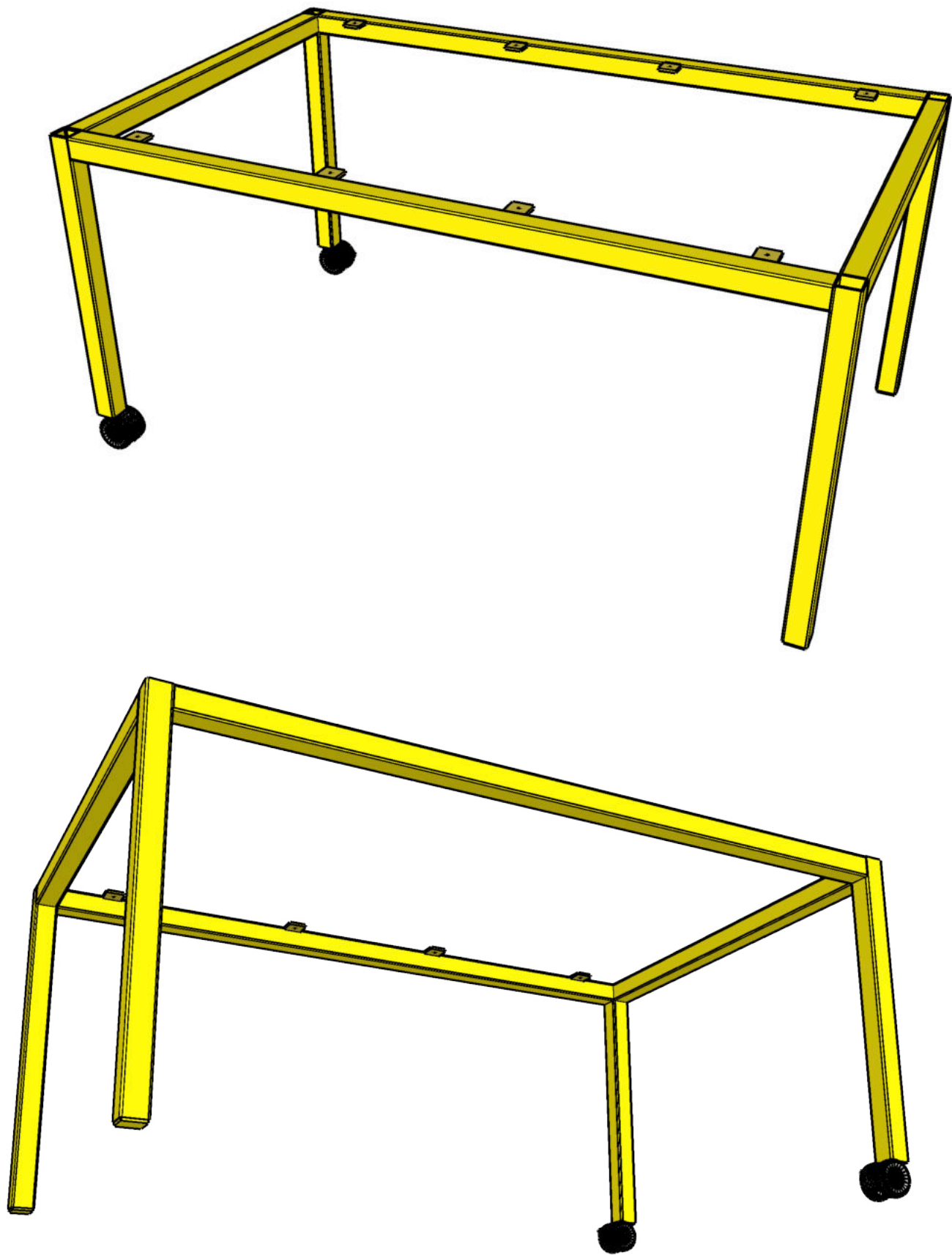
DETAIL PŮDORYSU



PODNOŽ - OCELOVÝ PROFIL 45 X 45 X 2 MM - ODSŤÍN RAL 1018 (ZINKGELB)

PODNOŽ

POL. 01 – PRACOVNÍ STŮL - ATYP



PODNOŽ – OCELOVÝ PROFIL 45 X 45 X 2 MM – ODSÍN RAL 1018 (ZINKGELB)

KOLEČKO S BRZDOU – 2 KS

Otočné kolečko s brzdou kola, Vidlice vyrobená z Polyamidu, přesné kuličkové ložisko v otočné hlavě, otvor pro čep. Střed kolečka vyroben z polyamidu, vysoké zatížení, kluzné uložení, Běhoun: polyuretan, přesné kuličkové ložisko



Picture may differ from original product

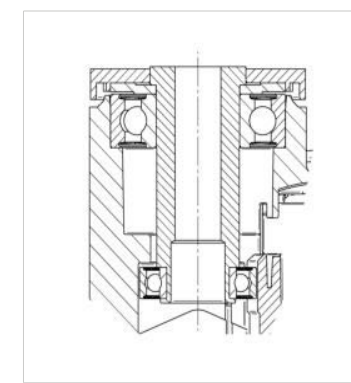
Technické údaje

Průměr kolečka	75 mm
Šířka běhounu	15 mm
Šířka kolečka	58 mm
Středová díra	8 mm
Hlava kolečka-Ø	30 mm
Vyosení	23 mm
Přesah kolečka	156 mm
Stavební výška	78 mm
Teplota	- 10 / + 40 °C
Standard	EN 12530
Hmotnost	0.245 kg
Poloměr otáčení	78 mm
Tvrdost běhounu	Shore A 92
Dynamická nosnost	90 kg
Statická nosnost	180 kg

Vlastnosti

Valivý odpor	● ● ● ● ●
Hlučnost pohybu	● ● ● ● ○
Opotřebení	● ● ● ● ○
Ochrana proti korozi	● ● ● ● ○

Structure & Mounting



PATKA (ZÁTKA) – 45X45 MM - 2 KS



PODNOŽ

POL. 01 – PRACOVNÍ STŮL - ATYP