



K Hrušovu 2/293, 10203, Praha 10, 281004688 *STAVEBNÍ PROJEKCE*

| | | | | | |
|---------------------|--|--------------|---------|--------------------------|-------------------|
| INVESTOR | MENDELOVA UNIVERZITA, Zahradnická fakulta Zemědělská 1, 61300 Brno | | | KONTROLOVAL | Ing. Stojan Z. |
| | | | | ODP. PROJEKTANT | Ing. Stojan Z. |
| MÍSTO STAVBY | Lednice, Valtická 331 | OKRES | Břeclav | VYPRACOVAL | Ing. Marek T. |
| STAVBA | Labyrint přírody a ráj zahrad - I. etapa | | | ZAKÁZKOVÉ ČÍSLO | 214-13/PP |
| | | | | STUP. DOKUMENTACE | PP |
| | | | | DATUM – FORMÁT | 09/2014 |
| | | | | MERÍTKO VÝKRESU | |
| | | | | ČÁST DOKUMENTACE | C. PŘÍLOHY |
| OBJEKT | Technické podmínky | | | | F |

Obsah

| | |
|---|----|
| Obsah | 1 |
| a. Úvod | 1 |
| b. Klasifikace předmětu zakázky | 1 |
| c. Použité normy a TKP | 1 |
| d. Zámková dlažba Best Esmero | 2 |
| e. Obrubníky BEST - PARKAN® I, II | 2 |
| f. Compacfoam – řešení tepelných mostů | 2 |
| h. Plynosilikátové překlady nosné a nenosné | 4 |
| i. Hydroizolační stěrka a navazující stavební chemie f. Mapei | 4 |
| j. VEDAG - VEDATECT PYE G 200 S4 mineral | 6 |
| k. VEDAG – VEDAFLOR SSV 300 | 6 |
| l. VEDAG – FOLDEX – PS 0,2 | 6 |
| m. VEDAG – VEDAFLOR WS-I | 6 |
| n. CETRIS BASIC | 7 |
| o. Sanace betonu systém STOMIX | 8 |
| p. Rekuperační jednotka ATREA DUPLEX 510 | 9 |
| q. RAIN – BIRD komponenty | 10 |

a. Úvod

V této zprávě jsou shrnuty výrobky, které jsou v rámci projektu uvažovány jako standardy. V rámci výběrového řízení mohou být nahrazeny výrobky pouze obdobných parametrů a to pouze po odsouhlasení generálním projektantem. Obrázky jsou pouze informativní.

b. Klasifikace předmětu zakázky

Klasifikace předmětu veřejné zakázky za použití klasifikace zboží, služeb a stavebních prací podle referenční klasifikace platné pro veřejné zakázky na základě přímo použitého předpisu Evropských společenství, tímto předpisem je nařízení Evropského parlamentu a Rady (ES) č. 2195/2002, ve znění nařízení Komise č. 2151/2003 (tzv. CPV kód). Předmět plnění veřejné zakázky je zařazen do kategorie CPV 45000000-7 Stavební práce.

c. Použité normy a TKP

Projekt byl řešen v souladu s následujícími normami:

ČSN 73 19 01 – Navrhování střech – základní ustanovení

ČSN 73 36 10 – Klempířské práce stavební

ČSN 73 0600:2000 – Hydroizolace staveb – Základní ustanovení

ČSN 73 0606:2000 – Hydroizolace staveb – Povlakové hydroizolace - Základní ustanovení

ČSN P ENV 1991-1 – Zásady navrhování a zatížení konstrukcí ...

ČSN 73 60 05 – Prostorové uspořádání sítí technického vybavení

ČSN 73 05 40 - 2 – Tepelná ochrana budov – Část 2, požadavky

a normy související a navazující

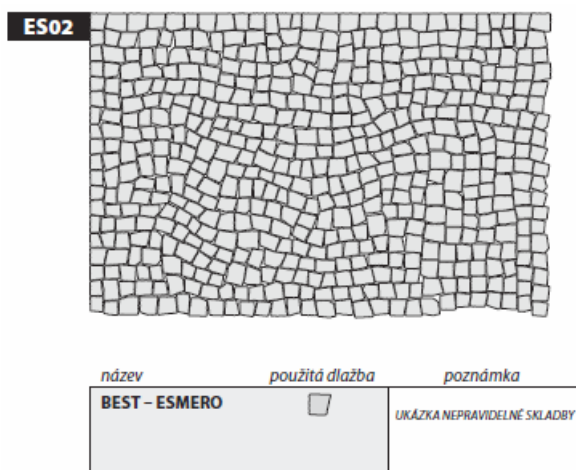
KVS Projekt s.r.o.

Sídlo firmy : 5.Května 798/62, Praha 4, 140 00 Kanceláře : tel.+fax : 281004688
Kanceláře firmy : K Hrušovu 2/293, Praha 10, 102 03

d. Zámková dlažba Best Esmero

- vysoce pevnostní vibrolisovaná dvouvrstvá betonová dlažba
- barevná provedení chráněna impregnací proti znečištění
- možná zimní údržba solením
- optimální poměr vrchní nášlapné a spodní jádrové vrstvy betonu zajišťuje maximální užitné vlastnosti, zejména:
 - vysokou pevnost
 - mrazuvzdornost a odolnost povrchu proti působení vody a chemických rozmrazovacích látek
 - nízkou ohrusnost
 - dobré adhezní vlastnosti

skladba



e. Obrubníky BEST - PARKAN® I, II

- obrubníky z vibrolisovaného betonu vyráběné dvouvrstvou technologií
- optimální poměr vrchní pohledové a spodní jádrové vrstvy betonu zajišťuje maximální užitné vlastnosti, zejména:
 - vysokou pevnost
 - mrazuvzdornost a odolnost povrchu proti působení vody a chemických rozmrazovacích látek
- širokou možnost použití, především pro veškeré sadové a parkové úpravy
- styk jednotlivých kusů se provádí na sraz



f. Compacfoam – řešení tepelných mostů

COMPACFOAM je termoplastická pěna o hustotě 100-400kg/m³ na bázi polymeru polystyrenu (PS). Svou fyzikální strukturou a chemickým složením zcela odpovídá známému pěnovému polystyrenu (EPS, Styropor®).

KVS Projekt s.r.o.

Sídlo firmy : 5.Května 798/62, Praha 4, 140 00 Kanceláře : tel.+fax : 281004688
Kanceláře firmy : K Hrušovu 2/293, Praha 10, 102 03

Vstupní, terasové a balkonové dveře



Popis produktu:

- Izolační práh pro vstupní, terasové a balkonové dveře
- **$U = 0,65 \text{ W/m}^2\text{K}$**
- Nosnost profilu: 2300kg/bm
- Možnost profilace horní hrany. Cena 60 Kč/m. Tento požadavek prosím uveďte do objednávky.
- Ke spojování je doporučeno lepidlo Cosmohybrid 490 viz. [příslušenství](#)

g. Plynosilikátové stěny

Specifikace

Tvárnice z autoklávaného pórobetonu kategorie I

Norma/předpis

ČSN EN 771-4 Specifikace zdicích prvků

Použití

Nosné i nenosné obvodové a vnitřní stěny, ztužující, výplňové a požární stěny nízkopodlažních i vícepodlažních budov.

Profilování

S dvojitým perem a drážkou a úchopovými kapsami (PDK) nebo hladké (HL), šířky: 200, 250, 300, 375 mm

Rozměrové tolerance

Délka/šířka: $\pm 1,5 \text{ mm}$

výška $\pm 1,0 \text{ mm}$

Zpracování

Přesné zdění na tenké maltové lože tl. 1 - 3 mm.

Zásadně dodržovat plnoplošné maltování celé ložné spáry.

Pro nanášení malty používat výhradně speciální zubaté lžíce Ytong odpovídající šířky.

Malta

Ytong - tenkovrstvá zdicí malta

Reakce na oheň

Třída A1 - nehořlavé

ČSN EN 13501-1

Povrchové úpravy

Vnitřní omítky:

Sádrové a vápenno-sádrové omítky.

KVS Projekt s.r.o.

Sídlo firmy : 5.Května 798/62, Praha 4, 140 00 Kanceláře : tel.+fax : 281004688
Kanceláře firmy : K Hrušovu 2/293, Praha 10, 102 03

Keramické obklady:

Přímo na zdivo bez nutnosti předchozí úpravy.

Vnější omítky:

Lehké omítky určené pro pórobeton, paropropustné a vodoodpudivé

- **Vhodné omítky na Ytong**

Doporučené vlastnosti omítek:

- objemová hmotnost 800 až 1200 kg/m³
- pevnost v tlaku 2 až 5 N/mm²
- pevnost v tahu za ohybu $\geq 0,5$ N/mm²
- přilnavost $\geq 0,2$ N/mm²
- nasákavost $w \leq 0,5 \text{ kg} \cdot \text{m}^{-2} \cdot \text{h}^{-0,5}$
- dodržovat tloušťku omítek doporučenou výrobcem

h. Plynosilikátové překlady nosné a nenosné

Norma/předpis

ČSN EN 845-2 Překlady

Použití

Nosné překlady Ytong NOP jsou pórobetonové prvky armované betonářskou výztuží. Používají se pro vytváření nadpraží okenních a dveřních otvorů ve zdivu z přesných tvárnic Ytong; v nosných i nenosných stěnách.

Nenosné překlady Ytong NEP jsou pórobetonové prvky armované betonářskou výztuží. Používají se pro vytváření otvorů v nenosném zdivu příček z přesných příčkových Ytong.

Důležitá upozornění

Použít se smí pouze produkty, které mají vlastnosti určené výrobcem a nejsou poškozené. Překlady se nesmí zkracovat ani upravovat jejich průřezy. Pro danou tloušťku zdiva a světlost otvoru je odpovídající typ překladu uveden v tabulce. Správná poloha překladů ve stavbě je dána šipkami v čelech překladů, tyto šipky musí směřovat vzhůru.

Profilování

Hladké

Rozměrové tolerance

Délka ± 3 mm, šířka $\pm 1,5$ mm, výška ± 1 mm

Zpracování

Překlady se nikdy nezkracují ani se neupravují jejich průřezy, jsou hotové a určeny k přímému zabudování.

Překlady se kladou do maltového lože, uložení překladů musí být 250 mm (min. 200 mm) viz tabulka. Při montáži je důležité dbát na správnou polohu zabudovaného překladu. Pro orientaci jsou na čelech překladů šipky, které směřují k hornímu líci překladu. Na spodní ploše překladu je uvedena únosnost v kN/m.

Malta

Ytong – tenkovrstvá zdicí malta

Reakce na oheň

Třída A1 – nehořlavé

ČSN EN 13501-1

i. Hydroizolační stěrka a navazující stavební chemie f. Mapei

Mapegum WPS je tekutá hydroizolační stěrka, nehořlavá, dokonale vodotěsná, velmi pružná, s velmi rychlým průběhem

KVS Projekt s.r.o.

Sídlo firmy : 5.Května 798/62, Praha 4, 140 00 Kanceláře : tel.+fax : 281004688
Kanceláře firmy : K Hrušovu 2/293, Praha 10, 102 03

vysychání.

Mapeband je pogumovaný pásek se syntetické tkaniny k dokonalému utěsnění koutů a prostupů potrubí.

Keraflex nebo **Adesilex P9** je cementový lepicí tmel velmi dobrých vlastností s nulovým vertikálním skluzem a prodlouženou dobou zpracovatelnosti, určený pro lepení keramické dlažby; je zařazen podle EN 12004 do třídy C2TE

Ultracolor Plus je rychletvrdnoucí spárovací tmel nové generace vyjímečných vlastností bez tvorby výkvětů, s rychlým průběhem vysychání, hydrofóbní, s kapkovým efektem (technologie

Dropeffect®) a protiplísňovou úpravou (**BioBlock®**)

pro výplň spár šířky od 2 do 20 mm; je zařazen podle EN 13 888 do třídy CG2. Dodává se ve 26 barvách.

Mapesil AC je jednosložkový silikonový těsnicí tmel, dodávaný ve stejných 26 barvách, jako **Ultracolor Plus**.

KVS Projekt s.r.o.

Sídlo firmy : 5.Května 798/62, Praha 4, 140 00 Kanceláře : tel.+fax : 281004688
Kanceláře firmy : K Hrušovu 2/293, Praha 10, 102 03

j. VEDAG - VEDATECT PYE G 200 S4 mineral

Hydroizolace spodní stavby.

Popis výrobku:

| | | |
|--|-----|---|
| Krycí vrstva | | SBS modifikovaný asfalt |
| Ekvivalentní difúzní tloušťka $r_d = \mu \times s$ | [m] | 80 |
| Vložka | | tkaná skleněná rohož 200 g/m ² |
| Horní povrch | | jemný minerální posyp |
| Dolní povrch | | spalitelná (odtavovací) fólie |
| Číselné hodnoty, pokud není zvlášť uvedeno, jsou nominální hodnoty, které odpovídají střední statistické hodnotě dle kontroly kvality. Technické změny jsou vyhrazeny. | | |

k. VEDAG – VEDAFLOR SSV 300

Filtrační, separační, ochranná, drenážní a zásobníková (retenční) rohož na střechu objektu SO.11b filtrace.

| | | |
|--|---------------------|-------------------------|
| Materiál | PES/PP/Akryl | |
| Obsah kovů | 0 | |
| Plošná hmotnost | [g/m ²] | 300 |
| Tloušťka | [mm] | 2 – 3 mm |
| Hmotnost role | [kg] | cca. 33 |
| Protážení při max. pevnosti v tahu dle DIN 53857 | [%] | podl. cca. 111,5% |
| Protážení při max. pevnosti v tahu dle DIN 53857 | [%] | příč. cca. 51,4% |
| Schopnost zadržovat vodu v nezátěženém stavu | | cca. 2 l/m ² |
| Stupeň hořlavosti dle DIN 4102 | | B2 |
| Číselné hodnoty, pokud není zvlášť uvedeno, jsou nominální hodnoty, které odpovídají střední statistické hodnotě dle kontroly kvality. Technické změny jsou vyhrazeny. | | |

l. VEDAG – FOLDEX – PS 0,2

Žlutá třívrstevná polyetylenová fólie, odolná UV záření na střechu objektu SO.11b.

| | | |
|---|--------------------------|--|
| Tloušťka | [mm] | 0,2 |
| Rozměry | [m] | 2,7 x 50 nebo 2,0 x 50 |
| Faktor difúzního odporu μ | - | 410 000 |
| Plošná hmotnost | g/m ² | 17 |
| Propustnost vodní páry | g/m ² /24 hod | < 0,49 |
| Ekvivalentní difúzní tloušťka $S_d = \mu \times s$ | [m] | 82 |
| Pevnost při přetržení (podélně / příčně) | [N/mm] | 79 / 84 |
| Odolnost proti UV záření | | 3 měsíce na střeše na slunci 6 měsíců na paletách na slunci |
| Číselné hodnoty, pokud není zvlášť uvedeno, jsou nominální hodnoty, které odpovídají střední statistické hodnotě dle kontroly kvality. Technické změny jsou vyhrazeny. prosinec 2004 | | |

m. VEDAG – VEDAFLOR WS-I

Vrchní hydroizolační pás na střechu objektu SO.11b.

| | | |
|--|----------|---|
| Krycí vrstva | | FLOR – SBS modifikovaný asfalt |
| Ekvivalentní difúzní tloušťka $r_d = \mu \times s$ | [m] | 100 |
| Vložka | | polyesterová 250 g/m ² s pomědřeným povrchem |
| Horní povrch | | modrozelený břídlíčový posyp / jemný minerální posyp |
| Dolní povrch | | spalitelná (odtavovací) fólie |
| Reakce na oheň | ENV 1187 | Broof(t1) |
| | | Podklad: |
| | | 1.hydroizolační vrstva |
| | | Polystyren |
| | | VEDATOP SU |
| | | Minerální vlna |
| | | VEDATOP TM |
| Číselné hodnoty, pokud není zvlášť uvedeno, jsou nominální hodnoty, které odpovídají střední statistické hodnotě dle kontroly kvality. Technické změny jsou vyhrazeny. | | |

KVS Projekt s.r.o.

Sídlo firmy : 5.Května 798/62, Praha 4, 140 00 Kanceláře : tel.+fax : 281004688
Kanceláře firmy : K Hrušovu 2/293, Praha 10, 102 03

n. CETRIS BASIC

Desky pod zateplení na SO.04.

Technický list

CETRIS® BASIC



CETRIS® BASIC je cementotřísková deska s hladkým přírodním cementově šedým povrchem. Vyrábí se lisováním směsi dřevěných třísek (63% obj.), portlandského cementu (25% obj.) a vody (10% obj.) a hydratačních přísad (2% obj.) standardně v tloušťkách 8, 10, 12, 14, 16, 18, 20, 22, 24, 26, 28, 30, 32 mm. Po dohodě lze dodat i desky tloušťky 34, 36, 38 a 40 mm. Základní rozměr desky je 3 350 x 1 250 mm. Desky je možné dodat řezané na zákazníkem požadovaný rozměr, se zaoblenou nebo sraženou hranou pod úhlem 45°, frézované od tl. desky 12 mm s polodrážkou, od tl. desky 16 mm s perem a drážkou. Do desek lze rovněž předvrtat otvory. Cementotřískové desky jsou určeny především jako konstrukční materiál v případech, kde je požadována současně odolnost proti vlhkosti, pevnost, nehořlavost, ekologická a hygienická nezávadnost. Desky CETRIS® neobsahují azbest ani formaldehydy, jsou odolné vůči hmyzu a působení plísní. Jsou nehořlavé a zvukově izolační. Opracování desek je možné běžnými dřevoobráběcími nástroji.

Technická specifikace:

| | |
|---------------------------------|---|
| základní formát: | 3 350 x 1 250 mm |
| tloušťky desek: | 8-10-12-14-16-18-20-22-24-26-28-30-32, po dohodě 34-36-38-40 mm |
| objemová hmotnost: | 1 150 - 1 450 kg/m ³ |
| služba: dle požadavků zákazníka | řezání, vrtání otvorů, srážení a frézování hran |
| povrch: | hladký |
| povrchová úprava: | bez povrchové úpravy |

| Tabulka základních fyzikálně mechanických vlastností cementotřískových desek CETRIS®: | | Mezní hodnoty dle normy | Průměrné hodnoty - skutečné |
|---|-----|---|---|
| Objemová hmotnost dle ČSN EN 323: | | min. 1 000 kg/m ³ | 1 350 kg/m ³ |
| Pevnost v tahu za ohybu dle ČSN EN 310 | | min. 9,0 N/mm ² | min. 11,5 N/mm ² |
| Modul pružnosti dle ČSN EN 310 | | min. 4 500 N/mm ² | min. 6 800 N/mm ² |
| Pevnost v tahu kolmo na rovinu desky dle ČSN EN 319 | | min. 0,5 N/mm ² | min. 0,63 N/mm ² |
| Rozlupčivost po cyklování ve vlhkém prostředí dle ČSN EN 321 | | min. 0,3 N/mm ² | min. 0,41 N/mm ² |
| Reakce na oheň dle EN 13 501-1 | | | A2-s1,d0 |
| Index šíření plamene po povrchu dle ČSN 73 0863 | | | i = 0 mm/min |
| Tloušťkové bobtnání při uložení ve vodě po dobu 24 hodin | | max. 1,5 % | max. 0,28 % |
| Tloušťkové bobtnání po cyklování ve vlhkém prostředí ČSN EN 321 | dle | max. 1,5 % | max. 0,31 % |
| Lineární roztažnost při změně vlhkosti vzduchu z 35% na 85% 23 °C dle ČSN EN 13 009 | při | | max. 0,122 % |
| Nasákavost desky při uložení ve vodě po dobu 24 hodin | | | max. 16 % |
| Součinitel tepelné roztažnosti dle ČSN EN 13 471 | | | 10 × 10 ⁻⁶ K ⁻¹ |
| Součinitel tepelné vodivosti dle ČSN EN 12 664, tl.8 - 40mm | | | 0,200 - 0,287W/mK |
| Vzduchová neprůzvučnost dle ČSN 73 0513, tl.8 - 40mm | | | 30 dB – 35 dB |
| Faktor difuzního odporu dle ČSN EN ISO 12 572, tl.8 - 40 | | | 52,8 – 69,2 |
| Mrazuvzdornost při 100 cyklech dle ČSN EN 1328 | | R _L > 0,7 | R _L = 0,97 |
| pH desky | | | 12,5 |
| Hmotnostní aktivita Ra 226 | | 150 Bq/kg | 22 Bq/kg |
| Index hmotnostní aktivity | | I = 0,5 | I = 0,21 |
| Odolnosti povrchu proti působení vody a chemických rozmrazovacích látek ČSN 73 1326 | | Odpad po 100 cyklech max. 800 g/m ² (metoda A) | Odpad po 100 cyklech max.20,4 g/m ² (metoda A) |
| | | Odpad po 75 cyklech max. 800 g/m ² (metoda C) | Odpad po 100 cyklech max.47,8 g/m ² (metoda C) |
| Odolnost vůči obloukovému výboji vysokého napětí dle EN 61 621 | | | tl. 10mm, min.143 sec |
| Součinitel smykového tření ČSN 74 4507 | | | statický μs = 0,73 |
| | | | dynamický μd = 0,76 |
| Hmotnostní rovnovážná vlhkost při 20° a relativní vlhkosti 50 % dle EN 634-1 | | 9 ±3 % | 9,50% |

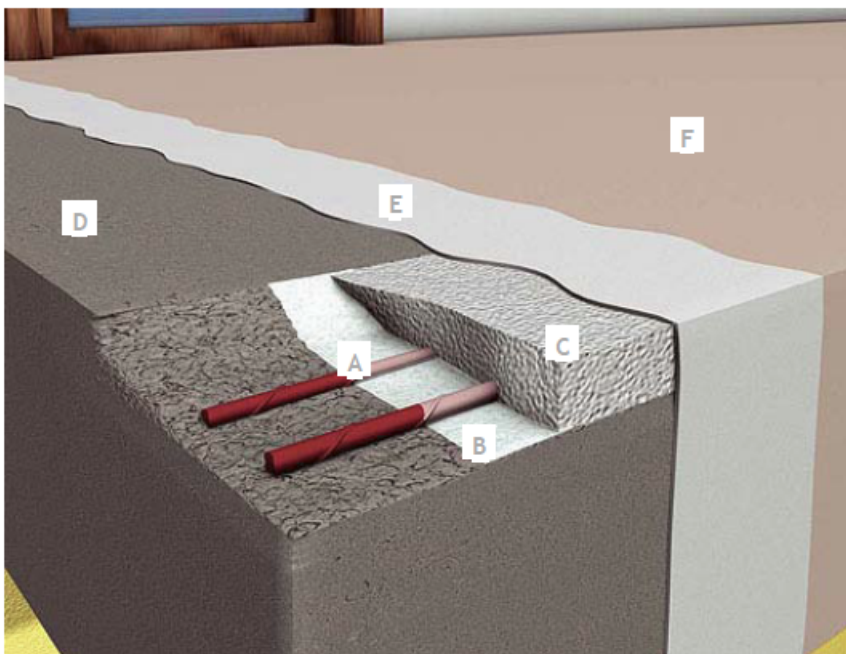
KVS Projekt s.r.o.

Sídlo firmy : 5.Května 798/62, Praha 4, 140 00 Kanceláře : tel.+fax : 281004688
Kanceláře firmy : K Hrušovu 2/293, Praha 10, 102 03

o. Sanace betonu systém STOMIX

Doporučený postup

Podklad musí být zbaven prachu, nečistot, mastnot a případných biotických napadení (plísně, řasy). Odstraněny musí být všechny nesoudržné, mechanicky nebo chemicky narušené části. Stav obnažené ocelové výztuže železobetonových prvků je nutné odborně posoudit ze statického hlediska. Očištěný a odmaštěný povrch železné výztuže se opatří dvojnásobným nátěrem BETAFORMu S01. Mechanická pevnost betonu podkladu a adheze následné vrstvy se zvýší napuštěním podkladu penetračním roztokem (lak EH) nebo adhezivním nátěrem (BETAFORM S01). Po jeho povrchovém obeschnutí (nejpozději do 3 hodin) se chybějící materiál nahradí reprofilační maltou BETAFORM S05 nebo BETAFORM S07 v závislosti na tloušťce přidávané vrstvy. Nanáší se v jedné vrstvě stěrkováním nerezovým hladítkem. Spojení a spolupůsobení reprofilační malty s ošetřenou ocelovou výztuží obnoví původní statickou stabilitu prvku. Reprofilovaný povrch lze lokálně nebo souvisle uhladit zastěrkováním BETAFORMem S09 na vytvrzený povrch (nejdříve po 24 hodinách). Stěrkovou vrstvu lze zpevnit výztužnou síťovinou. Vyhlazený reprofilační povrch se opatřuje dvojnásobným ochranným nátěrem BETAFORMu S02. První nátěr se nanáší štětkou na vytvrzený povrch nejdříve po 24 hodinách, druhá vrstva se provádí stěrkováním ihned po povrchovém obeschnutí první vrstvy nejpozději do 3 hodin. Dodatečnou hydrofobizaci lze provést po 24 hodinách krycím lakem AK nebo impregnačním lakem SI. Alternativní povrchovou úpravou je dvojnásobný nátěr flexibilní akrylátovou barvou GAMADEKOR FLEX nebo barvou na beton GAMACOLOR S.



KVS Projekt s.r.o.

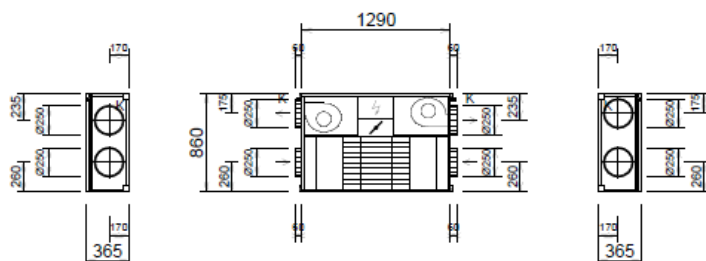
Sídlo firmy : 5.Května 798/62, Praha 4, 140 00 Kanceláře : tel.+fax : 281004688
Kanceláře firmy : K Hrušovu 2/293, Praha 10, 102 03

p. Rekuperační jednotka ATREA DUPLEX 510

Jednotka: DUPLEX 510 EC4.D **Specifikace:** DUPLEX 510 EC4.D - CP 19 RD

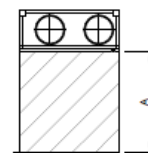
Pohled shora (půdorys)

Hmotnost: cca 38 kg, Dodávka jednotky vcelku



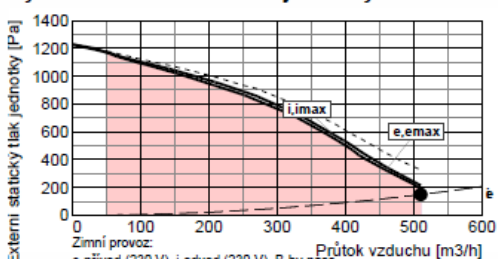
| hrdlo | druh | rozměr | přísluš enství |
|-------|-----------------------------|-----------|----------------|
| e1 | e1 - venkovní vzduch (ODA) | Ø 250 mm | |
| e2 | e2 - přiváděný vzduch (SUP) | Ø 250 mm | |
| i1 | i1 - odváděný vzduch (ETA) | Ø 250 mm | |
| i2 | i2 - odpadní vzduch (EHA) | Ø 250 mm | |
| K | výstup kondenzátu | 2x Ø16 mm | |

Manipulační prostor



A - otevírání dveří min. 900 mm

Výkonová charakteristika jednotky:



Zimní provoz: e-přívod (230 V), i-odvod (230 V), B-by-pass
emax-přívod (230 V), imax-odvod (230 V)

Jednotka obsahuje ventilátory vybavené EC technologií. Tyto ventilátory jsou plynule regulovatelné v celé vyznačené oblasti.

Akustické parametry:

Hladina akustického výkonu L_w (dB)

| | dB (A) | 63 | 125 | 250 | 500 | 1 k | 2 k | 4 k | 8 k |
|-----------|--------|----|-----|-----|-----|-----|-----|-----|-----|
| sání e1 | 52 | 73 | 60 | 54 | 43 | 46 | 36 | 28 | <25 |
| výtlak e2 | 76 | 74 | 68 | 67 | 77 | 68 | 66 | 63 | 58 |
| sání i1 | 52 | 72 | 59 | 54 | 42 | 45 | 35 | 27 | <25 |
| výtlak i2 | 75 | 73 | 68 | 67 | 76 | 68 | 66 | 62 | 57 |
| do okolí | 63 | 58 | 62 | 53 | 60 | 61 | 51 | 40 | 32 |

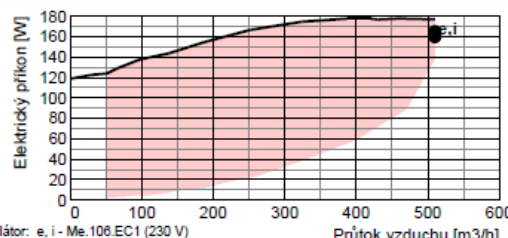
Hladina akustického tlaku L_p (dB)

| | | | | | | | | | |
|----------|----|----|----|----|----|----|----|-----|-----|
| do okolí | 43 | 37 | 42 | 32 | 39 | 41 | 31 | <25 | <25 |
|----------|----|----|----|----|----|----|----|-----|-----|

Hladina akustického tlaku je uváděna ve vzdálenosti 3 m.

Ventilátory

| | přívod | odvod |
|--------------------------------|--------|--------|
| Vzduchové množství | m³/h | 510 |
| Externí statický tlak jednotky | Pa | 150 |
| Napětí (jmenovité) | V | 230 |
| Napětí (v pracovním bodě) | V | 230 |
| Příkon (v pracovním bodě) | W | 165 |
| Max. příkon (pro dimenzování) | W | 170 |
| Max. proud (pro dimenzování) | A | 1,4 |
| Typ ventilátorů | Me.106 | Mi.106 |
| Druh ventilátoru | EC1 | EC1 |



Ventilátor: e, i - Me.106 EC1 (230 V)

Připojovací prvky

| | přívod | odvod |
|------------------------------------|----------------------|----------------------|
| Vstupní hrdla e1, i1 připojení | mm Ø 250 pevné | mm Ø 250 pevné |
| Výstupní hrdla e2, i2 připojení | mm Ø 250 pevné | mm Ø 250 pevné |
| Odvod kondenzátu K | mm 2 x DN 16 | |

Regulační a uzavírací klapky

| Regulační a uzavírací klapky | Typ servopohonu |
|--|-----------------|
| By-passová klapka (integrovaná v jednotce) | CM24 |

KVS Projekt s.r.o.

Sídlo firmy : 5.Května 798/62, Praha 4, 140 00 Kanceláře : tel.+fax : 281004688
Kanceláře firmy : K Hrušovu 2/293, Praha 10, 102 03

q. **RAIN – BIRD** komponenty

R-VAN

Rotační paprskové trysky s nastavitelnou výšecí

Nové rotační paprskové trysky Rain Bird® R-VAN Adjustable Rotary Nozzles s plynule nastavitelnou velikostí výšecí jsou charakteristické velmi efektivním provozem a díky jejich koncepci lze být při návrhu zavlažovacího systému i při vlastní instalaci velmi flexibilní. Trysky R-VAN Adjustable Rotary Nozzles s rotujícími paprsky mají vynikající rovnoměrnost pokrytí a velmi nízkou intenzitu postřiku významně snižují hodnoty povrchového odtoku a omezují tak na svažitých plochách a na těžších půdách erozi. Trysky R-VAN v mnoha případech perfektně nahrazují tradiční rozprašovací trysky, snižují průtok v sekci až o 60% a navíc díky mnohem vyšší rovnoměrnosti závlahy zvyšují účinnost závlahy až o 30%. Velikost postřikované výšecí, ale i dostřik trysky lze velmi snadno nastavit pouze rukou - bez nutnosti používat jakékoliv nástroje.

Přednosti

- Nastavení výšecí i dostřiku zcela bez nástrojů
- Barevné značení usnadňuje snadnou identifikaci jednotlivých modelů R-VAN trysek
- Nízká intenzita postřiku omezuje povrchový odtok a nebezpečí eroze
- Zachování vynikajících provozních parametrů i při vyšším tlaku bez nebezpečí mlžení
- Kompatibilní se všemi modely těl rozprašovacích postřikovačů Rain Bird a většiny konkurenčních značek
- Srážkové výšky jsou sladěny pro různá nastavení výšecí i dostřiků
- Při instalaci s rotory řady Rain Bird 5000 s tryskami MPR jsou srážkové výšky sladěny v sekcích pro dostřiky od 4,0m až do 11,0m
- Záruka 3 roky

Pracovní parametry

- Rozsah pracovního tlaku: 1,4 až 3,8 baru
- Doporučený optimální pracovní tlak: 3,1 baru
- Doporučený spon trysek 4,0 až 7,3m
- Nastavení výšecí i dostřiku se provádí v provozu

Modely

R-VAN1318

- Černý deflektor trysky
- Dostřik: 4,0 - 5,5m (poloměr)
- Nastavitelná výšec v rozmezí: 45° až 270°

R-VAN1724

- Žlutý deflektor trysky
- Dostřik: 5,2 - 7,3m (poloměr)
- Nastavitelná výšec v rozmezí: 45° až 270°



Jak správně objednávat

1804 - SAM- - R-VAN1318

| Model těla | Tryska |
|--|-----------------------------------|
| 1804: postřikovač s výsuvem 10,2cm | R-VAN nastavitelná rotační tryska |
| Doplňkové vybavení SAM Seal-a-Matic zpětný ventil | |
| Rozsah dostřiku 4,0 až 5,5m nebo 5,2 až 7,3m | |

Pozn.: Při objednávání je třeba specifikovat zvlášť tělo postřikovače a zvlášť model rotační paprskové trysky. Pro sklonité podmínky doporučujeme zpětný ventil SAM.

KVS Projekt s.r.o.

Sídlo firmy : 5.Května 798/62, Praha 4, 140 00 Kanceláře : tel.+fax : 281004688
Kanceláře firmy : K Hrušovu 2/293, Praha 10, 102 03

Řada 5000/ 5000 Plus / 5004-UPG

Další krok ve vývoji rotačních postřikovačů

Nejkvalitnější rotační postřikovač na trhu

POUŽITÍ

Řada 5000 a řada 5000 Plus se středním dostřikem doplňuje již tak rozsáhlou řadu rotorů Top Adjust Rotor, nabízející vysokou životnost (odolnost), vysokou kvalitu a výkon Postřikovač řady 5000 Plus lze použít díky svým výborným technickým parametrům do soukromých zahrad i na veřejné plochy.

Řada UPG-5004 je vyvinuta za účelem vylepšení existujícího rotačního postřikovače Hunter PGP o vlastnosti a výhody postřikovače Rain Bird 5004. Je jednodušší ponechat v zemi pouzdro a pouze vyměnit nejdůležitější část postřikovače

VLASTNOSTI

• Řada 5000 Plus - Technologie Stream Control (SCT) s možností úplného uzavření postřikovače:

- uzavírací zařízení (kónický ventil) vestavěné do trasy proudu paprsku, umožňující optimální parametry distribuce a dostřiku
- navádějící vedení paprsku postřikovačem k trysce minimalizuje tlakové ztráty a zajišťuje skvělé výkonné parametry
- hladký průběh vody postřikovačem umožňuje maximální využití možností proudu vody
- Vylepšená řada trysek Rain Curtain
- delší dostřik při menším průtoku u každé trysky
- nové tvarování trysky (Micro-Ramps) pro vynikající distribuci vody v těsné blízkosti postřikovače
- tvarování trysky pro její snadné vyjmutí
- Standardně dodáván se zeleným gumovým krytem výsuvníku
- Sada trysek obsahující RC trysky se standardním a nízkým úhlem vzestupu paprsku
- Odolný vrch postřikovače pro prodloužení životnosti v použití na zahradách i komerčních plochách
- **Funkce Debris Sentry™ chrání vnitřek postřikovače před vnikáním nečistot**
- Silná odolná pružina zajišťuje spolehlivé zasouvání výsuvníku
- **Nastavení velikosti výseče svrchu postřikovače pouze pomocí plochého šroubováku**
- Vodotěsný převodový pohonný mechanismus
- Možnost nastavení výseče 40-360° nebo plnokruhový reverzní režim v jednom modelu (pouze plnokruhový model také k dispozici)
- Šroub regulace dostřiku s možností redukce dostřiku až o 25%
- Výška výsuvu 10cm resp. 30cm (od vrchu těla postřikovače ke středu trysky)
- Víceúčelové vodou aktivované těsnění výsuvníku – ochrana výsuvníku před vnikáním nečistot do těla postřikovače a pro zajištění bezproblémového vysouvání a zasouvání výsuvníku
- Vylepšená dráha průběhu paprsku vody na zvýšené boční zatížení
- Přidaný „O“ kroužek a těsnění pro zvýšenou ochranu v provozu s drobnými mechanickými nečistotami v závlahové vodě

• Doplnky:

- Nerezový plášť výsuvníku u modelů SS
 - Zpětný ventil SAM – zabrání vytékání až do převýšení 2,1 m
- 5000
5000 Plus
5000 Plus, s možností uzavření průtoku vody
5012-PL
5006-PL
5004-PL
5000-S-PL-PC
- Hlavní přednosti řady 5000 Plus:
 - Nerezový plášť výsuvníku u modelů SS
 - Zpětný ventil SAM – zabrání vytékání až do převýšení 2,1 m

SPECIFIKACE:

Dostřik: 7,6 až 15,2 m
Dostřik při stažení: až 5,2 m
Pracovní tlak: 1,7-4,5 baru
Průtok: 0,17-2,19 m³/h
Úhel vzestupu paprsku:

- Standardní Rain Curtain trysky: 25°
- Rain Curtain™ trysky se sníženým úhlem: 10°

3/4" vnitřní přípojovací závit

ROZMĚRY

Výška výsuvu: (od vrchu postřikovače ke středu trysky)

- 5004/5004 Plus/UPG : 10 cm
- 5006 Plus : 15 cm

Page 24

- 5012 Plus : 30 cm

Výška těla postřikovače: (v zasunutém poloze)

- 5004/5004 Plus/UPG : 18,5 cm
- 5006 Plus : 24,5 cm
- 5012 Plus : 42,9 cm

Viditelná plocha v terénu: 4,1 cm (průměr)

VOLBA

MPR trysky usnadňující kombinování postřikovačů s různou velikostí výseče na jedné sekci. Pasují do Rain Bird 5000 / 5000 Plus / 5000 Plus PRS / řada UPG.

MODELY

Výsečové modely (PC) lze nastavit v rozsahu 40-360°.
Plnokruhové modely (FC) pracují v nereverzním plnokruhovém režimu 360°.
5004-PC : výsečový.
5004-PL-FC : plnokruhový, 5004 Plus.
5004-PL-PC-3.0 : výsečový s předinstalovanou tryskou 3.0 5004 Plus.
UPGPLPC: řada 5000 Plus UPG, 4" výsečový reverzní plnokruhový režim



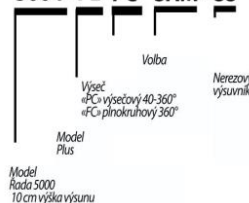
5004-PL-PC-SS-SAM-3.0 : výsečový , nerezový kryt výsuvníku, zpětný ventil, předinstalovaná tryska 3.0.
5006-PL-PC : výsečový.
5006-PL-PC-SS-SAM : výsečový , nerezový kryt výsuvníku, zpětný ventil.
5012-PL-PC : výsečový.

DOPLŇKY

5004 PLUS šroubovák
Model 5000

Jak objednat

5004- PL- PC- SAM - SS



KVS Projekt s.r.o.

Sídlo firmy

: 5.Května 798/62, Praha 4, 140 00

Kanceláře : tel.+fax : 281004688

Kanceláře firmy : K Hrušovu 2/293, Praha 10, 102 03

Řada 5000/ 5000 Plus / 5004-UPG

Další krok ve vývoji rotačních postřikovačů

Nejkvalitnější rotační postřikovač na trhu

POUŽITÍ

Řada 5000 a řada 5000 Plus se středním dostřikem doplňuje již tak rozsáhlou řadu rotorů Top Adjust Rotor, nabízející vysokou životnost (odolnost), vysokou kvalitu a výkon. Postřikovač řady 5000 Plus lze použít díky svým výborným technickým parametrům do soukromých zahrad i na veřejné plochy.

Řada UPG-5004 je vyvinuta za účelem vylepšení existujícího rotačního postřikovače Hunter PGP o vlastnosti a výhody postřikovače Rain Bird 5004. Je jednodušší ponechat v zemi pouzdro a pouze vyměnit nejdůležitější část postřikovače

VLASTNOSTI

• Řada 5000 Plus - Technologie Stream Control (SCT) s možností úplného uzavření postřikovače :

- uzavírací zařízení (kónický ventil) vestavěné do trasy proudu paprsku, umožňující optimální parametry distribuce a dostřiku
- navádějící vedení paprsku postřikovačem k trysce minimalizuje tlakové ztráty a zajišťuje skvělé výkonné parametry
- hladký průběh vody postřikovačem umožňuje maximální využití možností proudu vody
- Vylepšená řada trysek Rain Curtain
- delší dostřik při menším průtoku u každé trysky
- nové tvarování trysky (Micro-Ramps) pro vynikající distribuci vody v těsné blízkosti postřikovače
- tvarování trysky pro její snadné vyjmutí
- Standardně dodáván se zeleným gumovým krytem výsuvníku
- Sada trysek obsahující RC trysky se standardním a nízkým úhlem vzestupu paprsku
- Odolný vrch postřikovače pro prodloužení životnosti v použití na zahradách i komerčních plochách
- Funkce Debris Sentry™ chrání vnitřek postřikovače před vnikáním nečistot
- Silná odolná pružina zajišťuje spolehlivé zasouvání výsuvníku
- Nastavení velikosti výseče svrchu postřikovače pouze pomocí plochého šroubováku
- Vodotěsný převodový pohonný mechanismus
- Možnost nastavení výseče 40-360° nebo plnokruhový reverzní režim v jednom modelu (pouze plnokruhový model také k dispozici)
- Šroub regulace dostřiku s možností redukce dostřiku až o 25%
- Výška výsuvu 10cm resp. 30cm (od vrchu těla postřikovače ke středu trysky)
- Víceúčelové vodou aktivované těsnění výsuvníku – ochrana výsuvníku před vnikáním nečistot do těla postřikovače a pro zajištění bezproblémového vysouvání a zasouvání výsuvníku
- Vylepšená dráha průběhu paprsku vody na zvýšené boční zatížení
- Přidaný „O“ kroužek a těsnění pro zvýšenou ochranu v provozu s drobnými mechanickými nečistotami v závlahové vodě

• Doplnky:

- Nerezový plášť výsuvníku u modelů SS
 - Zpětný ventil SAM – zabrání vytékání až do převýšení 2,1 m
- 5000
5000 Plus
5000 Plus, s možností uzavření průtoku vody
5012-PL
5006-PL
5004-PL
5000-S-PL-PC
- Hlavní přednosti řady 5000 Plus:
 - Nerezový plášť výsuvníku u modelů SS
 - Zpětný ventil SAM – zabrání vytékání až do převýšení 2,1 m

SPECIFIKACE:

Dostřik: 7,6 až 15,2 m
Dostřik při stažení: až 5,2 m
Pracovní tlak: 1,7-4,5 baru
Průtok: 0,17-2,19 m³/h
Úhel vzestupu paprsku:

- Standardní Rain Curtain trysky: 25°
- Rain Curtain™ trysky se sníženým úhlem: 10°

3/4" vnitřní přípojovací závit

ROZMĚRY

Výška výsuvu: (od vrchu postřikovače ke středu trysky)

- 5004/5004 Plus/UPG : 10 cm
- 5006 Plus : 15 cm

Page 24

- 5012 Plus : 30 cm

Výška těla postřikovače: (v zasunutém poloze)

- 5004/5004 Plus/UPG : 18,5 cm
- 5006 Plus : 24,5 cm
- 5012 Plus : 42,9 cm

Viditelná plocha v terénu: 4,1 cm (průměr)

VOLBA

MPR trysky usnadňující kombinování postřikovačů s různou velikostí výseče na jedné sekci. Pasují do Rain Bird 5000 / 5000 Plus / 5000 Plus PRS / řada UPG.

MODELY

Výsečové modely (PC) lze nastavit v rozsahu 40-360°.
Plnokruhové modely (FC) pracují v nereverzním plnokruhovém režimu 360°.
5004-PC : výsečový.
5004-PL-FC : plnokruhový, 5004 Plus.
5004-PL-PC-3.0 : výsečový s předinstalovanou tryskou 3.0 5004 Plus.
UPGPLPC: řada 5000 Plus UPG, 4" výsečový reverzní plnokruhový režim

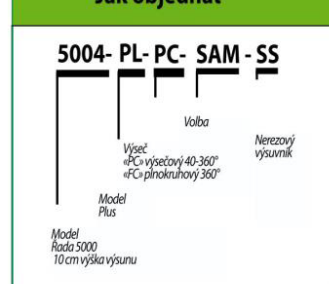


5004-PL-PC-SS-SAM-3.0 : výsečový , nerezový kryt výsuvníku, zpětný ventil, předinstalovaná tryska 3.0.
5006-PL-PC : výsečový.
5006-PL-PC-SS-SAM : výsečový , nerezový kryt výsuvníku, zpětný ventil.
5012-PL-PC : výsečový.

DOPLŇKY

5004 PLUS šroubovák
Model 5000

Jak objednat



KVS Projekt s.r.o.

Sídlo firmy

: 5. Května 798/62, Praha 4, 140 00 Kanceláře : tel.+fax : 281004688

Kanceláře firmy : K Hrušovu 2/293, Praha 10, 102 03

12 z 16

VENTILOVÉ ŠACHTICE SERIE VB

Inovované ventilové šachty, díky použitému materiálu, poskytují lepší ochranu elektroventilům

- ŘADA SUPER JUMBO OBDÉLNÍKOVÉ ŠACHTICE (VB-SPR)

Super Jumbo šachtyce (tělo a víko)

Rozměry : 84,1 cm D X 60,6 cm Š X 45,7 cm V
otvory s krytkami pro potrubí do průměru 75 mm

Dva nerezové šrouby a západky zajistí bezpečné připojení víka k tělu šachtyce
VB-SPR-H: Černé tělo a zelené víko se 2 uzavíracími šestihrannými šrouby

- UZAVÍRACÍ SYSTÉM (PROTIVANDALNÍ)

VB-LOCK-P: Penta šroub (0,9 X 5,7 cm),
podložka, a západka



*Systém pro spojení dvou šachtic
pro hluboké instalace – dno-dno*

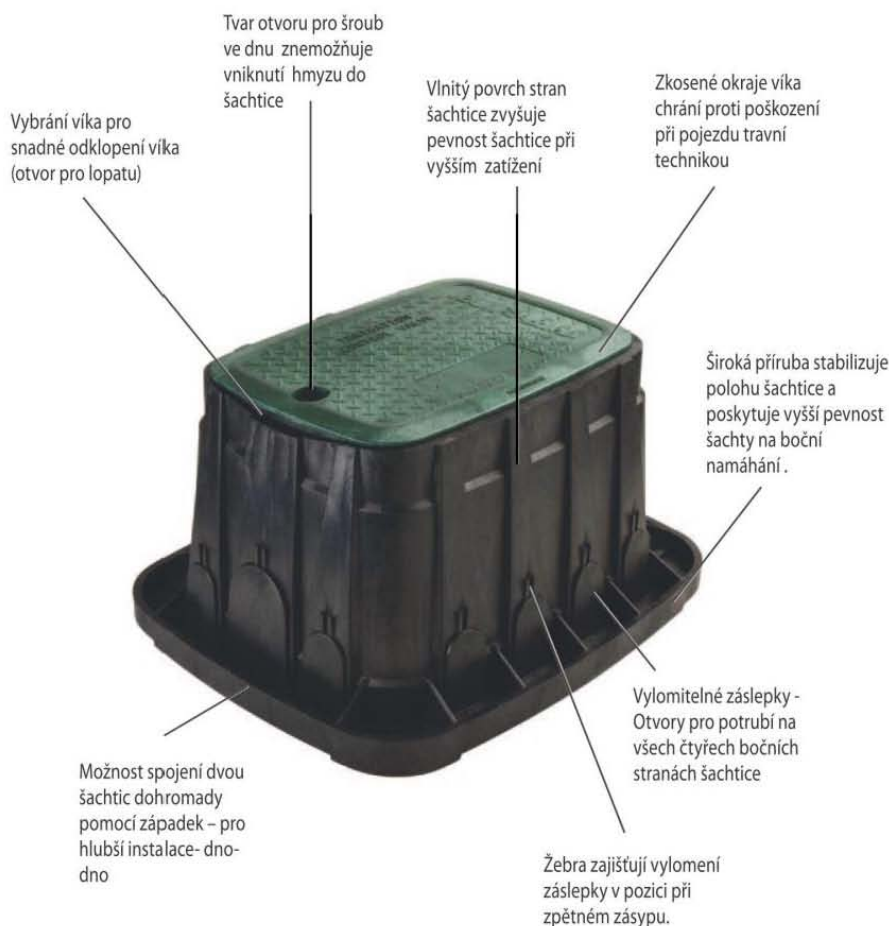
- ŘADA MAXI OBDÉLNÍKOVÉ ŠACHTICE (VB-MAX)

Maxi Jumbo šachtyce (tělo a víko)

Dimensions:

Rozměry : 102,5 cm D X 68,9 cm Š X 45,7 cm V
Votvory s krytkami pro potrubí do průměru až 75 mm

Dva nerezové šrouby a západky zajistí bezpečné připojení víka k tělu šachtyce
VB-MAX-H: Černé tělo a zelené víko se 2 uzavíracími 6ti hrannými šrouby




KVS Projekt s.r.o.

Sídlo firmy : 5.Května 798/62, Praha 4, 140 00 Kanceláře : tel.+fax : 281004688
Kanceláře firmy : K Hrušovu 2/293, Praha 10, 102 03



Company name: Ittec s.r.o.
Created by: Hudymač
Phone: 773 507 860
Email: ghudymac@ittec.cz
Date:

| Position | Qty. | Description |
|----------|------|---|
| | 1 | CRE 15-4 A-F-A-E-HQQE  Note! Product picture may differ from actual product Product No.: 96514503 <p>Vertikální, vícestupňová odstředivá čerpadla se sacími a výtlačnými hrdly na stejné úrovni (v jedné ose) umožňují instalaci v horizontálním systému s jedním potrubím. Hlava a základna čerpadla jsou z litiny - všechny ostatní smáčené části jsou z korozivzdorné oceli. Hřídelová ucpávka v zásobníku zvyšuje spolehlivost, zajišťuje bezpečnou manipulaci a umožňuje jednodušší servis a přístup. Přenos sil je prostřednictvím dělené spojky. Potrubí je připojeno přírubami DIN.</p> <p>Čerpadlo je instalováno s 3-fázovým asynchronním motorem na nožičkách, chlazeným ventilátorem. Motor obsahuje frekvenční měnič a PI regulátor ve svorkovnici motoru. To umožňuje plynulou regulaci otáček motoru, a tím přizpůsobování jeho výkonu daným provozním podmínkám.</p> <p>Kapalina: Čerpaná kapalina: Voda Rozsah teploty kapaliny: -20 .. 120 °C Teplota kapaliny: 20 °C Hustota: 998.2 kg/m³ Kinematická viskozita: 1 mm²/s</p> <p>Techn.: Údaje čerpadla pro dané otáčky: 3526 ot/min Jmen. průtok: 20.5 m³/h Jmen. dopravní výška: 64.5 m Ucpávka: HQQE Schval. značky na typovém štítku: CE, TR Toleranční pásmo křivky: ISO 9906:1999 Annex A</p> <p>Materiály: Těleso čerpadla: Litina EN-JL1030 ASTM A48-30 B Oběžné kolo: Korozivzdorná ocel DIN W.-Nr. 1.4301 AISI 304</p> <p>Instalace: Max. teplota okolí: 40 °C Max. tlak při dané teplotě: 16 bar / 120 °C 16 bar / -20 °C Standardní příruba: DIN Potrubní přípojka: DN 50 PN pro potrubní přípojku: PN 16 Velikost příruby motoru: FF265</p> |

SITE CONTROL

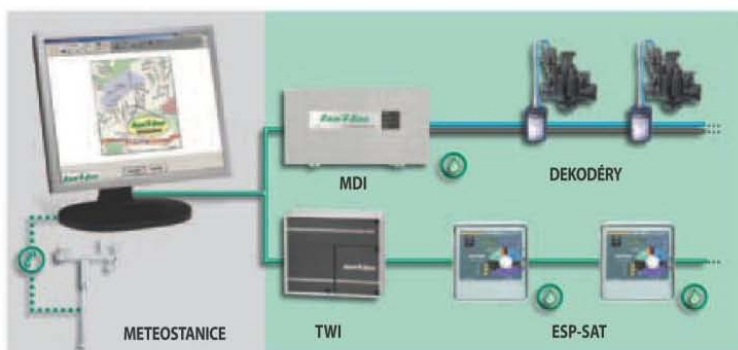
Plně grafický interaktivní centrální ovládací systém

POUŽITÍ

Interaktivní centrální ovládací systém Site Control je v současnosti nejmodernějším a nejkomplexnějším systémem pro ovládání zavlažovacích systémů na rozsáhlých parkových a komerčních plochách. Umožňuje maximálně precizní úroveň ovládání s plným využitím interaktivní grafiky. Systém může pracovat se satelitními ovládacími jednotkami nebo s dekodéry a dvou vodičovým ovládacím kabelem. Systém nabízí sofistikované programování na základě hodnot evapotranspirace, volitelná interaktivní mapová prostředí s možností přímé kontroly/ovládání jednotlivých sekci nebo i jednotlivých postřikovačů a mnoho dalších funkcí a možností. Ovládání a používání systému Site Control je navíc velmi přátelské a jednoduché.

VLASTNOSTI

- SiteControl nabízí možnost výběru z 11 světových jazyků.
- Pokročilé grafické prostředí:
 - Mapy vytvořené GPS technologií nebo AutoCadem™
 - Přehledná grafika poskytuje dokonalý přehled o zavlažovacím systému
 - Možnost přiblížení každého detailu systému funkcí ZOOM
- Funkce Superior Monitoring:
 - **Flo Graph™** umožňuje graficky monitorovat jednotlivé sekce.
 - **Flo Manager™** provádí hydraulickou optimalizaci systému dle kapacit trubního vedení a kapacity čerpací stanice.
 - **Cycle+Soak™** umožňuje pohodlné provozování systému i na prudkých svazích.
 - **QuickIRR™** unikátní tvorba programů – rychlé a snadné a komplexní tvoření zavlažovacích programů.
- Nepřetržitá obousměrná komunikace mezi systémem a PC zajišťuje reálně interaktivní předávání informací o stavu zavlažovacího systému.
- Funkce WATER BUDGET upravuje dobu zavlažování od 0 do 300% v 1% krocích.
- Až 12 startovacích časů na sekvenci a až 6 startovacích časů pro jednotlivý program.
- Rozsáhlá databáze rotačních a rozprašovacích postřikovačů pro snadné programování a automatické výpočty srážkových výšek jednotlivých sekci.
- 3 způsoby měření průtoku: galony/ min, l/ s, m³ / hod.
- Ukládání veškerých instalačních, programových a monitorovacích dat s možností tisku.
- Funkce Automatic ET a Smart Weather™: aktivní sledování hodnot ET(evapotranspirace) meteostanic umožňuje systému SiteControl pružně reagovat na změny počasí.



MODEL

Site Control Satellite Systém
Site Control Decoder Systém
Jiné varianty softwaru: kontaktujte svého dodavatele Rain Bird

DOPLŇKY

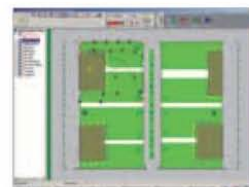
WS-PRO-LT: meteo stanice light
WS-PRO: meteo stanice

- Funkce Minimální hodnota ET Vám umožní nastavit minimální hodnotu ET pro start závlahy. Docílíte tím opravdu hlubkové závlahy kořenové zóny a tím i optimálních podmínek pro Váš trávník.
- Testovací a simulační provoz „Dry Run“
- Automatická funkce čidla srážek se senzorem RSD-Bex
- Funkce „Odhad provozních nákladů“ předběžně stanoví náklady na vodné a el. Energii
- Funkce dálkového ovládání FREEDOM umožňuje snadno ovládat SiteControl pomocí rádia anebo mobilního telefonu.
- Lze ovládat jednu samostatnou lokalitu rozdělenou až na 8 menších ploch (možnost rozšířit až na 16 ploch).
- Hybridní ovládání systému umožňuje kombinaci satelitního a dekodérového ovládání včetně instalace více ovládacích jednotek pro jeden Site Control.
- SiteControl Plus umožňuje připojení až 4 ovládacích jednotek (MDI nebo TWI).
- SiteControl Satellite umožňuje ovládání 28-112 kanálů (SiteControl Plus 112 až 448).
- SiteControl Decoder umožňuje ovládání až 500 dekodérů (až 2000 dekodérů se 4mi jednotkami MDI pro SiteControl Plus).



PROGRAM GLOBÁLNÍ PODPORY

Každý centrální ovládací systém obsahuje jednoroční program globální podpory (GSP): podporu na telefonu, PcANYWHERE dálkovou diagnostiku, zálohu dat, softwarové updaty, výměna hardware do 48 hodin za výhodnější cenu, softwarový upgrade za výhodnější cenu.



Interactive map displays your complete site



Dry Run feature for testing



Quick and easy method to build irrigation schedules

KVS Projekt s.r.o.

Sídlo firmy : 5.Května 798/62, Praha 4, 140 00 Kanceláře : tel.+fax : 281004688
Kanceláře firmy : K Hrušovu 2/293, Praha 10, 102 03

WEATHER STATION

Meteostanice

POUŽITÍ

Nová řada Rain Bird meteostanic je snadno instalovatelná a je vybavena kompletní sadou čidel, díky nimž přesně měří 6 různých údajů o počasí: teplotu vzduchu, rychlost větru, sluneční záření, směr větru, relativní vlhkost a srážky. Tato meteostanice je ideální v kombinaci s centrálním ovládacím systémem Site Control.

VLASTNOSTI

- Automatické vyhodnocení evapotranspirace/ selektivní použití: denní automatické stahování údajů o počasí a výpočet hodnoty ET, výpočet doby zavlažování pro celý systém nebo pro jednotlivé oblasti, sekce
- Výpis naměřených údajů o počasí: celkový výpis naměřených hodnot současných či v minulosti – za hodinu, den, týden, měsíc či rok
- Skladování všech naměřených hodnot: v centrální jednotce jsou uložena všechna naměřená data bez omezení
- Úspora peněz: díky době zavlažování vypočtené z výparu (ET) dodáte do půdy pouze chybějící vodu. To zaručuje efektivnější výsledky s úsporou vody, sníženým provozem čerpací stanice a nižšími náklady na el. energii.
- Hospodaření se srážkami: Při výpočtu ET jsou započítány srážky z předchozího dne (dnů) čímž je dosaženo přesnějšího výpočtu.

WS-PRO-LT

SPECIFIKACE

- **Kompatibilní moduly:**
 - Automatic ET
 - Multiple WS
- **Komunikační možnosti:**
 - bezdrátově rádiově 2.4Ghz až do 400m
 - pevné propojení vodiči až do 6000m
- **Napájení:**
 - 16 až 22V DC (stejnoseměrný)
 - volitelně solární panel
- **Pracovní teplota: -40° až +50°**
- **Teploměr:**
 - pracovní rozsah: -40° až +50°
 - přesnost: ± 0,5°C
- **Vlhkoměr:**
 - pracovní rozsah: 0-100%
 - přesnost:
 - +6% ... 90% až 100%RH
 - +3% ... 0% až 90%
- **Srážkoměr:**
 - Rozlišení 1mm
- **Sluneční záření:**
 - přesnost ±2,5%
- **Směr větru:**
 - rozsah: 360° mechanický, 356° elektrický
- **Rychlost větru:**
 - min rychlost: 0,78m/s



WS-PRO

VLASTNOSTI

- **Signalizace pro hodnoty ...**
- **Deště**
 - Vysokou nebo nízkou okolní teplotu
 - Velký vítr
 - Intenzitu deště
 - Teplotu půdy které překročily hodnoty zadané uživatelem v určeném období
- **Automatické spuštění/ vypnutí zavlažování**
 - Centrální ovládací systém automaticky vypne zavlažování v celém systému nebo v jeho části pokud jsou zaregistrovány hodnoty, které překročí nastavené limity a opět automaticky zapnou automatický průběh zavlažování pokud se hodnoty vrátí do normálu.
- **Automatická pauza/ obnovení zavlažování**
 - centrální ovládací systém automaticky přeruší zavlažování v celém systému nebo v jeho části pokud jsou meteostanicí zaregistrovány hodnoty, které překročí nastavené limity. Také opět automaticky obnoví průběh zavlažování, pokud se hodnoty vrátí do normálu.
- **Automatické upozornění WS PRO** Vás může automaticky upozornit na centrální ovládací jednotce že došlo k překročení nastavených mezních limitů.
- **Výpis naměřených hodnot** – celkový výpis naměřených hodnot současných či v minulosti – za hodinu, den, týden, měsíc či rok



SPECIFIKACE

- **Komunikační možnosti:**
 - telefon
 - pevné propojení vodiči až do 6000m
- **Napájení:**
 - 9,6 až 16V DC (stejnoseměrný)
 - Volitelně solární panel
- **Pracovní teplota: -25° až +50°**
- **Teploměr:**
 - pracovní rozsah: -25° až +50°
 - přesnost: ± 1,5°C
- **Vlhkoměr:**
 - pracovní rozsah: 0-100%
 - přesnost: +6% ... 90% až 100%RH
 - +3% ... 0% až 90%
- **Srážkoměr:**
 - Rozlišení 0,25mm
- **Sluneční záření:**
 - Přesnost ±3%
- **Směr větru:**
 - rozsah: 360° mechanický, 356° elektrický
 - přesnost ±4%
- **Rychlost větru:**
 - min rychlost: 0,4m/s

MODELY

WS-PRO
WS-PRO-LT

KVS Projekt s.r.o.

Sídlo firmy : 5.Května 798/62, Praha 4, 140 00 Kanceláře : tel.+fax : 281004688
Kanceláře firmy : K Hrušovu 2/293, Praha 10, 102 03