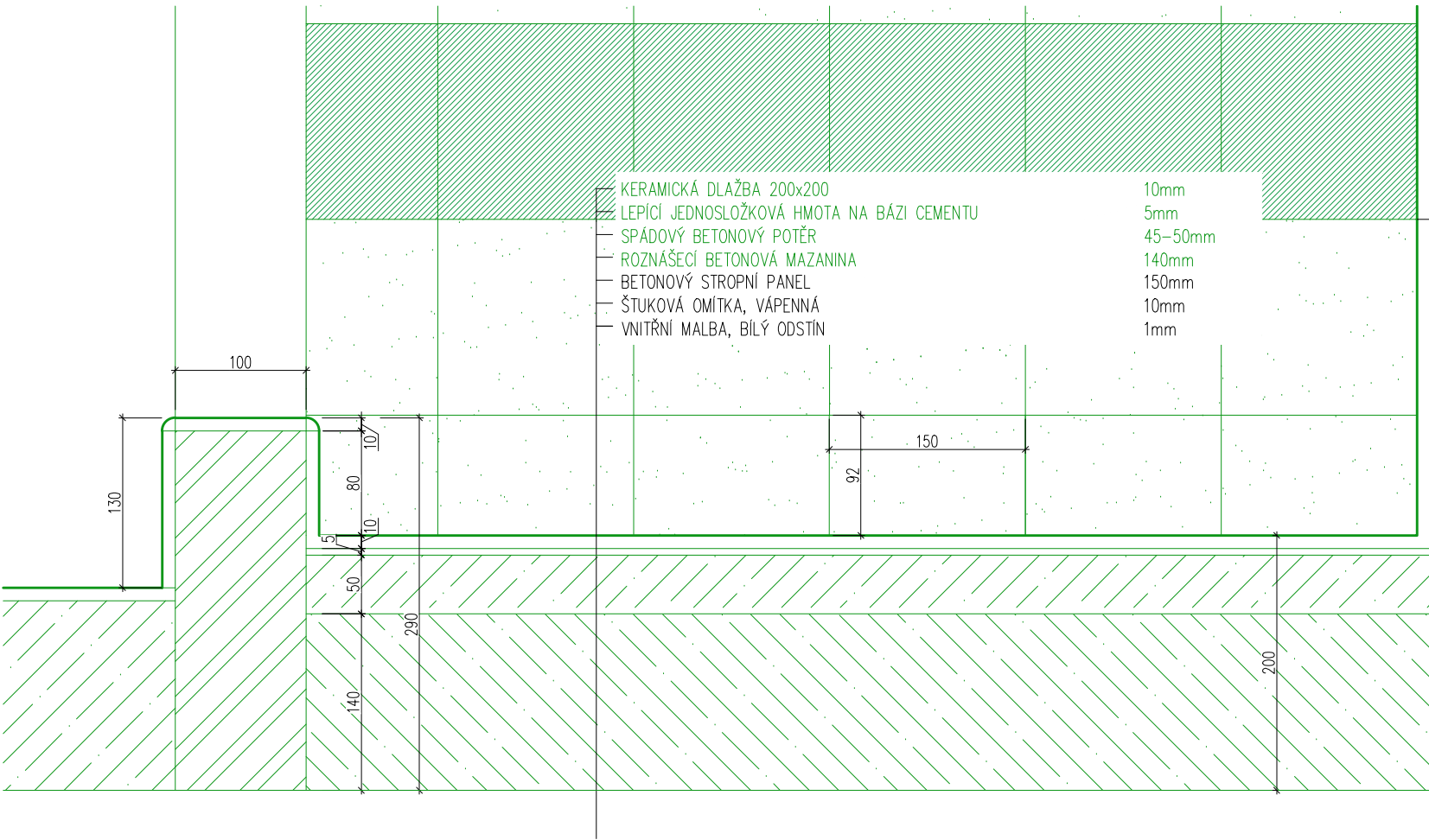
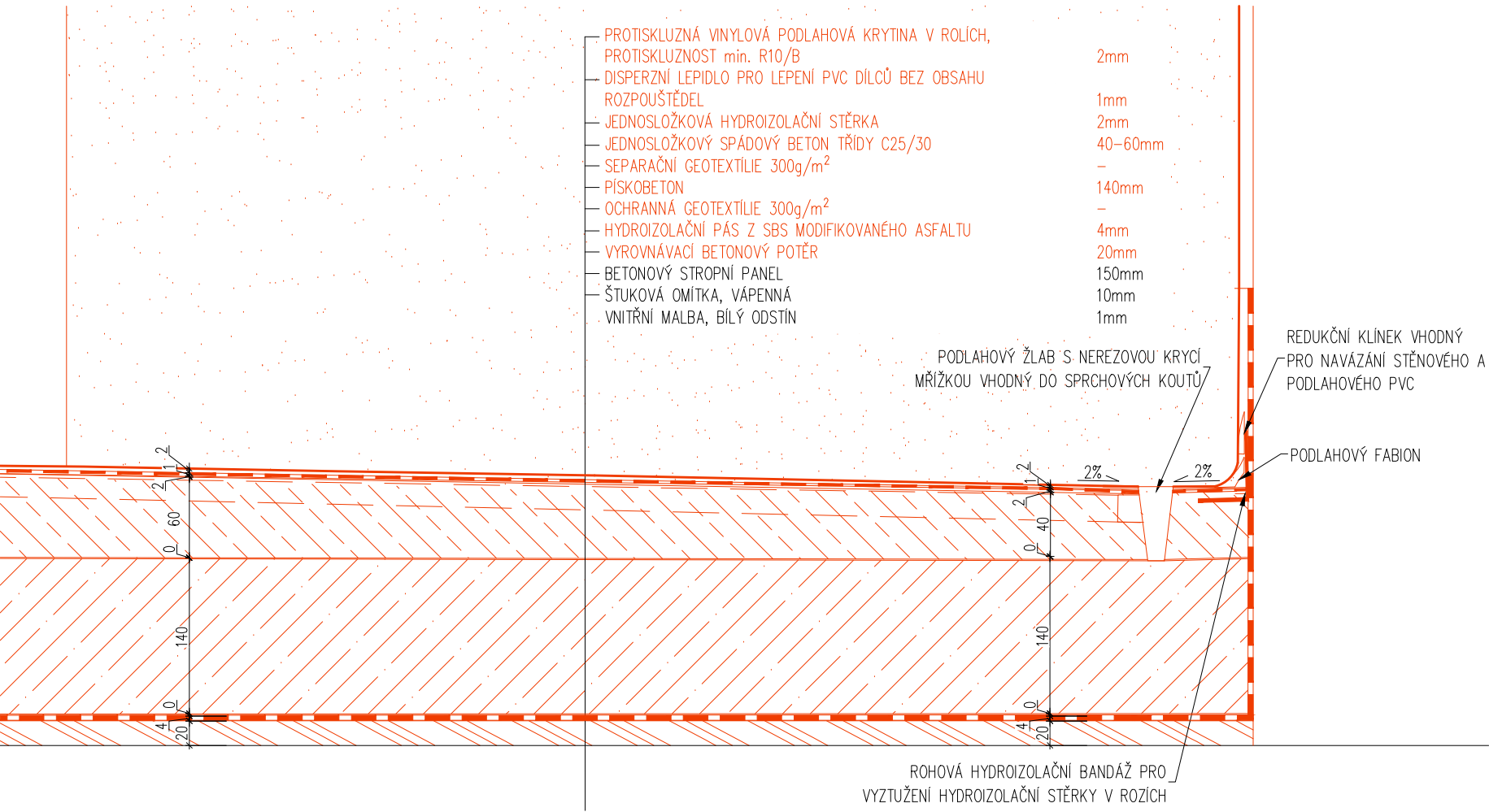


BOURACÍ PRÁCE - ŘEZPOHLED C-C'



NOVÝ STAV - ŘEZPOHLED C-C'

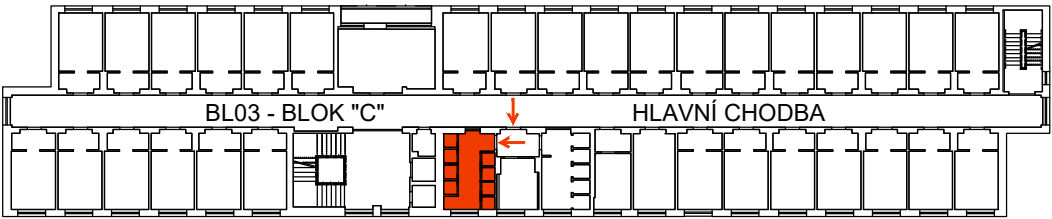


LEGENDA HMOT - STAV A BOURACÍ PRÁCE

	STÁVAJÍCÍ KONSTRUKCE V POHLEDU		BOURANÉ KONSTRUKCE V POHLEDU
	STÁVAJÍCÍ KONSTRUKCE V POHLEDU		BOURANÝ KERAMICKÝ OBKLAD 150x150mm
	STÁVAJÍCÍ ZDIVO		BOURANÁ BETONOVÁ MAZANINA SPÁDOVÁ VRSTVA
	STÁVAJÍCÍ KERAMICKÝ OBKLAD		BOURANÉ ZDIVO

LEGENDA HMOT - NOVÝ STAV

	NOVÉ KONSTRUKCE V POHLEDU		PÍSKOBETON tl. 130mm
	NOVÁ VINYLÓVÁ STĚNOVÁ KRYTINA DO MOKRÝCH PROSTOR		VYROVNÁVACÍ BETONOVÝ POTĚR min. VRSTVA 20mm
	SPÁDOVÝ BETON TŘÍDY C25/30, tl. 40-60mm		



POZNÁMKA:
-ZHOTOVITEL STAVBY ZODPOVÍDÁ ZA DODRŽOVÁNÍ BOZP, PO A OSTATNÍCH PRÁVNÍCH PŘEDPISŮ A NOREM ČSN PŘI PROVÁDĚNÍ DÍLA NAPŘ: ZÁK. Č. 350/2012 SB. (STAVEBNÍ ZÁKON) A VYHLÁŠKA Č. 268/2009 SB. O TECHNICKÝCH POŽADAVCÍCH STAVBY
-ZHOTOVITEL STAVBY JE POVINEN SI VÝMĚRY PŘEMĚRIT PŘÍMO NA STAVBĚ PŘED ZAHÁJENÍM STAVBY
0,000=241,500 m n.m. BpV (výška pouze orientační, nebylo provedeno geodetické zaměření)

hlavní inženýr projektu	Ing. Vít Ševčík	 Lazaretní 11, 615 00 Brno, tel: 604 200 092	
zodpovědný projektant	Ing. Vít Ševčík		
vypracoval	Tamara Melicharová		
investor	Správa kolejí a menz Mendelovy univerzity v Brně		
místo stavby	Kohoutova 1265/3, 613 00 Brno-Husovice p.č. 1789/1, k.ú. Husovice [610844]		
akce	Oprava společných sprch, koleje JAK blok "C"	datum	02/2024
		formát	.
		č. zakázky	24_007
		stupeň	DPS
D.1.1 ARCHITEKTONICKO-STAVEBNÍ ŘEŠENÍ		měřítko	1:5
obsah výkresu	BOURACÍ PRÁCE A NOVÝ STAV ŘEZPOHLED C-C'	číslo výkresu	číslo paré
			204