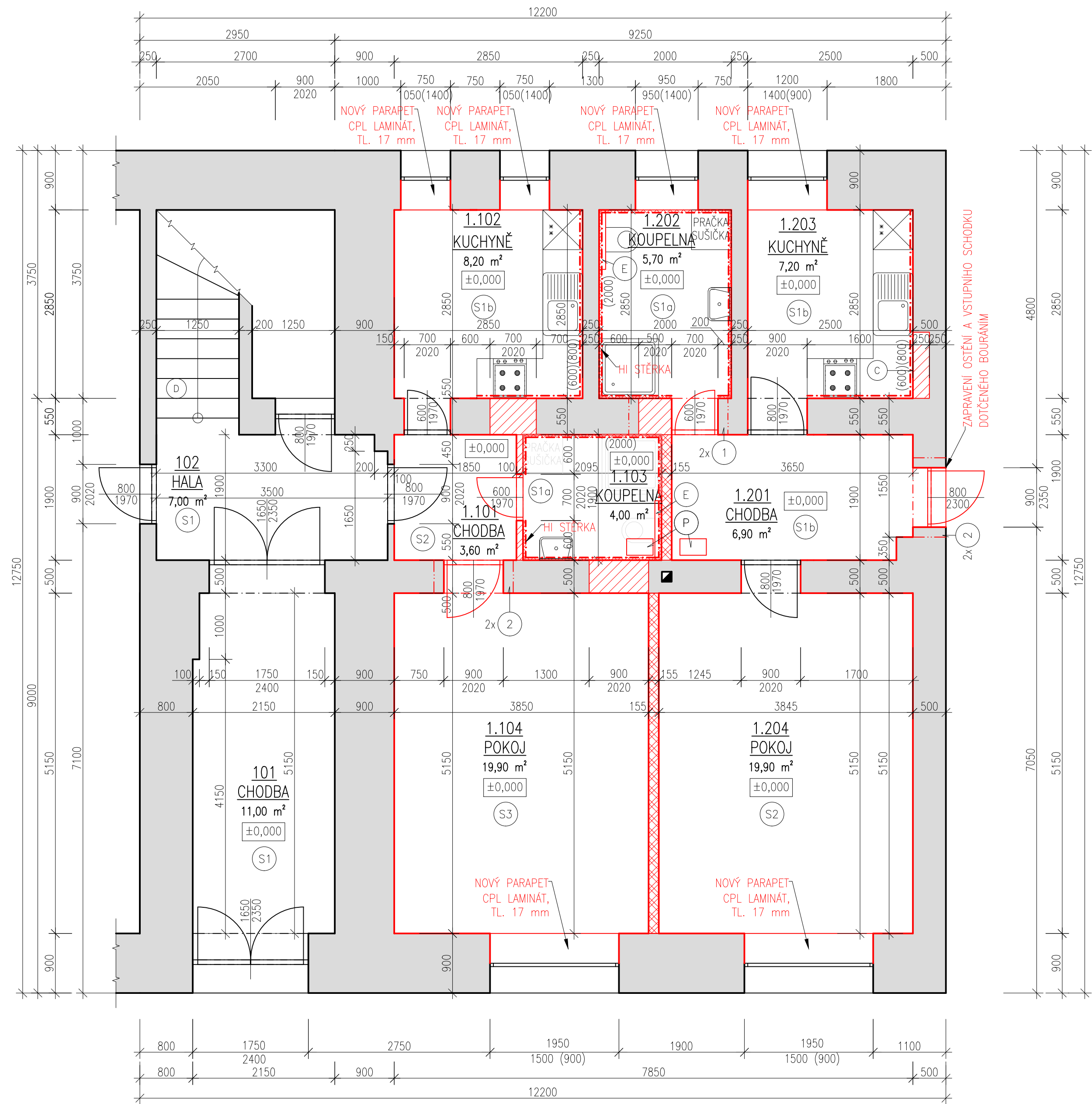


VÝPIS SKLADEB PODLAH



- (S1) DLAŽBY – STÁVAJÍCÍ
- TERACO NEBO KERAMICKÁ DLAŽBA, LEPENÁ
 - CEMENTOVÉ LEPIDLO NA DLAŽBU
 - BETONOVÁ MAZANINA
- (S1a) DLAŽBY S HI STĚRKOU – NOVÉ
- KERAMICKÁ DLAŽBA
 - CEMENTOVÉ LEPIDLO PRO KERAMICKOU DLAŽBU, VÝŠKA ZUBU 6–8 mm
 - PENETRACE NASÁKAVÝCH PODKLADŮ PRO LEPIČI HMOTY A OMÍTKY, NATĚR
 - TEKUTÝ 2K HYDROIZOLAČNÍ NATĚR, NANAŠEN VE DVOU VRSTVÁCH
 - PENETRACE VHODNÁ PRO HYDROIZOLAČNÍ NATĚRY, NATĚR
 - SAMONIVELAČNÍ STĚRKA S TŘÍDOU PEVNOSTI C25 VHODNÁ NA BETONOVÉ KONSTRUKCE PRO TL. OD 1 DO 10 mm
 - PENETRACE NASÁKAVÝCH PODKLADŮ PRO SAMONIVELAČNÍ STĚRKY, NATĚR
 - BETONOVÁ MAZANINA
- (S1b) DLAŽBY BEZ HI STĚRKY – NOVÉ
- KERAMICKÁ DLAŽBA
 - CEMENTOVÉ LEPIDLO PRO KERAMICKOU DLAŽBU, VÝŠKA ZUBU 6–8 mm
 - PENETRACE NASÁKAVÝCH PODKLADŮ PRO LEPIČI HMOTY A OMÍTKY, NATĚR
 - SAMONIVELAČNÍ STĚRKA S TŘÍDOU PEVNOSTI C25 VHODNÁ NA BETONOVÉ KONSTRUKCE PRO TL. OD 1 DO 10 mm
 - PENETRACE NASÁKAVÝCH PODKLADŮ PRO SAMONIVELAČNÍ STĚRKY, NATĚR
 - BETONOVÁ MAZANINA
- (S2) LAMINÁTOVÁ PODLAHA – NOVÁ
- LAMINÁTOVÁ PODLAHA, LEPENÁ
 - SYSTÉMOVÉ LEPIDLO PRO LAMINÁTOVÉ PODLAHY
 - PENETRACE NASÁKAVÝCH PODKLADŮ PRO LEPIČI HMOTY A OMÍTKY, NATĚR
 - SAMONIVELAČNÍ STĚRKA S TŘÍDOU PEVNOSTI C25 VHODNÁ NA BETONOVÉ KONSTRUKCE PRO TL. OD 1 DO 10 mm
 - PENETRACE NASÁKAVÝCH PODKLADŮ PRO SAMONIVELAČNÍ STĚRKY, NATĚR
 - BETONOVÁ MAZANINA
- (S3) DŘEVĚNÉ VLYSY – RESTAUROVANÉ
- DŘEVĚNÉ VLYSY, ZBROUŠENO A NALAKOVÁNO, NEŽÁDOUCÍ SPÁRY ZATMELIT
 - PISKOVÉ NEBO ŠKVAROVÉ VYROVNÁVACÍ LOŽE
 - BETONOVÁ MAZANINA

LEGENDA MÍSTNOSTÍ

OZN.	NÁZEV MÍSTNOSTI	PLOCHA	ÚPRAVA PODLAHY	ÚPRAVA STĚN	ÚPRAVA STROPU
101	CHODBA	11.00	TERACO DLAŽBA	S1	VC OMÍTKA + DISPERZNÍ NATĚR
102	HALA	7.00	TERACO DLAŽBA	S1	VC OMÍTKA + DISPERZNÍ NATĚR
1.101	CHODBA	3.60	KERAMICKÁ DLAŽBA	S1b	VC OMÍTKA + DISPERZNÍ NATĚR
1.102	KUCHYNĚ	8.20	KERAMICKÁ DLAŽBA	S1b	VC OMÍTKA + DISPERZNÍ NATĚR
1.103	KOUPELNA	4.00	KERAMICKÁ DLAŽBA	S1a	VC OMÍTKA + DISPERZNÍ NATĚR
1.104	POKOJ	19.90	STÁVAJÍCÍ DŘEVĚNÉ VLYSY, ZBROUŠENÉ A NALAKOVANÉ	S3	VC OMÍTKA + DISPERZNÍ NATĚR
1.201	CHODBA	6.90	KERAMICKÁ DLAŽBA	S1b	VC OMÍTKA + DISPERZNÍ NATĚR
1.202	KOUPELNA	5.70	KERAMICKÁ DLAŽBA	S1a	VC OMÍTKA + DISPERZNÍ NATĚR
1.203	KUCHYNĚ	7.20	KERAMICKÁ DLAŽBA	S1b	VC OMÍTKA + DISPERZNÍ NATĚR
1.204	POKOJ	19.90	LAMINÁTOVÁ PODLAHA	S2	VC OMÍTKA + DISPERZNÍ NATĚR

LEGENDA MATERIÁLŮ

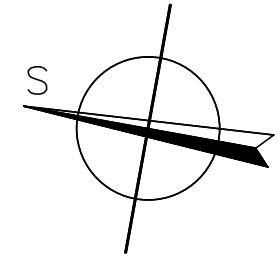
- STÁVAJÍCÍ KONSTRUKCE
- DOZDÍVKY Z CIHEL PLNÝCH PALENÝCH NA MVC NEBO Z VHODNÝCH KERAMICKÝCH TVAROVEK NA SYSTÉMOVOU ZDÍCI MALTU
- DVOJITĚ OPLÁŠTĚNÉ SÁDROKARTÓNOVÉ MEZIBYTOVÉ PŘÍČKY TL. 155 mm, DVOJITÁ NOSNÁ KCE Z 2 x CW/UW PROFILŮ TL. 50 mm + TĚSNĚNÍ MEZI PROFILY, VYPLNĚNO AKUSTICKOU IZOLACÍ TL. 2 x 50 mm, OBOUSTRANNÉ OPLÁŠTĚNÍ PROTIPOŽÁRNÍMI SDK DESKAMI, VEŠKERÉ KCE OPATŘENY DISPERZNÍM NATĚREM VČETNĚ PENETRACE, OPLÁŠTĚNÍ V KOUPELNĚ – PROTIPOŽÁNÍ IMPREGNOVANÉ DESKY, STUPEŇ TMĚLENÍ Q2, POD OBKLADY A ZA LINKOU STUPEŇ TMĚLENÍ G1
- JEDNODUŠE OPLÁŠTĚNÉ SÁDROKARTÓNOVÉ PŘÍČKY TL. 100 mm, NOSNÁ KCE Z CW/UW PROFILŮ TL. 75 mm, VYPLNĚNO AKUSTICKOU IZOLACÍ TL. MIN. 60 mm, OBOUSTRANNÉ OPLÁŠTĚNÍ BÍLÝMI SDK DESKAMI, VEŠKERÉ KCE OPATŘENY DISPERZNÍM NATĚREM VČETNĚ PENETRACE, OPLÁŠTĚNÍ V KOUPELNĚ – IMPREGNOVANÉ (ZELENÉ) DESKY, STUPEŇ TMĚLENÍ Q2, POD OBKLADY STUPEŇ TMĚLENÍ Q1


VÝPIS PŘEKLADŮ

OZN.	TYP PŘEKladu	ROZMĚR (mm)			CELKEM KS
		b	h	l	
(1)	IPE 200	100	200	1700	2
(2)	IPE 200	100	200	1400	4

POZNÁMKY:

- VŠECHNY PLOCHY STĚN A STROPŮ MIMO OBKLÁDANÝCH PLOCH BUDOU OPATŘENY NOVOU ŠTUKOVOU VC OMÍTKOU, OMÍTKA BUDE NANAŠENA NA PODKLAD OPATŘENÝ ADHÉZNÍM MŮSTKEM, V PŘÍPADĚ MÁLO SOUDRŽNĚHO PODKLADU BUDE PRO ZPEVNĚNÍ OPATŘEN VRSTVOU CEMENTOVÉHO LEPIDLA S VÝZTOŽNOU ARMOVACÍ TKANINOU
- VEŠKERÉ NOVÉ PLOCHY ŠTUKOVÝCH VC OMÍTEK BUDOU OPATŘENY DISPERZNÍM NATĚREM S PENETRACÍ
- VŠECHNY MÍSTA DOTČENÁ ODSTRANĚNÍM NESOUDRŽNÝCH OMÍTEK BUDOU ZAPRAVENA POMOCÍ JÁDROVÉ VC OMÍTKY NA CEMENTOVÉM PŘEDNASTŘÍKU
- V PŘÍPADĚ NEMOŽNOSTI POUŽITÍ VLYSŮ VE SKLADBĚ S3, BUDE VYBOURANÁ SKLADBA PODLAHY DOBETONOVÁNA NA ÚROVEŇ OSTATNÍCH BETONOVÝCH MAZANIN, TAK ABY MOHLO DOJÍT KE SJEDNOCENÍ VÝŠEK PODLAH VE VŠECH MÍSTNOSTECH
- V MÍSTECH ZMĚN NAŠLAPNÝCH VRSTEV PODLAH BUDE POUŽITA PŘECHODOVÁ LIŠTA PRO DANÉ POUŽITÍ
- DVEŘE A VNITŘNÍ ČÁSTI OKEN BUDOU OČIŠTĚNY OD STÁVAJÍCÍ BARVY, REPASOVÁNY A NATŘENY NOVOU BARVOU DLE VÝBĚRU INVESTORA
- *C – NIKA – 1000x2000x250 mm, ZAZDĚNÁ
- *D – DŘEVĚNÉ SCHODIŠTĚ
- *E – INSTALAČNÍ PŘEDSTĚNA ZÁVĚSNÉHO WC, NOSNÁ KONSTRUKCE Z POZINKOVANÝCH CW/UW PROFILŮ, OPLÁŠTĚNÍ POMOCÍ ZELENÝCH IMPREGNOVANÝCH SDK DESEK. DO VÝŠKY CCA 1400 mm, PŮDORYS CCA 1000x150 mm
- *P – PLYNOVÉ KOTLE, PRO KAŽDOU BYTOVOU JEDNOTKU ZVLÁŠT, ODKOURENÍ DO STÁVAJÍCÍHO SÓPOUCHU



<div><div>www.hukoprojekt.cz info@hukoprojekt.cz tel.: +420 608 178 494 tel.: +420 775 662 832</div></div>			OTISK AUTORIZAČNÍHO RAZÍTKA:		
ZODPOVĚDNÝ PROJEKTANT:		KONTROLOVAL:	VYPRACOVAL:		
Ing. Jaroslav Pezlar		Ing. Štefan Hudáček	Ing. František Jurka		
STAVEBNÍ ÚŘAD: Židlochovice		OBCENÍ ÚŘAD: Žabčice			
INVESTOR: Mendelova univerzita v Brně Zemědělská 1665/1, Černá Pole, 61300 Brno			ZAKÁZKOVÉ ČÍSLO		20017
PROJEKT:			REKONSTRUKCE BYTOVÉ JEDNOTKY na adrese Zemědělská 124 664 63 Žabčice		
STAVEBNÍ OBJEKT:			SO 01 BYTOVÁ JEDNOTKA		
ČÁST DOKUMENTACE:			D.1.1 ARCHITEKTONICKO-STAVEBNÍ ŘEŠENÍ		
VÝKRES:			PŮDORYS – NOVÝ STAV		
			MĚŘITKO:		VÝKRES Č.:
			1:50		D.1.1.03