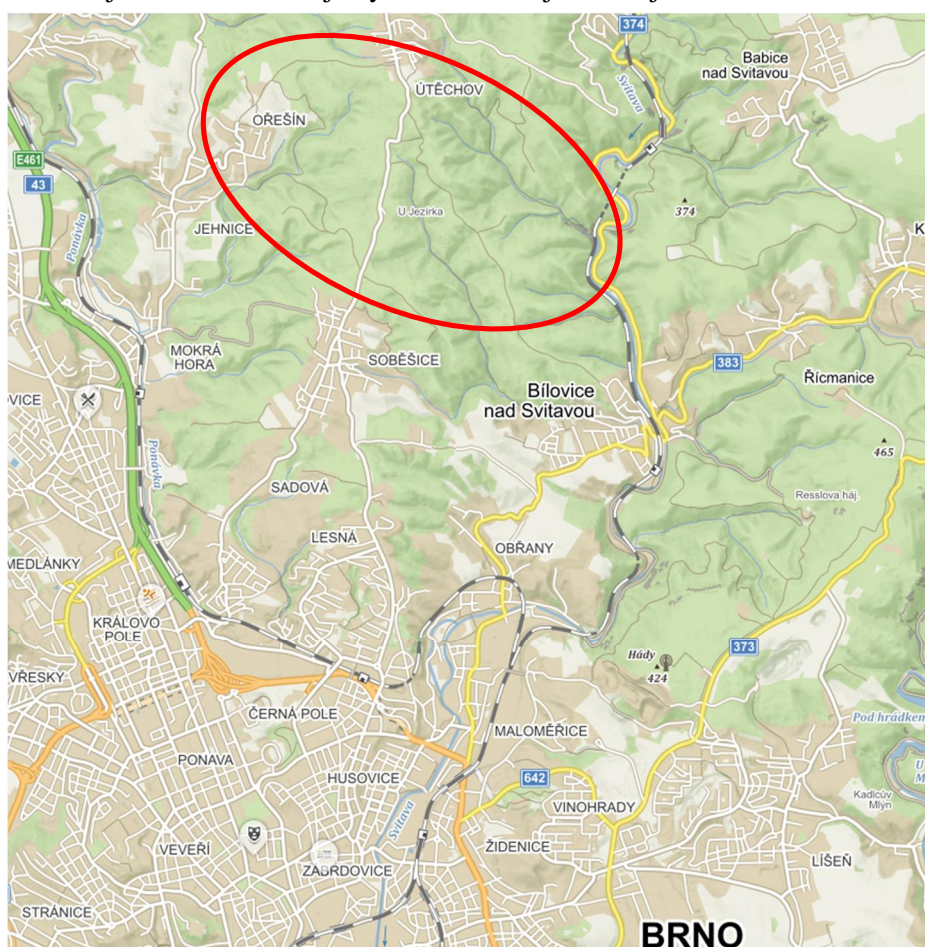


MENDELOVA UNIVERZITA V BRNĚ, ŠLP KŘTINY STUDIE HIPOTRAS – OŘEŠÍNSKO NABÍDKA

1.1 VĚCNÉ ZADÁNÍ

1.1.1 Zájmové území

Zájmovým územím je extravilán mezi obcemi Ořešín, Útěchov a Bílovice nad Svitavou. Území je cílem rekreační jízdy na koni, zdrojová stál je lokalizována v obci Ořešín



1.1.2 Záměr investora a účel díla

Školní lesní podnik Křtiny Mendlovy univerzity v Brně se svojí polohou nachází v intenzivně rekreačně využívané příměstské krajině. Záměrem investora je v tomto prostoru reagovat na narůstající intenzitu jezdeckých aktivit v tomto prostoru, které jsou ve střetu s údržbou lesních cest, hospodařením v lesích, ochranou přírody, ostatními rekreačními aktivitami v území i majetkovou držbou.

V současnosti neexistují metodiky k trasování jezdeckých okruhů a nejsou stanoveny meze a limity, stejně tak jako nejsou vymezeny příležitosti pro bezkolizní rekreaci či sport na koních.

K tomuto účelu byla zpracována pilotní studie na území Babicka a na ni navazující studie území Řícmanicka (zpracovány 2021 a 2022). U těchto výstupů dnes dochází k aplikaci do praxe – realizaci hipotras vyznačením, zasmulovní vztahu vlastníka lesa s vlastníky a provozovateli stájí.

Tuto praxi chce Mendlova Univerzita a její provozní subjekt Školní lesní podnik Křtiny dále rozšířit i na lesní celek na sever od města Brna.

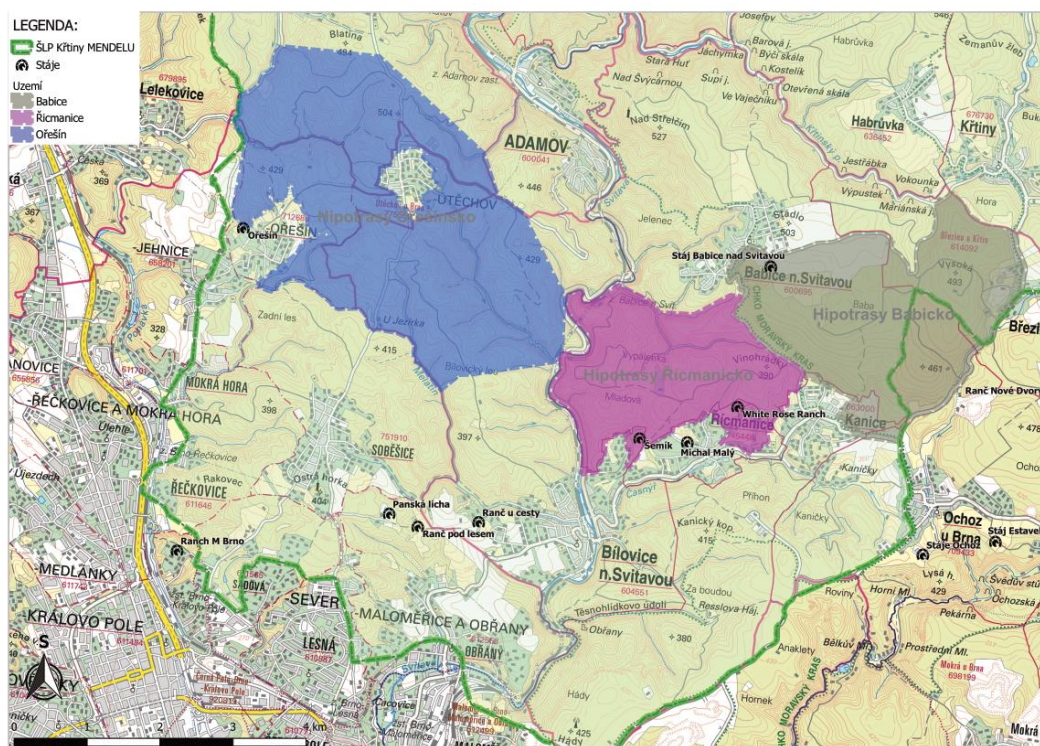
Studie tedy slouží k definici:

- potřeb chovatelů koní
- limitů ochrany přírody a krajiny i ostatní související legislativy
- limitů ze strany majitelů účelových komunikací a lesních celků

Cílem je zajistit potřebné podklady pro řešenou míru podrobnosti, shromáždit požadavky a limity všech zúčastněných stran, definovat typy jezdeckých způsobů využití krajiny a navrhnout (trasovat) možnosti usměrněného pohybu koní v krajině.

Takto zpracované dílo bude sloužit jako podklad k:

- Rozhodování objednatele o dalším postupu v území
- K aplikování postupu na další oblasti ŠLP Křtiny (Mendlovy univerzity v Brně) a jiná území s podobnými potřebami.



Obr. 1: Přehled dosud zpracovaných studií hipotras a návrh

1.1.3 Obsah díla

1. Podklady a současný stav (analytická část)

a) Mapové podklady

Objednatel k tomu poskytne DMR 4G (5G) a další datové vrstvy (formát.shp) jako základního podkladu projektové práce. Zhotovitel dále použije veřejně dostupná mapová díla zájmového území.

b) Terénní průzkum, popis současného stavu

Zhotovitel provede terénní průzkum a popis zaměřený na současný stav a střety v zájmovém území, jako jsou: poškozování lesních cest a porostů, konflikty s dalšími rekreanty, atd. Od majitelů koní zajistit jejich požadavky na jezdecké okruhy v prostředí lesa, průběh užívaných tras.

Podklady budou zapracovány do analytické mapy.

c) Právní rámec

Objednatel zajistí zhotoviteli právní rozbor pro jízdu na koni či hipoturistiku. Zhotovitel jej zapracuje do textové části.

2. Koncepce řešení

Na základě předchozí části a s přihlédnutím ke zjištěným limitům zhotovitel definuje sledované užitky/funkce/typy/služby potřeb a opatření, navrhne celkovou koncepci řešení v podobě návrhů vyjížděkových okruhů v zájmovém území a případných dalších prvků vhodných pro jízdu na koni, např. tzv. klusovku.

Dále stanoví vazby na ostatní zájmy v území a definuje možná rizika a problémy.

Koncepce průběhu hipotras bude obsahovat:

Textovou část: cíl zadání, věcné/technické řešení, dotčené zájmy.

Grafickou část:

- přehledné mapy 1 : 50 000, 1 : 10 000,
- situace návrhů nad vytvořenou účelovou mapou cca 1 : 2 000, 5 000

3. Projednání s vlastníky koní

Součástí díla je i projednání na zájmovém území a to formou:

Vstupní projednání společně s investorem

- zahrnující všechny účastníky užívající lesy ŠLP Křtiny k jízdě na koni (stáje v Ořešíně, Soběšících a okolí)
- Představení principu regulace jezdeckví – metodika, provozní řád, nájemné
- Ukázka realizace na Babicku a Řícmanicku

1.2 TERMÍN PLNĚNÍ DÍLA

Dílo bude zpracováno do 15. 12. 2022

Zpracování požadavků z projednání akce: do 1 měsíce od projednání díla.

ATELIER FONTES, s.r.o.

Křídlovická 19, 603 00 Brno t +420 549 255 496 e-mail fontes@fontes.cz

Datum uskutečnění zdanitelného plnění nastane po zpracování díla.

1.3 CENA DÍLA

Výše uvedené dílo bude vyhotoveno za cenu 100 000,- Kč + DPH.

V Brně dne 24.10. 2022

Vypracovali:

 ATELIER FONTES, s.r.o.