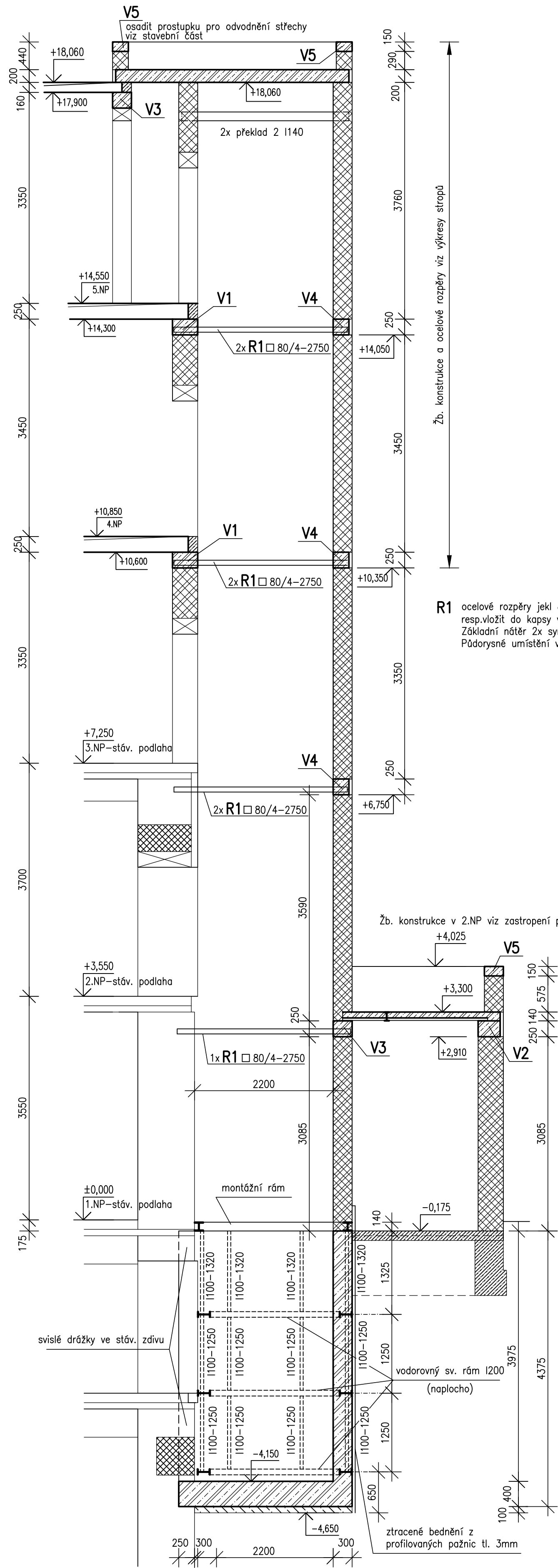


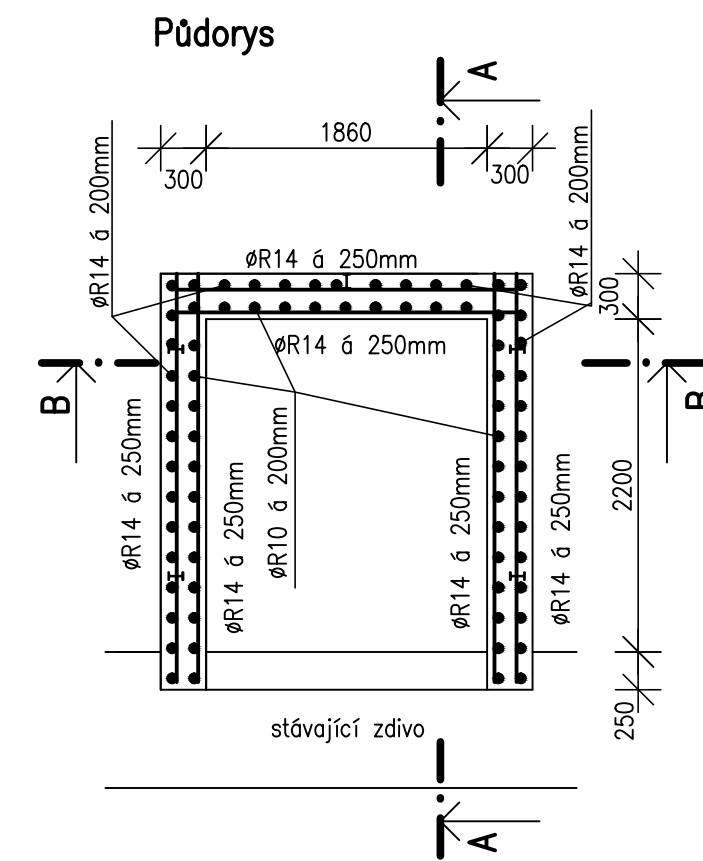
Řez výtahovou šachtou 1:50



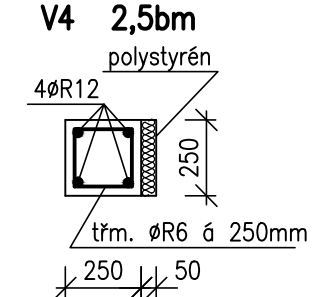
Žb. konstrukce a ocelové rozpěry viz výkresy stropů

R1 ocelové rozpěry jekl 80/4-2750, zavíčkovat, vložit na výztuž věnců a přivařit, resp. vložit do kapsy ve stávajícím zdivu, kapsu dobetonovat. Základní nátěr 2x syntetický. Půdorysné umístění viz výkresy stropů; ve 3.NP viz stavební část.

Výztuž šachty dojezdu výtahu

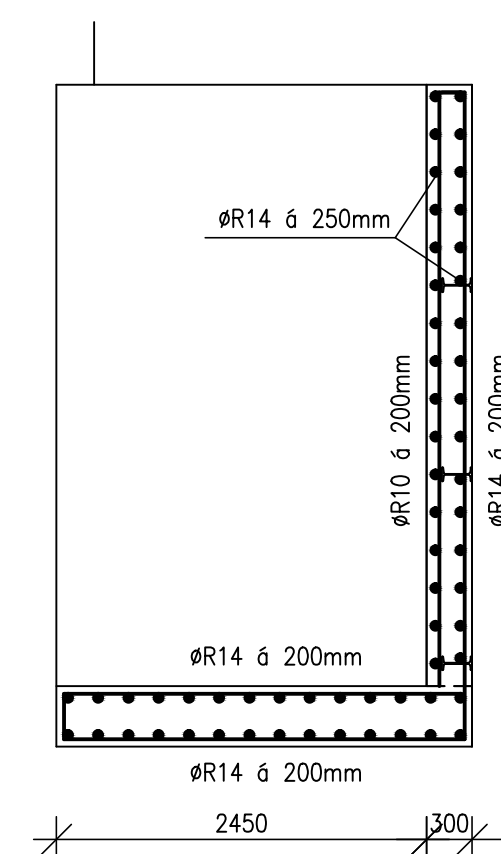


Výztuž věnce ve 3.NP 1:25

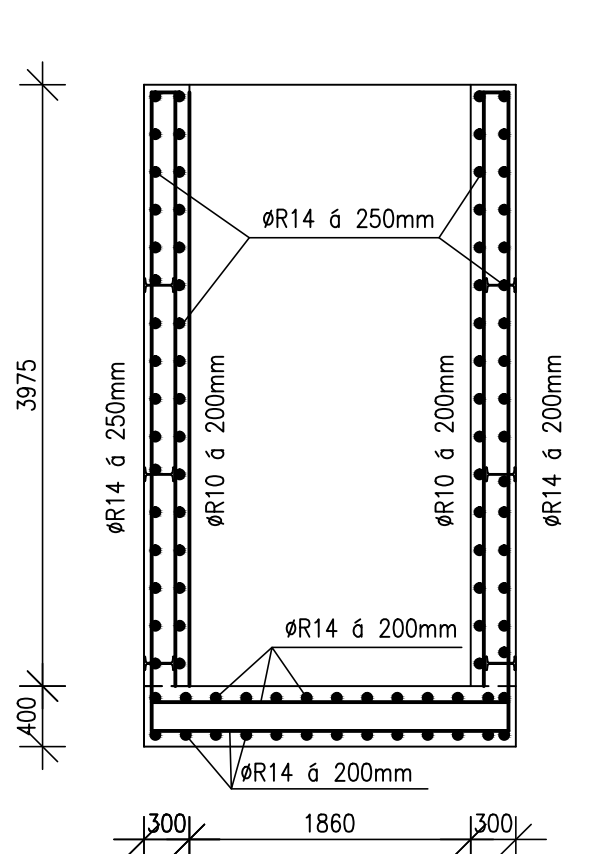


Ostatní věnce viz výkresy stropů

Řez A-A



Řez B-B



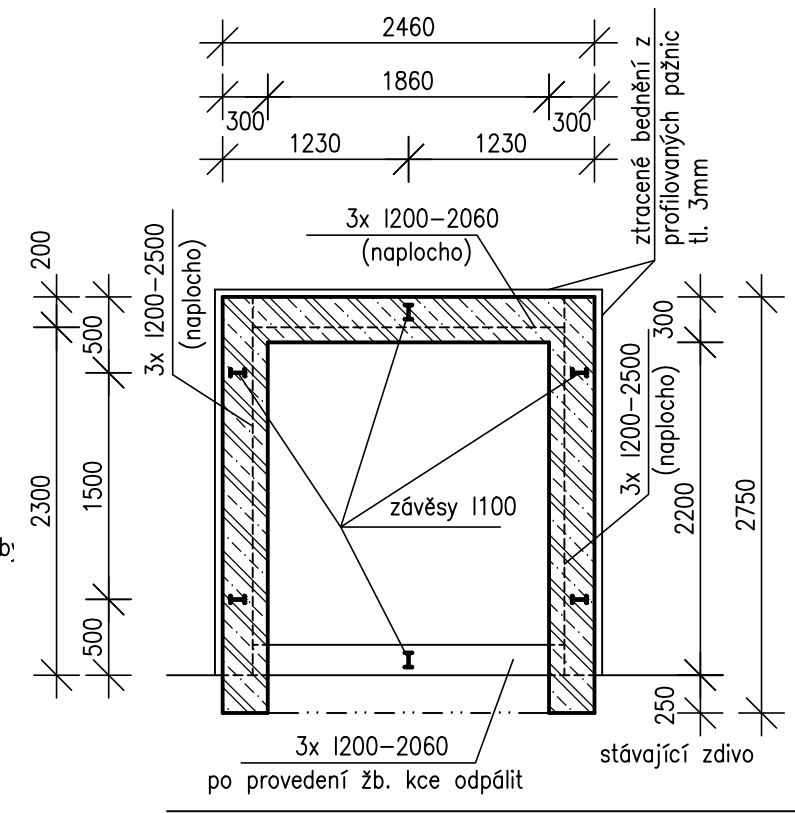
Výpis konstrukční oceli

profil	délka m	počet ks	hmotnost (kg)		
			kg/m	kg/1ks	celkem
I 200	2,50	6	26,2	65,50	393
I 200	2,06	6	26,2	53,97	324
I 100	1,32	6	8,3	11,01	66
I 100	1,25	12	8,3	10,43	125
HEB 140	2,35	2	33,7	7,96	16
HEB 140	3,96	2	33,7	133,45	267
jekl 80/4	2,75	7	9,5	26,13	183
Svary, konstr. materiál +2%					27
Celkem:					1401

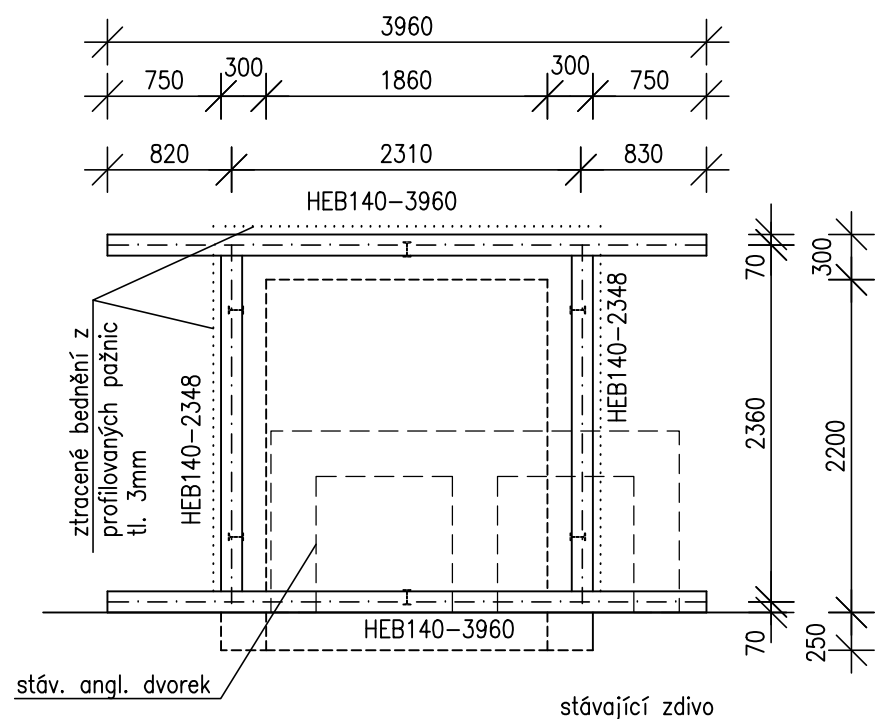
Profilované pažnice tl. 3mm, dl. 6m, 33ks, celkem 1633kg

Spotřeba výztuže B500 B

žb. šachta 960kg
věnec ve 3.NP 12kg



Tvar montážního rámu



Montážní rám a přečnívající pažnice po provedení žb. konstrukce odstranit

Veškeré rozměry před výrobou ocel. prvků ověřit nastavbě

Beton:

žb. šachta – vodonepropustná konstrukce C25/30-XC2, max. průsak 50mm
věnec – C25/30-XC1

Výztuž B500 B

Krytí výztuže: šachta 50mm, věnec (třmínky) 25mm

Ocel S235

Mendelova univerzita v Brně		DOKUMENTACE PRO PROVÁDĚNÍ STAVBY	
Objednatel: Mendelova univerzita v Brně Zemědělská 1665/1, 613 00 Brno		Autorizační razítko:	
Generální projektant: MEDICOPROJECT, s.r.o. Kroftova 45, 616 00 BRNO tel.: 541 211 409 medicoproject@medicoproject.cz http://www.medicoproject.cz		Schéma: 	
Hlavní inženýr projektu: Ing. LUDEK VACULA Ing. VLADIMIR KUNDERA		Akce: MENDELU - Stavební úpravy objektu D	
Zpracovatel částí: Ing. IVA RUČNÁ Svahová 27, 623 00 Brno tel.: 736 220 124 email: iva.rucna@volny.cz	Zodpovědný projektant: Ing. IVA RUČNÁ	Vypracoval: Ing. IVA RUČNÁ	Pare:
Objekt (SO): SO 01 - Stavební úpravy objektu D		Datum: LISTOPAD 2020	Zakázkové číslo: DPS-05-2020
Část PD: Stavebně konstrukční řešení		Formát: A4	Stupeň: DPS
Příloha: Skladba stropu nad 5.NP		Měřítko: 1:50, 1:25	Číslo přílohy: D.1.2-9