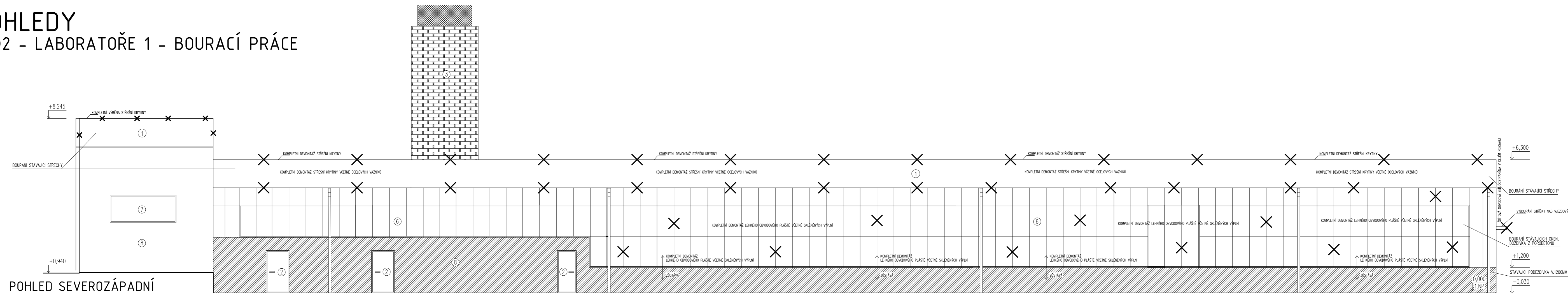
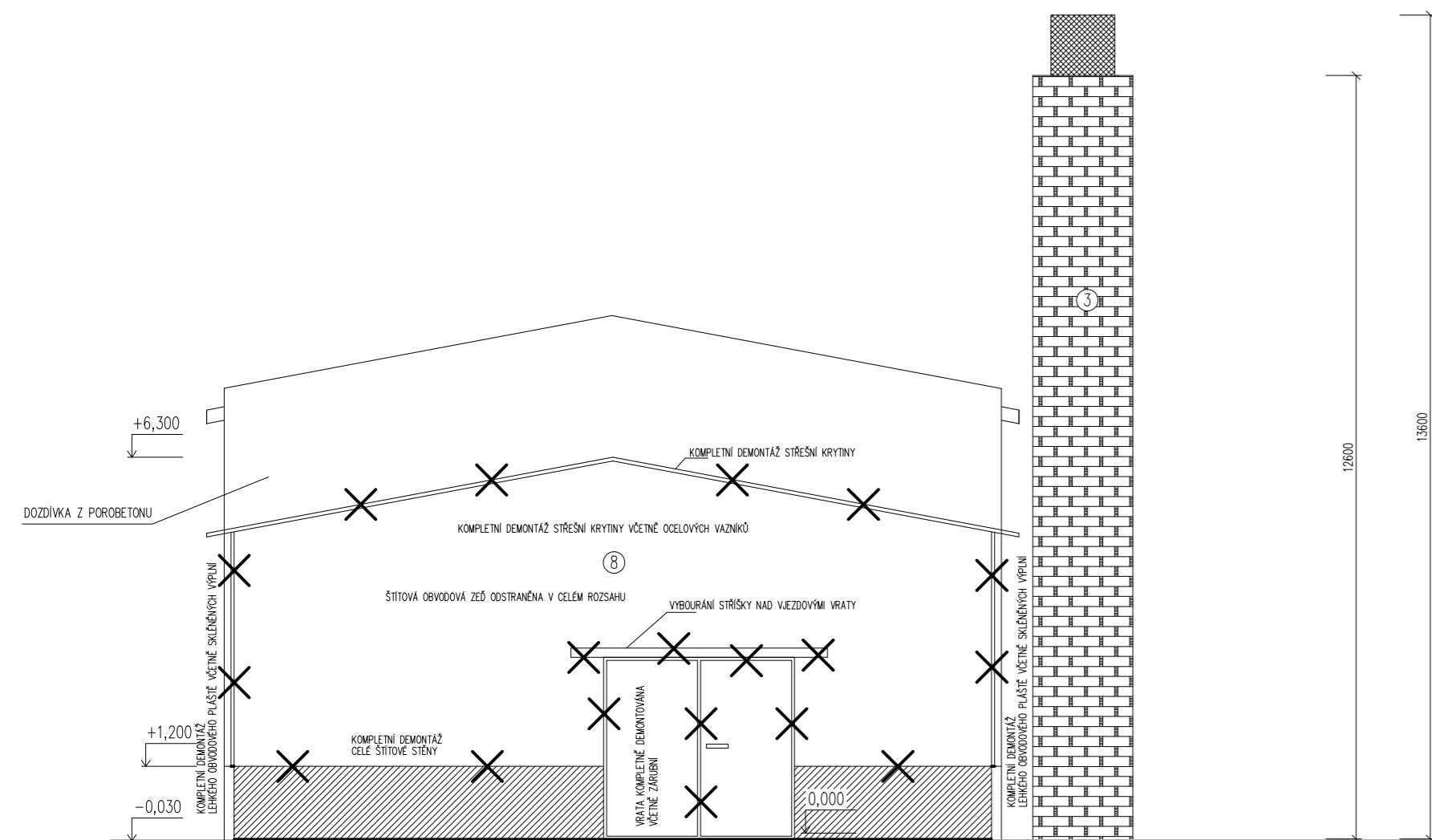


POHLEDY

S002 - LABORATOŘE 1 - BOURACÍ PRÁCE



POHLED SEVEROZÁPADNÍ



POHLED JIHOZÁPADNÍ

LEGENDA PRVKŮ

OZNAČENÍ	POPIS
①	PLECHOVÁ KRYTINA-TRAPÉZOVÝ PLECH
②	OCELOVÉ DVEŘE
③	KOMÍMOVÉ ZDIVO
④	DŘEVĚNÁ OKNA
⑤	OCELOVÁ VRATA
⑥	PREFABRIKOVANÝ OCELOVÝ PLÁŠŤ S PROSKLENÝMI VÝPLNĚMI
⑦	OKNO-VÝPLŇ LUXFERY
⑧	FASÁDNÍ ÚPRAVA-OMÍTKA

POZNÁMKA:
 - DEMONTÁŽ PODLAHOVÝCH KRYTIN V 1.NP.
 - DEMONTÁŽ STŘEŠNÍ KRYTINY Z TRAPÉZOVÝCH PLECHŮ.
 - DEMONTÁŽ LEHKÉHO OBVOODOVÉHO PLÁŠTĚ.
 - DEMONTÁŽ STŘEŠNÍ KONSTRUKCE V CELÉM ROZSAHU.
 - DEMONTÁŽ STŘEŠNÍCH VAZNIKŮ.
 - DEMONTÁŽ ŽIVLA A PŘÍČEK, V ZÁSADE PO ÚROVĚNĚ STROPŮ NAD 1.NP.

0,000 = 479,97 m n. m. (BPV), 0,000 = ÚROVEŇ PODLAHY 1. NP - S002

0,000 = 478,100 m n. m. (BPV)
 0,000 = ÚROVEŇ PODLAHY 1. NP - S002

Stavba Výzkumné centrum Josefa Ressela, S0 02		Hlavní projektant Vysoké učení technické v Brně, Fakulta stavební Ústav pozemního stavitelství Veveří 95, 602 00 Brno	
Místo stavby	kraj Jihomoravský, k.ú. Vranov u Brna	Číslo zakázky	HS 1235400717
Stavebník	Mendelova univerzita v Brně, Zemědělská 1, 613 00 Brno	Účel	PRO PROVÁDĚNÍ STAVBY
Projektant části	VUT v Brně, Fakulta stavební, Ústav pozemního stavitelství	Datum	říjen 2013
Odpovědný projektant části	Ing. Karel Šuhajda, Ph.D., ČKAIT 1004503, IP00	Formát	4 x A4
Kontroloval	Ing. Radim Kolář, Ph.D., kolar.r@fce.vutbr.cz, 776028018	Měřítko	1:100
Vypracoval	Ing. Karel Šuhajda, Ph.D., Ing. Jana Burdová	Číslo výkresu	S002-D.1.1.27
Část dokumentace	D.1.1 ARCHITEKTONICKO-STAVEBNÍ ŘEŠENÍ	Obsah výkresu	BOURACÍ PRÁCE - POHLEDY
Stavební objekt	S002 - Laboratoře 1		

Autorizační razítko