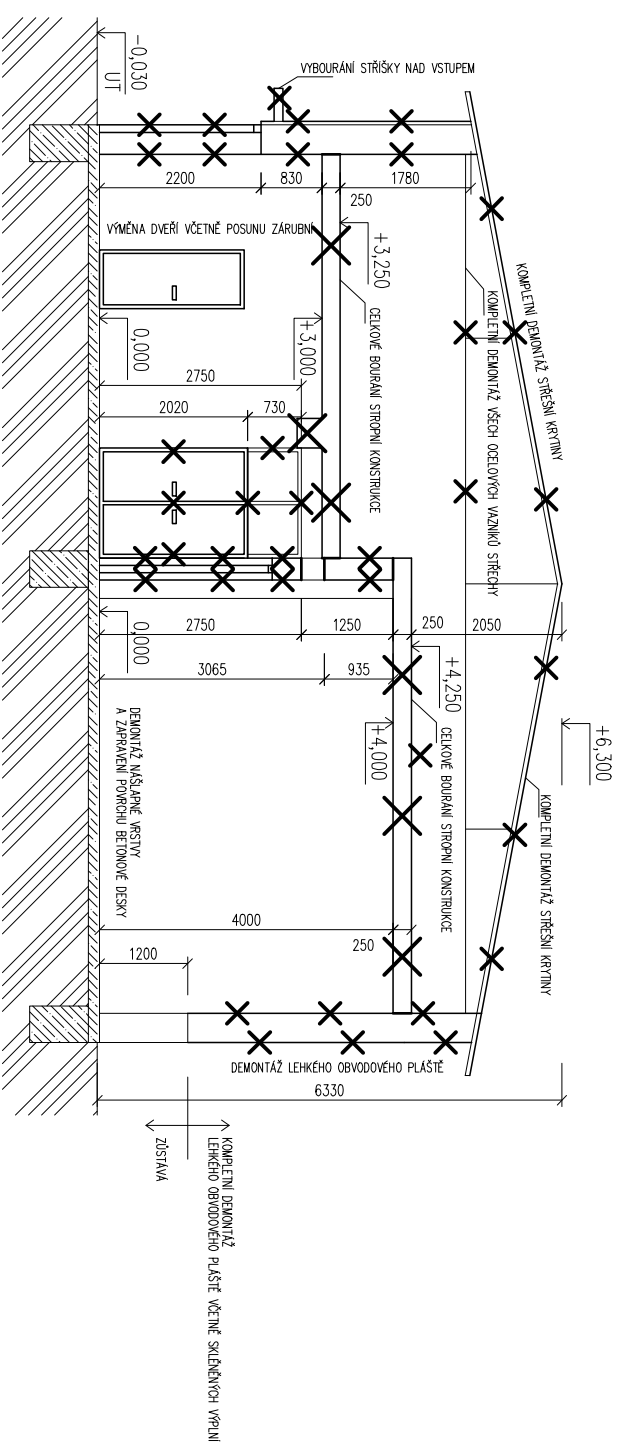


ŘEZ PŘÍČNÝ

Výzkumné centrum Josefa Ressela, SO 02 - BOURACÍ PRÁCE



- POZNÁMKA:
- DEMONTÁŽ PODLAHOVÝCH KRYTIN V INP.
 - DEMONTÁŽ STŘEŠNÍ KRYTINY Z TRAPÉZOVÝCH PLECHŮ,
 - DEMONTÁŽ LEHKÉHO OBVODOVÉHO PLÁŠTĚ
 - DEMONTÁŽ STROPNÍ KONSTRUKCE V CELÉM ROZSAHU,
 - DEMONTÁŽ STŘEŠNÍCH VÁZNIKŮ,
 - DEMONTÁŽ ŽIVLA A PŘÍTEK. V ZÁSADĚ PO ÚROVĚŇ STROPU NAD INP.

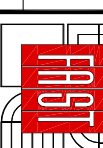
0,000 = 4 79,97 m n. m. (BPV), 0,000 = ÚROVĚŇ PODLAHY 1. NP - S002

Autorizační razítko

Hlavní projektant

Výzkumné centrum Josefa Ressela, SO 02

Vysoké učení technické
v Brně, Fakulta stavební
Ústav pozemního stavitelství
Veveří 95, 602 00 Brno



www.fce.vutbr.cz, +420 541 14 7 401, 2330@fce.vutbr.cz

Místo stavby	kraj Jihomoravský, k.ú. Vranov u Brna
Stavebník	Mendelova univerzita v Brně, Zemědělská 1, 613 00 Brno
Projektant části	VUT v Brně, Fakulta stavební, Ústav pozemního stavitelství
Odpovědný projektant části	Ing. Karel Šuhajda, Ph.D., ČKAIT 1004503, IP00
Kontroloval	Ing. Radim Kolář, Ph.D., kolar.r@fce.vutbr.cz, 776028018
Vypracoval	Ing. Karel Šuhajda, Ph.D., Ing. Jana Burdová
Část dokumentace	D.11 ARCHITEKTONICKO-STAVEBNÍ ŘEŠENÍ
Stavební objekt	S002 - Laboratoře 1
Obsah výkresu	BOURACÍ PRÁCE - PŘÍČNÝ ŘEZ

Číslo výkresu
S002-D.1.1.23

0,000 = 4 78,100 m n. m. (BPV)
0,000 = ÚROVĚŇ PODLAHY 1. NP - S002