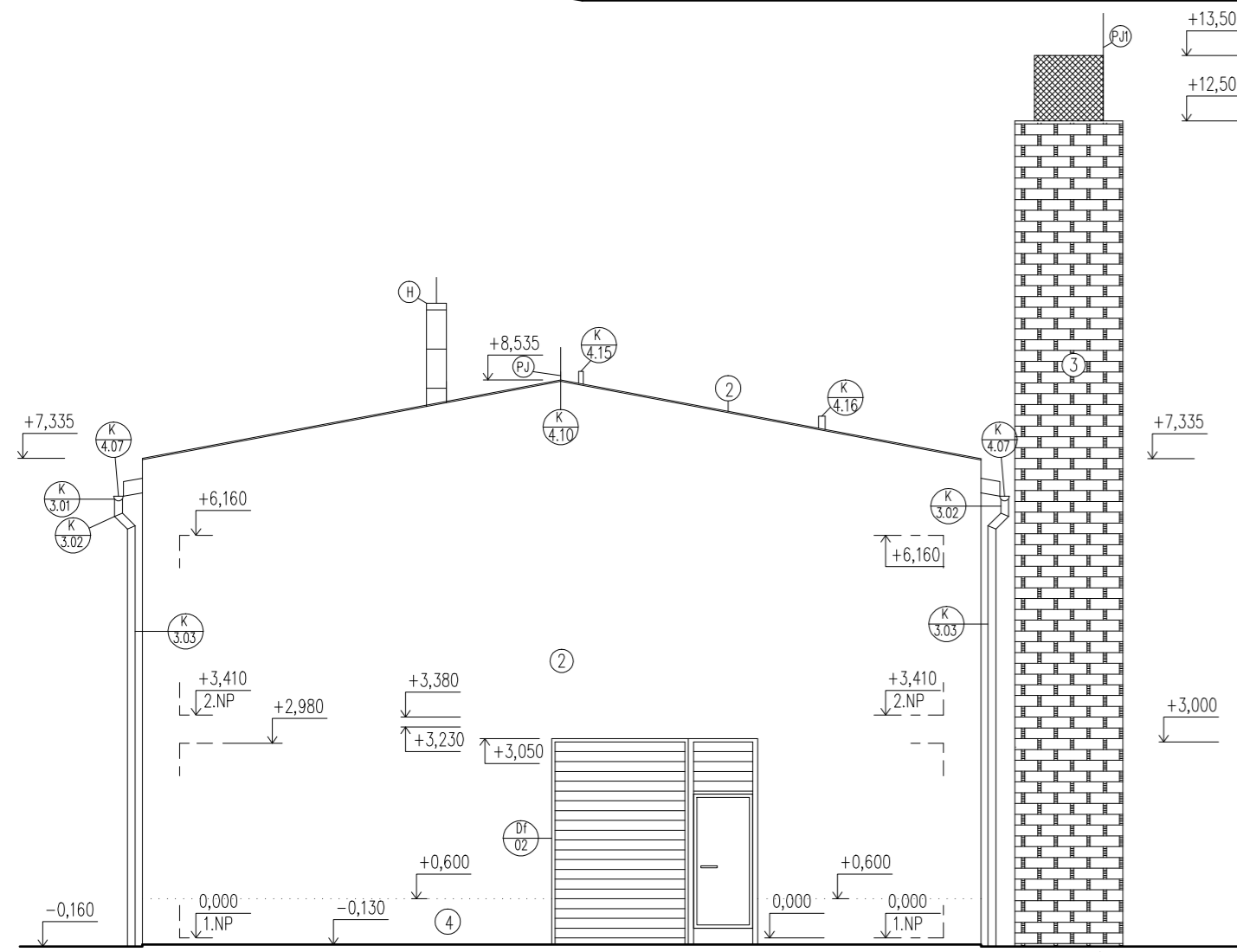
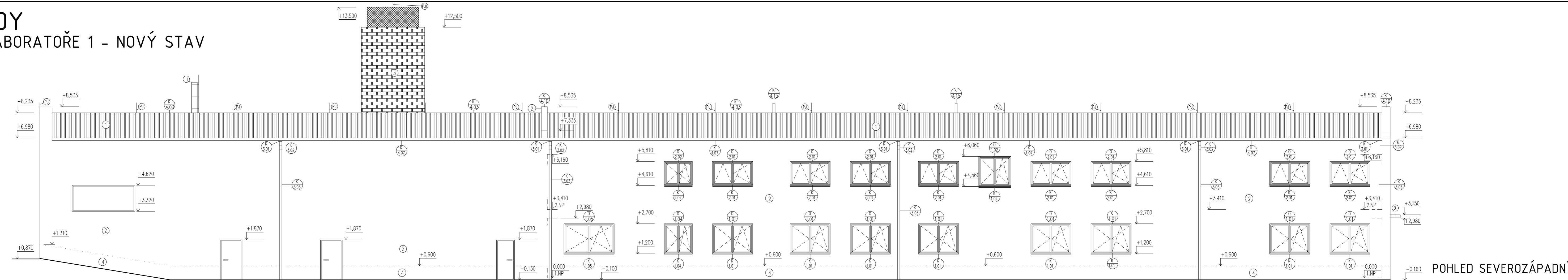


POHLEDY

S002 - LABORATOŘE 1 - NOVÝ STAV



LEGENDA PRVKŮ

OZNACENÍ	POPIS
1	STŘEŠNÍ KRYTINA-SENVIČOVÝ PANEL IPN - BARVA STŘEDNĚ ŠEDÁ RAL 7037
2	FASÁDNÍ OPRAVA-PROBARVENÁ OMÍTKA - BÍLÁ RAL 9001
3	KOMÍMOVÉ ZDIVO - REŽNÉ POHLEDOVÉ
4	SOKLOVÁ OMÍTKA - JEMNOZRNÁ PROBARVENÁ S POJIVEM NA BÁZI AKRYLÁTOVÝCH PRYSKYŘIC, BARVA STŘEDNĚ ŠEDÁ RAL 7037
A	PŘÍSTŘEŠEK NAD VSTUPNÍMI DVEŘMI Z POZINKOVANÉHO PLECHU
PJ	BLESKOSVOD VIZ SPECIFIKACE BLESKOSVODU DLE PD SILNOPROUD
PJ	BLESKOSVOD VÝŠKY 3 m VIZ SPECIFIKACE BLESKOSVODU DLE PD SILNOPROUD
H	NOVÝ KOMÍN - ODVOD SPALIN OD NOVEHO KOTLE ŘEŠEN V RÁMCI DODÁVKY TECHNOLOGIE KOTLE - PD VYTÁPĚNÍ

LEGENDA DŘEVĚNÝCH OKEN A DVEŘÍ

0 1.01	DŘEVĚNÉ OKNO - světle šedá (např. RAL 7035) 2000/1500
0 1.02	DŘEVĚNÉ OKNO - světle šedá (např. RAL 7035) 1600/1500
0 1.03	DŘEVĚNÉ OKNO - světle šedá (např. RAL 7035) 600/1500
0 1.04	DŘEVĚNÉ OKNO - světle šedá (např. RAL 7035) 1400/1500
0 1.05	DŘEVĚNÉ OKNO - světle šedá (např. RAL 7035) 2500/1500
0 2.01	DŘEVĚNÉ OKNO - světle šedá (např. RAL 7035) 2000/1200
0 2.02	DŘEVĚNÉ OKNO - světle šedá (např. RAL 7035) 1600/1200
0 2.03	DŘEVĚNÉ OKNO - světle šedá (např. RAL 7035) 600/1200
0 2.04	DŘEVĚNÉ OKNO - světle šedá (např. RAL 7035) 1500/2700
0 2.05	ROLETOVÁ VRATA (např. RAL 7035) 3150/3050

LEGENDA KLEMPÍŘSKÝCH PRVKŮ

K 1.01	HLINIKOVÝ PARAPET (barva bílá) 2000	ŽLABOVÉ HROLO Z POZINKOVANÉHO PLECHU
K 1.02	HLINIKOVÝ PARAPET (barva bílá) 1600	OKAPNÍ KOLENO Z POZINKOVANÉHO PLECHU
K 1.03	HLINIKOVÝ PARAPET (barva bílá) 600	OKAPNÍ KRUHOVÝ SVOD Z POZINKOVANÉHO PLECHU
K 1.04	HLINIKOVÝ PARAPET (barva bílá) 1400	OKAPNÍ PULKRUHOVÝ ŽLAB Z POZINKOVANÉHO PLECHU
K 1.05	HLINIKOVÝ PARAPET (barva bílá) 2500	OPLEHOVÁNÍ HŘEBENE STŘECHY Z POZINKOVANÉHO PLECHU
K 2.01	HLINIKOVÝ PARAPET (barva bílá) 2000	OPLEHOVÁNÍ ŠTÍTOVÉ STĚNY Z POZINKOVANÉHO PLECHU
K 2.02	HLINIKOVÝ PARAPET (barva bílá) 1600	VYŮSTĚNÍ KANALIZACE, STŘEŠNÍ VĚTRACÍ HLAVICE Ø 70mm
K 2.03	HLINIKOVÝ PARAPET (barva bílá) 600	VYŮSTĚNÍ KANALIZACE, STŘEŠNÍ VĚTRACÍ HLAVICE Ø 110mm

POHLED JIHOZÁPADNÍ

POHLED SEVEROZÁPADNÍ

0,000 = 478,100 m n. m. (BPV), 0,000=ÚROVEŇ NOVÉ PODLAHY 1. NP-S002		0,000 = ÚROVEŇ PODLAHY 1. NP ZVEDNUTÁ O 130mm OD PŮVODNÍ PODLAHY - S002		Autorizační razítko	
Stavba		VÝZKUMNÉ CENTRUM JOSEFA RESELLA, SO 02		Hlavní projektant	
Stavebník		Mendelova univerzita v Brně, Zemědělská 1, 613 00 Brno		Vysoké učení technické v Brně, Fakulta stavební	
Projektant části		VUT v Brně, Fakulta stavební, Ústav pozemního stavitelství		Ústav pozemního stavitelství	
Odpovědný projektant části		Ing. Karel Šuhajda, Ph.D., ČKAIT 1004503, IP00		Veveří 95, 602 00 Brno	
Kontroloval		Ing. Radim Kolář, Ph.D., kolar.r@fce.vutbr.cz, 776028018		www.fce.vutbr.cz, +420 541 147 401, 2330@fce.vutbr.cz	
Vypracoval		Ing. Lukáš Žižka, Ing. Jana Burdová, Jana Komárková, Petra Nováková		Číslo zakázky	
Část dokumentace		D.1.1 ARCHITEKTONICKO-STAVEBNÍ ŘEŠENÍ		HS 1235400717	
Stavební objekt		S0 02 - LABORATOŘE 1		Účel	
Obsah výkresu		NOVÝ STAV - POHLEDY - SZ, JZ		PRO PROVÁDĚNÍ STAVBY	
				Datum	
				listopad 2013	
				Formát	
				4 x A4	
				Měřítko	
				1:100	
				Číslo výkresu	
				S002-D.1.1.11	