

VEDOUcí PROJEKTANT	ZODPOVĚDNÝ PROJEKTANT	VYPRACOVAL	KRESLIL
ING. BORIVOJ HLOŽEK	HLOŽEK		
INVESTOR: MENDEL. UNIV. V BRNĚ, ŠKOL. LES. PODNIK PAS. LES KŘTINY, 67905 KŘTINY 175			
AKCE: SANACE VENKOVNÍHO PŘEDLOŽENÉHO, SCHODIŠTĚ LESOVNY JEDOVNICE, KOPECEK Č.P. 174, 67906 JEDOVNICE		DATUM	VII-IX/2020
		FORMÁT	A3
		STUPEŇ	DSP
		ZAK. ČÍSLO	2196/16-20
		MEŘ. 1:50; VOLNĚ; 1:100	
D.1.2.1. - TECHNICKÁ ZPRÁVA D.1.2.2. - VÝKRESOVÁ ČÁST D.1.2.3. - STATICKÝ VÝPOČET		KOT. MM, M	VÝKRES Č. D.1.2.

D.1.2.1. - TECHNICKÁ ZPRÁVA

1. VŠEOBECNĚ

STATICKÝ VÝPOČET NA AKCI II SANACE VENKOVNÍHO PŘEDLOŽENÉHO SCHODIŠTĚ LESOVNY JEDOVNICE, KOPEČEK 174, 67906 JEDOVNICE, SE DĚJE NA ZÁKLADĚ OBJEDNÁVKY MENDELovy UNIVERZITY V BRNĚ, ŠKOLNÍHO LESOVNÍHO PODNIKU MASARYKŮV LES KŘTINY, 67905 KŘTINY 175, ZE DNE 28.7.2020.

STATICKÝ VÝPOČET JE PROVEDEN V PROJEKTOVÉ ÚROVNI DOKUMENTACE PRO STAVEBNÍ POVOLENÍ, JEHO VÝSLEDKY VŠAK LZE PUVĚ POUŽÍT PŘI ZPRACOVÁNÍ REALIZAČNÍ DOKUMENTACE, POTÁŽNO PRO REALIZACI STAVBY.

2. PODKLADY, LITERATURA

- ČSN EN 73 0035
- ČSN EN 73 0038
- ČSN EN 73 1001
- ČSN EN 73 1101
- ČSN EN 73 1201
- ČSN EN 73 1401
- ČSN EN 73 1701
- ČSN EN 73 1801
- TP Č.4
- TP Č.51
- STAVEBNÍ ČÁST PROJEKTU VÝŠE UVEDENÉ STAVBY ZPRACOVANÁ V PROJEKTOVÉ ÚROVNI DSP ING. ARCH. JAROSLAVEM VELIČKOU Z DUBNA 2007
- FOTODOKUMENTACE POŘÍZENÁ OBJEDNATELEM AKCE
- PROHLÍDKA, DOTĚŘENÍ, A DROBNÝ STAVEBNĚ-STATICKÝ A TECHNICKÝ PRŮZKUM PROVEDENÝ STATIKEM NA MÍSTĚ STAVĚNÍ

3. POUŽITÉ MATERIÁLY

- BETON - B15,0 (C12/15) - PODKLADNÍ, PODCUNÝ
B20,0 (C16/20), B25,0 (C21/25) - KONSTRUKČNÍ
- OCEL - BETONÁŘSKÁ 10216(E), 10505(R)
- KONSTRUKČNÍ S 235, 11373(E2)
- ŽDIVO - Cihly plně pálené P15,0
- Kámen lomový - pískovec, žula
- POJIVO - MALTA VÁPENOCEMENTOVÁ MCV 4,0
- MALTA CEMENTOVÁ MC 5,0
- MATERIÁL PRO SPOJOVÁNÍ KAMENE
- DŘEVO - HRAVĚNÉ TĚKKÉ (JEDLE, STRK)
- VODOROVNÉ NOSNÉ PRVKY:
- LOMOVÝ KÁMEN - ŽULA
- Cihly plně pálené P20 - NADKERNÍ PŘEKLADY

4. GEOLOGICKÉ PODMÍNKY

ZA ÚČELEM VÝŠE UVEDENÉ AKCE NEBYL PROVÁDĚN ŽÁDNÝ SPECIÁLNÍ STAVEBNĚ - GEOLOGICKÝ PRŮZKUM. POMOČI GEOLOGICKÉ MAPY, ZKUŠENOSTI A ZNALOSTI PŘI VÝSTAVBĚ V TĚTO OBLASTI, V DOBĚ NEDÁVNO DĚLUJE, A Z PROVEDENÉ STĚRNĚ ZKOUŠKY PENETRAČNÍ JEHLOU JE MOŽNO STANOVIT ZARUČENOU NORMOVOU A VÝPOČTOVOU HODNOTU ÚNOSNOSTI PODZÁKLADOVÉ ŽERINT V ÚROVNI ZÁKLADOVÉ SPÁRY V TĚTO VELIKOSTI:

- ZARUČENÁ NORMOVÁ HODNOTA $q_k = 180,0 \text{ kPa}$

- ZARUČENÝ KOEFICIENT VÝPOČTOVÝ $k_o = 1,20$

- ZARUČENÉ VÝPOČTOVÉ NAPĚHÁNÍ $q_f = q_k \times k_o = 180,0 \times 1,2$

$$\underline{\underline{q_f = 216,0 \text{ kPa}}}$$

HEMBEL. UNIV. V BRNĚ
SLP TIL KŘETINY
679 05 KŘETINY 175

AKCE: SANACE VENKOVNÍHO PŘEDLOŽENÉHO
SCHODIŠTĚ LESOVNY JEDOVNICE,
KOPEČEK 174, 67906 JEDOVNICE

ZAKÁZKA ČÍSLO
2196/16-20

4/23

5. VŠEOBECNÝ POPIS

OBJEKT LESOVNY V JEDOVNICÍCH, NA KOPEČKU 174, 67906 JEDOVNICE, JE SAMOSTATNĚ STOJÍCÍ BUDOVA. JE ČÁSTEČNĚ PODSKLEPENÁ, MÁ DVĚ PL-
NA NADZEMNÍ PODLAŽÍ, A SEDLOVOU STŘECHU. NACHÁZÍ SE NA JEDNĚ Z
BOČNÍCH ULIC OBCE. PŮDORYSNÉ ROZMĚRY OBJEKTU JSOU cca 20,00 m
x 13,00 m. V KAŽDÉM NADZEMNÍM PODLAŽÍ JE JEDEN BYT. OBA BY-
TY JSOU SAMOSTATNĚ PŘÍSTUPNĚ - DOLNÍ BYT Z ÚROVNĚ TERÉNU, HOR-
NÍ BYT PO ČÁSTEČNĚ KRYTÉM VENKOVNÍM SCHODIŠTÍ.

6. PŘEDMĚT SANACE

VLASTNÍ OBJEKT LESOVNY JEDOVNICE, POTAZITO JEHO VENKOVNÍHO
SCHODIŠTĚ, MÁ DUE DOSTUPNÝCH ÚDAJŮ STÁŘÍ 150 LET. - DO UŽÍVÁNÍ
BYLA DÁNA V ROCE 1870. OPOTŘEBENÍ PRVKŮ VENKOVNÍHO
SCHODIŠTĚ JE PŘÍTO ÚPĚRNĚ ČASU (DOBĚ) JEHO UŽÍVÁNÍ. SCHO-
DIŠTĚ JE V ZÁSADE ŘEŠENO JAKO CELOKAPENNĚ. POUŽITÝ MA-
TERIÁL JAK NA KONSTRUKCE NOSNÉ SVISLÉ, TAK NA KONSTRUK-
CE NOSNÉ VODOROVNÉ JE KÁMEN - PÍSKOVEC, SLEPENEC, ŽULA.

V NAŠEM PŘÍPADĚ JE VENKOVNÍ SCHODIŠTĚ PORUŠENO V ZÁSA-
DĚ TAKTO:

- BOČNÍ NOSNÉ SVISLÉ STĚNY JSOU VÝRAZNĚ VNĚ VTROULENÉ, A
TĚPĚŘ STOPROCENTNĚ ABSENTNĚ SPOJOVACÍ MATERIÁL (PŮVODNÍ
VÁPENNÁ MALTA JE ZCELA ZTRÁVENÁ)
- KAPENNĚ SCHODIŠTĚOVÉ STUPNĚ JSOU OŠLAPANÉ, PROŠLAPANÉ, A
NEJSOU ŘÁDNĚ VÝŠKOVĚ PODLOŽENY
- POD SVISLÝMI NOSNÝMI STĚNAMI NEJSOU PROVEDENY ZÁKLA-
DOVÉ PASTY DO NEZÁMRZNÉ HLUBKY
- PODROBNĚJŠÍ ROZPRACOVÁNÍ PORUCH VIZ NÁSLEDUJÍCÍ STRA-
NY Č. 5, 6, 7.

MENDEL. UNIV. V BRNĚ
SLP TL KŘTINY
679 05 KŘTINY 175

AKCE: SAMOCE VENKOVNÍHO PŘEDLOŽENÉHO
SCHODIŠTĚ LESOVNY JEDOVNICE,
KOPEČEK 174, 67906 JEDOVNICE

ZAKÁZKA ČÍSLO
2496/16-20

5/23

HLOŽEK
PROJEKČNÍ A INVESTORSKÁ SLUŽBA

Ing. Bořivoj Hložek
Polní 430
683 54 OTNICE
Okr. Vyškov

MENDELOVA UNIVERZITA V BRNĚ
ŠKOLNÍ LESNÍ PODNIK MASARYKŮV
LES KŘTINY
K RUKAM VEDOUcí ODĚLENÍ SPRÁVY
PAJETKY ING. MARIE PROCAŇKOVÉ
679 05 KŘTINY

VÁŠ DOPIS ZNAČKY / ZE DNE

NAŠE ZNAČKA

VYŘIZUJE
HLOŽEK

OTNICE
27.7.2020

VĚC: STATICKÉ POSOUZENÍ VSTUPNÍHO SCHODIŠTĚ DO LESOVNY
JEDOVNICE, KOPEČEK 174, 67906 JEDOVNICE

1. VŠEOBECNĚ

V NAŠEM PŘÍPADĚ SE JEDNÁ O POHUTNĚ VSTUPNÍ VENKOVNÍ
ČÁSTEČNĚ KRYTÉ VSTUPNÍ SCHODIŠTĚ DO I.N.P. A DO II.N.P. OBJEKTU
LESOVNY V INTRAVILÁNU OBCE JEDOVNICE (ADRESA KOPEČEK/
Č.P. 174, 67906 JEDOVNICE). VLASTNÍ SCHODIŠTĚ MÁ STEJNÉ STÁŘÍ
JAKO CELÝ OBJEKT. OBJEKT BYL DÁN DO UŽÍVÁNÍ DŮE DOSTUPNÝCH
ÚDASŮ V ROCE 1870.

HLAVNÍM SVISLÝM STAVEBNÍM PRVKEM JE KÁMEN - PÍSKOVEC,
SVEPENEC, ŽULA, KTERÝ JE UKVÁJEM PROPOJEN VÁPENNOU MAL-
TOU. TATO MALTA BYLA V NEDÁVNĚ MINULOSTI UHRAZOVÁNA SPÁ-
ROVANOU MALTOU VÁPENOCENTOVOU.

VODROVNĚ PRVKY - SCHODY - JSOU PŘEVÁŽNĚ PROVEDENY
Z PÍSKOVCE (NĀSTUPNÍ SCHODY DO I.N.P., NĀSTUPNÍ RAMPENO DO
II.N.P.), VÝSTUPNÍ RAMPENO DO II.N.P. JE PŘEBETONOVÁNO -
- NA PŮVODNÍCH STUPNÍCH KAMENNÝCH (PÍSKOVCOVÝCH) JE
NĀDBETONOVÁNA BETONOVÁ KRUSTA. PROSTOR POD NĀSTUPNÍMI
SCHODY DO II.N.P. JE VYSYPÁN (DOPLNĚN) NEHUTNĚNOU ZEMÍ-
NOU. SVISLÉ NOSNÉ PILÍŘE JSOU KAMENNĚ ŽULOVÉ, NA SPO-
JOVACÍ VÁPENNOU MALTU, V MINULOSTI PŘESPÁROVÁNE.

MEPEL. UNIV. V BRNĚ
SLP TL KŘTINY
679 05 KŘTINY 175

AKCE: SAMICE VENKOVNÍHO PŘEDLOŽENÉHO
SCHODIŠTĚ LESOVNY JEDOVNICE,
KOPČEK 174, 67905 JEDOVNICE

ZAKÁZKA ČÍSLO
2196/16-20

6/23

2. POPIS PORUCHY

HLAVNÍ PORUCHOU NA VENKOVNÍCH SCHODECH JSOU "VYBOULENÉ" KAMENY TVOŘÍCÍ OPĚRNÉ STĚNY - SVISLÉ NOSNÉ PRVKY SCHODIŠTĚ - V OBLASTI NĀSTUPNÍHO KAPTEJE DO II. N.P., A V OBLASTI MEZUPODESTY DO II. N.P. - VNĚJŠÍ ČÁST. NOSNÉ ZDIVO JE VYKOPÁNO VNĚ DO BUDOVY LESOVNY, A V UKRIPINOVANÉ OBLASTI JE I BEZ SPOJOVACÍHO MATERIÁLU. JEDNÁ SE O VĚTŠÍ POLOVINU POKLEDOVÉ PLOCHY PO-
PSANÉHO SVISLÉHO NOSNÉHO ZDIVA !!! TĚTO STAV PŘETRVÁVA JIŽ DELŠÍ DOBU, A Z HLEDISKA STAVEBNĚ - STATICKÉHO JEA LZE OZNAČIT JAKO STAV HAVARIJNÍ !!!

DRUHOU HLAVNÍ PORUCHOU JSOU SEŠLAPANÉ SCHODIŠŤOVĚ STUPNĚ Z TERÉNU DO I. N.P., A NĀSTUPNÍHO KAPTEJE DO II. N.P. TYTO STUPNĚ, ZVLÁŠTĚ Z TERÉNU DO I. N.P., JSOU ULOŽENY PŘÍ-
MO NA TERÉNU, NEJSOU V SOUČASNĚ DOBĚ V ROVINĚ, A SVĚM CHARAKTEREM JSOU PRO PROVOZ OSOB NEBEZPEČNĚ. S OHLE-
DEM NA ZVÝŠENOU BEZPEČNOST JE PLOCHA - PODESTA - PŘED VSTUPEM DO I. N.P. A POD NĀSTUPNÍM KAPTEJEM DO II. N.P. PRO-
VIZORNĚ PŘEBETONOVÁNA.

TŘETÍ HLAVNÍ PORUCHOU JSOU UVOLNĚNÉ KAMENNÉ BLOKY TVOŘÍCÍ NOSNÉ SLOUPY A SLOUPKY VENKOVNÍHO SCHODIŠTĚ. SPO-
JOVACÍ MATERIÁL, KTERÝ BYL TVOŘEN VÁPENNOU MALTOU, JE K DNEŠNÍMU DNI ZCELA ZTRÁVEN (DEGRADOVÁN - ZVLÁŠTĚ JENHO VÁPENNĀ SLOŽKA), VE VĚTŠINĚ SPAR CHYBÍ, VČETNĚ VYSPA-
ROVÁNÍ SPAR.

POZNÁMKA: NA FASÁDĚ LESOVNY SE NAD OKNY NACHÁZÍ OKRAS-
NĚ LEPOVÁNÍ Z REŽNÝCH PÁLENÝCH CIHEL TVOŘÍCÍCH ARCHITEKTONICKÝ PRVEK ZNĀZORŮJÍCÍ REPLIKU KLENUTÝCH PŘEKLADŮ. NĚKTERÉ Z CIHELNÝCH PRV-
KŮ JIŽ PODLEHLY NĀPĚRU POVĚTRNOSTNÍCH VLIVŮ, A ZACÍNĀJÍ DEGRADOVAT - DROUIT SE. JEDNĀ SE PŘE-
VĀŽNĚ O PRVKY NA FASÁDĚ NACHÁZEJÍCÍ SE V PRAVO OD HLAVNÍHO VSTUPU DO LESOVNY.

GENREL. UNIV. V BRNE
SLP 17L KŘTINY
679 05 KŘTINY 175

AKCE: SANACE VENKOVNÍHO PŘEDLOŽENÉHO
SCHODIŠTĚ LESOVNY JEDOVNICE,
KOPCEK 174, 67905 JEDOVNICE

ZAKÁZKA ČÍSLO
2196/16-20

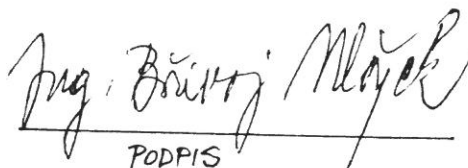
7/23

3. NÁVRH NA OPATŘENÍ

- a) SCHODY Z TERÉNU DO I.N.P. ROZEBRAT, PROVĚST ZÁKLADOVÉ PASTY DO NEZAMRZVÉ HLUBKY, NEOŠLAPANÉ STUPNĚ ZNOVU POUŽÍT, OŠLAPANÉ VYDĚNIT ZA NOVÉ OBDOBŮ, PROVĚST ŘADNÉ VYSPÁROVÁNÍ VŠECH SCHODOVÝCH SPAR, PLOCHU PŘED VSTUPEM CELE VYBOURAT, A NAHRADIT VĚTŠÍMI CELOPLOŠNÝMI KATEVNÝMI PLOTNAMI, ŘADNĚ VYSPÁROVAT.
- b) POD VNĚJŠÍMI STĚNAMI NÁSTUPNÍHO SCHODIŠTĚ A POD PEZUPODESTU PROVĚST POSTUPNĚ ZÁKLADOVÉ PASTY DO NEZAMRZVÉ HLUBKY.
- c) POSTUPNĚ ROZEBÍRAT KATEVNÍ SVISLÝCH VENKOVNÍCH STĚN, A PO ČÁSTECH TYTO NAVRACET NAZPĚT. PŘI TĚTO PŘÍLEŽITOSTI DOPLNIT CHYBĚJÍCÍ MATERIÁL ZA ZDIVEM. PLATÍ JAK PRO ZDIVO V PLOŠE, TAK PRO SVISLÉ NOSNÉ PILÍŘE.
- d) KATEVNĚ HLAVY NAD SVISLÝMI ZDIVEMI SNĚST, OČISTIT (JAK PŘI STUPNÍCH NÁSTUPNÍHO RAMPENE, TAK NA PEZUPODESTĚ), A ŘADNĚ VYSPÁROVAT.
- e) VLASTNÍ SCHODIŠŤOVÉ STUPNĚ NÁSTUPNÍHO RAMPENE PO PEZUPODESTU SNĚST, NEOŠLAPANÉ ZNOVU POUŽÍT, OŠLAPANÉ VYDĚNIT ZA NOVÉ.

POZNÁMKA: - VÝPĚNU POŠKOZENÝCH CIHEL NA FASÁDĚ PROVĚST DLE ZÁKONISTOSTI SANAČNÍCH PRACÍ
- OPRAVU SCHODŮ JAKO CELKU ZADAT SPECIALIZOVANÉ SANAČNÍ FIRMĚ.

V OTNÍCÍCH
ČERVENEC 2020


PODPIS

MEMBR. UNIV. V BRNĚ
SLP PL KŘTINY
679 05 KŘTINY 175

AKCE: SAMCE VENKOVNÍHO PŘEDLOŽENÉHO
SCHODIŠTĚ LESOVNY JEDOVNICE,
KOPČEK 174, 67905 JEDOVNICE

ZAKÁZKA ČÍSLO
2196/16-20

8/23

7. POLOŽKY SANOVANÝCH PRVKŮ SCHODŮ

č.p.	č.položky	název a popis položky	m.j.	mj.
1.		Demontáž okrasných váz =5	ks	5,000
2.		Demontáž zábradlí s likvidací =5+2,5=7,50	m	7,500
3.		Rozebrání nástupních schodů, mezi deponia =4+3,50+3+2,50=13*2	m	26,000
4.		Rozebrání výstupního ramene s obnažením hlav stupňů =13*2	m	26,000
5.		Rozebrání podesty 162 =2,20*4,20	m2	9,240
6.		Rozebrání sloupků - 0,45/0,45 pomocné trny =1,2+1,2+(1,2+2,5)+(1,2+2,5)+1,5	m	11,300
7.		Rozebrání kamenného zdiva =(((3*2,5)/2)+(2*2,5))*0,5	m3	4,375
8.		Rozebrání římsovek š. 600/150 =5+2+2	m	9,000
9.		Výkop prostoru pod schody =(((5*3)/2)+(2,5*2,5*3))	m3	26,250
10.		Podbetonování výstupní zdi schodů a podest podsklepené části s armováním =(((3*3,5)/2)+(2,5*2,5))	m2	11,500
11.		Rozebrání základových kamenných prvků 45/45/50 =5	m	3,000
12.		Vylamování - hloubení základů =(((5*1,5*0,7)+(8*1,5*0,7)))	m3	13,650
13.		Rozebírání okapových chodníků s uložením na meziskládky =3	m	3,000
14.		V spár komor. Zdiva =(((5*3)+(3*3)))	m2	24,000
15.		Očištění, osekání spodní části schod. Stupňů =(((26+26)*0,4))	m2	20,800
16.		Očištění Hak. Vodou s abrazivem nástupní schody, výstupní schody, podesty, sloupky, římsovky, plochy pro spárování =(((26*0,5)+(26*0,5)+(4+9,24)+(0,45*4*11,3)+(5+((0,6+0,15)*2)) +32,75)	m2	98,830
17.		Očištění Hak. Vzduchem =99,830	m2	99,830
18.		Hloubková spárování kamenných zdív =24+8,75	m2	32,750
19.		Úprava spár hloubkového spárování =32,750	m2	32,750
20.		Vyzdívky kamenného zdiva s uložením odvodnění 4 ks, původní kámen =4,31	m3	4,310
21.		Hutněné zásypy viz výkopy =26,25	m3	26,250
22.		Uložení kamenných sloupků - postupně =11,3	m	11,300
23.		Uložení nástavných schodů se zapravováním spár na betonové lože =26	m	26,000

MEMBR. UNIV. V BRNĚ
SLP M.L. KŘTINY
679 05 KŘTINY 175

AKCE: SANACE VENKOVNÍHO PŘEDLOŽKOVÉHO
SCHODIŠTĚ LESOVNY JEDOVNICE,
KOPCEK 174, 67906 JEDOVNICE

ZAKÁZKA ČÍSLO
2196/16-20

9/23

č.p.	č.položky	název a popis položky	m.j.	mj.
24.		Uložení výstupních schodů na betonové lože =26	m	26,000
25.		Uložení podest 101, 102 se zapravováním spár betonové lože =4+9,24	m2	13,240
26.		Uložení římsovek =9	m	9,000
27.		Uložení základových kamenných prvků =3	m	3,000
28.		Repaso - opravy stávajících prvků schodů, podest římsovek, sloupků =13+13+13,24+20,34+7,5	m2	67,080
29.		Betonáž základových konstrukcí =13,65	m3	13,650
30.		Izolace proti zemní vlhkosti stěrkou podesty, schody, základy =13,24+(13+13)+(5*0,5)	m2	41,740
31.		Podkladní betony ploch =13,24+26	m2	39,240
32.		Pracovní lešení vnější =(5+10)*3,50	m2	52,500
33.		Oprava podkladních uhelných prvků - =50	ks	50,000
34.		Vybudování náhradního přístupového schodiště =1	s.	1,000
35.		Vybudování přístupové rampy =1	s.	1,000
36.		Doplnění kamenných prvků schodišť - masivy =5	ks	5,000

POZNÁMKA : PROJEKTANT SI VYRAZUJE ZMĚNU ČI ÚPRAVU POLOŽEK DUE
SKUTEČNĚ ZJIŠTĚNÉHO STÁVU PŘI SANACNÍCH PRÁCECH!!!

8. BEZPEČNOST PRÁCE

PŘI VŠECH VÝSTAVBOVÝCH PRÁCECH JE BEZPODNIŇEČNĚ NUTNĚ
DODRŽOVAT BEZPEČNOSTNÍ PŘEDPISY, ZVLÁŠTĚ PAKU NARIŽENÍ VLÁ-
DY Č. 362/2005 Sb., Č. 591/2006 Sb., A DÁLĚ ČESKÉHO ÚRADU BEZ-
PEČNOSTI PRÁCE, ČESKÉHO BAŇSKÉHO ÚRADU, A ZÁKONA Č. 309/2006 Sb.

V PŘÍPADĚ NEJEDNĚ VZNIKLÉ SITUACE JE BEZPODNIŇEČNĚ NUTNĚ
VÝSTAVBOVÉ PRÁCE PŘÍTĚŘENĚ ČI ZCELA ZASTAVIT, A VZNIKLOU SITU-
ACI ŘEŠIT S PROJEKTANTEM !!! O VÝSLEDKU ŘEŠENÍ BUDE PROVE-
DEN ZÁPIS DO STAVEBNÍHO DENÍKU !!! TOTĚŽ PLATÍ I O VŠECH PRÁCECH BOURACÍCH!!!

MENDEL. UNIV. V BRNĚ
SLP PŘI KŘTINĚ
679 05 KŘTINĚ 175

AKCE: SANACE VENKOVNÍHO PŘEDLOŽENÉHO
SCHODIŠTĚ LESOVNY JEDOVNICE,
KOPEČEK 174, 67905 JEDOVNICE

ZAKÁZKA ČÍSLO
2496/16-20

10/23

D.1.2.2. - VÝKRESOVÁ ČÁST

SEZNAM PŘÍLOH

- D.1.2.2.1. INFORMACE O POZEMKU
- D.1.2.2.2. SITUACE
- D.1.2.2.3. PŮDORYS ZÁKLADY
- D.1.2.2.4. — I — I.N.P.
- D.1.2.2.5. — II — II.N.P.
- D.1.2.2.6. SVISLÝ ŘEZ A-A
- D.1.2.2.7. FOTO PŘEDLOŽENÝCH SCHODŮ
- D.1.2.2.8. PŮDORYS I.N.P. A PŘEDPOKLADANÝCH ZÁKLADŮ
- D.1.2.2.9. — II — NAVRŽENÝCH NOVÝCH ZÁKLADOVÝCH PASŮ
- D.1.2.2.10. — I — I.N.P.
- D.1.2.2.11. — II — II.N.P.

MENDEL. UNIV. V BRNĚ
SLP TL KŘTINY
679 05 KŘTINY 175

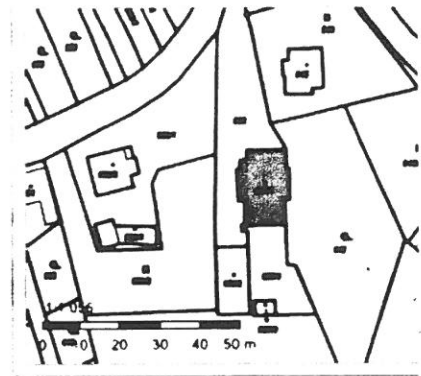
AKCE: SANACE VENKOVNÍHO PŘEDLOŽENÉHO
SCHODIŠTĚ LESOVNY JEDOVNICE,
KOPEČEK 174, 67905 JEDOVNICE

ZAKÁZKA ČÍSLO
2496/16-20

11/23

Informace o pozemku

Parcelní číslo: 937/1
 Obec: Jedovnice [581682]
 Katastrální území: Jedovnice [658154]
 Číslo LV: 1500
 Výměra [m²]: 216
 Typ parcely: Parcela katastru nemovitostí
 Mapový list:
 Určení výměry: Ze souřadnic v S-JTSK
 Druh pozemku: zastavěná plocha a nádvoří



Součástí je stavba

Budova s číslem popisným: Jedovnice [58157]; č. p. 174; objekt lesního hospodářství
 Stavba stojí na pozemku: p. č. 937/1
 Stavební objekt: č. p. 174
 Ulice: Kopeček
 Adresní místa: Kopeček č. p. 174

Vlastníci, jiní oprávnění

Vlastnické právo Podíl
 Mendelova univerzita v Brně, Zemědělská 1665/1, Černá Pole, 61300 Brno

Způsob ochrany nemovitosti

Nejsou evidovány žádné způsoby ochrany.

Seznam BPEJ

Parcela nemá evidované BPEJ.

Omezení vlastnického práva

Nejsou evidována žádná omezení.

Jiné zápisy

Nejsou evidovány žádné jiné zápisy.

Rízení, v rámci kterých byl k nemovitosti zapsán cenový údaj

Nemovitost je v územním obvodu, kde státní správu katastru nemovitostí ČR vykonává Katastrální úřad pro Jihomoravský kraj, Katastrální pracoviště Blansko

Zobrazené údaje mají informativní charakter. Platnost k 23.07.2020 07:00:03.

V.Č.0.1.2.2.2.-M 1:200

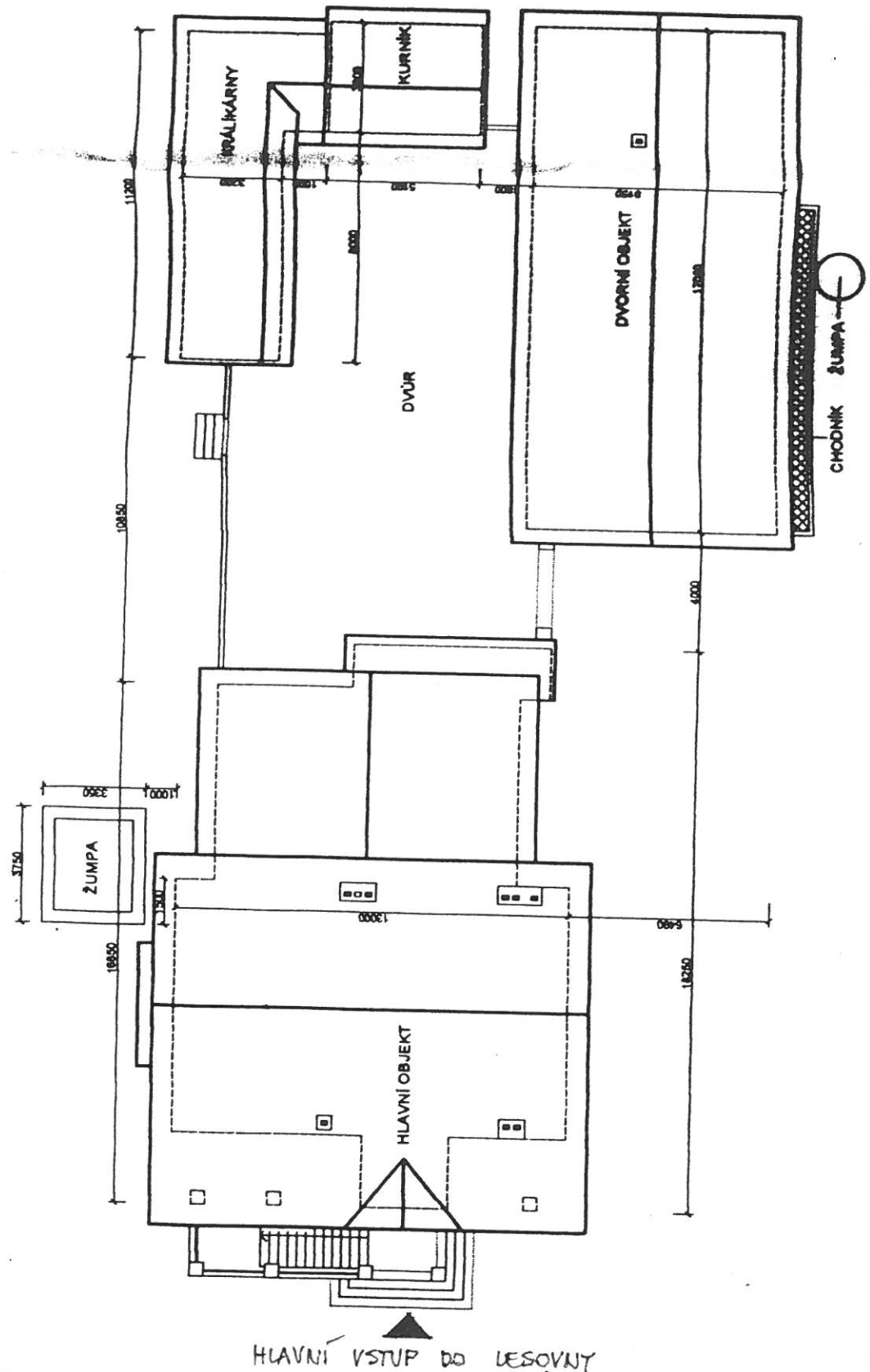
MESEL. UMIV. V BRVE
SLP PL KŘTINY
579 05 KŘTINY 175

AKCE: SANACE VENKOVNÍHO PŘEDLOŽENÉHO
SCHODIŠTĚ LESOVNY JEDOVNICE,
KOPČEK 174, 67906 JEDOVNICE

ZAKAZKA ČÍSLO
2496/16-20

12/23

SITUACE



V.Č.O.1.2.2.3.-M 1:100

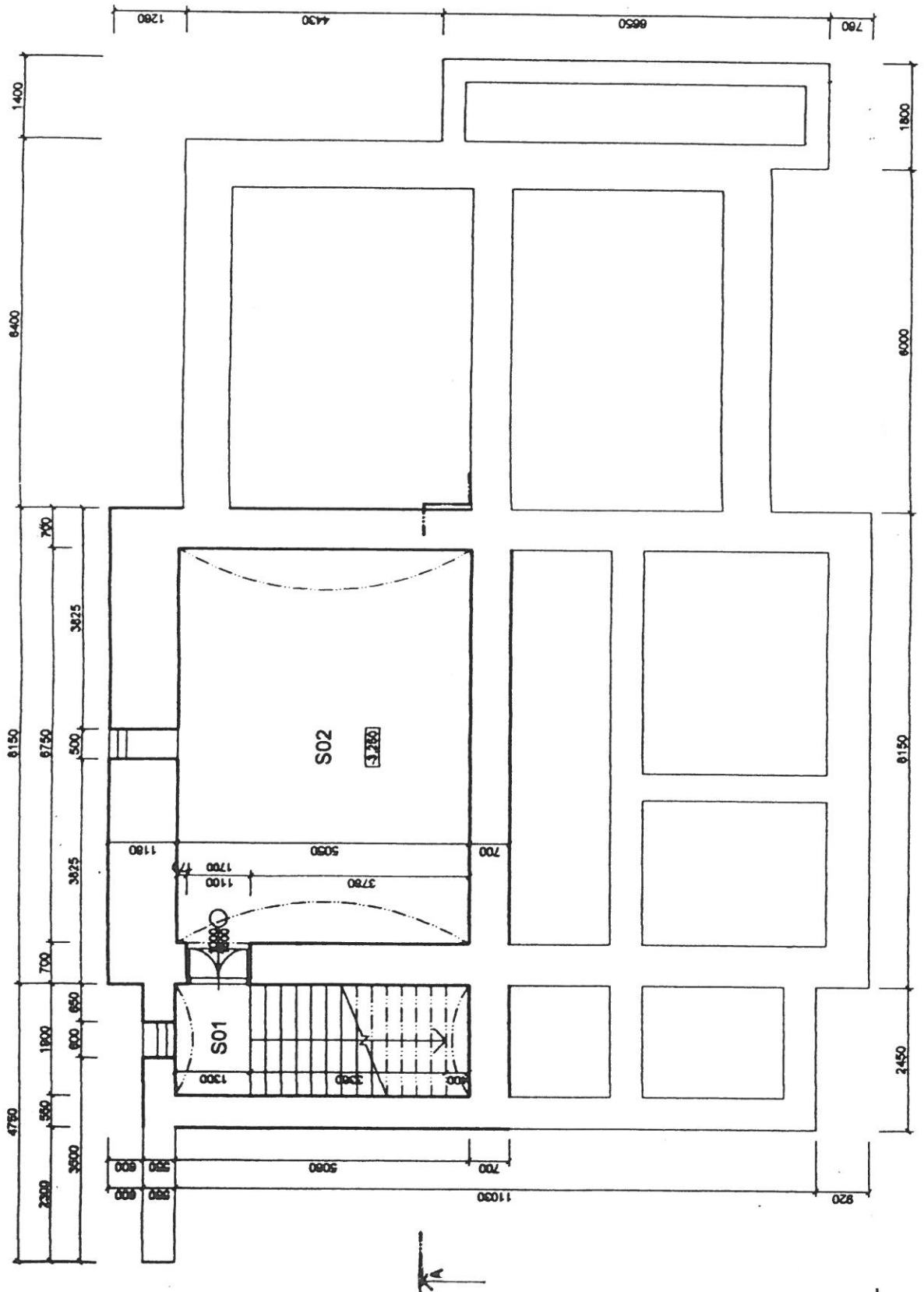
HEMBEL. UNIV. V BRNE
SLP TL KŘETINY
679 05 KŘETINY 175

AKCE: SANACE VENKOVNÍHO PŘEDLOŽENÉHO
SCHODIŠTĚ LESOVNY JEDOVNICE,
KOPEČEK 174, 67905 JEDOVNICE

ZAKÁZKA ČÍSLO
2496/16-20

19/23

PŮDORYS ZÁKLADY



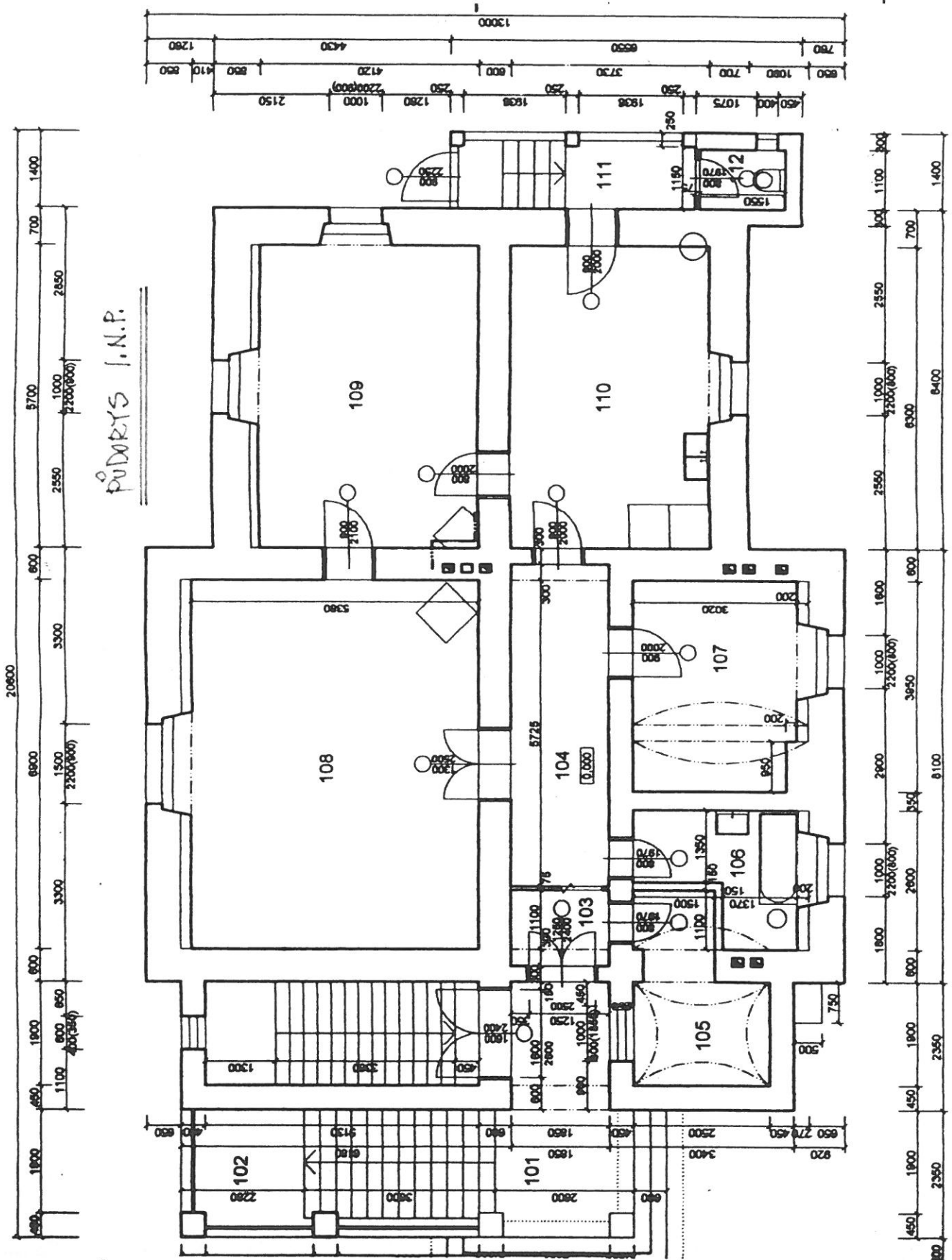
V.Č.P.1.2.2.4. - M 1:100

HENDEL. UNIV. V BRNE
SLP P.L. KRČINY
679 05 KRČINY 175

AKCE: SANACE VENKOVNÍHO PŘEDLOŽENÉHO
SCHODIŠTĚ LESOVNY JEDOVNICE,
KOPEČEK 174, 67905 JEDOVNICE

ZAKÁZKA ČÍSLO
2496/16-20

14/23



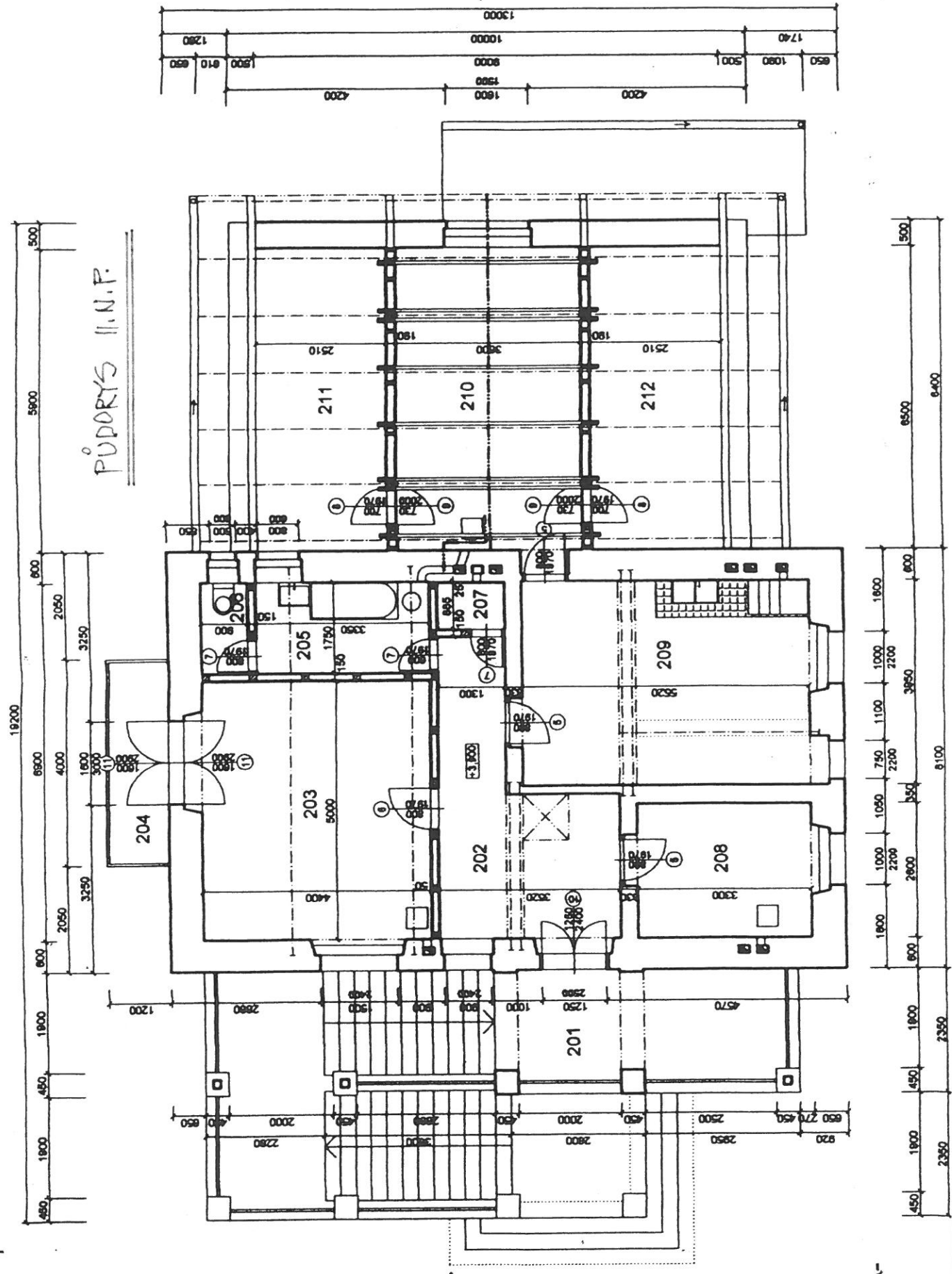
MEPEL. UNIV. V BRNE
SLP TIL KŘETINY
679 05 KŘETINY 175

AKCE: SAMCE VENKOVNÍHO PŘEDLOŽENÉHO
SCHODIŠTĚ LESOVNY JEDOVNICE,
KOPEČEK 174, 67905 JEDOVNICE

V.Č.D.1.2.2.5. - M 1:100

ZAKÁZKA ČÍSLO
2496/16-20

15/23



PŮDORYS I.I.N.F.

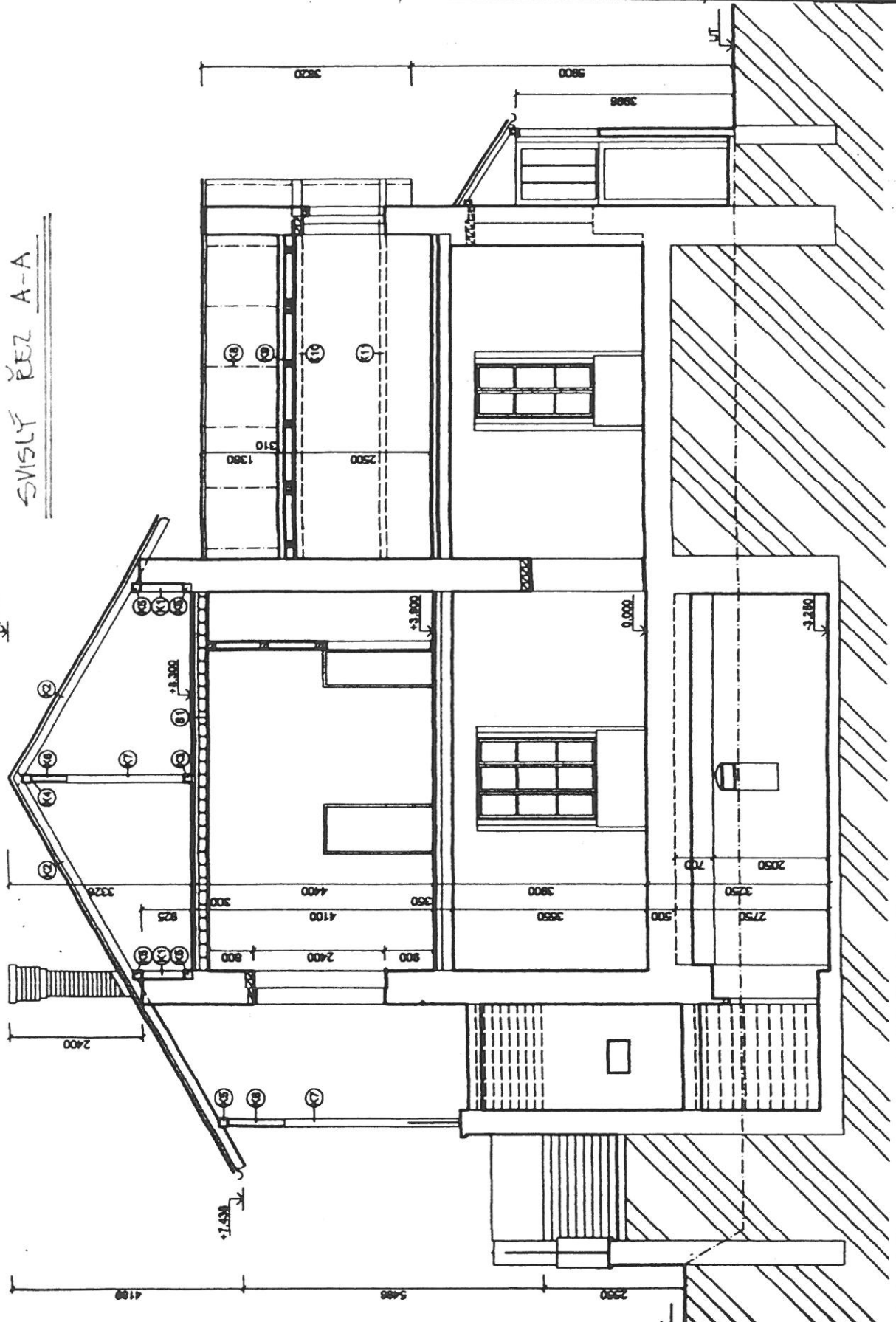
V.Č.D.1.2.2.6. - M 1:400

GENREL. UMIV. V BRVĚ
SLP PL KŘETINY
679 05 KŘETINY 175

AKCE: SÁLNICE VENKOVNÍHO PŘEDLOŽENÉHO
SCHODIŠTĚ LESOVNY JEDOVNICE,
KOPCEČEK 174, 67906 JEDOVNICE

ZAKÁZKA ČÍSLO
2496/16-20

16/23



SVISLÝ ŘEZ A-A

HEDEL. UNIV. V BRNĚ
SLP PŘI KŘTINĚ
679 05 KŘTINY 175

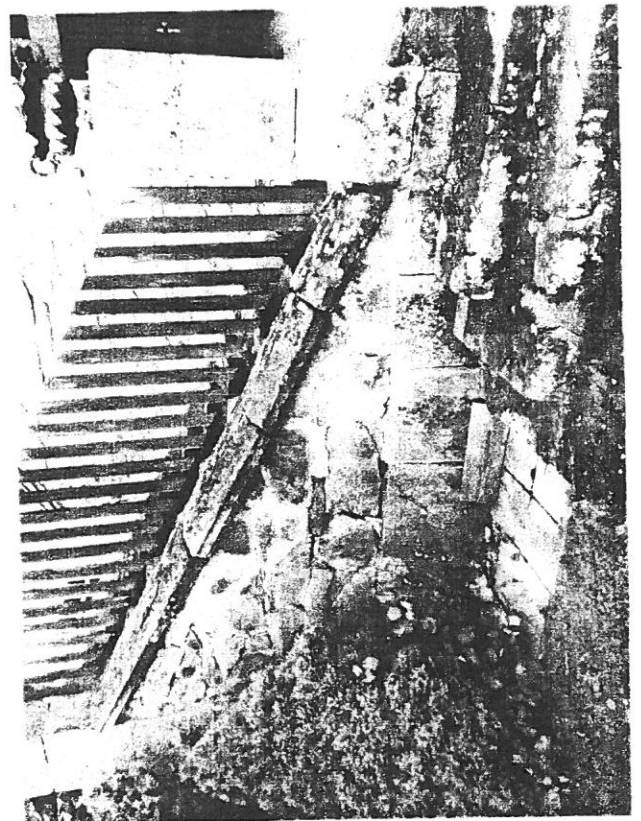
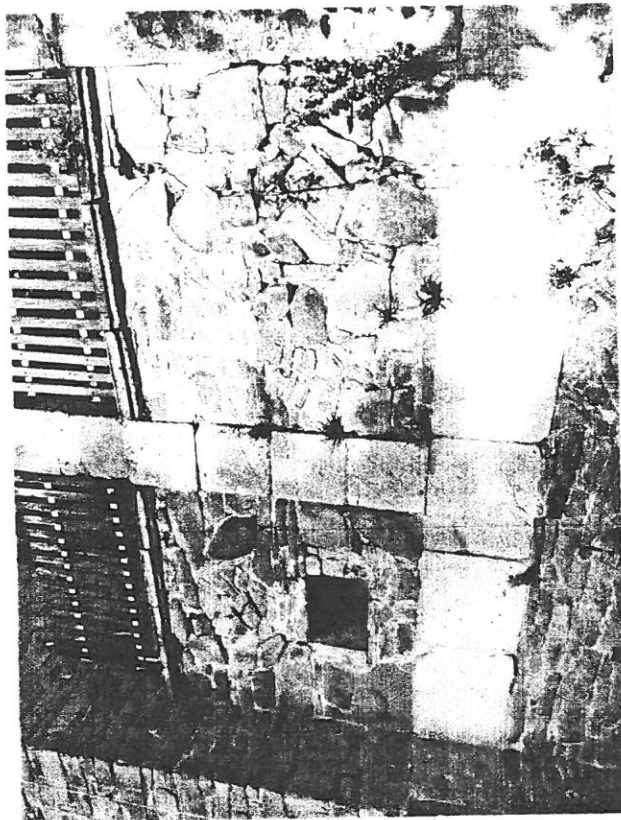
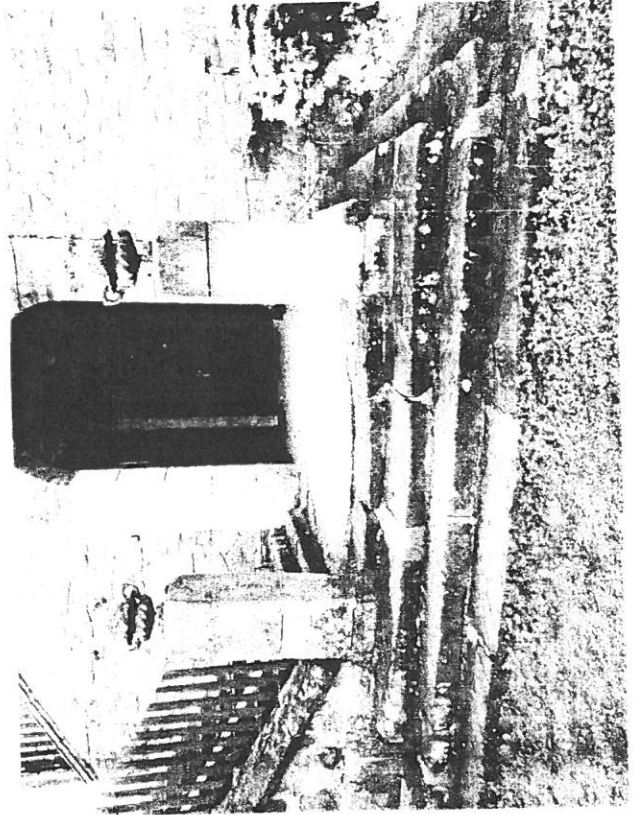
AKCE: SANACE VENKOVNÍHO PŘEDLOŽENÉHO
SCHODIŠTĚ LESOVNY JEDOVNICE,
KOPEČEK 174, 67906 JEDOVNICE

V.Č.D.1.2.2.7.-M VOLNĚ

ZAKÁZKA ČÍSLO
2496/16-20

17/23

FOTO PŘEDLOŽENÝCH SCHODŮ



V.Č.D.1.2.2.8.-M 1:50

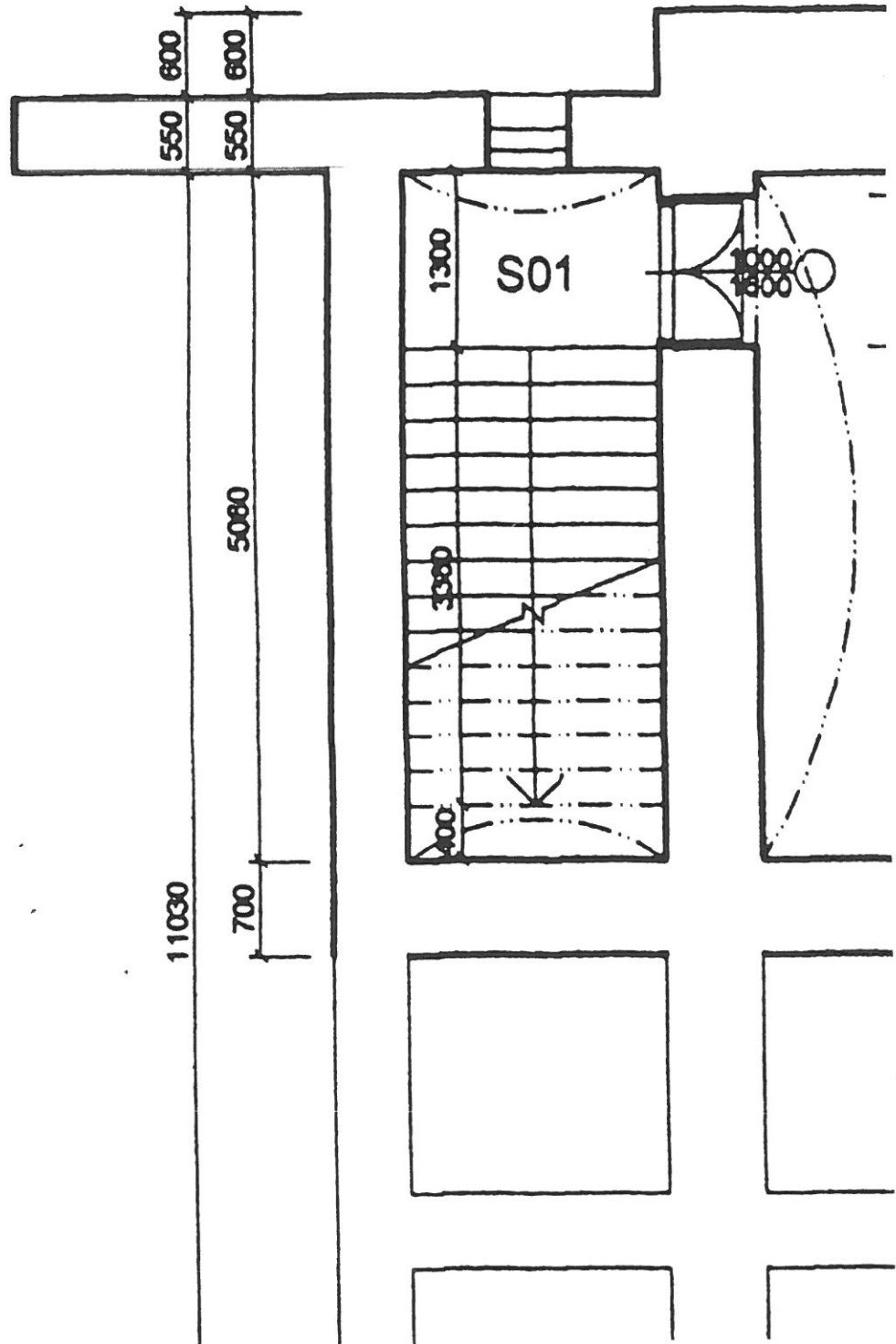
MEPEL. UNIV. V BRNE
SLP TL KŘTINY
679 05 KŘTINY 175

AKCE: SAMOČE VENKOVNÍHO PŘEDLOŽENÉHO
SCHODIŠTĚ LESOVNY JEDOVNICE,
KOPCEČEK 174, 67906 JEDOVNICE

ZAKAZKA ČÍSLO
2496/16-20

18/23

PŮDORYS I.P.P. A PŘEDPOKLADANÝCH ZÁKLADŮ

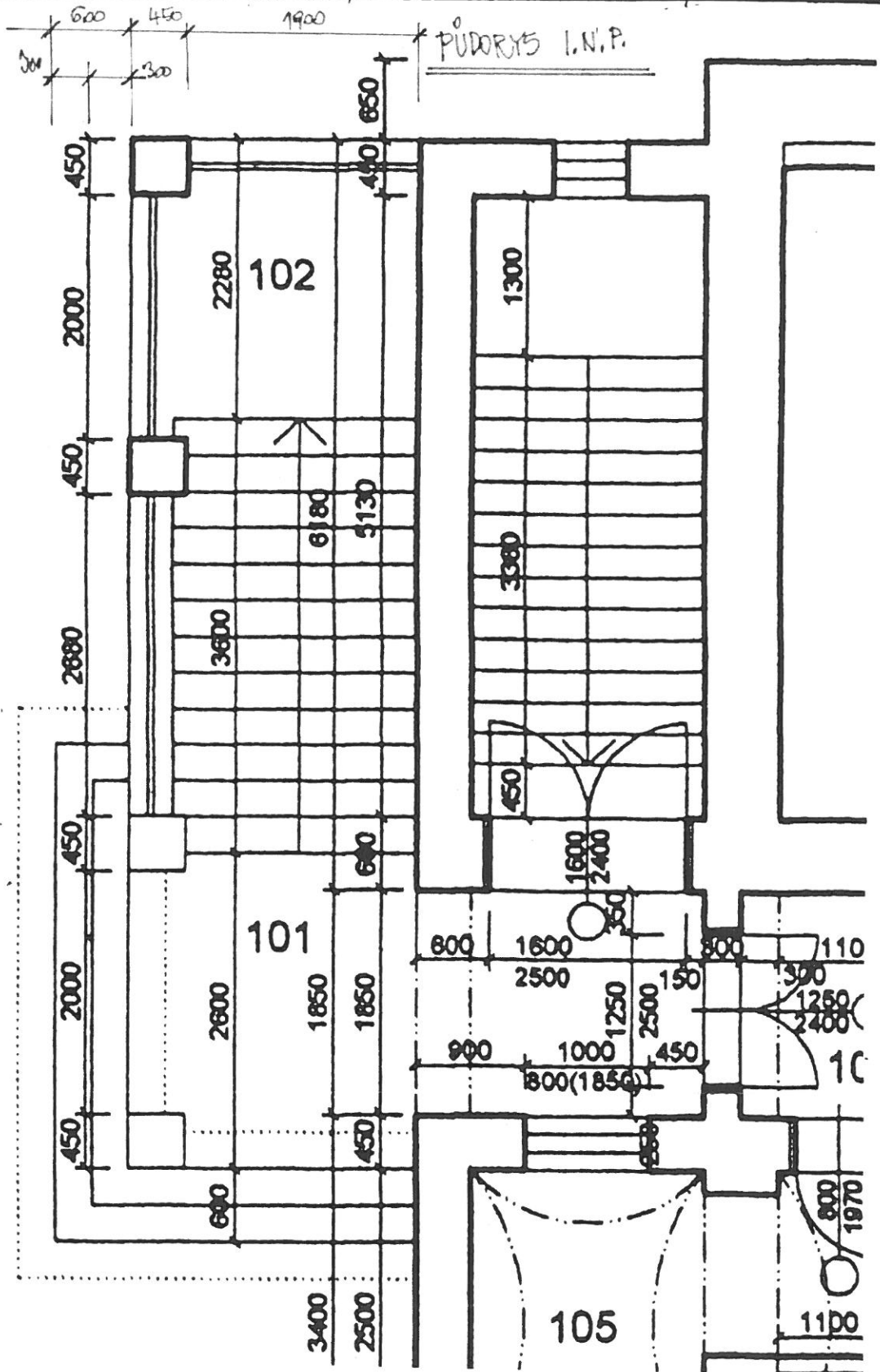


HENDEL. UNIV. V BRNE
SLP TIL KŘTINY
679 05 KŘTINY 175

AKCE: SAMCE VENKOVNÍHO PŘEDLOŽENÉHO
SCHODIŠTĚ LESOVNY JEDOVNICE,
KOPEČEK 174, 67905 JEDOVNICE

ZAKAZKA ČÍSLO
2196/16-20

20/23



V.Č.-D.1.2.2.11. - M 1:50

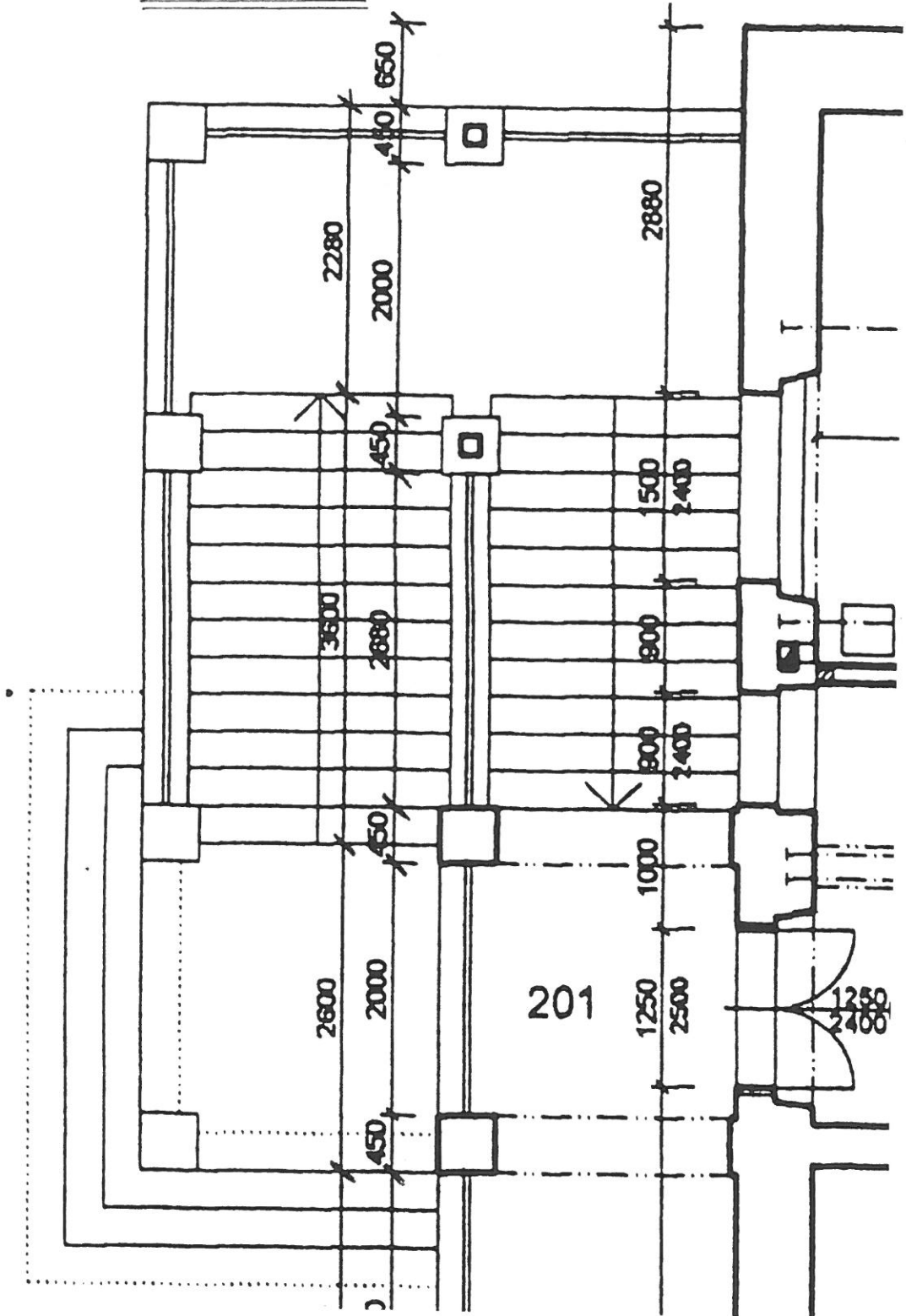
MEPEL. UNIV. V BRNĚ
SLP TL KŘITINY
679 05 KŘITINY 175

AKCE: SAMOČE VENKOVNÍHO PŘEDLOŽENÉHO
SCHODIŠTĚ LESOVNY JEDOVNICE,
KOPCEČEK 174, 67906 JEDOVNICE

ZAKAZKA ČÍSLO
2196/16-20

21/23

PŮDORYS II. N.P.



D.1.2.3. - STATICKÝ VÝPOČET

1. ROZBOR ZATÍŽENÍ SCHODY

~~~~~

- NAHODICE -  $3,00 \times 1,3$

3,90 kN/m<sup>2</sup>

- VL. TÍHA STUPŇŮ -  $0,30 \times 25,0 \times 1,1$

8,25 -||-

- PODKLAD -  $0,80 \times 2300 \times 1,2$  (HUŤNA)

21,12 -||-

- STĚNY -  $0,60 \times 2,00 \times 25,0 \times 1,1$

33,00 -||-

---


$$q_1 = 66,27 \text{ kN/m}^2$$


---

### 2. ZATÍŽENÍ NA ZÁKLADOVOU SPÁRU

~~~~~

⊕ ŠÍŘE SCHODŮ = $2,00 \text{ m} = d$

⊕ ZATĚŽOVACÍ ŠÍŘE = $\check{s} = 0,5 \times d = 0,5 \times 2,0 = 1,00 \text{ m}$

⊕ ROZBOR ZATÍŽENÍ:

- SCHODY - $1 \times q_1 = 1,00 \times 66,27$

66,27 kN/m

- TÍHA ZÁKL. PASŮ = $0,60 \times 1,20 \times 230 \times 1,1$

17,43 -||-

$$q_2 = 83,70 \text{ kN/m}$$

3. NATÁHÁNÍ PODZÁKLADOVÉ ZEPINTY - ZÁKLAD ŠÍŘE 600,0 mm

⊕ $q_1 = 216,0 \text{ kPa}$

⊕ $e = 0,05 \text{ m}$

⊕ NATÁHÁNÍ PODZÁKLADOVÉ ZEPINTY V. ÚROVNI ZÁKLADOVÉ SPÁRY:

$$U_{\text{max}}^{\text{v}} = \frac{q_2}{1,00 \times (\check{s} - 2 \times e)} = \frac{83,70}{1,00 \times (0,60 - 2 \times 0,05)}$$

$$U_{\text{max}}^{\text{v}} = 168,0 \text{ kPa} < q_1 = 216,0 \text{ kPa}$$

MENDEL. UNIV. V BRNĚ
SLP PL KŘÍTY
679 05 KŘÍTY 175

AKCE: SAMCE VENKOVNÍHO PŘELOŽENÉHO
SCHODIŠTĚ LESOVNY JEDOVNICE,
KOPČEK 174, 67905 JEDOVNICE

ZAKAZKA ČÍSLO
2196/16-20

23/23

Právné zhlady šíř 600,0 mm a výšky 1100,0 mm pod
nosné samcové nosné směle rdivo venkovního vstupní-
ho schodiště.
pyloví!!!

4. PODPŮRNÉ DŘEVĚNÉ KONSTRUKCE STŘECHY, NAHRADNÍ PROVIZORNÍ SCHODY DO II.N.P.

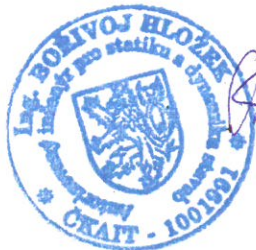
⊕ PODPŮRNÁ KONSTRUKCE STŘECHY SOUVISEJÍCÍ SE SAMOVANOU
ČÁSTÍ VENKOVNÍCH SCHODŮ BUDE PROVEDENA ZE DŘEVA PĚK-
KÉHO SMRKOVÉHO HRANĚVÉHO VE STEJNÝCH PŘÍŘEZECH,
JAKO JSOU PRVY STÁVAJÍCÍ.

⊕ PROVIZORNÍ SCHODY Z TERÉNU NA NEZPODESTU DO II.N.P.
BUDOU PROVEDENY ZE DŘEVA PĚKÉHO HRANĚVÉHO (JEDLE,
SMRK). SCHODNICE BUDOU MÍT PŘÍŘEZ 80/240,0 mm,
STUPNE BUDOU MÍT PŘÍŘEZ 40/300,0 mm, ŠÍŘKA PROVI-
ZORNÍCH SCHODŮ BUDE 1100,0 mm.

POZOR!!!

PŘED UVEDENÍM PROVIZORNÍCH SCHODŮ DO UŽÍ-
VÁNÍ PŘEBERE CELOU KONSTRUKCI SCHODŮ STA-
TIK!!! O PŘEVZETÍ BUDE PROVEDEN ZÁPIS
DO STAVEBNÍHO DENÍKU!!!

V OTNICÍCH
VII ÷ IX/2020



ING. BOŘIVOJ HLOZEK
POLNÍ 430
683 54 OTNICE