

Koncepce chodeb v objektu A - zadání první etapy

| | |
|----------|--|
| DATUM | 07/2018 |
| AUTOR | ING. ARCH. PETR GOLEŠ AUTORIZOVANÝ ARCHITEKT PURKYŇOVA 35A, 612 00, BRNO TEL.: +420 608 130 679 www.petrgoles.cz |
| INVESTOR | MENDELOVA UNIVERZITA V BRNĚ |

OBSAH:

| | |
|--------------|------------|
| TEXTOVÁ ČÁST | str. 01 |
| PŮDORYSY | str. 02 |
| 1.NP_1 | str. 03–06 |
| 1.NP_2 | str. 07 |
| 2.NP_1 | str. 08–12 |
| 2.NP_2 | str. 13–14 |
| REFERENCE | str. 15–17 |

KONCEPCE CHODEB V OBJEKTU A – ZADÁNÍ PRVNÍ ETAPY

ARCHITEKTONICKÁ STUDIE "KONCEPCE CHODEB V OBJEKTU A – ZADÁNÍ PRVNÍ ETAPY" ŘEŠÍ ÚPRAVY VYBRANÝCH ČÁSTÍ OBJEKTU A MENDELOVY UNIVERZITY V BRNĚ, ZEJMÉNA VEŘEJNĚ PŘÍSTUPNÝCH PROSTORŮ CHODEB A NĚKTERÝCH NAVAZUJÍCÍCH MÍSTNOSTÍ. OBSAHUJE ARCHITEKTONICKÉ A MATERIÁLOVÉ KONCEPČNÍ ŘEŠENÍ CHODEB A VEŘEJNÝCH PROSTORŮ, KONCEPČNÍ ŘEŠENÍ ORIENTAČNÍHO SYSTÉMU A JEHO UMÍSTĚNÍ.

PRVNÍ ETAPA REKONSTRUKCE SE ZABÝVÁ PROSTORY PERSONÁLNÍHO A SOCIÁLNÍHO ODDĚLENÍ A ÚSTAVU ŠLECHTĚNÍ A CHOVU ZVÍŘAT V 1.NP A PROSTORY REKTORÁTU A EKONOMICKÉHO ODBORU V 2.NP. NAVRŽENÉ ÚPRAVY OBJEKTU A BYLY POSOUZENY Z POŽÁRNĚ BEZPEČNOSTNÍHO HLEDISKA.

ZÁKLADEM DOKUMENTU JE PROVEDENÁ PASPORTIZACE STÁVAJÍCÍHO STAVU TĚCHTO PROSTOR. ANALÝZOU, VYCHÁZEJÍCÍ Z PRŮZKUMŮ A PROHLÍDEK, BYLA ZJIŠTĚNA DÍLČÍ SLABÁ MÍSTA V JEDNOTLIVÝCH PODLAŽÍCH I OPAKUJÍCÍ SE OBECNÉ JEVY. SOUČÁSTÍ ÚPRAV BUDE I ŘEŠENÍ PRACÍ V NÁVAZNOSTI NA NOVÉ ČI REPASOVANÉ VÝPLNĚ OTVORŮ I V SOUVISEJÍCÍCH MÍSTNOSTECH (PODLAHA, STĚNY, PODHLED).

KONKRÉTNÍ OPATŘENÍ JSOU ZNÁZORNĚNA V RÁMCI VÝKRESŮ JEDNOTLIVÝCH SEKCI. SOUČÁSTÍ ŘEŠENÍ BUDOU I VÝPLNĚ OTVORŮ DO JEDNOTLIVÝCH SEKCI.

CÍLEM ARCHITEKTONICKÉ STUDIE JE SJEDNOCENÍ VZHLEDU A STANDARDŮ PROSTORŮ OBJEKTU A, ČIMŽ JSOU MYŠLENY ZEJMÉNA PODLAHY, VÝPLNĚ OTVORŮ, PODHLEDY, OSVĚTLENÍ, MOBILIÁŘ A ORIENTAČNÍ SYSTÉM.

SOUČÁSTÍ PROJEKČNÍCH PRACÍ BUDOU I VŠECHNY NAVAZUJÍCÍ PROFESE (STATIKA, PBŘ, TOPENÍ A KLIMATIZACE, ELEKTROINSTALACE, OSVĚTLENÍ, SLABOPROUD, VODOVOD A KANALIZACE ATD.).

V RÁMCI ZAKÁZKY SI MUSÍ PROJEKTANT NECHAT OD UŽIVATELE ODSOUHLASIT KOMPLETNÍ POŽADAVKY NA DANÉ PROSTORY.

DOKUMENT JE ZPRACOVÁN V KOORDINACI S "TEZ, REKONSTRUKCE EL. INSTALACÍ A PRVKŮ ITV OBJEKTECH A,B,C,T". V ODHADU NÁKLADŮ JE POČÍTÁNO I S ROZVODY INSTALACÍ DLE ZMIŇOVANÉ TEZ.

POŽADOVANÉ FÁZE:

- PRŮZKUMNÉ PRÁCE S VYHODNOCENÍM, ZABEZPEČENÍ VSTUPNÍCH PODKLADŮ
- DSP
- INŽENÝRING
- DPS + SOUPISY PRACÍ A DODÁVEK
- SPOLUPRÁCE PŘI VÝBĚRU DODAVATELE
- AUTORSKÝ DOZOR

ODBORNÝ ODHAD NÁKLADŮ PROJEKČNÍCH, INŽENÝRSKÝCH A PRŮZKUMNÝCH PRACÍ:

PŘEDPOKLÁDANÉ NÁKLADY STAVBY: 25 MIL. KČ. ODHAD HODINOVÉ NÁROČNOSTI DLE ČKA:3996 HODIN. VÝPOČTOVÝ SOUČET NÁKLADOVÉ HODINOVÉ SAZBY A ZISKU 500KČ.

KATEGORIE NÁROČNOSTI: 2

ODHADOVANÁ CENA PŘÍPRAVY ZAKÁZKY DLE ČKA 1 998 000 KČ BEZ DPH

ODBORNÝ ODHAD INVESTIČNÍCH NÁKLADŮ:

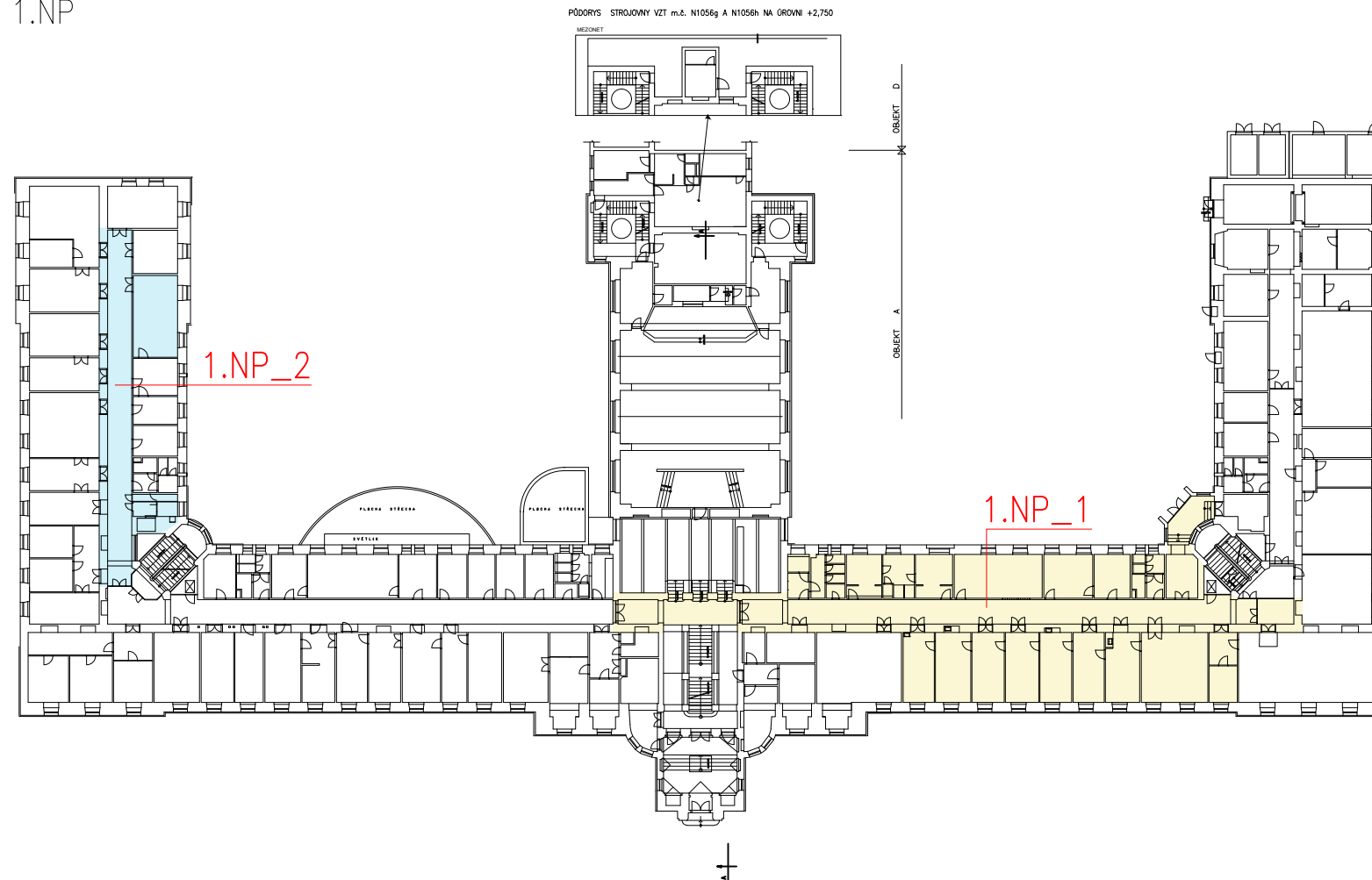
VÝPOČET PLOCH A OBJEMŮ CHODEB A MÍSTNOSTÍ DLE JEDNOTLIVÝCH SEKCI:

| | PLOCHA CELKEM (m ²) | PLOCHA CHODBY (m ²) | PLOCHA MÍSTNOSTÍ (m ²) | SVĚTLÁ VÝŠKA (m) | OBJEM CELKEM (m ³) | OBJEM CHODBY (m ³) | OBJEM MÍSTNOSTÍ (m ³) |
|-------|---------------------------------|---------------------------------|------------------------------------|------------------|--------------------------------|--------------------------------|-----------------------------------|
| 1NP_1 | 552 | 184 | 368 | 3,4 | 1877 | 626 | 1251 |
| 1NP_2 | 144 | 99 | 45 | 3,4 | 490 | 337 | 153 |
| 2NP_1 | 765 | 220 | 545 | 4,1 | 3137 | 902 | 2235 |
| 2NP_2 | 468 | 190 | 278 | 4,1 | 1919 | 779 | 1140 |

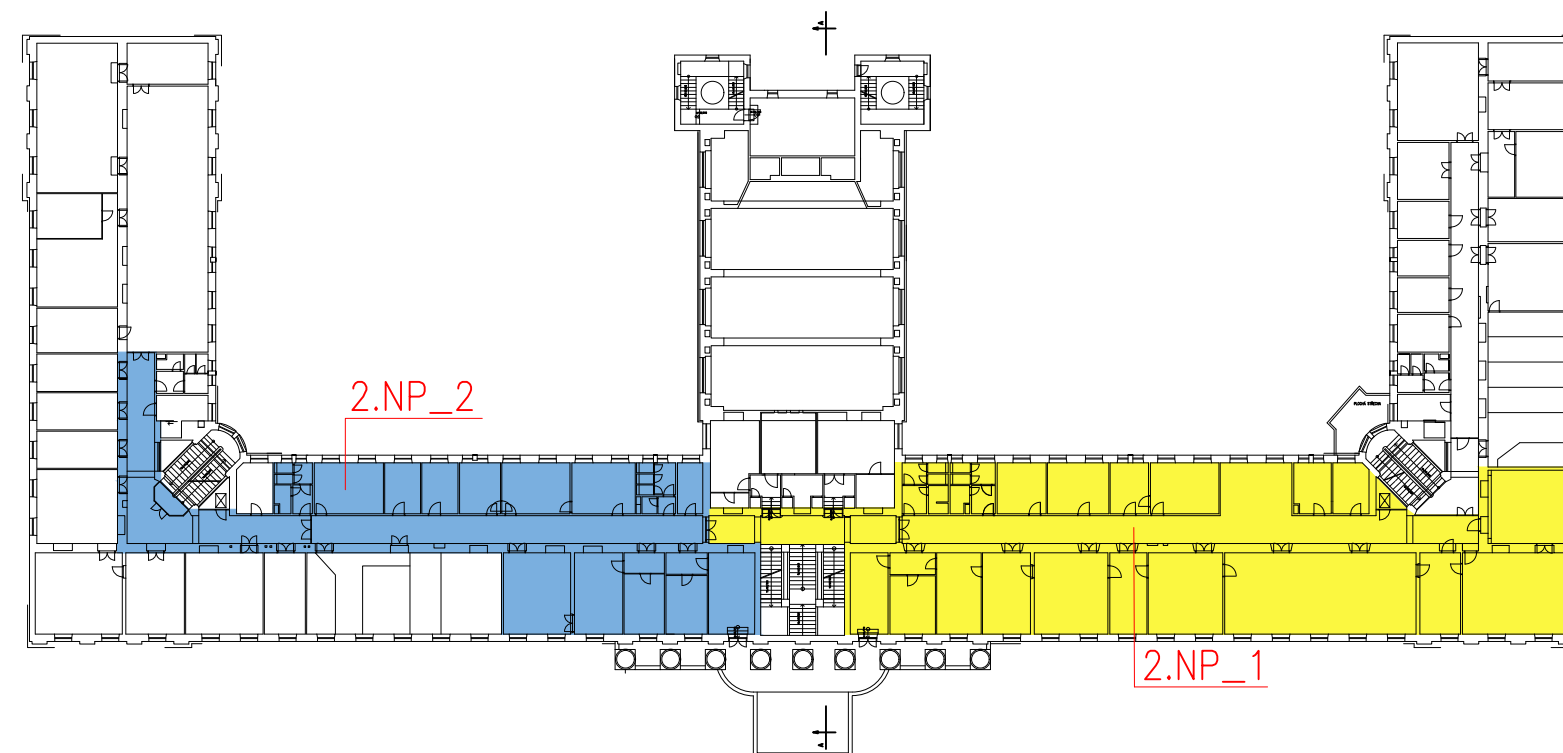
VÝPOČET CEN ZA JEDNOTLIVÉ SEKCE:

| | | OBJEM (m ³) | CENA (Kč/m ³) | CENA (BEZ DPH) | CENA ZA SEKCI (BEZ DPH) |
|------------------------|-----------|-------------------------|---------------------------|----------------|-------------------------|
| 1NP_1 | CHODBY | 626 | 3500 | 2 189 600 Kč | 5 943 200 Kč |
| | MÍSTNOSTI | 1251 | 3000 | 3 753 600 Kč | |
| 1NP_2 | CHODBY | 337 | 3500 | 1 178 100 Kč | 1 637 100 Kč |
| | MÍSTNOSTI | 153 | 3000 | 459 000 Kč | |
| 2NP_1 | CHODBY | 902 | 3700 | 3 337 400 Kč | 11 158 150 Kč |
| | MÍSTNOSTI | 2235 | 3500 | 7 820 750 Kč | |
| 2NP_2 | CHODBY | 779 | 3500 | 2 726 500 Kč | 6 145 900 Kč |
| | MÍSTNOSTI | 1140 | 3000 | 3 419 400 Kč | |
| CENA CELKEM (BEZ DPH): | | | | | 24 884 350 Kč |

1.NP



2.NP



SEKCE:

| | |
|--------|------------|
| 1.NP_1 | str. 03-06 |
| 1.NP_2 | str. 07 |
| 2.NP_1 | str. 08-12 |
| 2.NP_2 | str. 13-14 |

KOMPLETNÍ REKONSTRUKCE VYBRANÝCH PROSTOR, REKONSTRUKCE PODLAH S CÍLEM ZAMEZENÍ JEJICH VRZÁNÍ A S OSAZENÍM NOVÉ NÁŠLAPNÉ VRSTVY, KOMPLEXNÍ ŘEŠENÍ ELEKTROINSTALACE VČ. OSVĚTLENÍ A SLABOPROUDU VČ. NOVÝCH OVLÁDACÍCH PRVKŮ, VYSRAVENÍ OMÍTEK A NOVÁ VÝMALBA MÍSTNOSTÍ, NÁTĚR ROZVODŮ TEPLA A RADIÁTORŮ. ŘEŠENÍ ODHLUČNĚNÍ VYBRANÝCH KANCELÁŘÍ DLE ZADÁNÍ UŽIVATELE. V RÁMCI ZAKÁZKY SI MUSÍ PROJEKTANT NECHAT OD UŽIVATELE ODSOUHLASIT KOMPLETNÍ POŽADAVKY NA DANÉ PROSTORY.

KONCEPCE CHODEB V OBJEKTU A 1.NP_1

REKTORÁT (ODDĚLENÍ PERSONÁLNÍ A SOCIÁLNÍ)

NOVÉ HLINÍKOVÉ DVEŘE V TMAVĚ ŠEDÉ BARVĚ S ODPOVÍDAJÍCÍ POŽÁRNÍ CHARAKTERISTIKOU V JEDNOTNÉM VIZUÁLNÍM DUCHU S PROVEDENÝMI DVEŘMI V CHODBĚ N1063

NOVÁ VELKOFORMÁTOVÁ DLAŽBA BEZ ČISTÍCÍ ZÓNY V NÁVAZNOSTI NA VÝTVARNÉ ŘEŠENÍ CENTRÁLNÍHO SCHODIŠTĚ

N1047A – KOMPLETNÍ REKONSTRUKCE

N1047, N1048 – KOMPLETNÍ REKONSTRUKCE, BOURÁNÍ PŘÍČEK

N1050, N1049 – ČÁSTEČNÁ REKONSTRUKCE

NOVÁ VELKOFORMÁTOVÁ DLAŽBA, NOVÝ PODHLED VIZ CHODBA N1063, NOVÁ SVÍTIDLA

N1046 – KANCELÁŘ PRO TŘI PRACOVNÍKY, KOMPLETNÍ REKONSTRUKCE

N1045, N1044 – KOMPLETNÍ REKONSTRUKCE

N1042, N1043 – KOMPLETNÍ REKONSTRUKCE

NOVÁ VELKOFORMÁTOVÁ DLAŽBA

NOVÉ HLINÍKOVÉ DVEŘE V TMAVĚ ŠEDÉ BARVĚ S ODPOVÍDAJÍCÍ POŽÁRNÍ CHARAKTERISTIKOU V JEDNOTNÉM VIZUÁLNÍM DUCHU S PROVEDENÝMI DVEŘMI V CHODBĚ N1063

OTOČIT OTVÍRÁNÍ DVEŘÍ

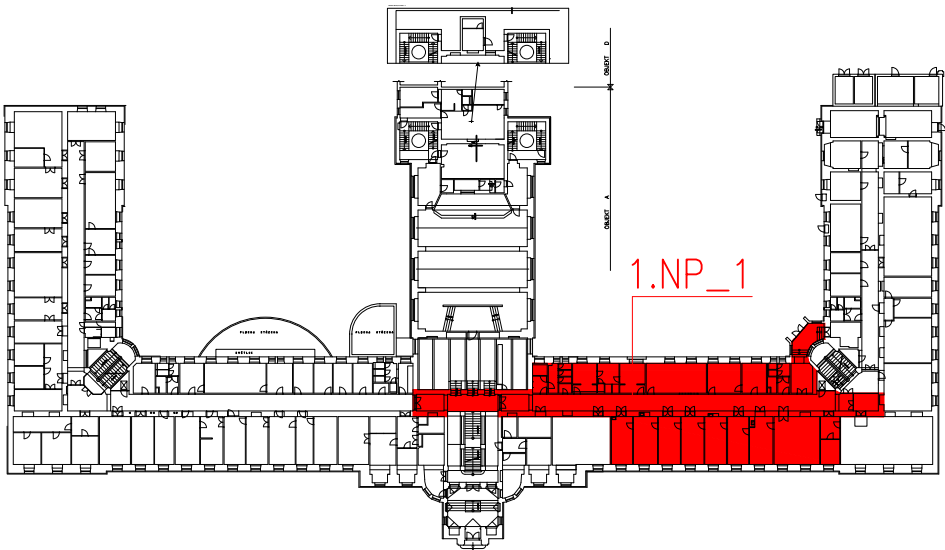
ZRUŠIT PŘÍČKU

NOVÁ VELKOFORMÁTOVÁ DLAŽBA

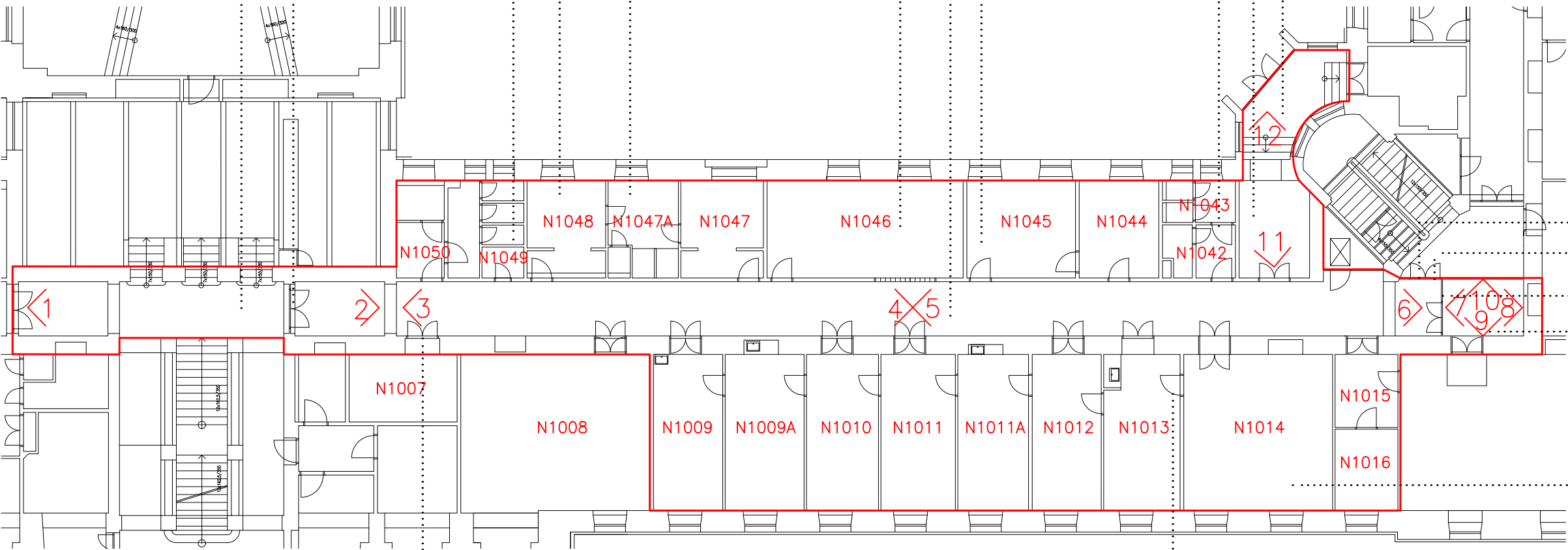
N1009, N1009A, N1010, N1011, N1011A, N1012, N1013, N1014, N1015, N1016 – KOMPLETNÍ REKONSTRUKCE

ZRUŠIT STARÉ DVEŘE A STARÉ DVOJITÉ DVEŘE DO KANCELÁŘÍ N1008, N1009, N1010, N1011, N1012, N1013, N1014 A N1015.
NOVÉ DVEŘE DO MÍSTNOSTÍ N1007, N1008, N1009, N1009A, N1010, N1011, N1011A, N1012, N1013, N1014 A N1015 ŘEŠIT PRIMÁRNĚ S NADSVĚTLÍKY Z DŮVODU PROSVĚTLENÍ CHODBY. OBLOŽKOVÁ DŘEVĚNÁ KONSTRUKCE VE SVĚTLÉM BÉŽOVÉM ODSSTÍNU. DVEŘNÍ KŘÍDLA BUDOU PLNÁ, NADSVĚTLÍK JEDNOLITÉ MLÉČNÉ SKLO, PŘÍPADNĚ PÍSKOVANÁ FÓLIE.

DVEŘE PROPOJUJÍCÍ KANCELÁŘE POSUNOUT CCA O 0,75m SMĚREM K OKNŮM DO STEJNÉ POZICE JAKO DVEŘE MEZI N1013 A N1012. V KANCELÁŘÍCH N1009–N1014 SE ZACHOVÁVÍ 1–2 KUCHYŇKY A ZBYLÝ PROSTOR MEZI DVEŘMI A STĚNOU ODDĚLUJÍCÍ CHODBU SE VYUŽÍJE JAKO SKLADOVACÍ PROSTOR A K ARCHIVACI. DALŠÍ VARIANTOU JE ZRUŠIT NĚKTERÉ DVEŘE PROPOJUJÍCÍ KANCELÁŘE. ZVOLENÁ VARIANTA MUSÍ BÝT ODSOUHLASENÁ UŽIVATELEM.



PŮDORYS 1.NP M 1:1000



PŮDORYS 1.NP_1 M 1:200

KONCEPCE CHODEB V OBJEKTU A 1.NP_1

REKTORÁT (ODDĚLENÍ PERSONÁLNÍ A SOCIÁLNÍ)



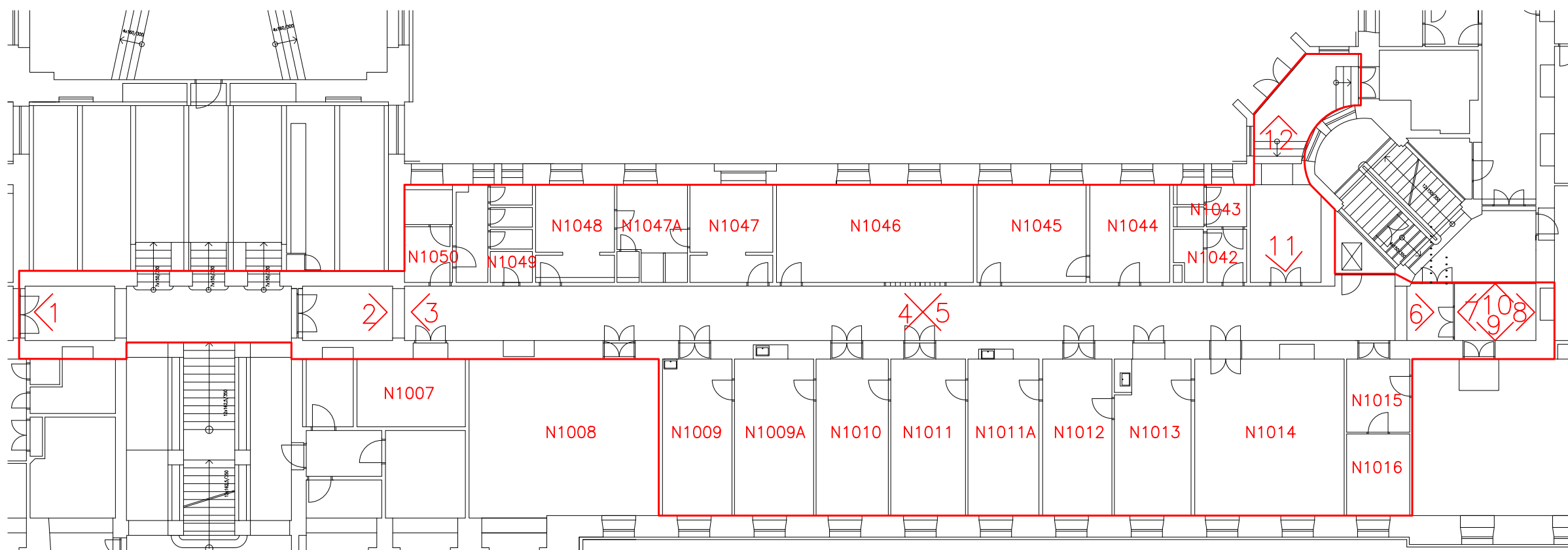
PONECHAT ŠAMBRÁNY
 SJEDNOCENÍ ORIENTAČNÍHO SYSTÉMU
 NOVÉ HLINÍKOVÉ DVEŘE V TMAVĚ ŠEDÉ BARVĚ S ODPOVÍDAJÍCÍ POŽÁRNÍ CHARAKTERISTIKOU V JEDNOTNÉM VIZUÁLNÍM DUCHU S PROVEDENÝMI DVEŘMI V CHODBĚ N1063
 NOVÁ VELKOFORMÁTOVÁ DLAŽBA BEZ ČISTÍCÍ ZÓNY
 NOVÁ VELKOFORMÁTOVÁ DLAŽBA BEZ ČISTÍCÍ ZÓNY



NOVÝ PODHLED VIZ CHODBA N1063, NOVÁ SVÍTIDLA

NOVÉ HLINÍKOVÉ DVEŘE V TMAVĚ ŠEDÉ BARVĚ S ODPOVÍDAJÍCÍ POŽÁRNÍ CHARAKTERISTIKOU V JEDNOTNÉM VIZUÁLNÍM DUCHU S PROVEDENÝMI DVEŘMI V CHODBĚ N1063

NOVÁ VELKOFORMÁTOVÁ DLAŽBA



PŮDORYS 1.NP_1 M 1:200

NOVÉ DVEŘE ŘEŠIT PRIMÁRNĚ S NADSVĚTLÍKY Z DŮVODU PROSVĚTLENÍ CHODBY. OBLOŽKOVÁ DŘEVĚNÁ KONSTRUKCE VE SVĚTLÉM BÉŽOVÉM ODSČINU. DVEŘNÍ KŘÍDLA BUDOU PLNÁ, NADSVĚTLÍK JEDNOLITÉ MLÉČNÉ SKLO, PŘÍPADNĚ PÍSKOVANÁ FÓLIE.





V CELÉ SNÍŽENÉ PLOŠE
NA ÚROVNI VSTUPU
OSADIT NOVOU GUMOVOU
ČISTÍCÍ ZÓNU

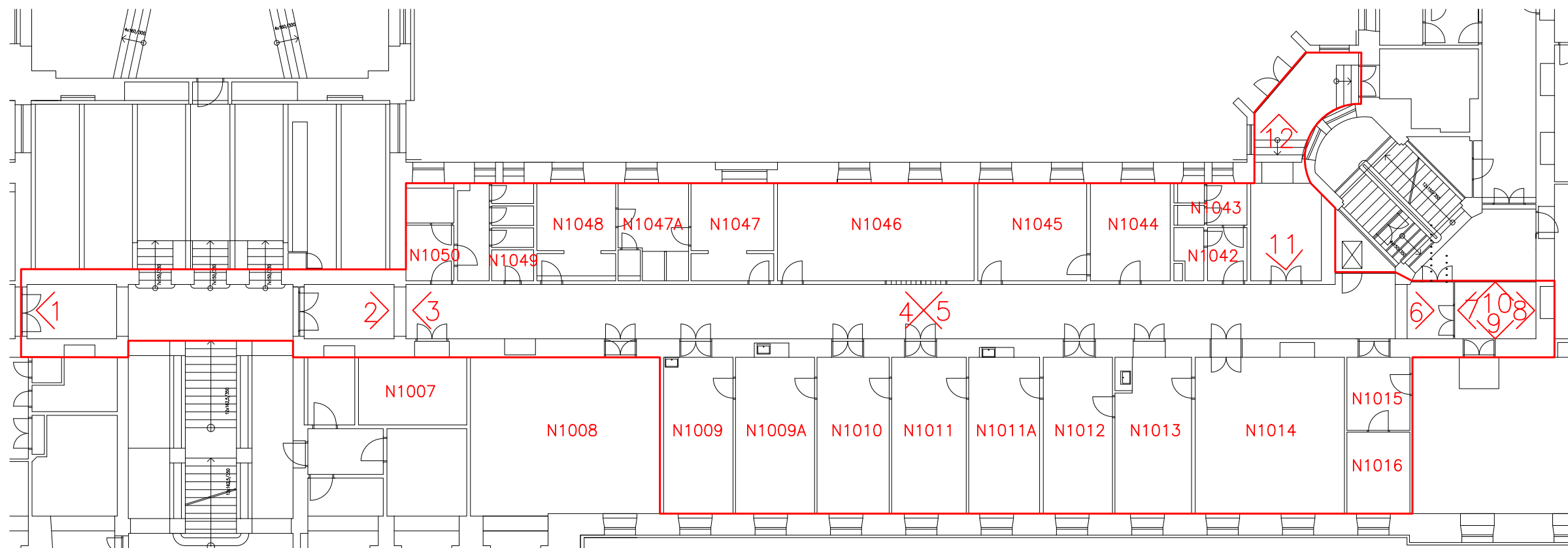
ROZŠÍŘENÍ TEXTILNÍ
ČISTÍCÍ ZÓNY



ROZŠÍŘENÍ TEXTILNÍ ČISTÍCÍ ZÓNY

NOVÁ VELKOFORMÁTOVÁ DLAŽBA

ZVÝRAZNĚNÍ PRVNÍHO
A POSLEDNÍHO STUPNĚ SCHODIŠTĚ



PŮDORYS 1.NP_1 M 1:200

KONCEPCE CHODEB V OBJEKTU A 1.NP_1

REKTORÁT (ODDĚLENÍ PERSONÁLNÍ A SOCIÁLNÍ)



NOVÝ PODHLED VIZ
CHODBA N1063, NOVÁ SVÍTIDLA

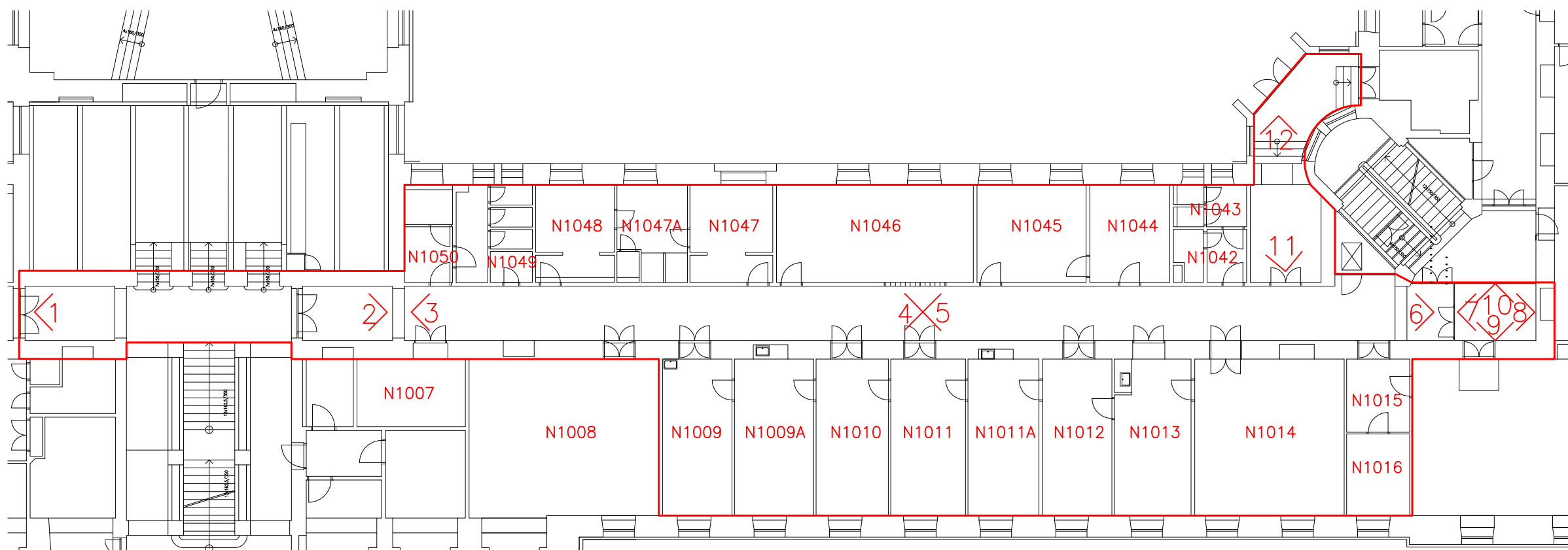
ŘEŠENÍ ROHU CHODBY VIZ CHODBA
N1063

ZRUŠIT ČISTÍCÍ ZÓNU

NOVÁ VELKOFORMÁTOVÁ DLAŽBA BEZ
ČISTÍCÍ ZÓNY



JEDNOTNÝ STYL NÁSTĚNEK



NOVÉ DVEŘE ŘEŠIT PRIMÁRNĚ
S NADSVĚTLIKY Z DŮVODU
PROSVĚTLENÍ CHODBY. OBLOŽKOVÁ
DŘEVĚNÁ KONSTRUKCE VE SVĚTLÉM
BÉŽOVÉM ODSTINU. DVEŘNÍ KŘÍDLA
BUDOU PLNÁ, NADSVĚTLÍK
JEDNOLITÉ MLÉČNÉ SKLO,
PŘÍPADNĚ PISKOVANÁ FÓLIE.



PŮDORYS 1.NP_1 M 1:200

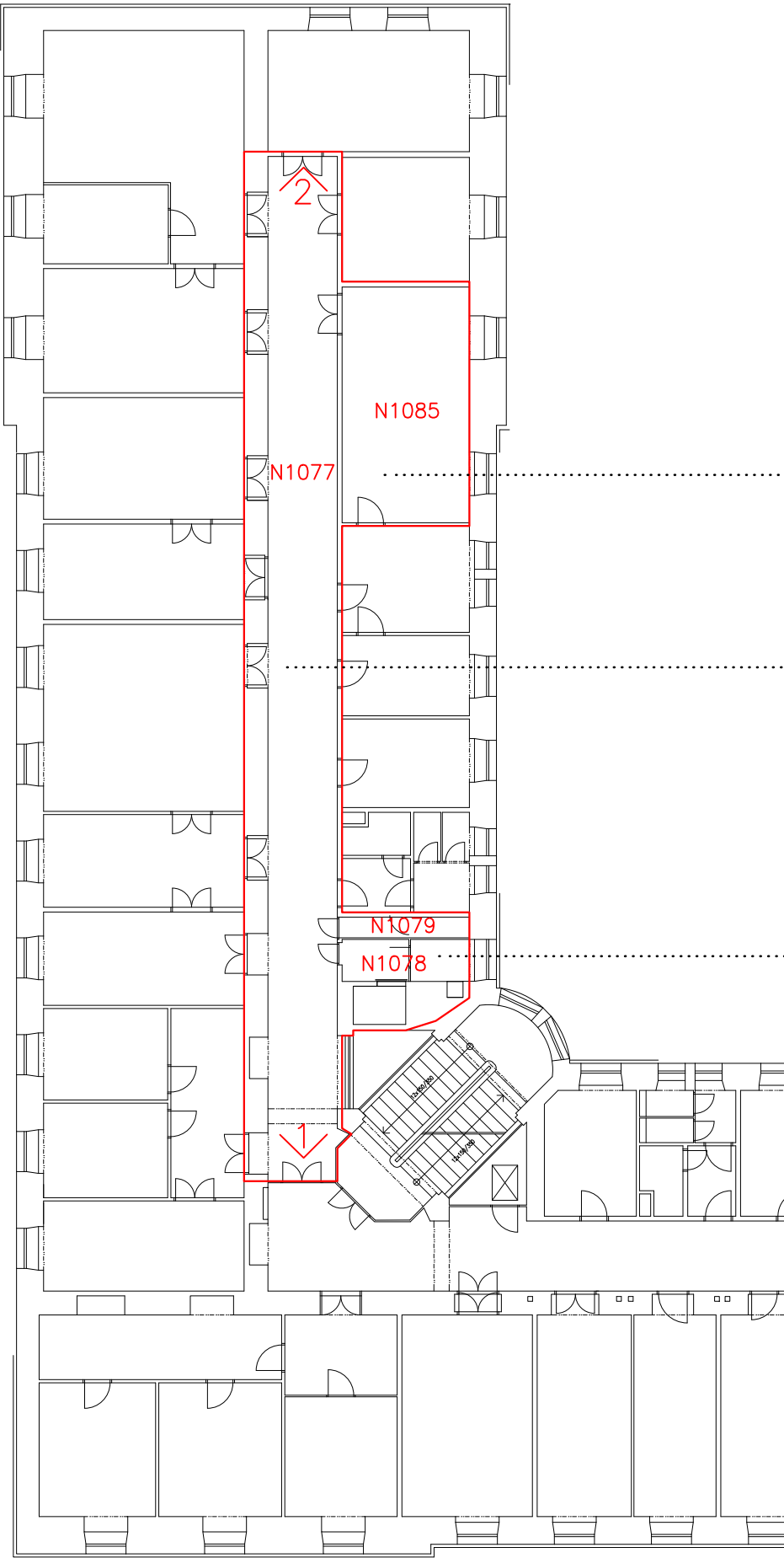
KONCEPCE CHODEB V OBJEKTU A

1.NP_1

petr goles

06

KONCEPCE CHODEB V OBJEKTU A 1.NP_2
ÚSTAV CHOVU A ŠLECHTĚNÍ ZVÍŘAT



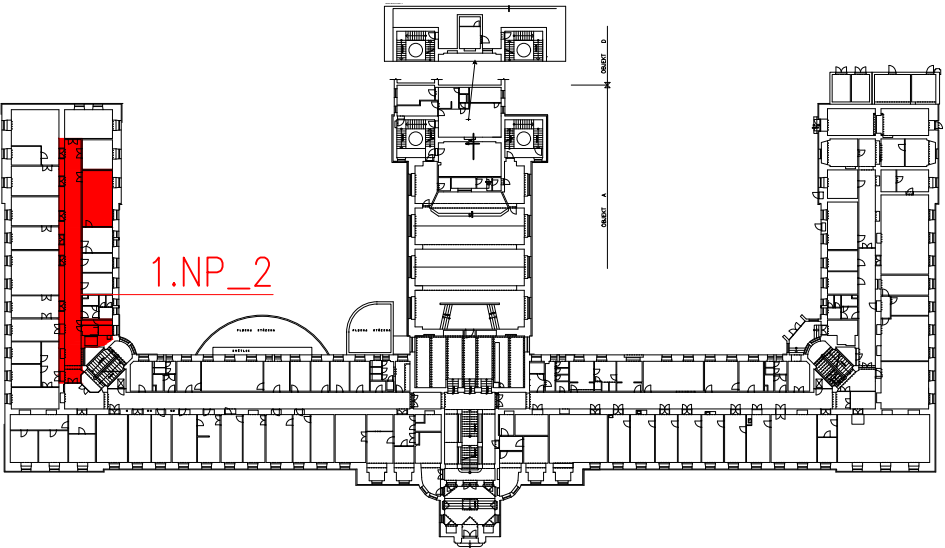
KOMPLETNÍ REKONSTRUKCE VYBRANÝCH PROSTOR, REKONSTRUKCE PODLAH S CÍLEM ZAMEZENÍ JEJICH VRZÁNÍ A S OSAZENÍM NOVÉ NÁŠLAPNÉ VRSTVY, KOMPLEXNÍ ŘEŠENÍ ELEKTROINSTALACE VČ. OSVĚTLENÍ A SLABOPROUDU VČ. NOVÝCH OVLÁDACÍCH PRVKŮ, VYSPRAVENÍ OMÍTEK A NOVÁ VÝMALBA MÍSTNOSTÍ, NÁTĚR ROZVODŮ TEPLA A RADIÁTORŮ. ŘEŠENÍ ODHLUČNĚNÍ VYBRANÝCH KANCELÁŘÍ DLE ZADÁNÍ UŽIVATELE.
V RÁMCI ZAKÁZKY SI MUSÍ PROJEKTANT NECHAT OD UŽIVATELE ODSOUHLASIT KOMPLETNÍ POŽADAVKY NA DANÉ PROSTORY.

MÍSTNOST N1085
STRŽENÍ OBLOŽENÍ ZE STĚN, OPRAVA OMÍTEK, VÝMĚNA DVEŘÍ DO SOUSEDNÍ KANCELÁŘE, VÝMĚNA STROPNÍCH SVÍTIDEL, POKLÁDKA KOBERCE, PŘÍPRAVA PRO MONTÁŽ DATAPROJEKTORU, VYBAVENÍ NÁBYTKEM. REKONSTRUOVAT ELEKTRICKÉ ROZVODY.

CHODBA N1077
VÝMĚNA DVEŘÍ DO KANCELÁŘÍ, STRŽENÍ DŘEVĚNÝCH OBLOŽENÍ ZDÍ, OPRAVA OMÍTEK, VÝMALBA, POKLÁDKA DLAŽBY, VÝMĚNA STROPNÍCH SVÍTIDEL, INSTALACE VITRÍN, OPRAVA ROZVODŮ Z JEDNOTLIVÝCH KANCELÁŘÍ K ELEKTRICKÉMU OTEVÍRÁNÍ VSTUPNÍCH DVEŘÍ NA ÚSTAV.

MÍSTNOSTI N1078, N1079
VYBOURÁNÍ DŘEVĚNÉ PŘEPÁŽKY MEZI MÍSTNOSTMI, ZAZDĚNÍ DVEŘÍ, POKLÁDKA DLAŽBY, ZAVEDENÍ VODY A ODPADU, VÝMĚNA STROPNÍHO SVÍTIDLA, VYBAVENÍ NÁBYTKEM. REKONSTRUOVAT ELEKTRICKÉ ROZVODY.

NOVÉ DVEŘE ŘEŠIT PRIMÁRNĚ S NADSVĚTLÍKY Z DŮVODU PROSVĚTLENÍ CHODBY. OBLOŽKOVÁ DŘEVĚNÁ KONSTRUKCE VE SVĚTLÉM BÉŽOVÉM ODSTÍNU. DVEŘNÍ KŘÍDLA BUDOU PLNÁ, NADSVĚTLÍK JEDNOLITÉ MLÉČNÉ SKLO, PŘÍPADNĚ PÍSKOVANÁ FÓLIE.



PŮDORYS 1.NP M 1:1000



NOVÝ PODHLED VIZ CHODBA N1063, NOVÁ SVÍTIDLA

VYTVOŘIT PŘIHRÁDKY NA POŠTU, NÁSTĚNKU A PULT NA DOKUMENTY O DOCHÁZCE

REKONSTRUKCE ZVONKŮ

NÁVRH NÁSTĚNEK S HLoubkou 200 MM

ODSTRANĚNÍ STÁVAJÍCÍHO OBKLADU, NOVÉ SVĚTLÉ OMÍTKY

NOVÉ SEZENÍ A ODKLÁDACÍ STOLEK

NOVÁ VELKOFORMÁTOVÁ DLAŽBA



CELÁ CHODBA SE MUSÍ ŘEŠIT REPREZENTATIVNÍM MODERNÍM ZPŮSOBEM VČETNĚ PROSVĚTLENÍ PŘIROZENÝM OSVĚTLENÍM S PŘEDPOKLADEM PROSVĚTLENÍ ZE STRANY DVORA PŘES PROSKLENÉ PŘÍČKY, NADSVĚTLÍKY NEBO NOVÉ PÁSOVÉ PODSTROPNÍ PROSKLENÉ VÝPLNĚ.

CELÉ PROVEDENÍ PATRA BUDE DESIGNOVĚ NAVAŽOVAT NA PROJEKT INTERIÉRU DESIGN KANCELÁŘE REKTORKY MENDELOVA UNIVERZITA V BRNĚ, KTEROU ZPRACOVAL MGA. PETR NOVAGUE.

KOMPLETNÍ REKONSTRUKCE VYBRANÝCH PROSTOR, REKONSTRUKCE PODLAH S CÍLEM ZAMEZENÍ JEJICH VRZÁNÍ A S OSAZENÍM NOVÉ NÁŠLAPNÉ VRSTVY,

KOMPLEXNÍ ŘEŠENÍ ELEKTROINSTALACE VČ. OSVĚTLENÍ A SLABOPROUDU

VČ. NOVÝCH OVLÁDACÍCH PRVKŮ, VYSRAVENÍ OMÍTEK A NOVÁ VÝMALBA MÍSTNOSTÍ, NÁTĚR ROZVODŮ TEPLA A RADIÁTORŮ. ŘEŠENÍ ODHLUČNĚNÍ VYBRANÝCH KANCELÁŘÍ DLE ZADÁNÍ UŽIVATELE.

SOUČÁSTÍ ŘEŠENÍ REKTORÁTU BUDE I NÁVRH INTERIÉROVÉHO VYBAVENÍ.

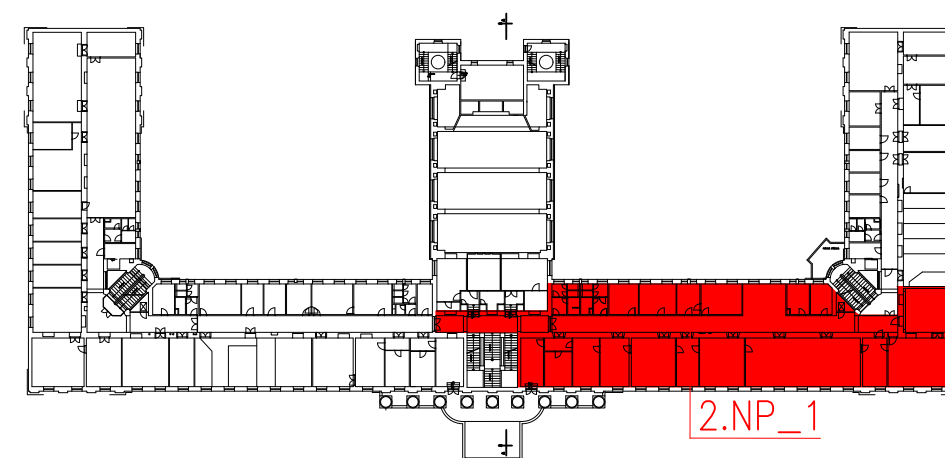
REPASE VŠECH PONECHANÝCH DVEŘÍ V ŘEŠENÉ ČÁSTI.

PŘEDPOKLAD ZRUŠENÍ NĚKTERÝCH PROPOJOVACÍCH DVEŘÍ DLE ZADÁNÍ UŽIVATELE.

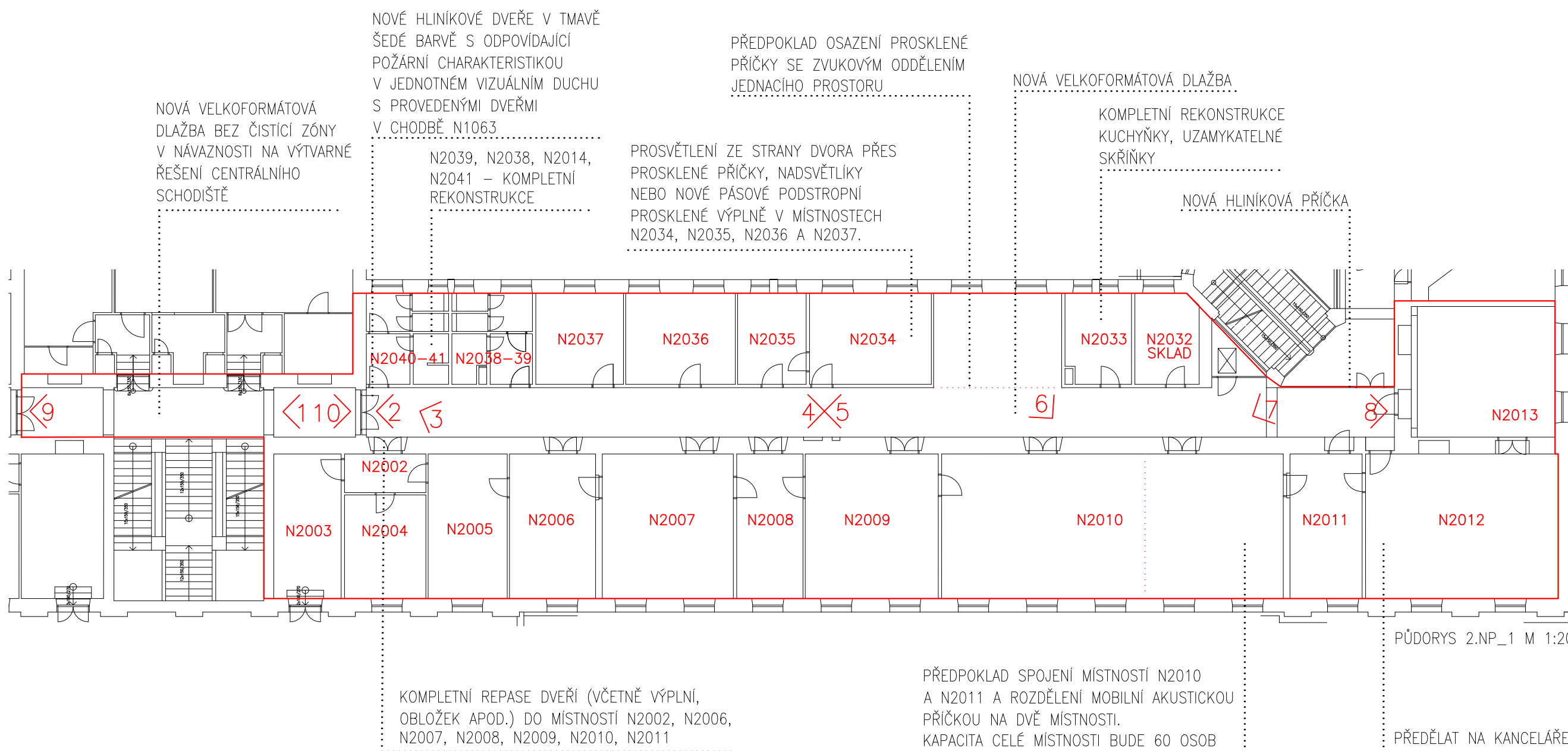
V RÁMCI ZAKÁZKY SI MUSÍ PROJEKTANT NECHAT OD UŽIVATELE ODSOUHLASIT KOMPLETNÍ POŽADAVKY NA DANÉ PROSTORY.

KONCEPCE CHODEB V OBJEKTU A 2.NP_1

REKTORÁT



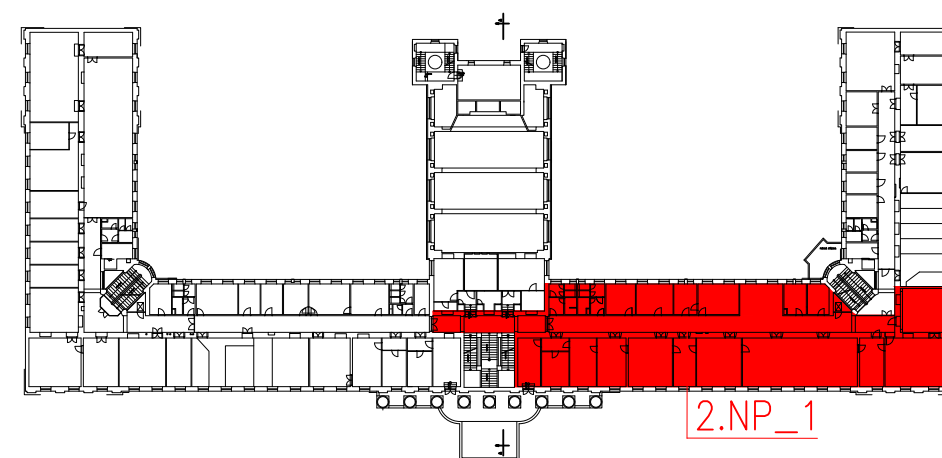
PŮDORYS 2.NP M 1:1000



PŮDORYS 2.NP_1 M 1:200



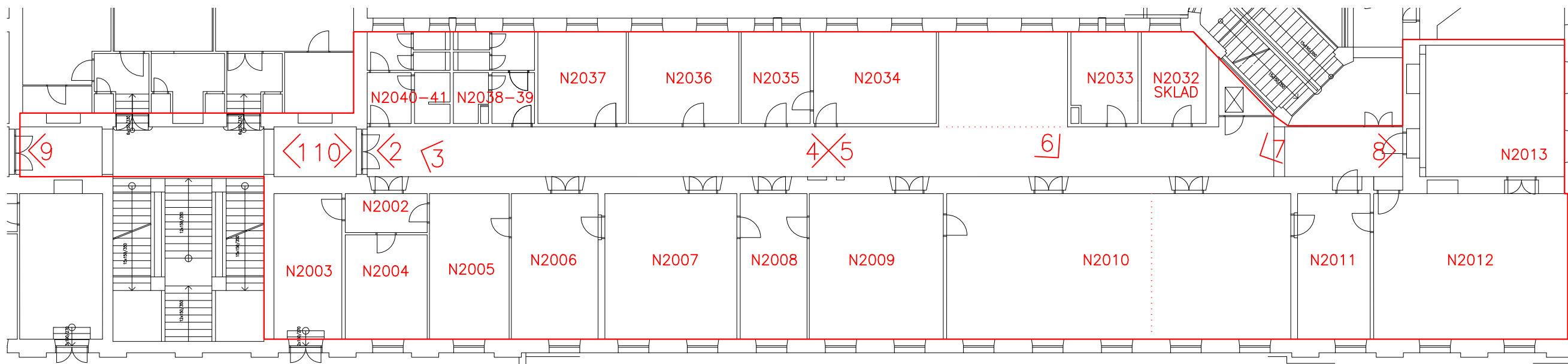
KONCEPCE CHODEB V OBJEKTU A 2.NP_1 REKTORÁT



PŮDORYS 2.NP M 1:1000



PŮDORYS 2.NP_1 M 1:200



KONCEPCE CHODEB V OBJEKTU A

2.NP_1

petr goles

09



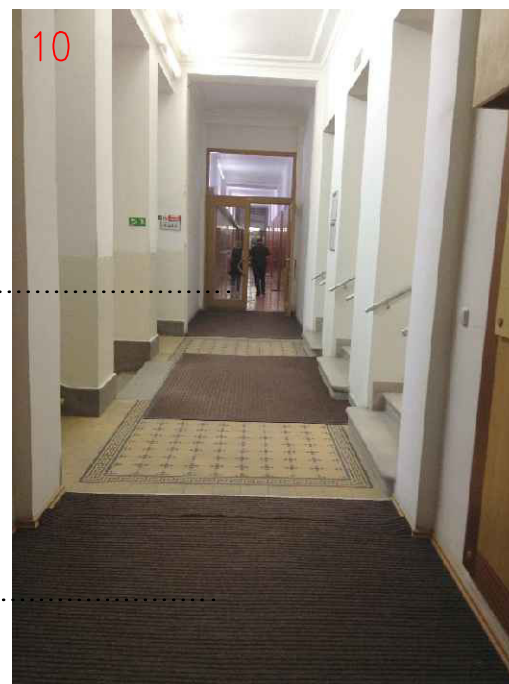
9

PONECHAT ŠAMBRÁNY,
SCÉNICKE NASVĚTLENÍ

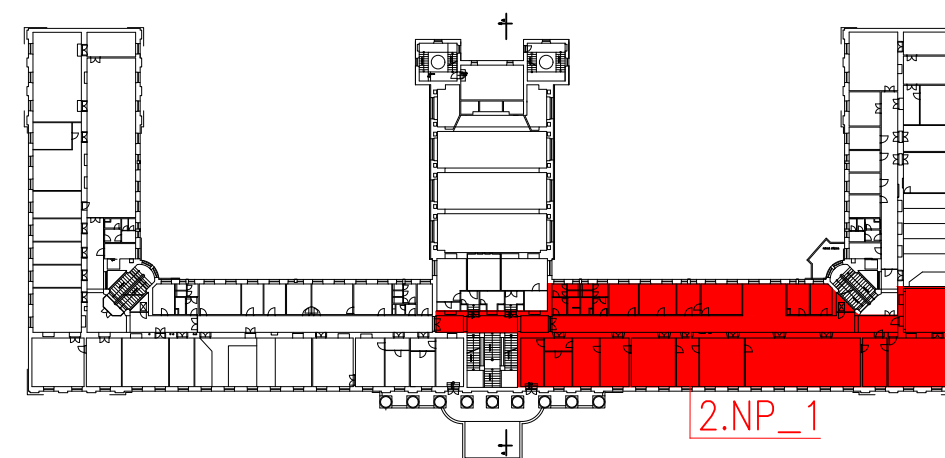
NOVÉ HLINÍKOVÉ DVEŘE V TMAVĚ
ŠEDÉ BARVĚ S ODPOVÍDAJÍCÍ
POŽÁRNÍ CHARAKTERISTIKOU
V JEDNOTNÉM VIZUÁLNÍM DUCHU
S PROVEDENÝMI DVEŘMI
V CHODBĚ N1063

NOVÉ HLINÍKOVÉ DVEŘE V TMAVĚ
ŠEDÉ BARVĚ S ODPOVÍDAJÍCÍ
POŽÁRNÍ CHARAKTERISTIKOU
V JEDNOTNÉM VIZUÁLNÍM DUCHU
S PROVEDENÝMI DVEŘMI
V CHODBĚ N1063

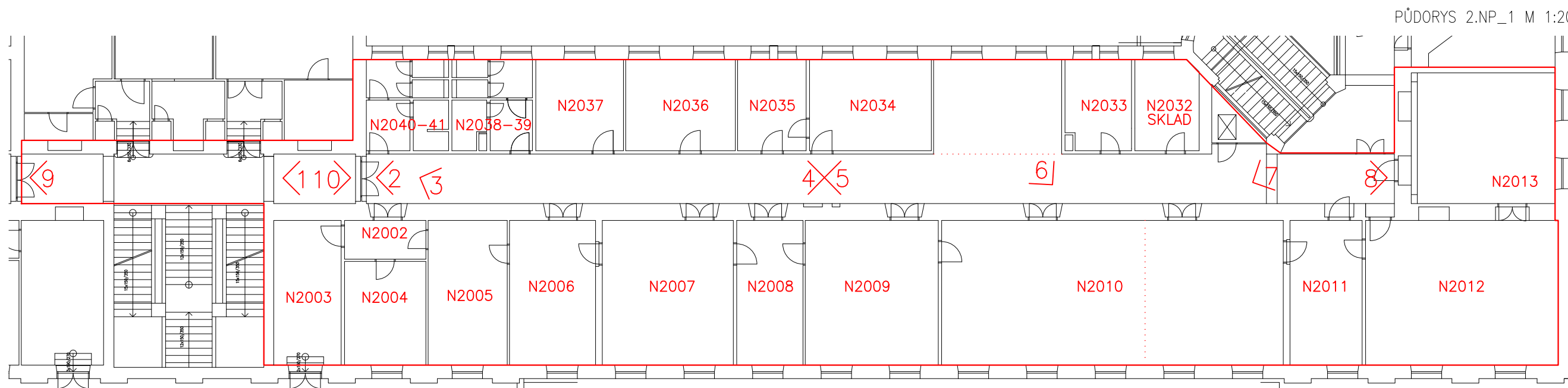
NOVÁ VELKOFORMÁTOVÁ DLAŽBA
BEZ ČISTÍCÍ ZÓNY



KONCEPCE CHODEB V OBJEKTU A 2.NP_1 REKTORÁT



PŮDORYS 2.NP M 1:1000

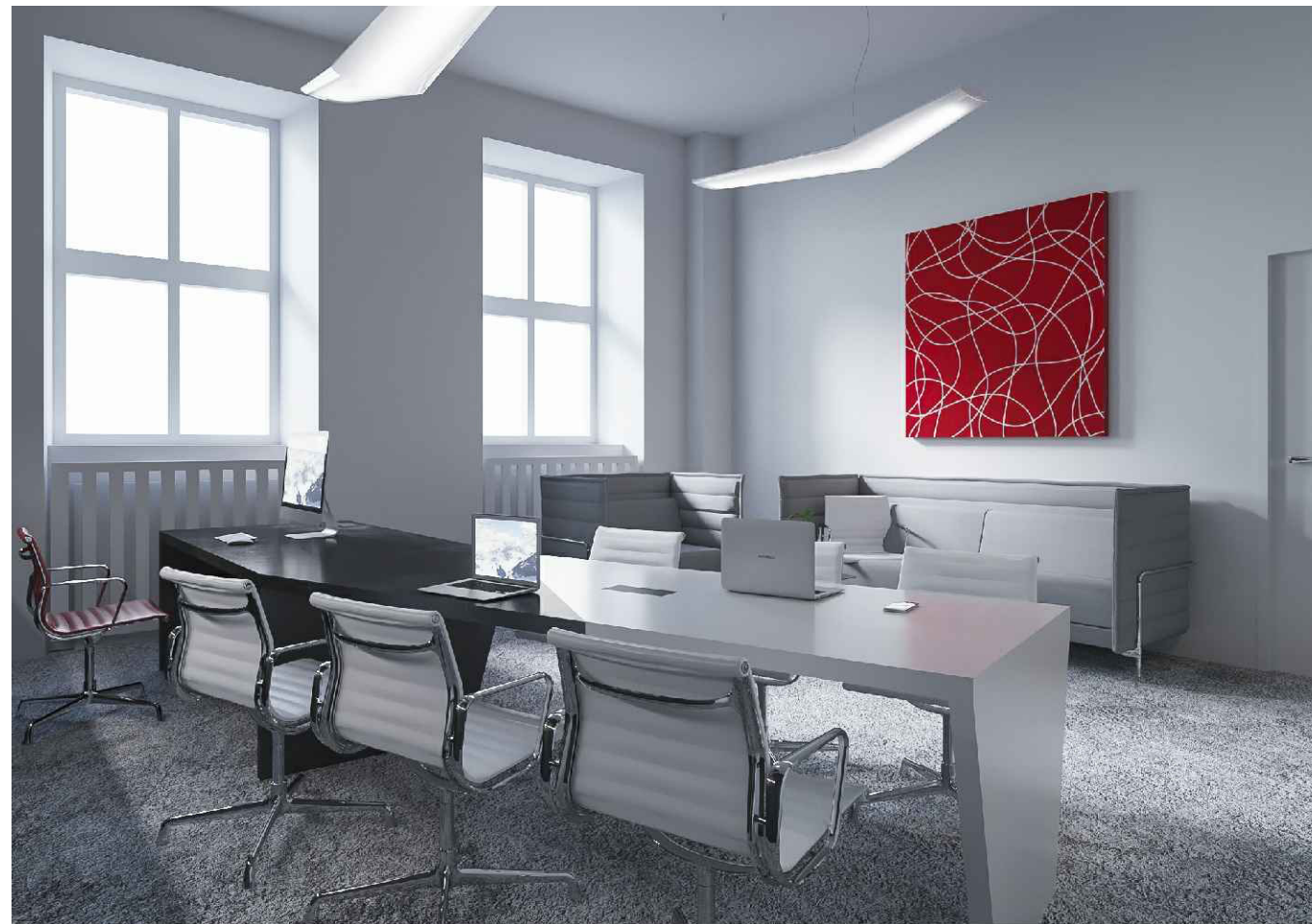


KONCEPCE CHODEB V OBJEKTU A

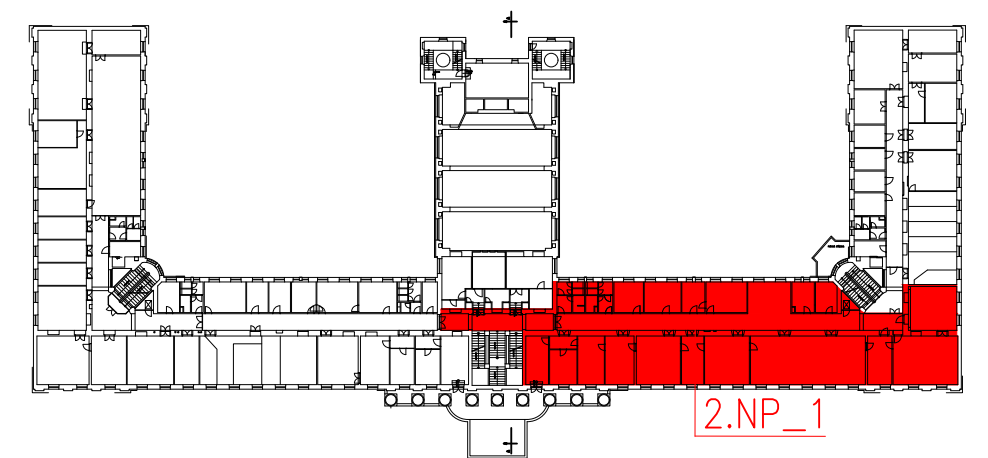
2.NP_1

petr goles

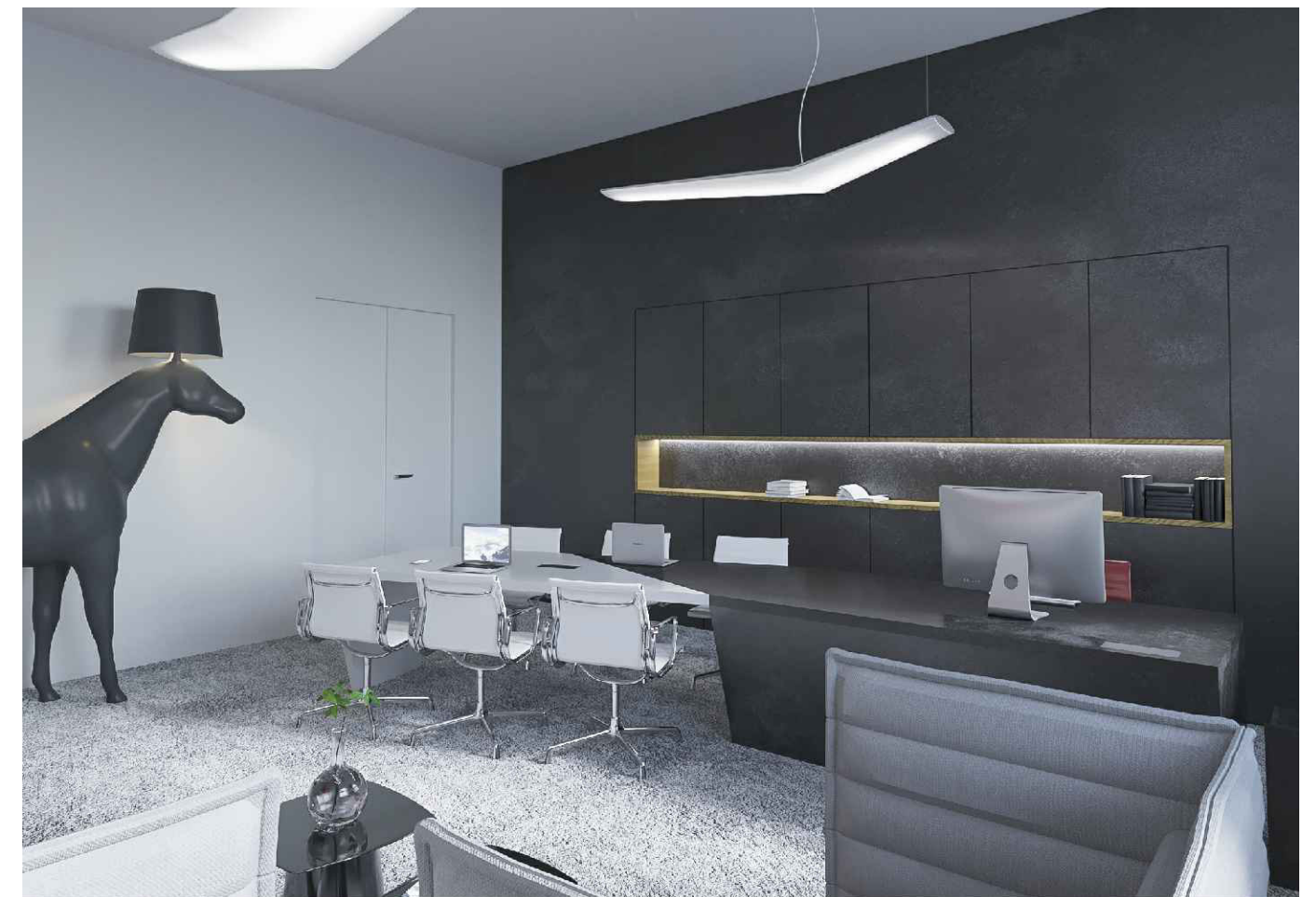
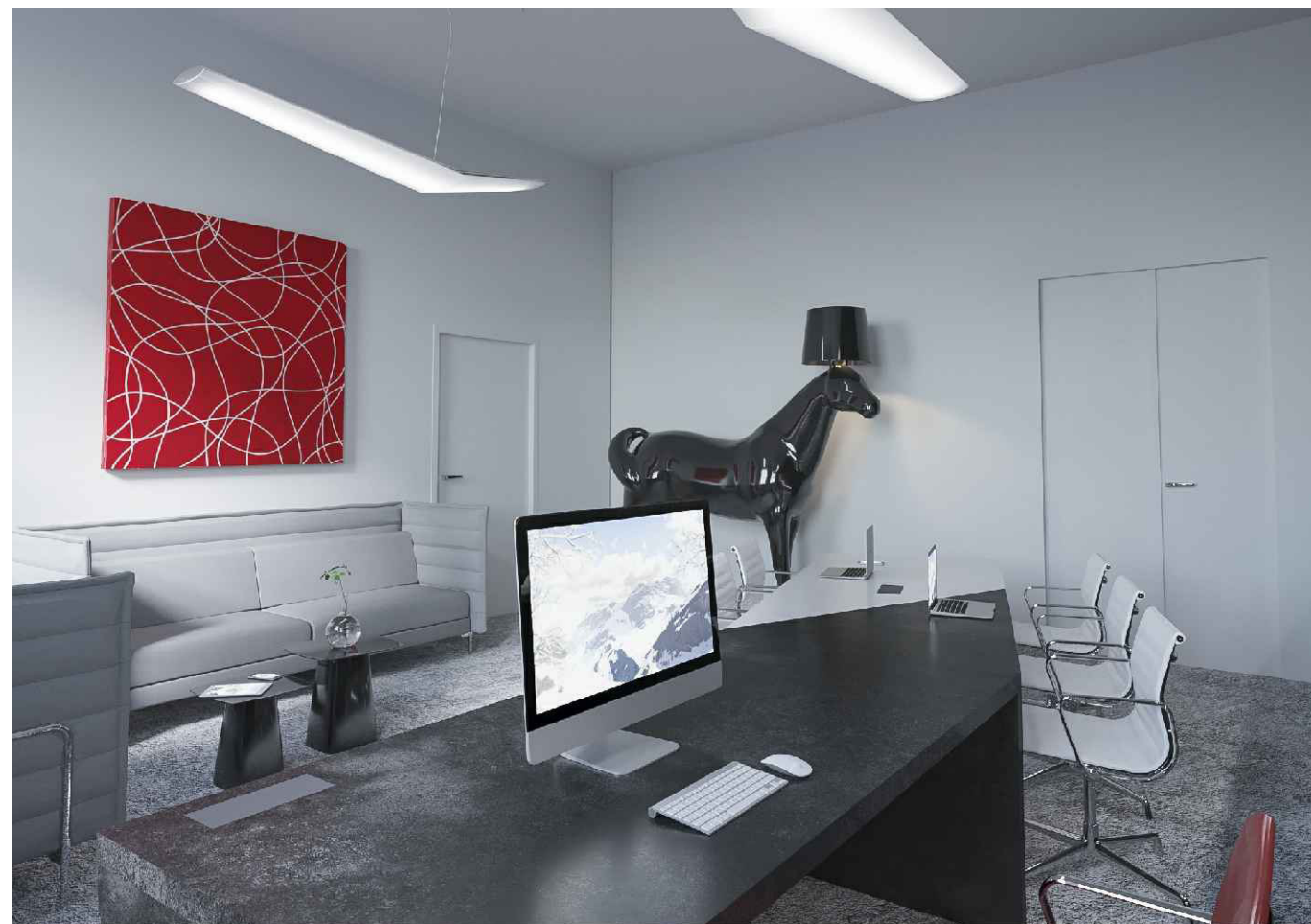
10



KONCEPCE CHODEB V OBJEKTU A 2.NP_1 REKTORÁT



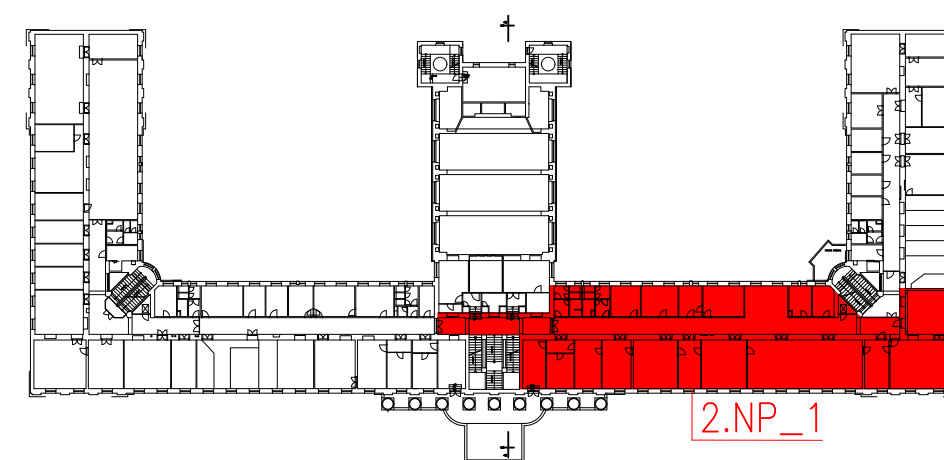
PŮDORYS 2.NP M 1:1000



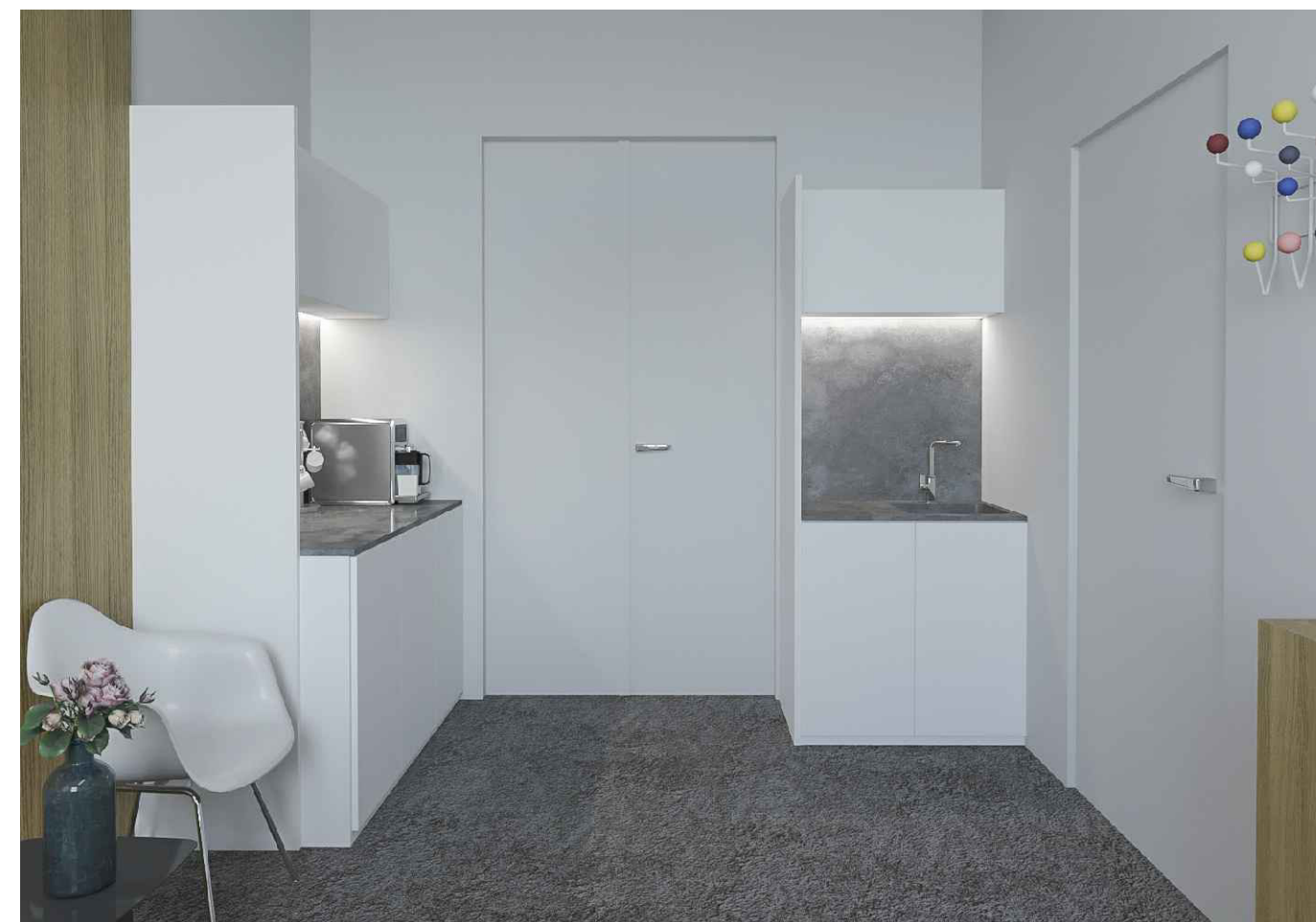


KONCEPCE CHODEB V OBJEKTU A 2.NP_1

REKTORÁT

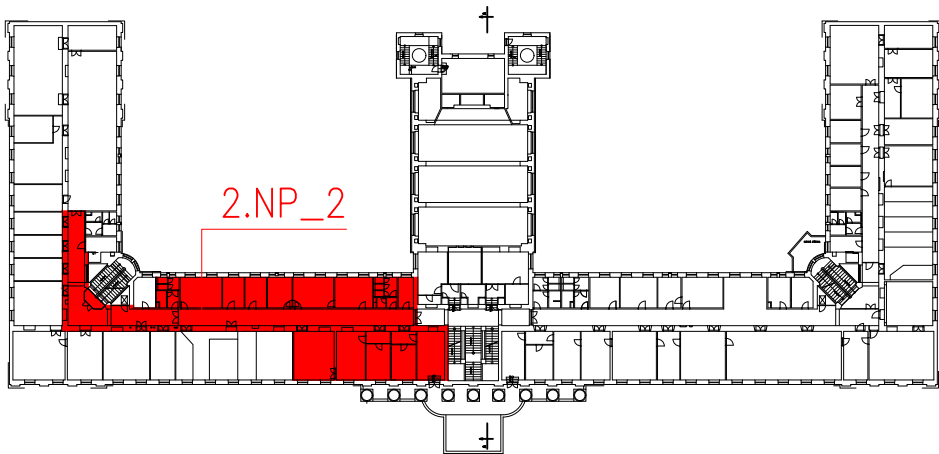


PŮDORYS 2.NP M 1:1000



V RÁMCI ZAKÁZKY SI MUSÍ PROJEKTANT NECHAT OD UŽIVATELE ODSOUHLASIT KOMPLETNÍ POŽADAVKY NA DANÉ PROSTORY.

REKTORÁT (EKONOMICKÝ ODBOR)



PŪDORYS 2.NP M 1:1000

KOMPLETNÍ REKONSTRUKCE CHODBY –
NOVÁ VELKOFORMÁTOVÁ DLAŽBA,
ODSTRANĚNÍ STÁVAJÍCÍHO OBKLADU,
NOVÉ OMÍTKY NEBO NOVÁ KAPOTÁŽ,
NOVÝ PODHLED, NOVÁ SVÍTIDLA

NOVÉ HLINÍKOVÉ DVEŘE V TMAVĚ ŠEDÉ BARVĚ
S ODPOVÍDAJÍCÍ POŽÁRNÍ CHARAKTERISTIKOU
V JEDNOTNÉM VIZUÁLNÍM DUCHU S PROVEDENÝMI
DVEŘMI V CHODBĚ N1063

N2056, N2057, N2058, N2059 –
KOMPLETNÍ REKONSTRUKCE

N2054, N2055 – KOMPLETNÍ
REKONSTRUKCE

ZRUŠENÍ DVOJITÝCH
DVEŘÍ, ZACHOVÁJÍ SE
POUZE JEDNY

ODSTRANĚNÍ STÁVAJÍCÍHO OBKLADU,
NOVÉ OMÍTKY NEBO NOVÁ KAPOTÁŽ
VIZ REFERENČNÍ PŘÍKLADY.
NOVÁ VELKOFORMÁTOVÁ DLAŽBA.
NOVÝ PODHLED VIZ CHODBA N1063,
NOVÁ SVÍTIDLA.

KOMPLETNÍ REKONSTRUKCE N2052 A N2053

VÝMĚNA PŘEPÁŽKY

KOMPLETNÍ REKONSTRUKCE

AKUSTICKÁ IZOLACE PŘÍČEK MEZI MÍSTNOSTMI N2057, N2058 A N2059

N2059

N2058

N2057

N2056

N2055

N2054

N2052-53

1

N2051 – NOVÁ KUCHYŇKA, KOMPLETNÍ REKONSTRUKCE

NOVÉ HLINÍKOVÉ DVEŘE V TMAVĚ ŠEDÉ BARVĚ S ODPOVÍDAJÍCÍ
POŽÁRNÍ CHARAKTERISTIKOU V JEDNOTNÉM VIZUÁLNÍM DUCHU
S PROVEDENÝMI DVEŘMI V CHODBĚ N1063

NOVÝ VSTUP ZA PŘEPÁŽKOU DO N2087

ZRUŠIT DVEŘE

ZRUŠIT PŘÍČKY MEZI N2089 A N2088
A MEZI N2086 A N2085

N2082_UČEBNA A11

N2083

N2084

N2086

N2085

N2085

N2088

N2087

NOVÉ VITRÍNY HL. CCA 20 CM, KTERÉ
UMOŽNÍ VYSTAVOVÁNÍ. NUTNO ŘEŠIT
S UŽIVATELEM

VÝMĚNA VŠECH DVEŘÍ
NOVÉ DVEŘE ŘEŠIT PRIMÁRNĚ
S NADSVĚTLÍKY Z DŮVODU PROSVĚTLENÍ
CHODBY. OBLOŽKOVÁ DŘEVĚNÁ KONSTRUKCE
VE SVĚTLÉM BĚŽOVÉM ODSSTÍNU. DVEŘNÍ
KŘÍDLA BUDOU PLNÁ, NADSVĚTLÍK JEDNOLITÉ
MLÉČNÉ SKLO, PŘÍPADNĚ PÍSKOVANÁ FÓLIE.

NOVÝ VSTUP
Z CHODBY DO N2084

• KOMPLETNÍ REKONSTRUKCE MÍSTNOSTÍ N2083,
N2084, N2085, N2086, N2087, N2088, N2089

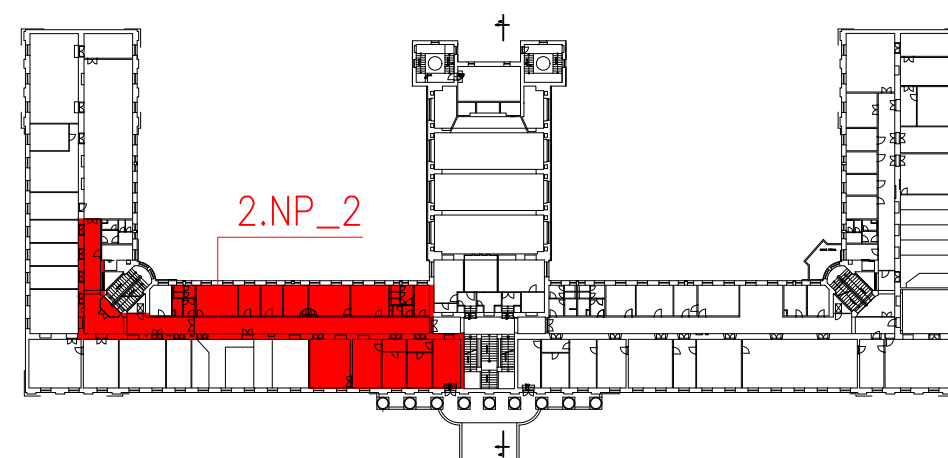
PŪDORYS 2.NP_2 M 1:200



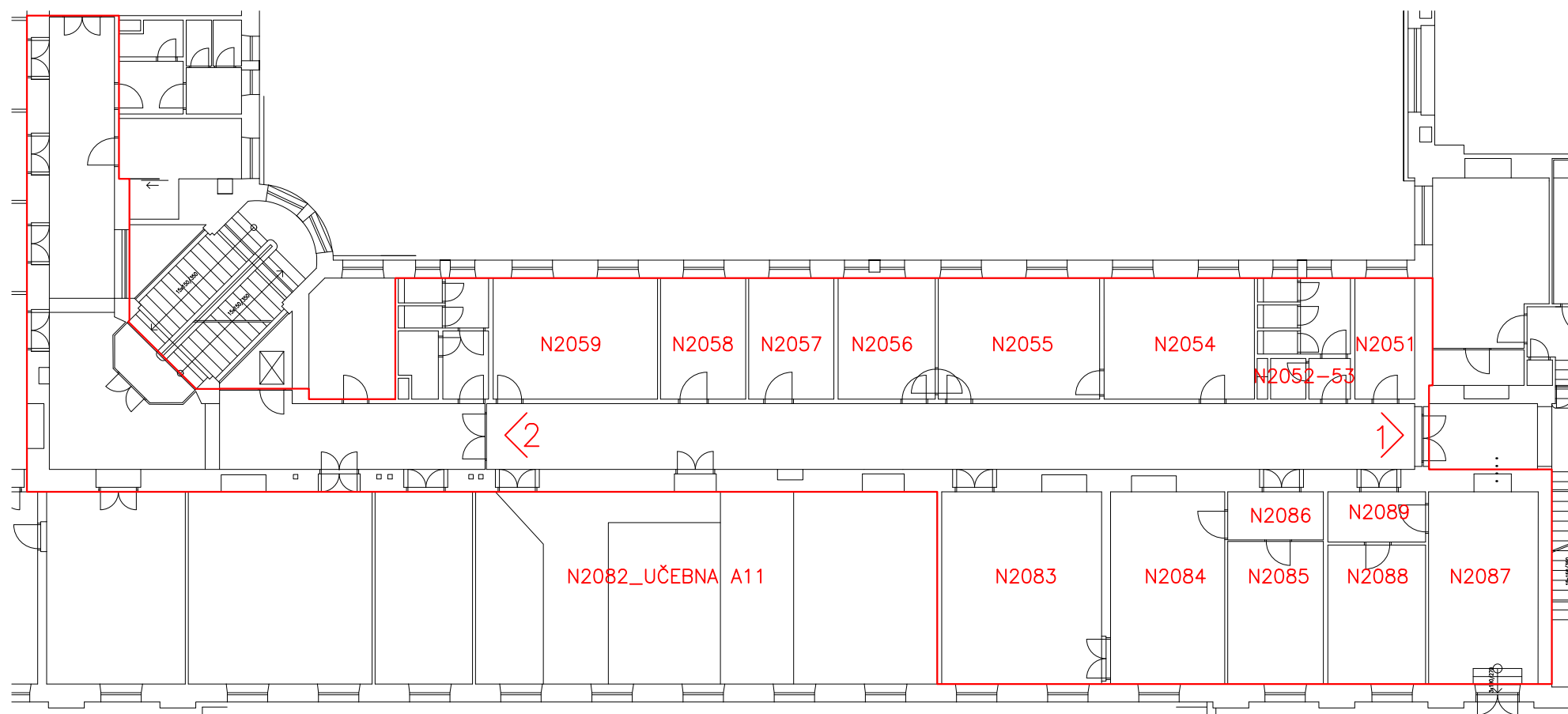
ODSTRANĚNÍ STÁVAJÍCÍHO OBKLADU,
NOVÉ OMÍTKY NEBO NOVÁ KAPOTÁŽ
VIZ REFERENČNÍ PŘÍKLADY
NOVÉ HLINÍKOVÉ DVEŘE V TMAVĚ
ŠEDÉ BARVĚ S ODPOVÍDAJÍCÍ
POŽÁRNÍ CHARAKTERISTIKOU
V JEDNOTNÉM VIZUÁLNÍM DUCHU
S PROVEDENÝMI DVEŘMI
V CHODBĚ N1063
NOVÉ DVEŘE ŘEŠIT PRIMÁRNĚ
S NADSVĚTLÍKY Z DŮVODU
PROSVĚTLENÍ CHODBY. OBLOŽKOVÁ
DŘEVĚNÁ KONSTRUKCE
VE SVĚTLÉM BÉŽOVÉM ODSÍNU.
DVEŘNÍ KŘÍDLA BUDOU PLNÁ,
NADSVĚTLÍK JEDNOLITÉ MLÉČNÉ
SKLO. PŘÍPADNĚ PÍSKOVANÁ FÓLIE.
NOVÁ VELKOFORMÁTOVÁ DLAŽBA



KONCEPCE CHODEB V OBJEKTU A 2.NP_2 REKTORÁT (EKONOMICKÝ ODBOR)



PŮDORYS 2.NP M 1:1000



PŮDORYS 2.NP_2 M 1:200

JEDNOTLIVÉ SEKCE CHODEB ŘEŠIT KOMPLEXNĚ V JEDNOTNÉM DUCHU S UŽITÍM VELKOFORMÁTOVÉ DLAŽBY, RASTROVÝCH PODHLEDŮ, DVEŘÍ S NADSVĚTLÍKY A S JEDNOTNÝM ORIENTAČNÍM SYSTÉMEM A JEDNOTNÝMI NÁSTĚNKAMI.
NOVÉ VÝPLNĚ VE SPOLEČNÝCH ČÁSTECH ŘEŠIT V HLINÍKOVÉM SYSTÉMU V TMAVĚ ŠEDÉ BARVĚ. CHODBY VYBAVIT SEZENÍM A STOLKY.

SOUČASNÝ STAV INFORMAČNÍCH TABULEK A CEDULÍ



DNES POUŽÍVANÉ INFORMAČNÍ CEDULE MAJÍ NEJEDNOTNÝ STYL A JSOU ČASTO PO STĚNÁCH ROZMÍSTĚNY NAHODILE. POUŽÍVÁNÍ NA STĚN PŘILEPENÝCH PAPIROVÝCH CEDULEK JE NEESTETICKÉ A NEODPOVÍDÁ JEDNOTNÉMU VIZUÁLNÍMU STYLU.

PŘIHRÁDKY NA POŠTU



OTOPNÉ TĚLESO



OTOPNÁ TĚLESA ŘEŠIT V JEDNODUCHÉM MINIMALISTICKÉM DESIGNU.

JEDNOTNÉ NÁSTĚNKY



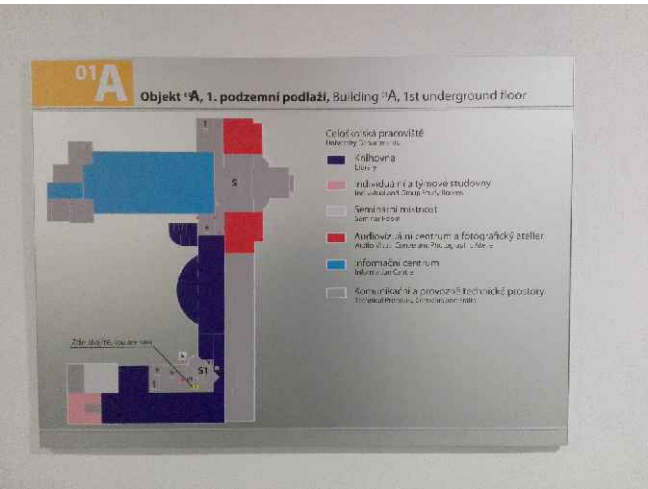
DLAŽBA, PODHLED



OZNAČENÍ MÍSTNOSTI



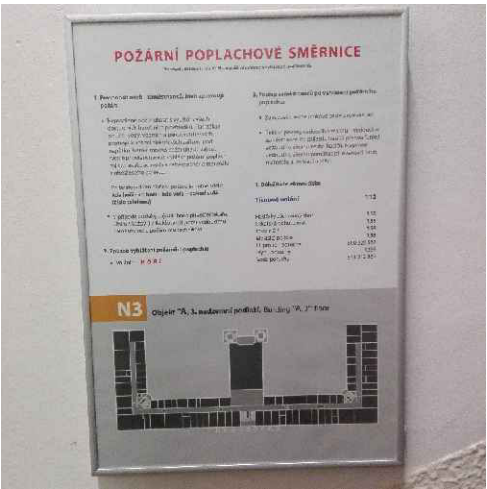
ZOBRAZENÍ SEKCE



PATROVÁ ORIENTAČNÍ TABULE



POŽÁRNÍ POPLACHOVÁ SMĚRNICE



JEDNOTNÝ ORIENTAČNÍ SYSTÉM
HLINÍKOVÉ SLIM SLATZ CEDULKY VEDLE DVEŘÍ BUDOU OBSAHOVAT OZNAČENÍ VŠECH MÍSTNOSTÍ, OBSAZENÍ KANCELÁŘÍ, PATROVÉ ORIENTAČNÍ TABULE A ZOBRAZENÍ SEKČÍ. ORIENTAČNÍ SYSTÉM BUDE V JEDNOTNÉM GRAFICKÉM A MATERIÁLOVÉM PROVEDENÍ.

SEZENÍ PRO STUDENTY



DŘEVĚNÝ OBKLAD



DŘEVĚNÝ OBKLAD
PŘÍPADNÉ NOVÉ KAPOTÁŽE ŘEŠIT V DUCHU VSTUPNÍHO
PROSTORU DO KNIHOVNY V 1.PP ZÁPADNÍHO KŘÍDLA
OBJEKTU A.

OBKLADY



OBKLADY – BAREVNÉ PODSVĚTLENÉ SKLO MÍSTO ŽULOVÉHO OBKLADU

HLINÍKOVÉ DVEŘE



HLINÍKOVÉ DVEŘE – V TMAVĚ ŠEDÉ BARVĚ S ODPOVÍDAJÍCÍ POŽÁRNÍ CHARAKTERISTIKOU V JEDNOTNÉM VIZUÁLNÍM DUCHU S PROVEDENÝMI DVEŘMI V CHODBĚ N1063

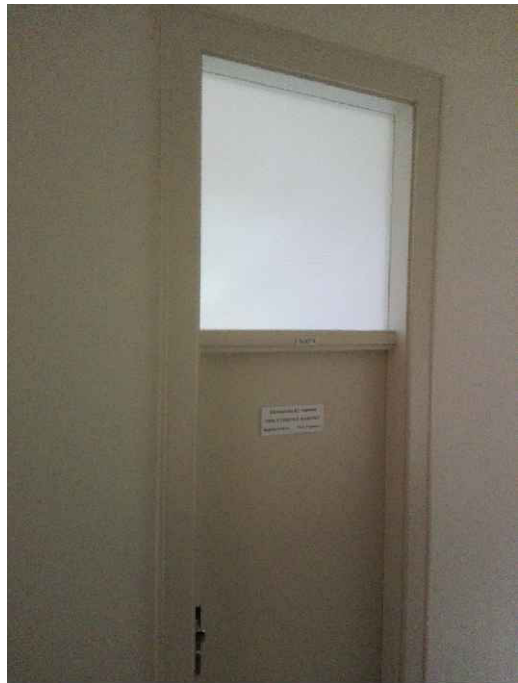
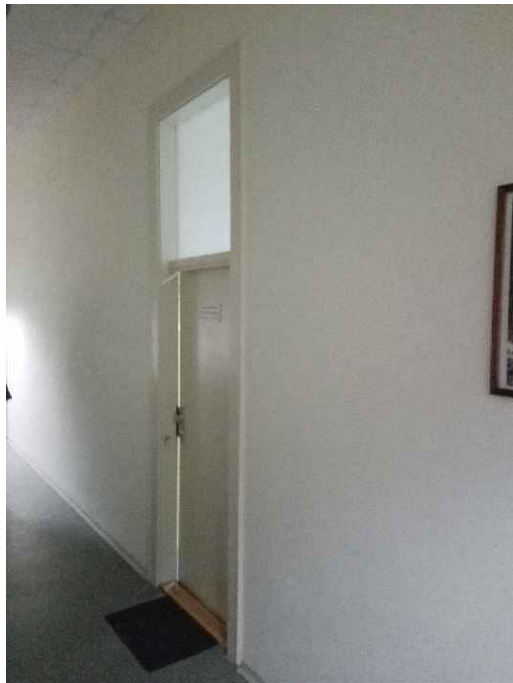
HLINÍKOVÉ DVEŘE PŘI SCHODIŠTI



AUTOMATICKÉ OTVÍRÁNÍ DVEŘÍ



JEDNOKŘÍDLOVÉ DVEŘE S NADSVĚTLÍKEM



NOVÉ DVEŘE ŘEŠIT PRIMÁRNĚ S NADSVĚTLÍKY Z DŮVODU PROSVĚTLENÍ CHODBY. OBLOŽKOVÁ DŘEVĚNÁ KONSTRUKCE VE SVĚTLÉM BÉŽOVÉM ODSÍNÍ. DVEŘNÍ KŘÍDLA BUDOU PLNÁ, NADSVĚTLÍK JEDNOLITÉ MLÉČNÉ SKLO, PŘÍPADNĚ PÍSKOVANÁ FÓLIE.