

LEGENDA MÍSTNOSTÍ

Číslo	Jméno	Plocha [m²]	Výška [m]	Podlaha	Stěny	Strop	Poznámka
1 (N2065)	PITEVNA	14,91	4,00	KERAMICKÁ DLAŽBA	STÁVAJÍCÍ	KAZETOVÝ	KERAMICKÝ OBKLAD DO V 3550
2 (N2065)	PŘÍRUČNÍ SKLAD	2,22	4,00	KERAMICKÁ DLAŽBA	STÁVAJÍCÍ, VÝMALBA OPRAVA 30%	KAZETOVÝ	KERAMICKÝ SOKL
3 (N2066)	PŘEDSÍŇ WC	3,87	4,00	STÁVAJÍCÍ	STÁVAJÍCÍ, VÝMALBA	KAZETOVÝ	STÁV. KER. OBKLAD + NOVÝ DO V. 2100
4 (N2067)	WC	2,16	4,00	STÁVAJÍCÍ	STÁVAJÍCÍ, VÝMALBA	KAZETOVÝ	STÁVAJÍCÍ + KER. OBKL. IZOL. PŘÍZDÍVKY

POZNÁMKA

PROSTUPY A DŘÁŽKY JEDNOTLIVÝCH ROZVODŮ BUDOU PROVEDENY DLE PROFESNÍCH ČÁSTÍ PROJEKTU

- 01
- KAZETOVÉ PODHLEDY – SPODNÍ HRANA +3,550 OD PODLAHY
PODHLEDY BUDOU ZAVĚŠENY NA SYSTÉMOVÉ ROŠTY DODANÉHO PODHLEDU
DLE ČÁSTI ZTI BUDOU POD ROZVODEM PLYNU PERFOROVANÉ DÍLY

V SOULADU SE ZÁKONEM O ZADÁVÁNÍ VEŘEJNÝCH ZAKÁZEK Č.134/2016 Sb. (ZMĚNY 147/2017SB.,183/2017 Sb.) BYLO VE VÝJIMEČNÝCH PŘÍPADECH PRO DOSTATEČNĚ PŘESNÝ A SROZUMITELNÝ POPIS A KE STANOVENÍ TECHNICKÝCH PARAMETRŮ, PODMÍNEK A JEJICH KVALITATIVNÍHO STANDARDU POSTUPOVÁNO DLE § 89 ODS. 5 A ODS. 6 TOHOTO ZÁKONA.

VYBAVENÍ MÍSTNOSTÍ NÁBYTKEM JE SCHEMATICKÉ A NENÍ SOUČÁSTÍ TÉTO PROJEKTOVÉ DOKUMENTACE.

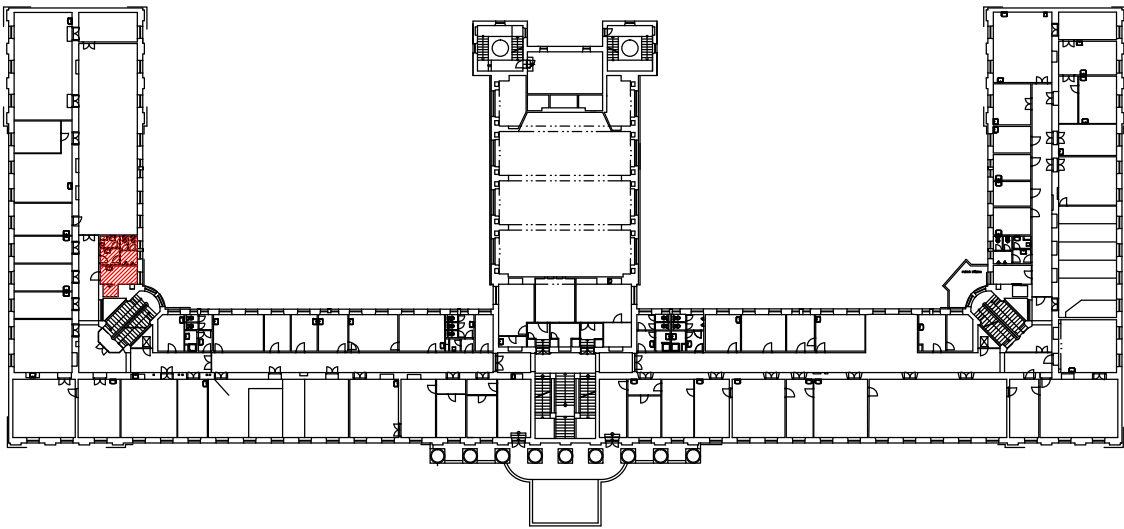
NOVÁ PODLAHA V PITEVNĚ

- KERAMICKÁ DLAŽBA + LEPIČÍ TMEL 10 mm
- HYDROIZOLAČNÍ STĚRKA 2 mm
- VYROVNÁVACÍ STĚRKA 0–30 mm
- SYSTÉMOVÝ PENETRAČNÍ NÁTĚR
- STÁVAJÍCÍ NOSNÁ VRSTVA PODLAHY (NUTNO POSODIT PO ODKRYTÍ STÁV. NÁŠLAPU)

LEGENDA MATERIÁLŮ

- STÁVAJÍCÍ ZDIVO
- PÓROBETONOVÉ TVÁRNICE NA SYSTÉMOVÉ POJIVO ROZMĚR 900/2100 mm

SCHÉMA 2. NP



ING. IRENA ČÍPKOVÁ projekční a inženýrská kancelář Bulharská 49, 612 00 Brno			
ZODP. PROJEKTANT : Ing. Irena Čípková		STAVEBNÍ ÚŘAD : ÚMČ Brno–sever	
VYPRACOVAL : Libuše Uhrová		DATUM : 11/2018	
INVESTOR : Mendelova univerzita v Brně, Zemědělská 1, 613 00 Brno		STUPEŇ : DPS	
STAVBA : STAVEBNÍ ÚPRAVY MÍSTNOSTÍ 2. NP V BUDOVĚ "A" (N2065, N2066 A N2067) SPOJENÉ SE ZMĚNOU UŽÍVÁNÍ		KÓD ZAKÁZKY :	
ČÁST : D.1.1 ARCHITEKTONICKO – STAVEBNÍ ŘEŠENÍ		MĚŘ. 1 : 50	FORMÁT : 2 A4
OBSAH : PŮDORYS – NAVRŽENÉ STAVEBNÍ ÚPRAVY		ČÍSLO PŘÍLOHY : 2	