

# Základní uživatelské zadání budova D

## agregované

Níže uvedené informace slouží pro fázi architektonické studie. Jedná se o obecné a souhrnné požadavky ze strany uživatele. Požadavky jsou agregovány po jednotlivých podlažích a jsou orientačně rozčleněny na etapy. PD bude připravena v plném rozsahu s tím, že v první fázi, dle zajištěného financování realizace budou zadány k realizaci jen vybrané etapy, další se odloží na dobu pozdější dle možností financování.

### Celkové orientační parametry akce (v souladu s dotačním subtitem 133 220 MŠMT)

	Rozměry	Náklady na jednotku
<b>Obestavěný prostor – technická obnova</b>	<b>3 210,00 m<sup>3</sup></b>	<b>6 542 Kč/ m<sup>3</sup></b>
Plocha užitková čistá celkem – technická obnova	328,00 m <sup>2</sup>	
Plocha užitková celkem – technická obnova	739,77 m <sup>2</sup>	28 387 Kč/ m <sup>2</sup>
<b>Obestavěný prostor – nově získaný</b>	<b>4 390,00 m<sup>3</sup></b>	<b>10 934 Kč/ m<sup>3</sup></b>
Plocha užitková čistá celkem – nově získaná	751,78 m <sup>2</sup>	
Plocha užitková celkem – nově získaná	1 124,60 m <sup>2</sup>	42 682 Kč/ m <sup>2</sup>

### Společné požadavky na rekonstrukci objektu a nástavbu

- **Řešení hlavních přívodů** energie a vody, kanalizace, datových sítí apod. z úrovně univerzitního areálu – ve spolupráci s odpovědnými odbory rektorátu
- Komplettní **revitalizace všech páteřních rozvodů a sítí v objektu** (voda, teplá vody, kanalizace, elektřina, UPS systém, datové rozvody, vzduchotechnika – několik ostrovních systémů dle potřeb laboratoří, v pracovních a učebnách aktivní chlazení, atd.)
- Řešení **napojení objektu na zásobníky** (tlakové láhve) technických a laboratorních plynů) a jejich rozvod do laboratoří
- Spolehlivý **odvod srážkových vod** z objektu i z jeho bezprostředního okolí.
- Přístup do všech pater **výtahem** pro minimálně 10 osob. Situování výtahové šachty tak, aby bylo umožněno snadné stěhování rozměrnějších přístrojů a celků.
- **Ochrana interiérů proti přehřívání sluncem** – žaluzie, ochranné fólie – v pracovních a laboratorních aktivní chlazení (vývoj tepla od instalovaných přístrojů a technologií)
- **Splnění norem a požadavků na vybavení** sociálními zařízeními a všech bezpečnostních norem a vyhlášek (bezpečnost práce, práce v laboratořích, požární bezpečnost, elektronický zabezpečovací systém, požární zabezpečovací systém, atd.)

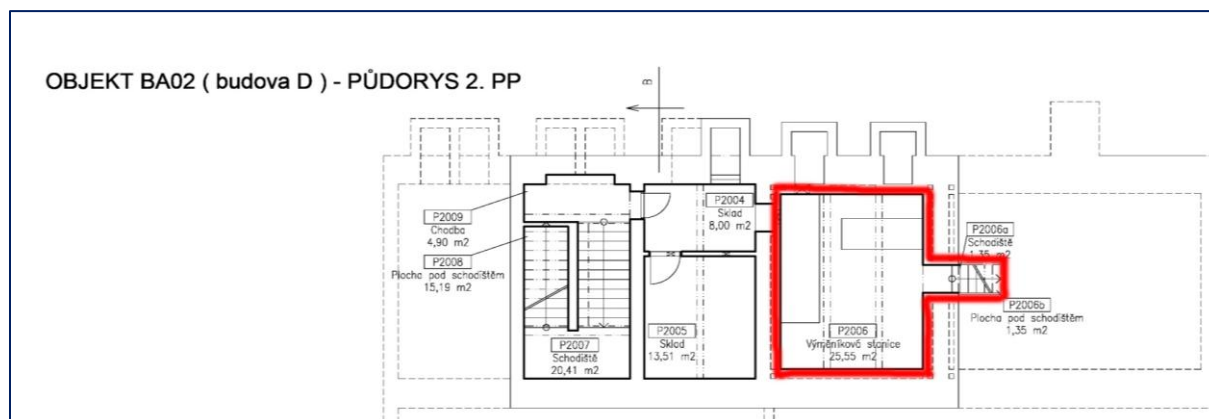
- Splnění **minimálních požadavků pro pobyt osob ZTP**
- **Odolné a protiskluzové podlahové krytiny**, v požadovaných laboratořích chemicky odolné podlahové krytiny
- **Nové prostory – použití odolných a kvalitních materiálů**
- Celková oprava případně úprava fasády objektu

Je pravděpodobné, že i v prostorách, které nejsou ve výčtu uvedeny, bude potřeba provést stavební a technické zásahy z důvodů revitalizace a řešení svislých rozvodů pro celý objekt včetně nového patra.

## Uživatelské zadání – dle podlaží

Objekt D - 2. PP	ETAPA 02	Celková plocha: 28,25 m <sup>2</sup>
------------------	----------	--------------------------------------

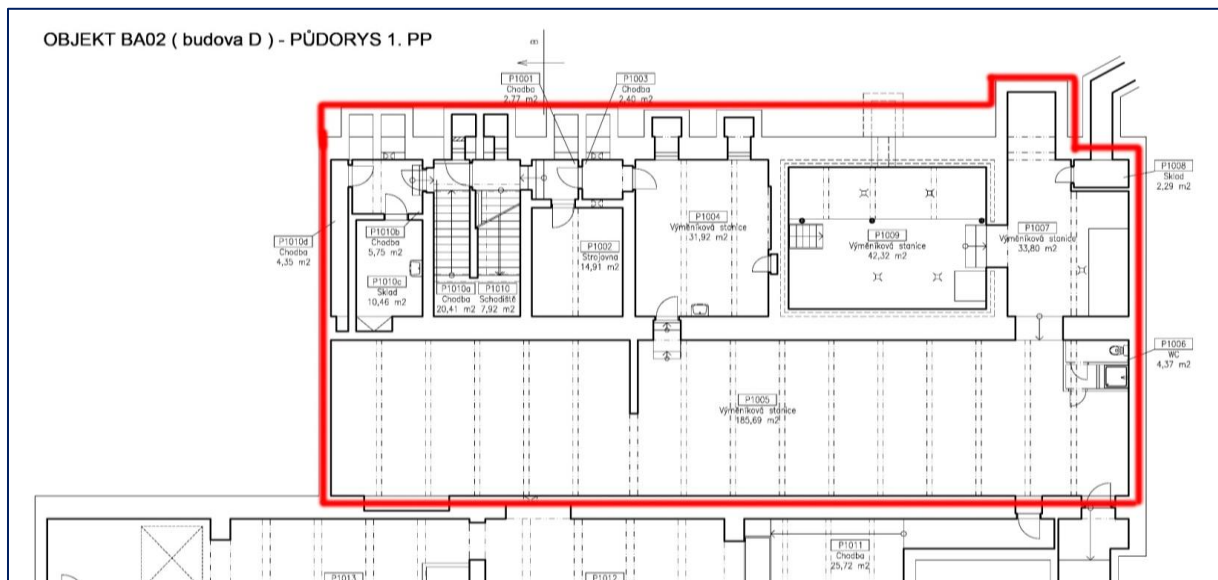
P2006	<p><b>Požadované využití:</b> skladovací prostory a zázemí pro místnost P1009</p> <p><b>Požadované úpravy:</b></p> <ul style="list-style-type: none"> <li>- očištění stěn, rekonstrukce elektrických rozvodů (klidně na povrchu stěn) a vyřešení dešťových vody</li> <li>- základní příprava pro jednoduchou vzduchotechniku – větrání – rovnotlaké</li> <li>- nové dveře směrem na schodiště P2006a (otázkou je, co udělá vlhkost, když se to tam zavře...)</li> <li>- jednoduché odvětrání – výměna vzduchu v prostoru</li> <li>- nové elektrorozvody</li> </ul>
P2006a a P2006b	<p><b>Požadované využití:</b> Obslužné, přístupové prostory a zázemí pro místnost P1009</p> <p><b>Požadované úpravy:</b></p> <ul style="list-style-type: none"> <li>- očištění konstrukce schodiště</li> <li>- odstranění starých nátěrů a nový nátěr (1x základem, 2x vrchní email)</li> <li>- P2006b – jen vyčištění prostoru a v případě potřeby sanace omítek</li> </ul>



Objekt D - 1. PP	ETAPA 02	Celková plocha: 370 m <sup>2</sup>
------------------	----------	------------------------------------

P1001, P1003, P1010, P1010a, P1010b, P1010d	<p><b>Požadované využití:</b> Chodby</p> <p><b>Požadované úpravy:</b></p> <ul style="list-style-type: none"> <li>- jen opravy omítek případně podlah (dle skutečného stavu)</li> <li>- v případě potřeby – nové elektrorozvody</li> </ul>
P1002	<p><b>Požadované využití:</b> Technická místnost – umístění záložních centrálních UPS systémů pro nejdůležitější přístroje ústavu, provizorní sklad technického materiálu.</p> <p><b>Požadované úpravy:</b></p> <ul style="list-style-type: none"> <li>- vyklizení nepotřebného vybavení, drobná sanace omítek a vymalování</li> <li>- podle potřeby instalace systémů UPS resp. jejich obnova</li> <li>- výměna vzduchu v prostoru</li> </ul>
P1004	<p><b>Požadované využití:</b> Kultivační místnost pro speciální kultivace</p> <p><b>Požadované úpravy:</b></p> <ul style="list-style-type: none"> <li>- úprava a vyrovnání podlahy se sklonem pro odvod vody z podlahy (mírný sklon) – odvod vody v podlaze – zápachový uzávěr,</li> <li>- nová odolná podlahová krytina</li> <li>- sanace omítek</li> <li>- vyřešení výměny vzduchu v prostoru</li> </ul>
P1005	<p><b>Požadované využití:</b> Sklady a chodby pro přístup do dalších prostor.</p> <p><b>Požadované úpravy:</b></p> <ul style="list-style-type: none"> <li>- vyklizení prostor (část materiálu – ještě použitelného - zde musí zůstat)</li> <li>- kompletní vyčištění celého prostoru</li> <li>- základní sanace omítek – jen opravy opadaných části včetně odpadlé omítky stropu v místech průsaku vody</li> <li>- případné opravy betonové podlahy – penetrace podlahy pro omezení prašnosti a otěru</li> <li>- nové rozvody (rekonstrukce) elektřiny a úpravy podle požadavků (akceptace potřebného dělení prostoru)</li> <li>- rozdělení prostor na chodby pro přístup do části P1007 a P1009 – bude upřesněno</li> </ul>
P1006, P1008	Příslušenství – jen vyklidit a vyčistit
P1007	<p><b>Požadované využití:</b> Sklady, manipulační prostor a přístup do dalších prostor</p> <p><b>Požadované úpravy:</b></p> <ul style="list-style-type: none"> <li>- kompletní vyčištění a odstranění nepotřebného starého nepoužívaného technického vybavení</li> <li>- základní sanace omítek</li> <li>- opravy betonové podlahy</li> <li>- rekonstrukce rozvodů elektřiny a úpravy podle požadavků</li> </ul>

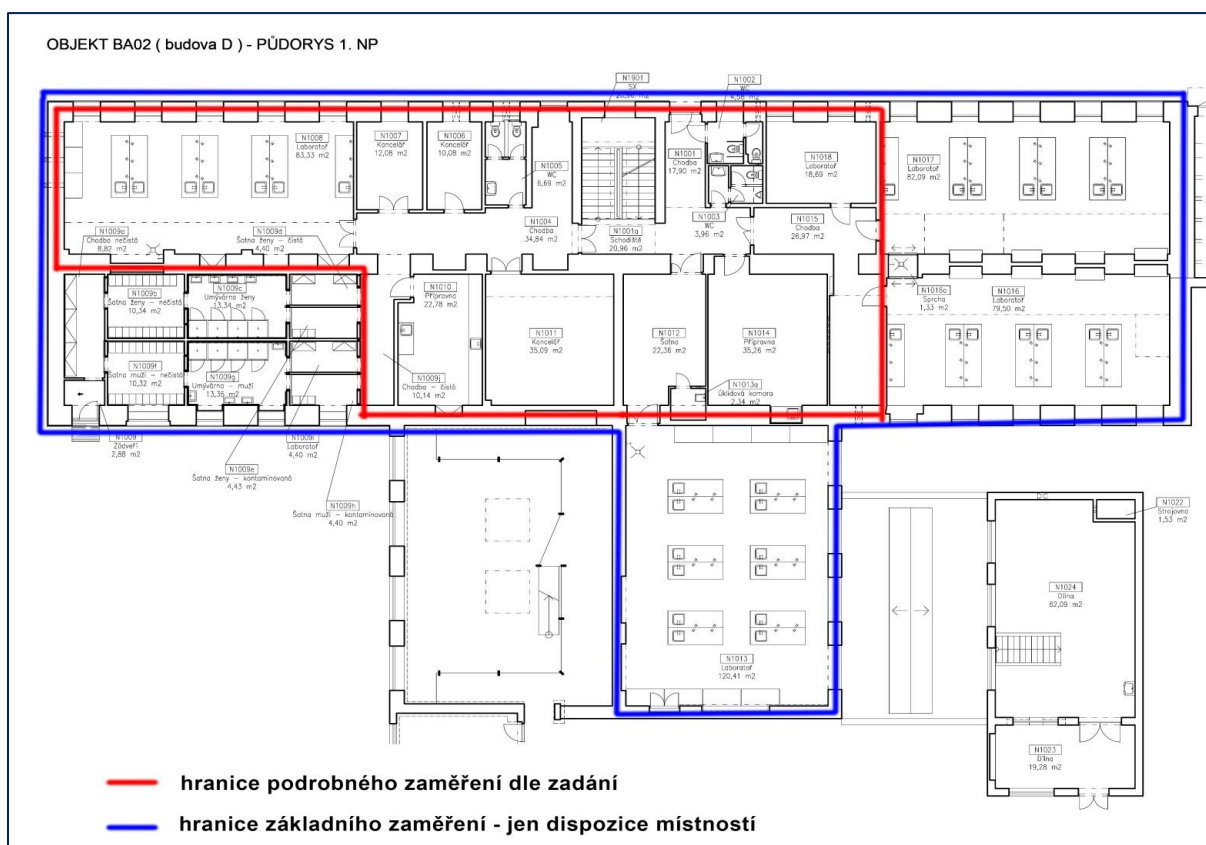
<p>P1009</p>	<p><b>Požadované využití:</b>          Prostor pro umístění citlivých přístrojů s nutností umístění do pevného základu/ případně sklady</p> <p><b>Požadované úpravy:</b></p> <ul style="list-style-type: none"> <li>- kompletní vyčištění prostor – odstranění staré tlakové nádoby a souvisejících rozvodů</li> <li>- kompletní oprava omítek</li> <li>- sanace a opravy betonové podlahy – penetrace podlahy pro omezení prašnosti a otěru</li> <li>- rekonstrukce rozvodů elektřiny a úpravy podle požadavků</li> </ul> <p>V další etapě (bude upřesněno):</p> <ul style="list-style-type: none"> <li>- nové podlahy se systémem nosných a dilatovaných základových bloků pro přístroje</li> <li>- podhledy pro vzduchotechniku a osvětlení</li> <li>- VZT – úprava vzduchu plus větrání s rekuperací</li> <li>- nové rozvody elektřiny, vody a kanalizace</li> <li>- nový vstup z místnosti P1007 na kartu</li> <li>- protipožární signalizace a datové sítě</li> </ul>
<p>P1010c</p>	<p><b>Požadované využití:</b>          Chladicí místnost</p> <p><b>Požadované úpravy:</b></p> <ul style="list-style-type: none"> <li>- jen opravy omítek případně podlah (dle skutečného stavu) v případě potřeby – nové elektrorozvody</li> </ul>



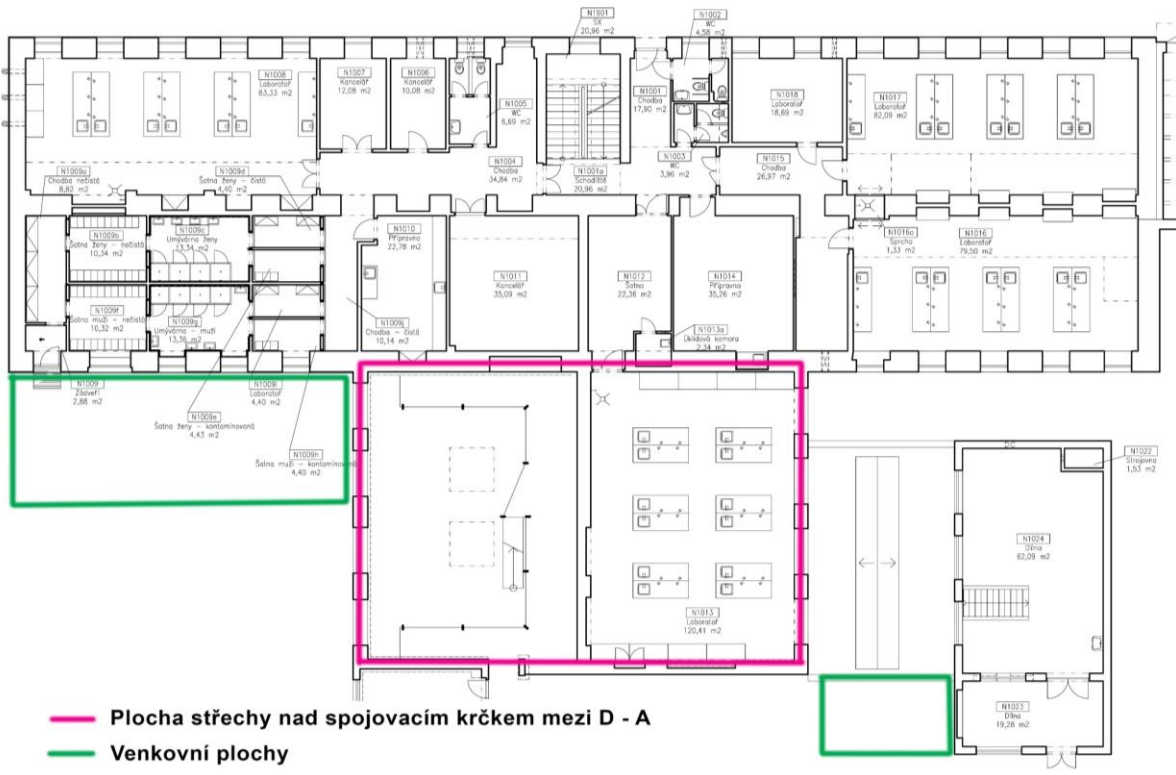
Objekt D - 1. NP	ETAPA 01	Celková plocha: 888 m <sup>2</sup> Dotčená plocha: 481 m <sup>2</sup> plus venkovní plochy Nové plochy: ??
------------------	----------	--

Nové prostory	Nové řešení vstupu pro studenty a návštěvy ze severní strany objektu, napojení na stávající chodby a schodiště N1001 a N1001a v návaznosti na umístění výtahu
	Umístění výtahu a přiléhajících chodeb a shromaždiště studentů v kryté části/přístavbě objektu na úrovni 1. NP a napojení na výukové laboratoře a šatny – nebo ekvivalentní řešení
	Úpravy a případné rozšíření sociálního zařízení v 1. NP (N1002, N1003, N1005) včetně řešení/adaptace sociálního zařízení pro ZTP – pokud to bude vyžadováno.
N1012, N1013a, N1014, N1018	<p><b>Požadované využití:</b>  N1012 – šatna (beze změn)  N1013a – úklidová místnost  N1014 – sklad chemikálií  N1018 – přípravná</p> <p><b>Požadované úpravy:</b></p> <ul style="list-style-type: none"> <li>- nové rozvody elektřiny, vody, drobné úpravy omítek a podhledů</li> <li>- N1004 – zajištění adekvátních skladovacích prostor a podmínek pro skladování chemikálií včetně nuceného větrání, zajištění podmínek vyplývajících z legislativy</li> </ul>
N1006, N1007	<p><b>Požadované využití:</b>  Obslužné prostory, sklady, případně sociální zařízení – bude upřesněno</p> <p><b>Požadované úpravy:</b></p> <ul style="list-style-type: none"> <li>- v případě potřeby změna dispozice</li> <li>- nové rozvody elektřiny, vody, drobné úpravy omítek a podhledů</li> <li>- vystavěný nábytek</li> </ul> <p>Bude upřesněno v závislosti na řešení vstupu do objektu a umístění výtahu.</p>
N1008	<p><b>Požadované využití:</b>  Laboratoř</p> <p><b>Požadované úpravy:</b></p> <ul style="list-style-type: none"> <li>- úprava (rekonstrukce) rozvodů elektřiny, vody a případně technických a laboratorních plynů</li> <li>- vybavení interiérů – laboratorní nábytek</li> <li>- doplnění vzduchotechniky podle výsledku posouzení současného stavu</li> <li>- na okna do spodních oken do výšky cca 60 cm instalovat polepové fólie typu „pískování“, aby nebylo vidět z chodníků do laboratoře</li> </ul>
N1013, N1016 a N1017	Ověřit funkčnost vzduchotechniky ve výukových laboratořích – případně dořešit při/nasávací otvory s exteriéru s automatickou regulací (skutečná rovnotlakou systému vzduchotechniky), ověřit funkci digestoří a odtahů.

	<b>Požadované úpravy:</b> <ul style="list-style-type: none"> <li>- v případě potřeby řešení úpravy či doplnění vzduchotechniky</li> </ul>
<b>Obecné požadavky</b>	<ul style="list-style-type: none"> <li>- promyslet a posoudit místa svislých rozvodů (kanalizace, voda, datové kabely, elektřina včetně UPS)</li> <li>- do všech místností, kde to má smysl instalovat na oknech venkovní Al žaluzie</li> </ul>
<b>Venkovní plochy a zařízení</b>	<ul style="list-style-type: none"> <li>- doplnění ocelových skříní na technické plyny pro zásobování laboratoří</li> <li>- repase a drobné úpravy skladu tlakových lahví na jihovýchodě (rektorátním dvorku)</li> <li>- řešení – odvody dešťových vod z „hradního příkopu“ mezi objektem D a dílnou, kde zatéká dešťová voda pod budovu – promyslet a vybudovat svody dešťové vody o dostatečné kapacitě plus kanalizace pro povrchové vody</li> <li>- oprava omítky na fasádě objektu D z jihu</li> </ul>
<b>Střecha spojovacího krčku</b>	<ul style="list-style-type: none"> <li>- reorganizace nezbytných částí systémů vzduchotechniky na střeše spojovacího krčku mezi objekty D a A</li> <li>-</li> </ul>



OBJEKT BA02 ( budova D ) - PŮDORYS 1. NP



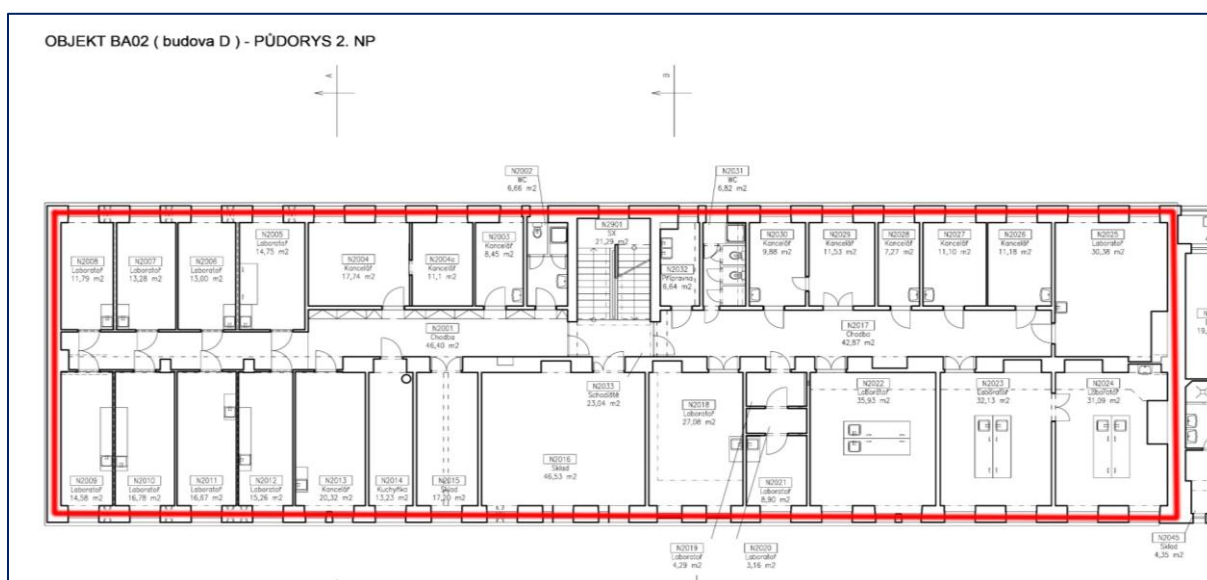


<b>Objekt D - 2. NP</b>	<b>ETAPA 01</b>	Celková plocha: 615 m <sup>2</sup> Dotčená plocha: 448 m <sup>2</sup>
-------------------------	-----------------	--

Laboratorní patro – nejsou zde výukové prostory, ani (s jedinou výjimkou) pracovny zaměstnanců.  
V 2. NP – nutno řešit centrální přípravnu a rozvody demineralizované vody.

N2007, N2008, N2018, N2019, N2020, N2021, N2022, N2023, N2024	Tyto místnosti nebudou stavebně upravovány a zásahy do nich budou minimální/žádné – nebo jen prostupy a průchody vnitřních rozvodů a sítí
N2002 a N2003 N2030 a N2031	<p><b>Požadované využití:</b> Sociální zařízení</p> <p><b>Požadované úpravy:</b></p> <ul style="list-style-type: none"> <li>- v případě potřeby změna dispozice či rozšíření v závislosti na požadavcích norem</li> <li>- nové rozvody elektřiny, vody, řešení teplé vody apod.</li> <li>- umístění úklidové místnosti a umývárny laboratorního skla pro laboratoře</li> </ul>
N2004a až N2027	<p><b>Požadované využití:</b> Laboratoře – laboratorní patro</p> <ul style="list-style-type: none"> <li>- N2004a a N2004 (spojení) - Molekulární biologie</li> <li>- N2005 a N2006 (spojení)- Laboratoř syntézy</li> <li>- N2009 - Laboratoř nanomedicíny</li> <li>- N2010 - Laboratoř prototypů</li> <li>- N2011 - Mikrobiologie 1</li> <li>- N2012 - Mikrobiologie 2 (Enviro) laboratoř</li> <li>- N2013 - Mikrobiologie 3 – přípravna</li> <li>- N2014 - Molekulární biologie</li> <li>- N2015 a N2016 - Laboratoř elektrochemie</li> <li>- N2025 a N2026 část chodby N2017 (spojení) - Laboratoř epigenetiky</li> <li>- N2027 - Laboratoř InVitro GMO</li> </ul> <p><b>Požadované úpravy:</b></p> <ul style="list-style-type: none"> <li>- bourací práce v nezbytném rozsahu</li> <li>- změny dispozice místností – opravy omítek, podlah (chemická odolnost podlah, protiskluzy), podhledů (stropů),</li> <li>- instalace (úprava, repase, doplnění) vzduchotechniky včetně digestoří</li> <li>- nové elektrorozvody, rozvody vody, odpady, rozvody technických plynů, instalační předměty</li> <li>- repase dveří a zárubní a dalších předmětů</li> <li>- datové sítě</li> <li>- venkovní žaluzie</li> <li>- konkrétní prostorové řešení laboratoří a umístění vybavení bude řešeno v dalším stupni zadání</li> <li>- vnitřní vybavení – laboratorní nábytek a laboratorní přístroje dle požadavků výzkumných skupin</li> </ul> <p>Bude upřesněno v další fázi.</p>

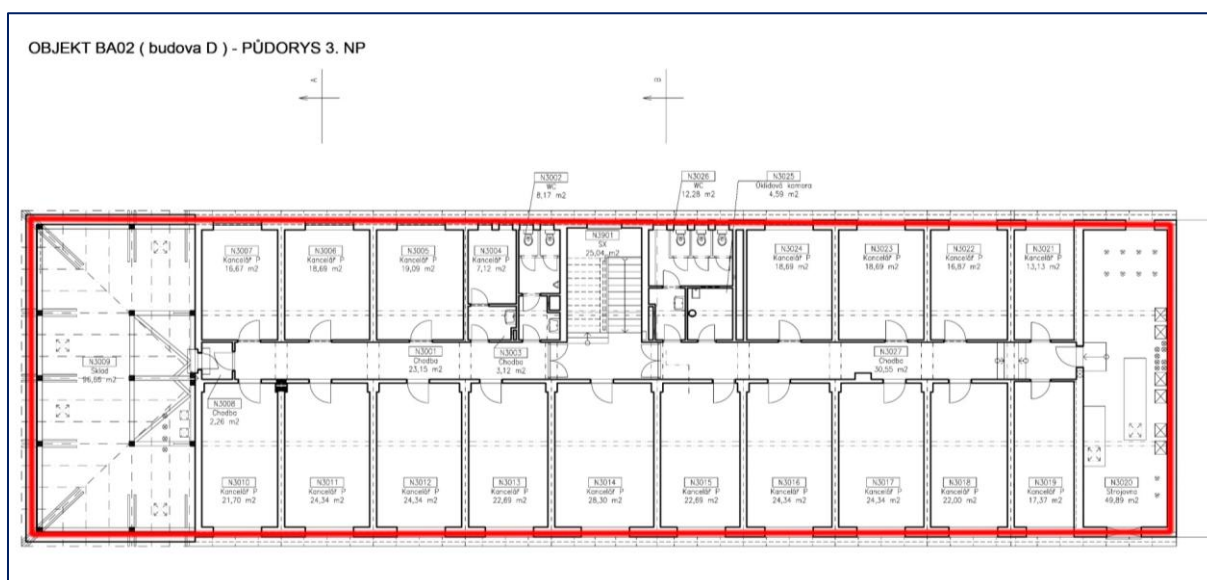
N2028	<p><b>Požadované využití:</b> Pracovna vědeckého pracovníka</p> <p><b>Požadované úpravy:</b></p> <ul style="list-style-type: none"> <li>- v souladu s využitím prostor</li> <li>- nové rozvody elektřiny, vody, umístit do místnosti umyvadlo</li> <li>- s ohledem na možné budoucí využití nutno přesné vybavení místnosti a instalovaných rozvodů konzultovat s investorem</li> </ul> <p>Bude upřesněno v závislosti na řešení.</p>
N2029	<p><b>Požadované využití:</b> Laboratoř - rozklady pro AAS</p> <p><b>Požadované úpravy:</b></p> <ul style="list-style-type: none"> <li>- chemická laboratoř s kompletním vybavením včetně vzduchotechniky, digestoří odtahů</li> <li>- vybavení dle potřeb chemické laboratoře (chemicky odolné výlevky, chemicky odolná podlaha, havarijní sprcha apod.)</li> <li>- vestavěný laboratorní nábytek</li> <li>- nové rozvody vody, odpady, rozvody technických plynů, elektřiny atd.</li> </ul> <p>Bude upřesněno v další fázi.</p>
N2032	<p><b>Požadované využití:</b> Možná přístupová chodba k/od výtahu</p> <p><b>Požadované úpravy:</b></p> <ul style="list-style-type: none"> <li>- v souladu s využitím prostor</li> </ul> <p>Bude upřesněno v závislosti na řešení vstupu do objektu a umístění výtahu.</p>



Objekt D - 3. NP	ETAPA 01	Celková plocha: 592 m <sup>2</sup> Dotčená plocha: 490 m <sup>2</sup>
------------------	----------	--

N3009	<p><b>Požadované využití:</b> Pracovny výzkumných pracovníků a studentů (pre i postgraduálních) NOVÉ PROSTORY – 4 až 5 pracoven</p> <p><b>Požadované úpravy:</b></p> <ul style="list-style-type: none"> <li>- bourací práce v nezbytném rozsahu – rozdělení na místnosti úměrně okolní dispozici</li> <li>- nové příčky, omítky, podhledy (stropy), podlahy</li> <li>- nové obvodové zdivo, výplně stavebních otvorů</li> <li>- instalace chlazení</li> <li>- nové elektrorozvody a datové rozvody</li> <li>- venkovní žaluzie</li> <li>- vnitřní vybavení – nábytek pracoven</li> <li>- nutno zachovat prostor – šachty pro odvod a přívod vzduchu pro vzduchotechniku z 2. NP</li> </ul>
N3013 a N3014 N3020	<p>Bez větších změn, kromě případné změny v technologiích ve strojovně N3020</p> <p>N3013 a N3014 - stávající učebna – ponecháváme – jen drobné úpravy</p>
N3015 až N3017	<p><b>Požadované využití:</b> Nová učebna – výukové prostory včetně prostoru pro ukládání věcí studentů – minišatna přímo v učebně</p> <p><b>Požadované úpravy:</b></p> <ul style="list-style-type: none"> <li>- bourací práce v nezbytném rozsahu – spojení místností</li> <li>- změny dispozice místností – opravy omítek, podhledů (stropů),</li> <li>- instalace vzduchotechniky</li> <li>- nové elektrorozvody a datové rozvody i pro studenty</li> <li>- nové dveře</li> <li>- datové sítě</li> <li>- venkovní žaluzie</li> <li>- vnitřní vybavení – nábytek výukových učeben a vybavení (tabule, katedra, audiovizuální technika apod. bude upřesněno)</li> <li>-</li> </ul>
N3022, N2023, N2024	<p><b>Požadované využití:</b> Laboratoř – laboratoř zakázek</p> <p><b>Požadované úpravy:</b></p> <ul style="list-style-type: none"> <li>- laboratoř s kompletním vybavením včetně vzduchotechniky, digestoří odtahů</li> <li>- vybavení dle potřeb laboratoře</li> <li>- vestavěný laboratorní nábytek</li> <li>- nové rozvody vody, odpady, rozvody technických plynů, elektřiny atd.</li> </ul> <p>Bude upřesněno v další fázi.</p>
N3025, N3026,	<p><b>Požadované využití:</b></p>

<p>N3002, N3003, N3004</p>	<p>Sociální zařízení, úklidová místnost, přístupové chody od výtahu – dle požadavků</p> <p><b>Požadované úpravy:</b></p> <ul style="list-style-type: none"> <li>- bourací práce v nezbytném rozsahu – spojení místností</li> <li>- změny dispozice místností – opravy omítek, podhledů (stropů),</li> <li>- instalace vzduchotechniky</li> <li>- nové elektrorozvody a datové rozvody i pro studenty</li> <li>- nové dveře</li> </ul>
<p>N3005 – 3007 N3010 – N3012 N3018 – N3019 N2021</p>	<p><b>Požadované využití:</b> Stávající pracovní výzkumných a administrativně-technických pracovníků</p> <p><b>Požadované úpravy:</b></p> <ul style="list-style-type: none"> <li>- v tuto chvíli žádné – ponechání stávajícího stavu</li> </ul> <p>Skutečnost bude závislá na tom, zda bude nutné kompletně předělávat podlahu resp. mezi 3. a novým 4. NP a bouráním střešních konstrukcí.</p>
<p>N3027</p>	<p><b>Požadované využití:</b> Chodba - zůstává</p> <p><b>Požadované úpravy:</b></p> <ul style="list-style-type: none"> <li>- úvaha o jejím rozšíření jako nástupní prostor do učeben (na úkor šířky N3024, N3023)</li> <li>- bourací práce v nezbytném rozsahu</li> <li>- změny dispozice prostor</li> <li>- omítky, podhledy, podlahy, elektrorozvody apod.</li> </ul>
<p>N3901</p>	<p><b>Požadované využití:</b> Podesta schodiště pro vstup do 4. NP</p> <p><b>Požadované úpravy:</b></p> <ul style="list-style-type: none"> <li>- bourací práce v nezbytném rozsahu – napojení na ostatní prostory</li> <li>- změny dispozice místností – opravy omítek, podhledů (stropů), výplně stavebních otvorů apod.</li> </ul>



<b>Objekt D - 4. NP</b> <b>NOVÉ PATRO</b> <b>NÁSTAVBA</b>	<b>ETAPA 01</b>	Celková plocha: 592 m <sup>2</sup> Dotčená plocha: 592 m <sup>2</sup>
---	-----------------	--

Patro vedení ústavu, pracoven odborných pracovníků a studentů.  
Dispozici patra zachovat jako u 3. NP, centrální chodba a jednotlivé místnosti  
Obvodové konstrukce a výplně stavebních otvorů – v pasivním standardu.  
Nosný strop – bude-li to technicky a investičně možné. Zelená střecha s extenzivní zelení.  
Venkovní hliníkové žaluzie.

Část vedení ústavu	<b>Požadované využití:</b> Pracovny a reprezentativní prostory vedení ústavu a pracovníků vedení. Situování těchto prostor na konec západního křídla objektu. Chlazení prostor. Větrání přirozené... pokud to půjde. Orientační dispozice bude předána na VV. Potřebné prostory: <ul style="list-style-type: none"> <li>- pracovna vedoucího společná s malou zasedací místností pro 8 osob</li> <li>- navazující pracovna asistentky vedoucího plus malý sklad na dokumenty, malá kuchyňka s vybavením</li> <li>- pracovny RGL (vedoucích výzkumných skupin) – 2 pracovny pro 3 pracovníky – trochu větší plocha</li> <li>- navazuje malá zasedací/jednací místnost – cca pro 8 osob</li> <li>- pracovny administrativy – 6 osob</li> <li>- pracovny projektového oddělení – 5 osob</li> <li>- pracovna provozního vedoucího – 1-2 osoby</li> </ul>
Část pracoven odborných pracovníků a studentů	<b>Požadované využití:</b> Pracovny se standardním vybavením pro cca 50 osob (po 4 až 6 lidech) <ul style="list-style-type: none"> <li>- vnitřní vybavení – standardní kancelářský nábytek</li> <li>- datové sítě, elektřina u stolů – podrobné dispozice budou předány v dalším stupni</li> <li>- chlazení místností</li> </ul>
Ostatní prostory a sociální zařízení	<b>Požadované využití:</b> Sociální zařízení WC Úklidová místnost Denní místnost s vybavením Sklady 2 (10 a 14 m <sup>2</sup> ) Serverovna  Obdobná dispozic jako u 3. NP – v patře pobyt pracovníků v počtu cca 60 osob. Pobyt není trvalý, část pracovníků je v laboratořích.
Chodby	Obdobná dispozice jako u 3. NP
	Vstup do nástavby – 5. NP – schodiště i výtahem

**Půdorys identický s 3. NP**

<b>Objekt D - 5. NP</b> <b>JEN NÁSTAVBA</b>	<b>ETAPA 01</b>	Celková plocha: 160 m <sup>2</sup> Dotčená plocha: 160 m <sup>2</sup> plus úprava střechy – vyhlídková terasa, zelená střecha, technické prvky
--	-----------------	--

Chodby	Jen přístup do nástavby – po schodech a z výtahu. Vstup od výtahu zajištěn dveřmi na kartu pro zamezení neoprávněného vstupu.
Seminární místnost	<b>Požadované využití:</b> Jednací/školící/seminární místnost pro studenty – učebna – pro 25 -30 osob Malá šatna – klidně součástí učebny.
Zázemí seminární místnosti	<b>Požadované využití:</b> Malá kuchyňka, přípravná a malý sklad.
Sociální zařízení	WC a úklidová místnost.
Venkovní terasa	<b>Požadované využití:</b> Relaxační terasa – vybavena pro pobyt osob. Dodržení bezpečnostních požadavků.

#### Poznámka

Jedná se o agregovanou, hrubou uživatelskou zadání, které bude po konzultacích v potřebné míře doplněno, upřesněno a rozvedeno na základě jednání na výrobních výborech.

Zpracoval: Libor Lenža  
Dne: 27. 3. 2019  
E-mail: [libor.lenza@mendelu.cz](mailto:libor.lenza@mendelu.cz)  
Mobil: 777 696 694