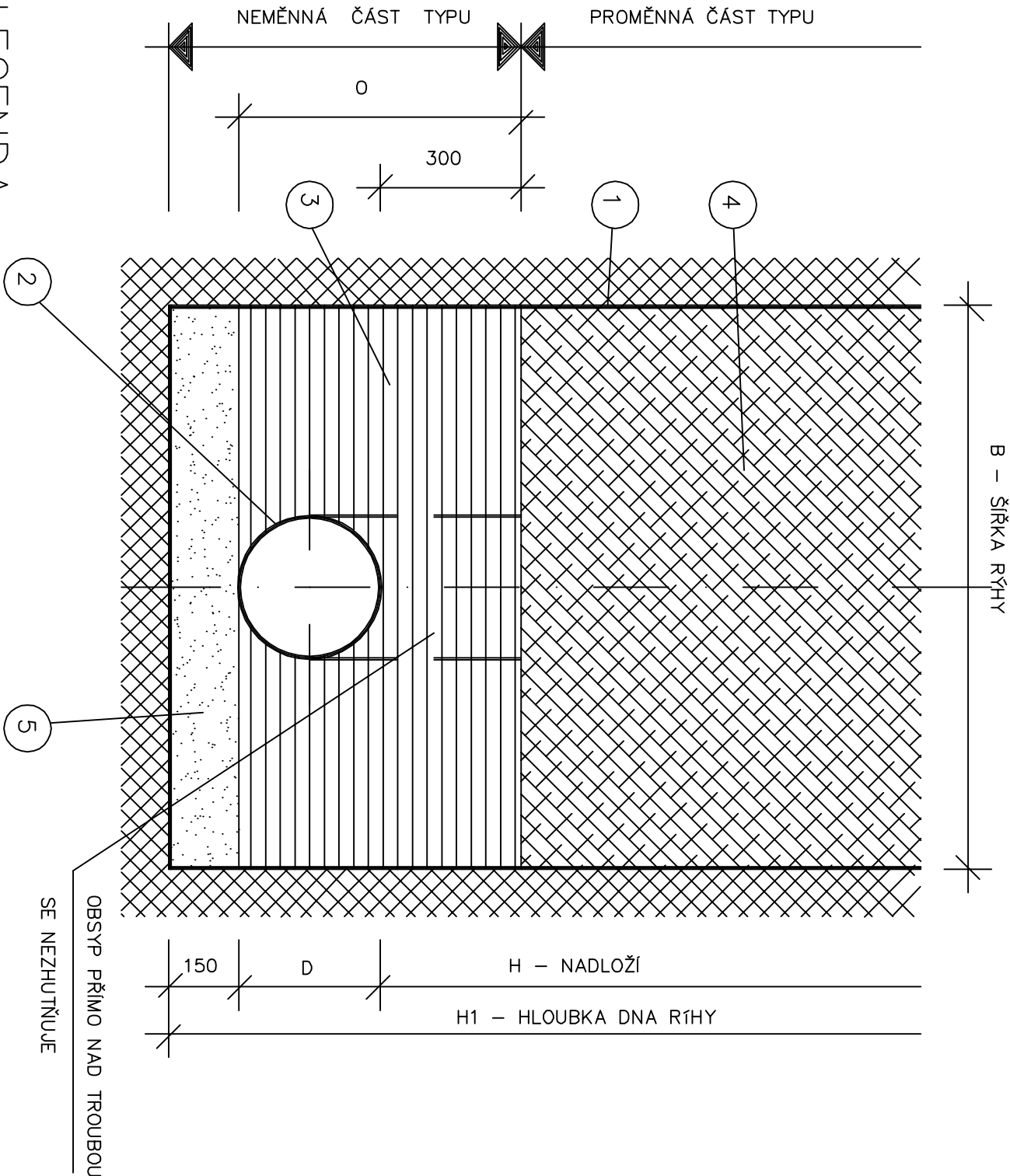


# DETAILY ODVODNĚNÍ

## SO 05 - REKONSTRUKCE OBJEKTU C V LEDNICI

### ULOŽENÍ POTRUBÍ




### LEGENDA:

1	Svislá stěna rýhy s pažením
2	Trouba kanalizační z PVC
3	Obsyp potrubí
4	Zásyp rýhy
5	Lože

### POPIS:

VÝŠKA NADLOŽÍ ZATÍŽENÍ NA POVrchu TERÉNU	MIN.VÝŠKA NADLOŽÍ JE 1.0 m 1.0 – 1.2 m POD TUHÝMI VOZOVKAMI, ZATĚŽOVACÍ TRÍDA A 1.0 – 1.2 m POD NETUHÝMI VOZOVKAMI, ZATĚŽOVACÍ TRÍDA B 1.21 – 6.0m BEZ OHLEDU NA DRUH VOZOVKY, ZATĚŽOVACÍ TRÍDA A
MATERIÁL TRUB	NEMĚKČENÝ PVC 100, 160, 200, 315, 400 mm
ŠÍŘKA RÝHY	D=160 – B=110 cm D=315 – B=125 cm D=200 – B=115 cm D=400 – B=135 cm
OBSYP POTRUBÍ	OBSYP POTRUBÍ SE PROVADÍ DO VÝŠKY 30 cm NAD VRCHOL POTRUBÍ.ZHUŤNĚJE SE PO VRSTVÁCH max.15 cm POUZE PO BOČÍCH TOLBY. NAD TROUBOU SE OBSYP NESMÍ HUTNIT.NA OBSYP MUSÍ BÝT POUŽITA NESOUDRŽNÁ ZEMINA max.ZRNA 20 mm. NA LOŽE A OBSYP SE POUŽIVÁ STEJNÝ MATERIÁL.
ZÁSYP RÝHY	ZÁSYP RÝHY HUTNĚNÍ PO VRSTVÁCH 20 cm TLUSTTCH DLE ČSN 73 6133–OBVYKLE SE POUŽÍJE VÝKOPEK Z RÝHY
MÍRA ZHUŤNĚNÍ	MÍRA ZHUŤNĚNÍ ZÁSYPU 100% PS

SMLOUVNÍ ZHOTOVITEL:  RUDIŠ - RUDIŠ ARCHITEKT, s.r.o JASELSKÁ 21, 602 00 BRNO E-mail: ruds-ruds@volny.cz IČO: 27738833, DIČ: CZ27738833	ARCHITEKT: Ing. arch. Martin Rudiš	<b>RUDIŠ - RUDIŠ</b> architekti s.r.o.
	NÁVRH DISPOZICE 1.PP - VÝSTAVNÍ PROSTORY	
	Ing. arch. Martin Rudiš	

ZHOVOTITEL: STAVOPROJEKT OLOMOUC a.s. Holická 568/31y, 772 00 Olomouc, Telefon: 585531111, Fax: 585531333 E-mail: info@stavoprojekt.cz, IČ: 45192031, DIČ: CZ45192031		RAZÍTKO:	
STUPEŇ DOKUMENTACE: DOKUMENTACE PRO PROVEDENÍ STAVBY	ŘEŠITEL:	MANAŽER PROJEKTU:	
	RNDr. L. Štastný	PaedDr. Zoja Štastná	
INVESTOR: Mendelova univerzita v Brně Zemědělská 1665/1, 613 00 Brno	HLAVNÍ INŽENÝR PROJEKTU:	VEDOUcí PROJEKTANT:	
UŽIVATEL: Zahradičská fakulta Valtická 337, 691 44 Lednice		Ing. Jiří Vlčian	
MÍSTO STAVBY: LEDNICE, k.ú. Lednice na Moravě 679828	ODPOVĚDNÝ PROJEKTANT:	VYPRACOVAL:	
KRAJ: JIHOVÝRAVSKÝ	Ing. J. Vrublovský	Ing. J. Vrublovský	
ZAKÁZKA:	<div></div>		
Rekonstrukce objektu C v Lednici			
OBJEKT: SO-05 KOMUNIKACE, POVRCHOVÉ PARKOVIŠTĚ, CHODNÍKY A PLOCHY	Část:	(pův. F.2.2) D.5	
VÝKRES: DETAIL Y ODVODNĚNÍ	Část:	06b	