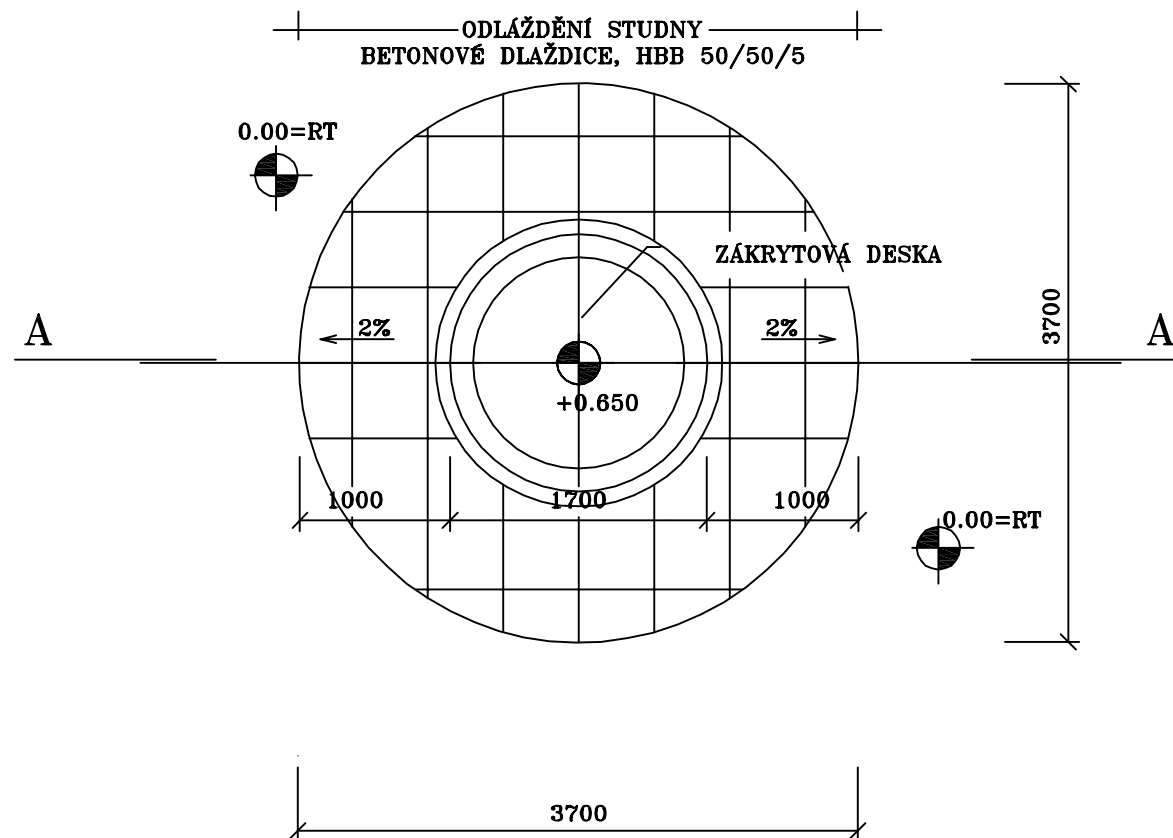
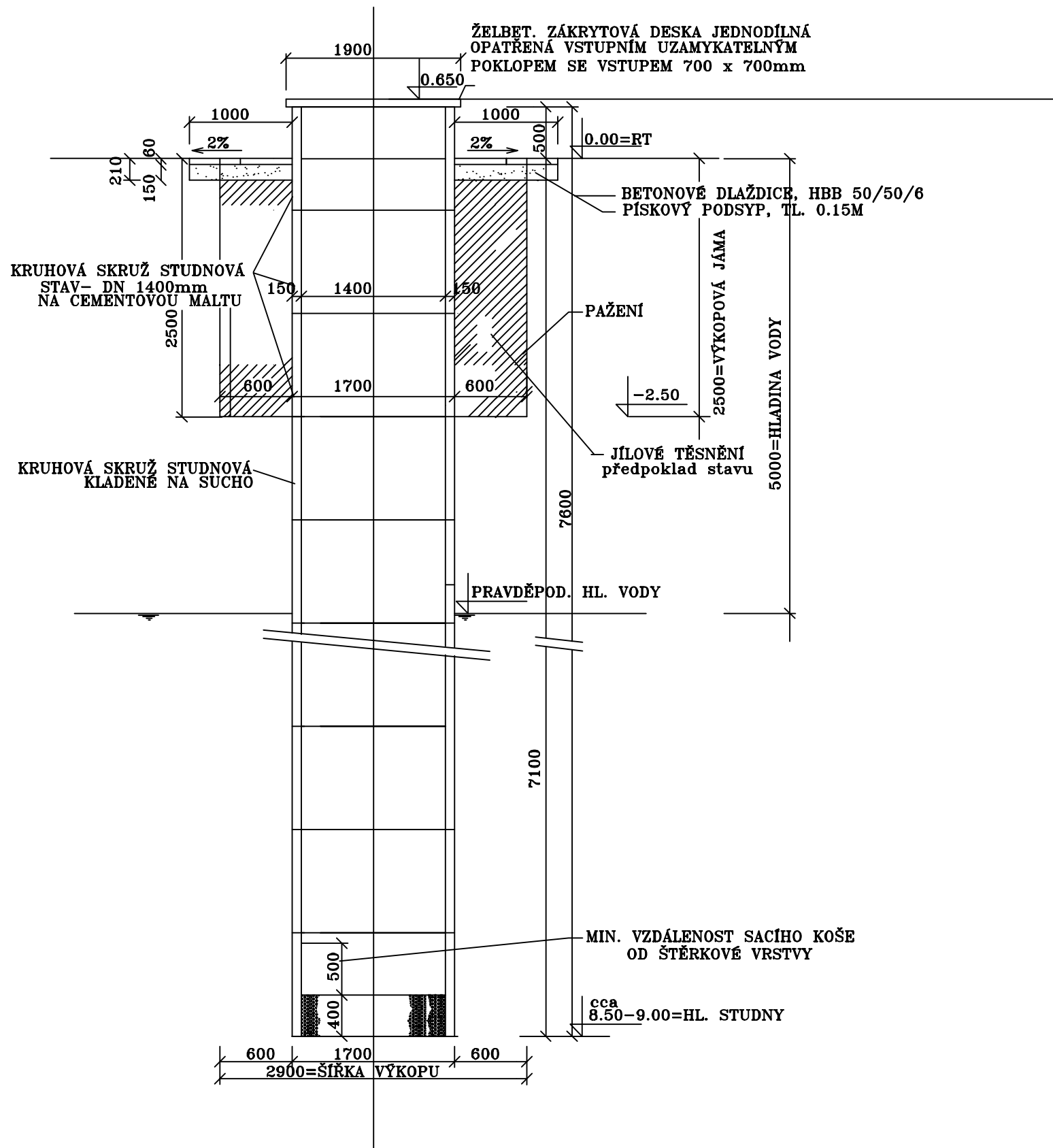


ORIENTAČNÍ ZÁKRES STÁVAJÍCÍ STUDNY ŘEZ A-A

POHLED SHORA



DODRŽET ČSN 755115 - STUDNY INDIVIDUÁLNÍHO ZÁSOBOVÁNÍ VODOU

LEGENDA:

Před zahájením zemních prací je investor povinen zajistit vytýčení stávajících podzemních vedení u jejich správců.
/Sb.zák.č. 200/1994 a prov. vyhláška č. 365/2001 Sb.; ČSN 733050, čl.48,54,55/
PŘED ZAHÁJENÍM RUČNÍHO VÝKOPU BUDE PROVEDENO PROVĚŘENÍ TRASY VYHLEDÁVACÍM PŘÍSTROJEM—OVĚŘENÍ A RUČNÍ NASONDOVÁNÍ KABELŮ VYTÝČENÝCH SPRÁVCI—
VYJÁDŘENÍMI SPRÁVCŮ JE NUTNO SE ŘÍDIT
NÁŘIZEN POUZE RUČNÍ VÝKOP min. 2m OBOUSTRANNĚ OD KŘÍŽ. KABELŮ
VÝKOP NEOSTRŮM /dřevěným/ NÁŘADÍM — K ZÁSYPY PŘÍZVAT SPRÁVCE

Při provádění dodržet ČSN 755401, ČSN 755402, ČSN 755411, ČSN 733050, ČSN 756101, ČSN 736005, ČSN 386410-EN 1594, ČSN 386413-EN 12007-1-4, ČSN 386414-EN 12327, ČSN 386417-EN 12186, ČSN 038370-6, ČSN 736822, ČSN EN 12279, ČSN EN 12327, ČSN EN 12732, TPG 702 01, TPG 702 02, TPG 702 04, TPG 700 21,TPG 70024,TPG 70101, TPG 905 01, TPG 913 01, TPG 920 21, TPG 920 22 a další;

PŘI PROVÁDĚNÍ STAVBY JE NUTNO BEZPODMÍNEČNĚ DODRŽOVAT BEZPEČNOSTNÍ PŘEDPISY A POSTUP PRACÍ Z HLEDISKA BEZPEČNOSTI A OCHRANY ZDRAVÍ PRACUJÍCÍCH.

NUTNO DODRŽET , VYHL. ČÚBP č. 192/2005 Sb.KTEROU SE MĚNÍ VYHLÁŠKA ČÚBP č. 48/1982 Sb., KTEROU SE STANOVÍ ZÁKLADNÍ POŽADAVKY K ZAJIŠTĚNÍ BEZPEČNOSTI PRÁCE A TECHNICKÝCH ZAŘÍZENÍ, V ZNĚNÍ POZDĚJŠÍCH PŘEDPISŮ.

ZÁKONA Č.174/1968 Sb., O DOZORU NAD BEZPEČNOSTÍ PRÁCE, V ZNĚNÍ ZÁKONA ČNR Č. 575/1990 Sb. A ZÁKONA ČNR 159/1992 Sb., ZÁKONA Č.396/1992 Sb., ZÁKONA Č47/1994 Sb.,ZÁKONA 71/2000 Sb. A ZÁKONA Č 124/2000 Sb. 309/2006 – POŽADAVKY BOZP

MUSÍ BÝT TAKÉ DODRŽOVÁNO NV č. 101/2005 Sb. O PODROBNĚJŠÍCH POŽADAVCÍCH NA PRACOVISĚ A PRACOVNÍ PROSTŘEDÍ – č. 5.21 POKUD SE NA PRACOVISÍCH VYSKYTUJE NEBEZPEČNÝ PROSTOR, V NĚMŽ VZHLEDEM K POVAZE PRÁCE EXISTUJE RIZIKO PÁDU ZAMĚSTNANCŮ, KTERÍ MAJÍ OPRAVNĚNÍ KE VSTUPU DO NEBEZPEČNÝCH PROSTORŮ, MUSÍ BÝT PŘIJATA PŘÍSLUŠNÁ ORGANIZAČNÍ OPATŘENÍ.

PŘI VEŠKERÝCH STAVEBNÍCH PRACÍCH MUSÍ BÝT POSTUPOVÁNO TAKÉ V SOULADU S NV č.362/2005 Sb., NV 502/2000 Sb., NV č. 494/2001 Sb.,NV č. 361/2007 Sb., NV 591/2006 Sb.

DODRŽET ČSN-EN 1610 – PROVÁDĚNÍ STOK A KANALIZ. PŘÍPOJEK A JEJICH ZKOUŠENÍ


DODRŽET ČSN 756909 – ZKOUŠENÍ VODOTĚSNOSTI STOK

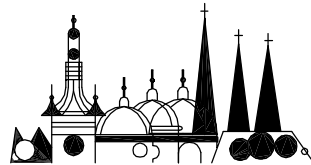
VYKOPY BUDOU PAŽENY PAŽENÍM PŘÍLOŽNÝM /ZATAŽNÝM/

DODRŽET ČSN 750905 – ZKOUŠENÍ VODOTĚSNOSTI VODÁRENSKÝCH A KANALIZAČNÍCH NÁDRŽÍ

DODRŽET ČSN 755911 – TLAKOVÉ ZKOUŠKY VODOVODNÍHO POTRUBÍ

DODRŽET ČSN 755115 – STUDNÝ INDIVIDUÁLNÍHO ZÁSOBOVÁNÍ VODOU

SMLUVNÍ ZHOTOVITEL: RUDIŠ - RUDIŠ ARCHITEKTI, s.r.o JASELSKÁ 21, 602 00 BRNO E-mail: rudis-rudis@volny.cz IČO: 27738833, DIČ: CZ27738833	ARCHITEKT:	
	Ing. arch. Martin Rudiš	
	NÁVRH DISPOZICE 1.PP - VÝSTAVNÍ PROSTORY	
	Ing. arch. Martin Rudiš	

ZHOVITEL: STAVOPROJEKT OLOMOUC a.s. Holická 568/31y, 779 00 Olomouc, Telefon: 585531111, Fax: 585531333 E-mail: info@stavoprojekt.cz, IČ: 45192031, DIČ: CZ45192031		RAŽITKO:		 STAVOPROJEKT OLOMOUC a.s.	
STUPĚŇ DOKUMENTACE:		ŘEDITEL:	MANAŽER PROJEKTU:		
DOKUMENTACE PRO PROVEDENÍ STAVBY		RNDr. L. Šťastný	PaedDr. Zoja Šťastná		
INVESTOR:	Mendelova univerzita v Brně Zemědělská 1665/1, 613 00 Brno	HLAVNÍ INŽENÝR PROJEKTU:	VEDOUCÍ PROJEKTANT:		
UŽIVATEL:	Zahradnická fakulta Valtická 337, 691 44 Lednice		Ing. Jiří Vician		
MÍSTO STAVBY:	LEDNICE, k.ú. Lednice na Moravě 679828	ODPOVĚDNÝ PROJEKTANT:	VYPRACOVAL:		
KRAJ:	JIHOMORAVSKÝ	Ing. Petr Fill	Ing. Petr Fill		
ZAKÁZKA:		ZAK.ČÍSLO:		PARÉ:	
Rekonstrukce objektu C v Lednici		11-001/340		08/2017	
		DATUM:			
		FORMÁT:			
		MĚŘÍTKO:		-	
OBJEKT:		SO-16 STUDNY, AKUMULAČNÍ NÁDRŽE		ČÁST: (pův. F.2.13) D.16	
VÝKRES:		ÚPRAVA ZHLAVÍ STÁVAJÍCÍ STUDNY		ČÁST: 03	