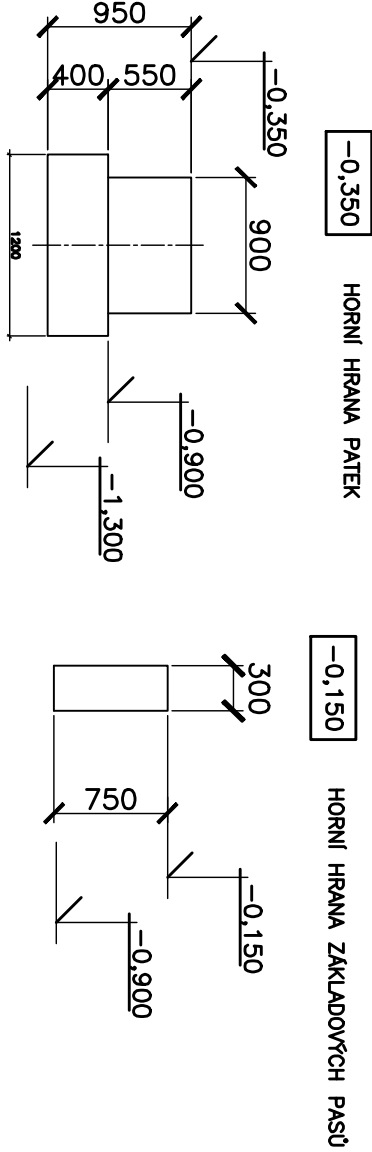


ZÁKLADY

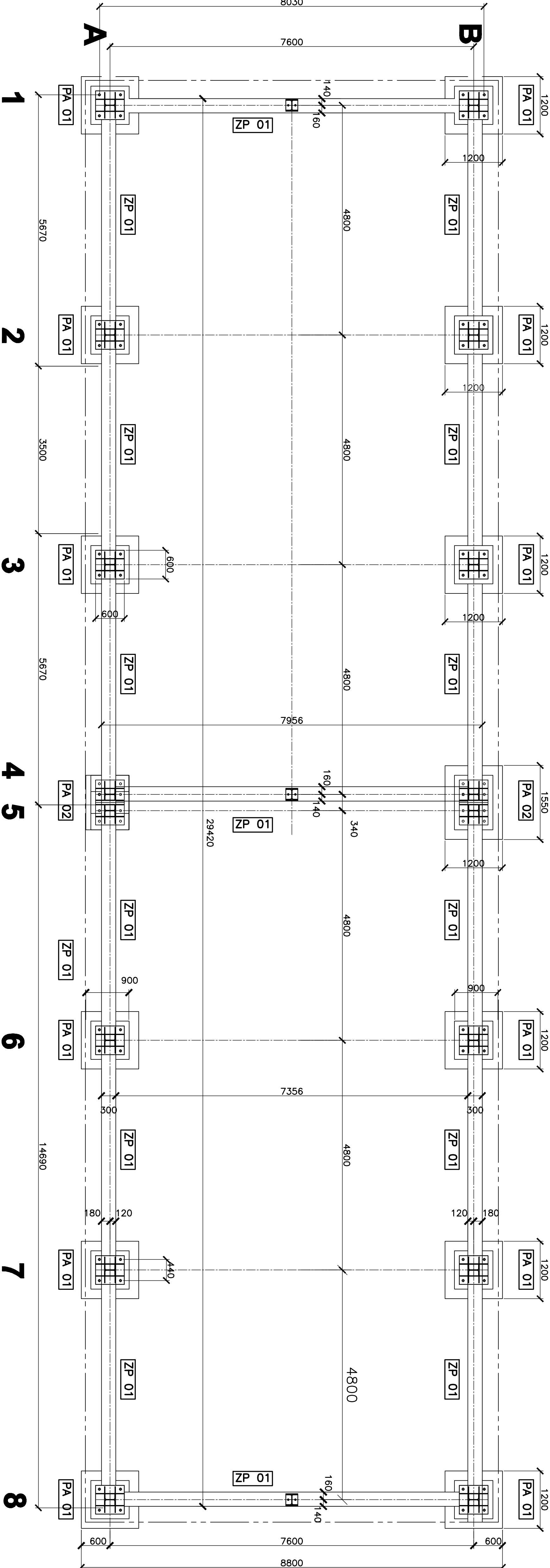
POZNÁMKA: M1:50

Beton patek, pasů, desky:
B25 sep 5a
Ocel: 10505 (R), sňs KAR8

- PŘED ZAPOČETÍM VÝKOPOVÝCH PRACÍ JE NUTNO: - POŽÁDAT SPRÁVCE SÍTÍ O VYTŘEŠENÍ PODZEMNÍCH VEDENÍ, ABY NEDOŠLO K JEJICH POŠKOZENÍ, V MÍSTECH PODZEMNÍCH VEDENÍ PROVÁDĚT VÝKOPY RÚČNĚ
- PO PROVEDENÍ VÝKOPOVÝCH PRACÍ PRIZVAT PROJEKTANTA STATIKY K PŘEVZETÍ ZÁKLADOVÉ SPÁRY
- HORNÍ LÍČ PATEK JE NA KÓTĚ -0.150
- POD PÁTKY UVAŽOVAT ŠTERKOPISKOVÝ PODSTUP CCA 100MM CCA 100MM ZA OBRSY PÁTKY
- PRO NOSNÉ OCELOVÉ SLoupY HALY BUDOU DO PATEK OSÁZENY KOTVENÍ ŠROUBY NA CHEM. MALTU HILTI VRTUJÍŽ PATEK
- DO ZÁKLADŮ OSADIT ZEMNÍCI PÁSEK FEZN



ZAHRAĐA Olomouc s.r.o.
Architekt: Ing. R. Pavliška
Výkresovatel: Ing. Jitka Sedláčková
Inženýr: Miroslav Urbanec
Měřítko: 1:50
Výkres č.: D.1.2.5.2



OSADIT:	SO 06 - Montážní pás s kotev	
VÝKRES:	Základy	