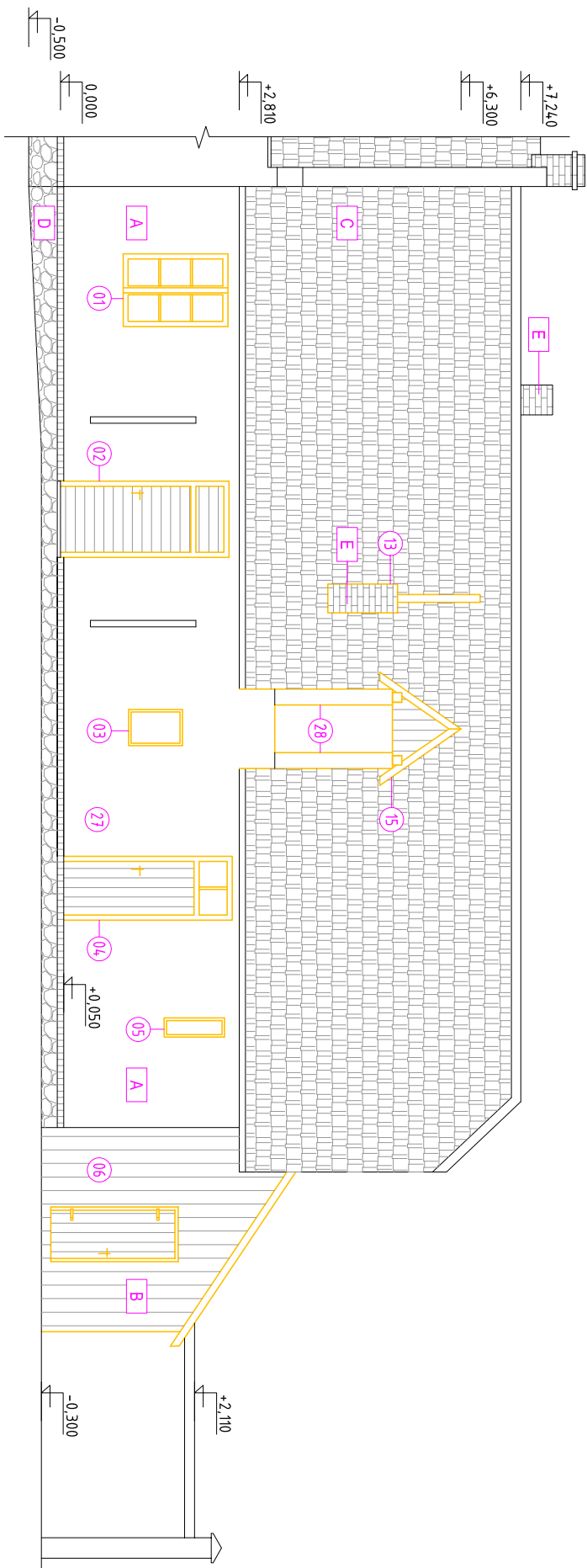
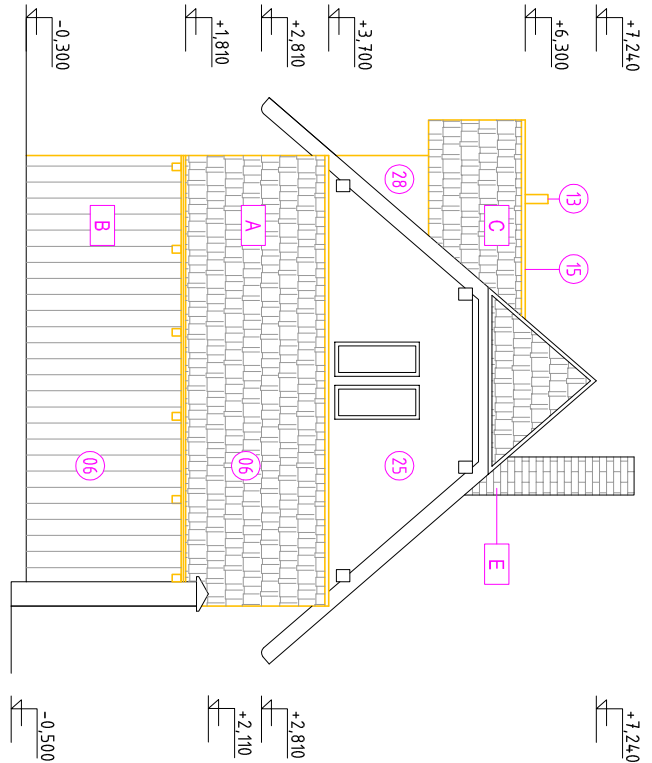


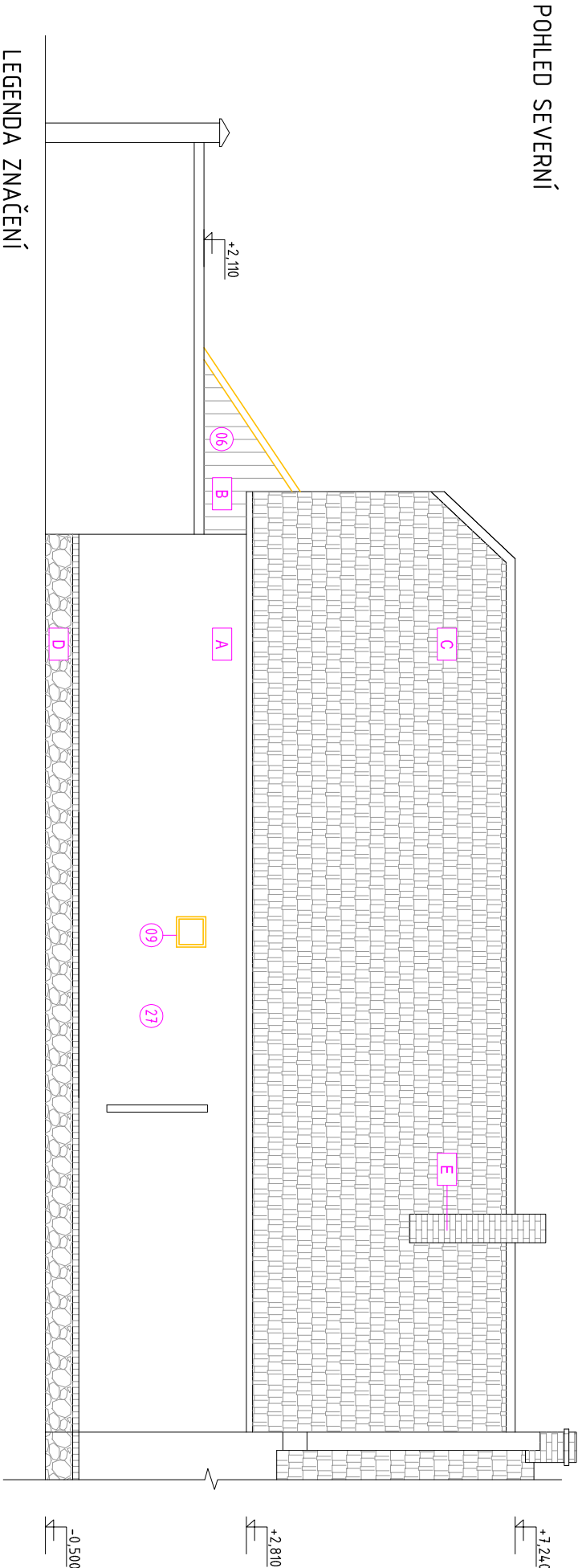
POHLED JIŽNÍ



POHLED VÝCHODNÍ



POHLED SEVERNÍ



LEGENDA ZNAČENÍ

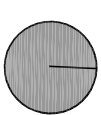
- 01 VYBOURÁNÍ OKNA 1,65 x 1,14 m
- 02 VYBOURÁNÍ DVEŘÍ 2,7 x 1,2 m
- 03 VYBOURÁNÍ OKNA 0,85 x 0,57 m A ROZŠÍŘENÍ OTVORU VE ZDIVU NA 1,65 x 1,0 m
- 04 VYBOURÁNÍ DVEŘÍ 2,7 x 1,0 m
- 05 VYBOURÁNÍ OKNA 1,0 x 0,5 m
- 06 DEMOLICE DŘEVĚNÉHO PŘÍSTAVKU
- 09 VYBOURÁNÍ OKNA 0,5 x 0,5 m A ROZŠÍŘENÍ OTVORU VE ZDIVU NA 1,4 x 0,9 m
- 13 DEMOLICE KOMÍNOVÉHO TĚLES A Z CPP, ROZMĚRY 6,0 x 0,5 x 0,5 m
- 15 DEMONTÁŽ ČÁSTI KROVU (KONSTRUKCE STÁVAJÍCÍHO VIKÝŘE)
- 27 OTLUČENÍ FASÁDNÍCH A VNITŘNÍCH OMÍTEK
- 28 VYBOURÁNÍ ZDIVA VIKÝŘE



LEGENDA OZNAČENÍ

- STÁVAJÍCÍ KONSTRUKCE
- BOURANÉ KONSTRUKCE

LEGENDA MATERIÁLŮ

- A VENKOVNÍ VÁPENCEMENTOVÁ OMÍTKA
- B DŘEVĚNÉ DESKY
- C PÁLENÉ KERAMICKÉ TAŠKY
- D KAMENNÉ ZDIVO
- E CIHELNÉ ZDIVO



VEDOUČÍ PROJEKTANT		ZODPOVĚDNÝ PROJEKTANT	VYPRACOVAL
Ing. Michal Hořelka		Ing. Pavel Magnussek	Ing. Michal Hořelka
INVESTOR			
Mendelova univerzita v Brně, Zemědělská 1665/1, Černá Pole, 613 00 Brno			
AKCE			
Přestavba hospodářských objektů lesozny Vranov, č.p.93, na sídlo Polesí Vranov katastr. úz. Vranov u Brna, parc. č. 101			
OBSAH			
D - ARCHITEKTONICKO STAVEBNÍ ŘEŠENÍ			
BOURAČÍ PRÁCE – POHLEDY /OBJEKT A/			

LÉTAJÍCÍ - INŽENÝŘI	
ARCHITEKTONICKÝ A PROJEKČNÍ ATELIER KOUNICOVA 2 3, 6 0 2 0 0 B R N O	
e – mail : info@letajici-inzenyri.cz	
DATUM	11/2016
STUPEŇ	DOKUMENTACE PRO STAVEBNÍ POVOLENÍ
FORMÁT	A4
MĚŘÍTKO:	ČÍSLO VÝKRESU:
1:100	D.3