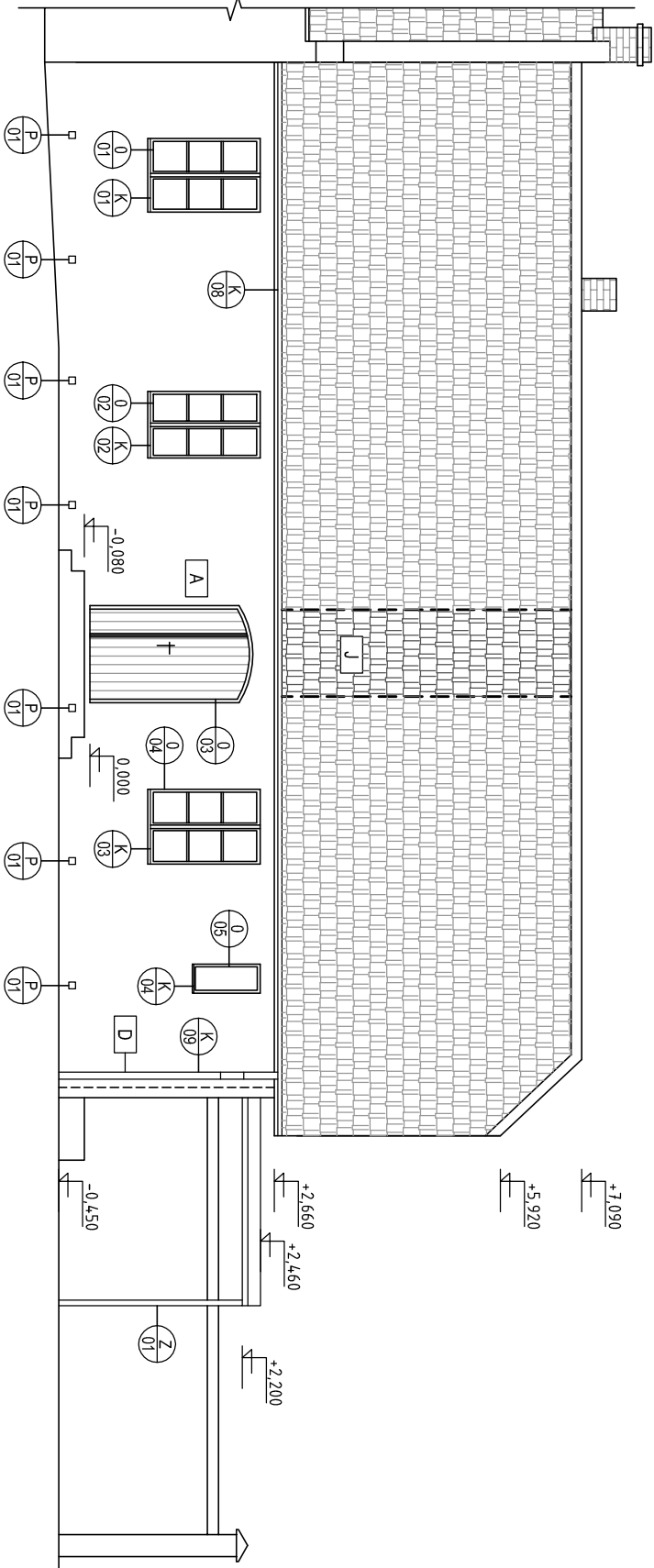
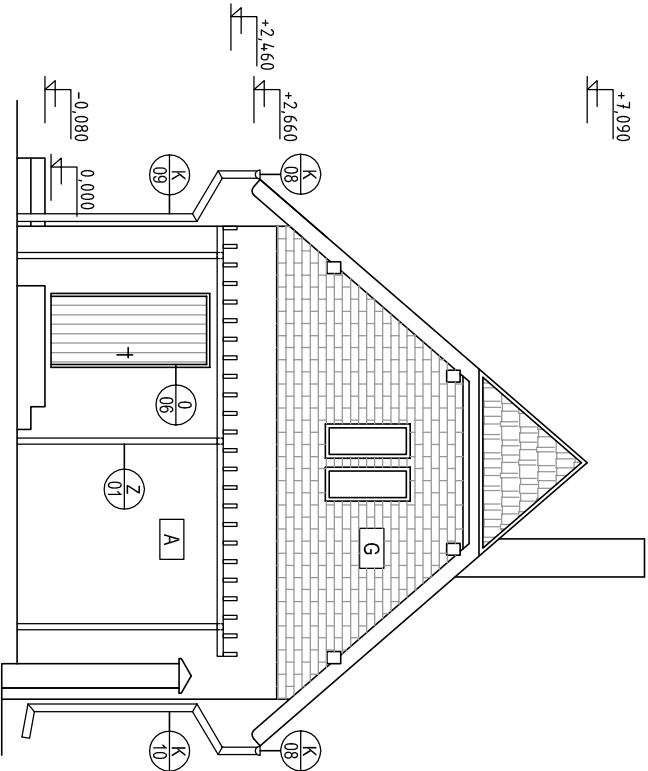


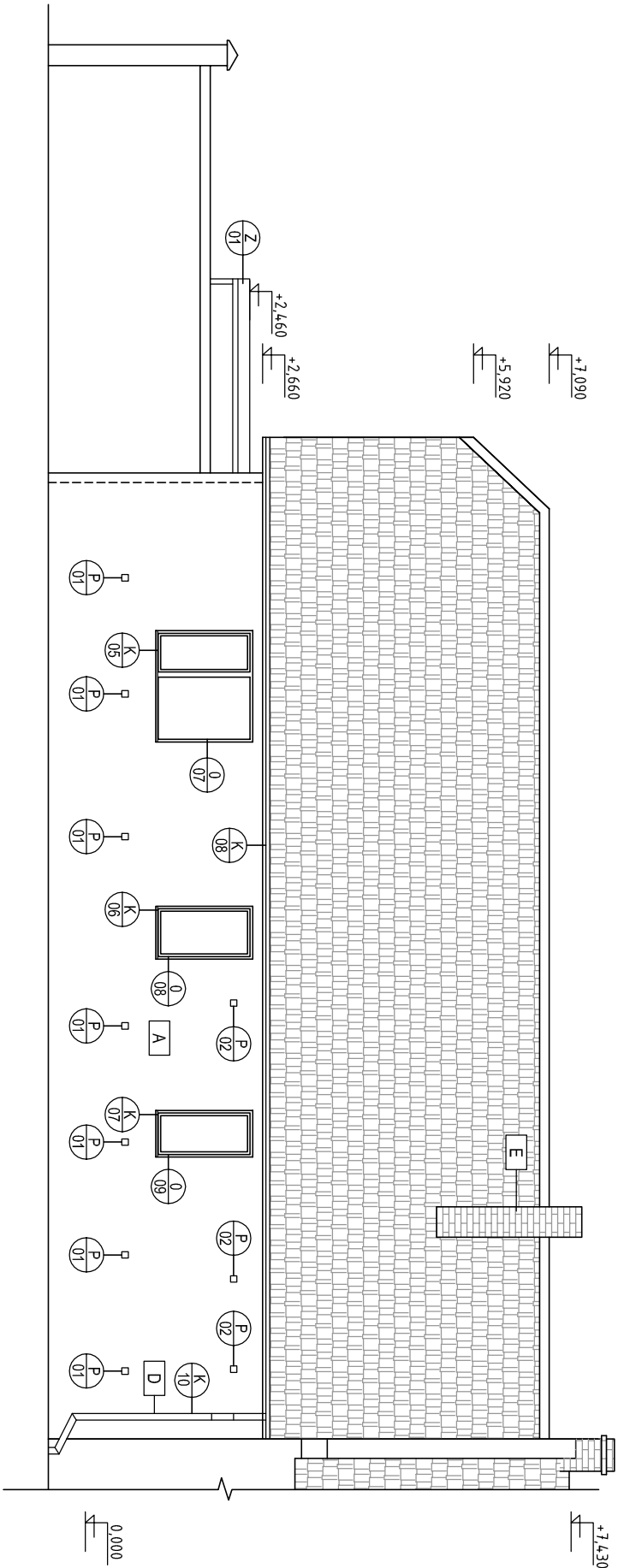
POHLED JIŽNÍ



POHLED VÝCHODNÍ



POHLED SEVERNÍ



LEGENDA MATERIÁLŮ

- A VENKOVNÍ OMÍTKA BAUMIT NANOPORTOP
- B HOBLOVANÉ DŘEVĚNÉ DESKY OŠETŘENY OLEJOVOU LAZUROU
- C BETONOVÉ TAŠKY BRAMAC GRANÁT 13
- D TITANZINKOVÝ PLECH RHEIZINK
- E CIHELNÉ ZDIVO
- F THERMO OMÍTKA NA KOMÍNY
- G OBKLADOVÝ CIHELNÝ PÁSEK
- H POPLASTOVANÉ PLETIVO
- I PŮVODNÍ KAMENNÉ ZDIVO, VYSRAVENY SPÁRY
- J DOPLNIT PŮVODNÍMI PÁLENÝMI KERAMICKÝMI TAŠKAMI Z OBJEKTU B



VEDOUČÍ PROJEKTANT	ZODPOVĚDNÝ PROJEKTANT	VYPRACOVAL	LÉTAJÍCÍ - INŽENÝŘI	
Ing. Michal Hořelka	Ing. Pavel Magnussek	Ing. Michal Hořelka	ARCHITEKTONICKÝ A PROJEKČNÍ ATELIER KOUNICOVA 2 3, 6 0 2 0 0 B R N O e - mail : info@letajici-inzenyri.cz	
INVESTOR			DATA	11/2016
Mendelova univerzita v Brně, Zemědělská 1665/1, Černá Pole, 613 00 Brno			STUPEŇ	DOKUMENTACE PRO STAVEBNÍ POUKLENÍ
AKCE			FORMÁT	2A4
Přestavba hospodářských objektů lesovny Vranov, č.p.93, na sídlo Polesí Vranov katastr. úz. Vranov u Brna, parc. č. 101			MĚŘÍTKO:	ČÍSLO VÝKRESU:
OBSAH			1:100	D.11
D - ARCHITEKTONICKO STAVEBNÍ ŘEŠENÍ				
NAVRŽENÝ STAV - POHLEDY /OBJEKT A/				

