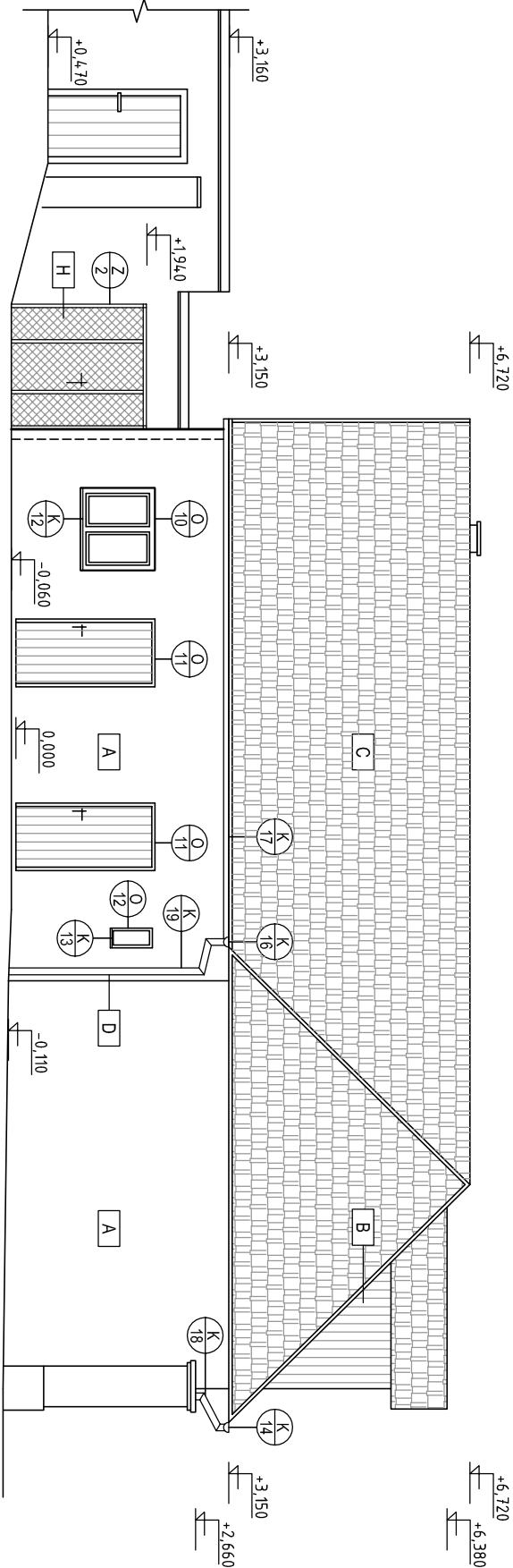


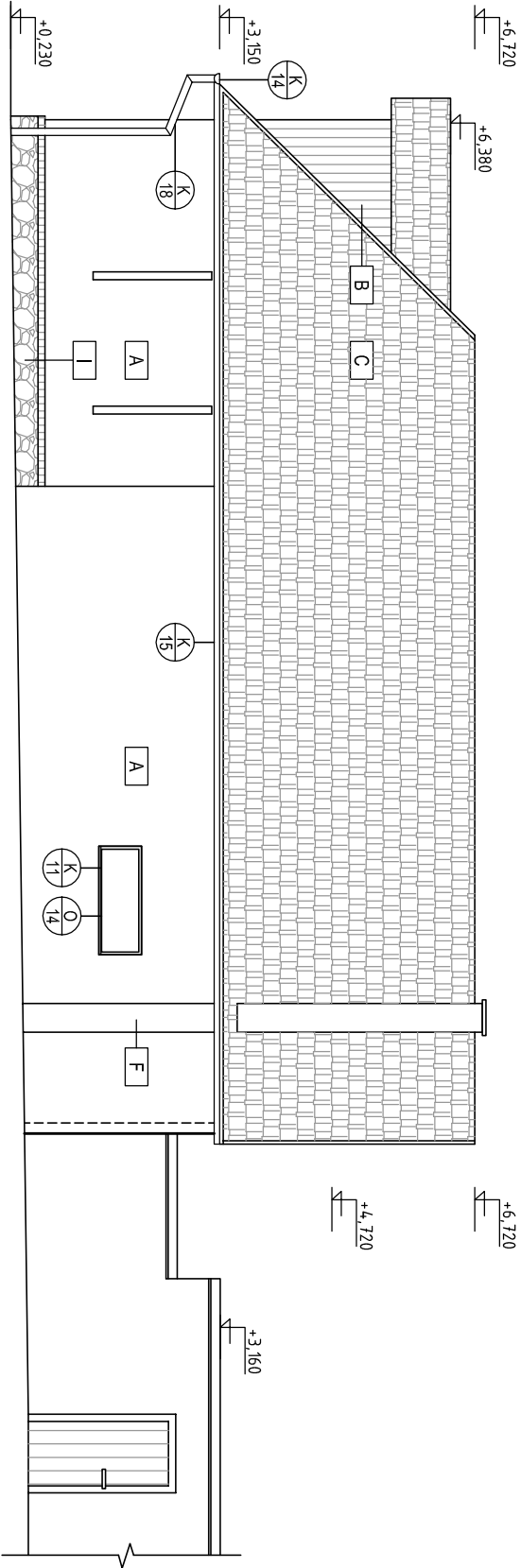
POHLED ZÁPADNÍ



LEGENDA MATERIÁLŮ

- A VENKOVNÍ OMÍTKA BAUMIT NANOPORTOP
- B HOBLOVANÉ DŘEVĚNÉ DESKY OŠETŘENY OLEJOVOU LAZUROU
- C BETONOVÉ TAŠKY BRAMAC GRANÁT 13
- D TITANZINKOVÝ PLECH RHEIZINK
- E CIHELNÉ ZDIVO
- F THERMO OMÍTKA NA KOMÍNY
- G OBKLADOVÝ CIHELNÝ PÁSEK
- H POPLASTOVANÉ PLETIVO
- I PŮVODNÍ KAMENNÉ ZDIVO, VYSPRAVENY SPÁRY

POHLED VÝCHODNÍ



VEDOUČÍ PROJEKTANT			VYPRACOVAL		
Ing. Michal Hořelka			Ing. Michal Hořelka		
INVESTOR			ARCHITEKTONICKÝ A PROJEKČNÍ ATELIER KOUNICOVA 2 3, 6 0 2 0 0 B R N O e - mail : info@letajici-inzenyri.cz		
AKCE			LÉTAJÍCÍ - INŽENÝŘI		
Mendelova univerzita v Brně, Zemědělská 1665/1, Černá Pole, 613 00 Brno			ARCHITEKTONICKÝ A PROJEKČNÍ ATELIER KOUNICOVA 2 3, 6 0 2 0 0 B R N O e - mail : info@letajici-inzenyri.cz		
Přestavba hospodářských objektů lesovny Vranov, č.p.93, na sídlo Polesí Vranov			DATUM		
katastr. úz. Vranov u Brna, parc. č. 101			STUPEŇ		
OBSAH			FORMÁT		
D - ARCHITEKTONICKO STAVEBNÍ ŘEŠENÍ			MĚŘÍTKO:		
NAVRŽENÝ STAV - POHLEDY /OBJEKT B/			1:100		
			D.17		

