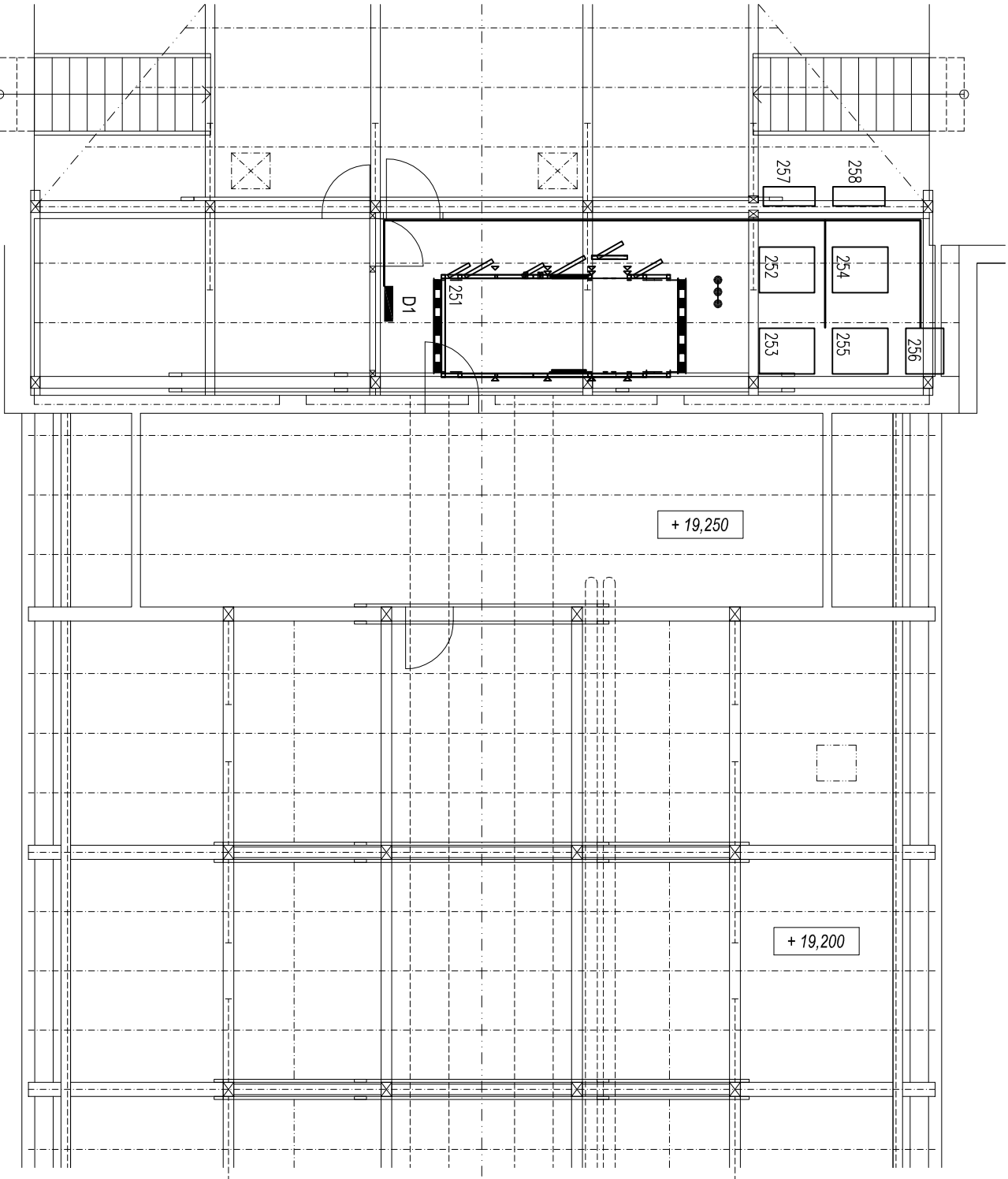



PŮDORYS KROVU, 1:100



Poznámka:
Přesné umístění rozvodnice D1 a kabelových tras koordinovat s profesí VZT a MaR.

NAPÁJECÍ SOUSTAVA: 3 NPE, AC 400/230V/ TN-C-S
OCHRANA PŘED ÚRAZEM EL. PROUDEM: AUTOMATICKÝM ODPOJENÍM OD ZDROJE, DOPLNKOVÁ PROUDOVÝM CHRÁNIČI

INVESTOR:	Mendelova univerzita v Brně, Zemědělská 1665/1, 613 00 Brno		
GENERÁLNÍ PROJEKTANT:	RUDIŠ - RUDIŠ ARCHITEKTI s.r.o. JASELSKÁ 21, BRNO		
PROJEKT:	REKONSTRUKCE AULY OBJ. A, BA 01		
VEDOUcí PROJEKTANT:	ING. ARCH. MARTIN RUDIŠ	<div>PROJEKTANT:</div> <div>PK SKLENÁŘ s.r.o. projektová kancelář elektro Tomešova 1, 602 00 Brno www.pksklenar.cz tel. 543 233 966, 7 info@pksklenar.cz</div>	
VYPRACOVAL:	RADEK KUBÍČEK <i>Radek</i>		
DATUM:	07 / 2015		
STUPEŇ:	DOKUMENTACE PRO PROVEDENÍ STAVBY		
ČÁST:	D.1.4.c Zařízení silnoprůdé elektrotechniky		
NÁZEV VÝKRESU:	PŮDORYS KROVU	MĚŘITKO: 1:100	ČÍSLO VÝKRESU: D.1.4.c) 06

